

SS22

PREZENTACJA KOLEKCJI

VIKING

GŁÓWNE KIERUNKI ROZWOJU

- KONCENTRACJA KOLEKCJI – ograniczenie liczby modeli i skupienie na dobrze rotujących grupach, rozwój modeli w osiągalnych dla Vikinga półkach cenowych
- ROZWÓJ TRENDU EKO – materiały z recyklingu, membrany bez PFC, certyfikowany puch, rozwój kolekcji bambusowej, Primaloft BIO
- UZNANE TECHNOLOGIE – Primaloft, BIO, Polartec, Gore-Tex, RDS, Global Recycled Standard
- NOWA PALETA KOLORÓW MARKI VIKING – możliwość łączenia produktów w sety i łatwego dobierania dodatków



Global Recycled Standard (GRS) to międzynarodowy, dobrowolny standard, który określa wymagania dotyczące **certyfikacji włókien pochodzących z recyklingu**. Celem programu GRS jest zwiększenie wykorzystania materiałów pochodzących z recyklingu przy jednoczesnej dbałości o środowisko, warunki socjalne, czy też kontrolę użytych środków chemicznych bezpiecznych dla człowieka i środowiska



Responsible Down Standard - Logo z tym skrótem, widniejące na metce, oznacza że producent wdrożył u siebie zalecenia, których celem jest zminimalizowanie cierpień ptaków hodowlanych. RDS jest swego rodzaju zobowiązaniem firm odzieżowych do przestrzegania zaostrożonych norm. Zobowiązaniem – co trzeba podkreślić – w pełni dobrowolnym, niewymuszonym przez żadne akty prawne. Pod pojęciem RDS kryje się cały katalog zasad, których przestrzeganie ma wpłynąć na poprawę warunków życia zwierząt hodowlanych.



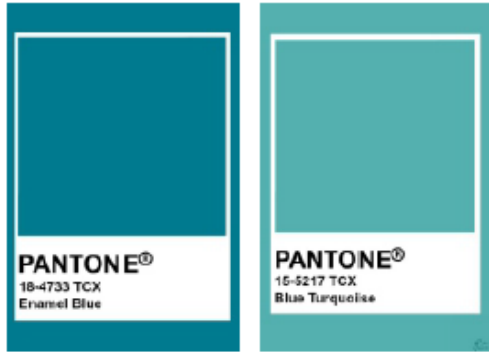
Bionic Finish ECO to ekologiczne i hydrofobowe wykończenie tkanin, nie posiadające w swoim składzie szkodliwych węglowodorów fluoropochodnych. Impregnacja ta zapewnia materiałom wodoodporność, odporność na zabrudzenia, przy czym jest biodegradowalna.



VIKING

Outdoor 2022

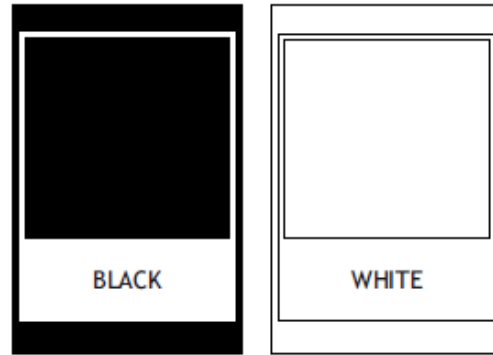
MAIN :



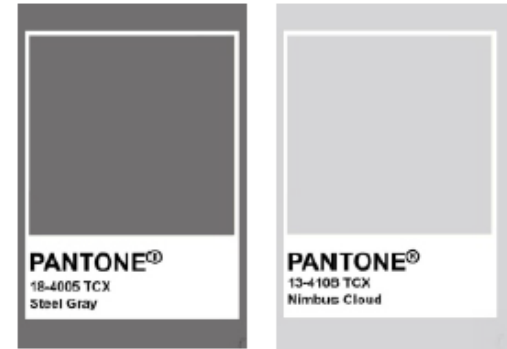
ACCENT :



BASE :



GREY SCALE :





TRUCKER
CAP



BAMBOO LONGSLEEVE
LADY



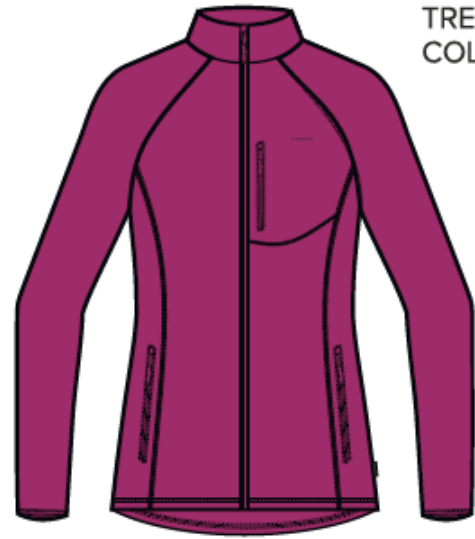
EXPANDER SHORT
PANTS - NEW
COL.OPTION
LIGHT GREY



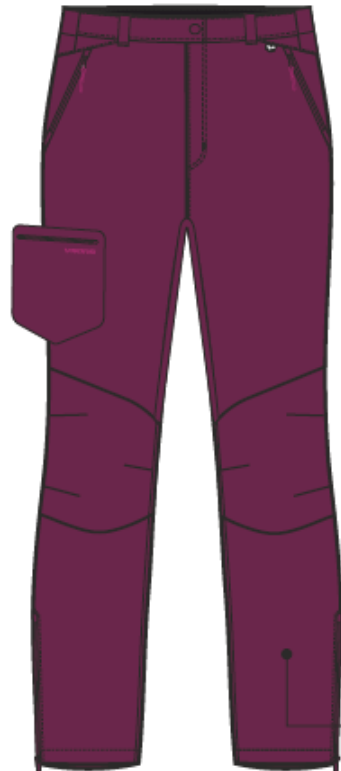
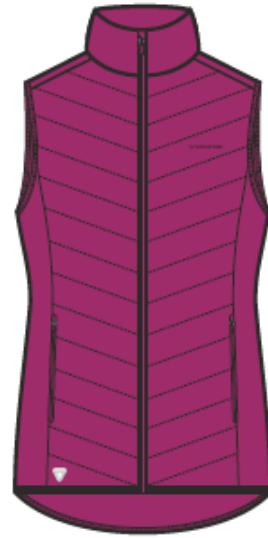
LENTA BAMBOO
LADY NEW COLOUR
BUTTERCUP



DOLOMITE PRO
SHORT PANTS - NEW
COL.OPTION BLACK



TREK PRO NEW COLOUR



EXPANDER TROUSERS NEW COLOUR



EXPANDER SHORT PANTS - NEW COL.OPTION BLACK

BAMBOO LONGSLEEVE LADY



DOLOMITE PRO SHORT PANTS - NEW COL.OPTION FESTIVAL FUCHSIA

LENTA BAMBOO LADY NEW COLOUR BUTTERCUP



TRUCKER
CAP



LENTA BAMBOO
LADY NEW COLOUR
BUTTERCUP



VIKING NEW ALPINE LADY

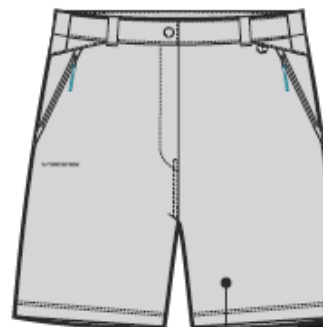


EXPANDER



DOLOMITE
SHORT PANTS
- NEW

TREK PRO NEW
COLOUR



EXPANDER SHORT
PANTS - NEW





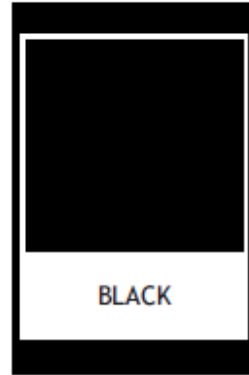
VIKING

Outdoor 2022

MAIN :



BASE :



GREY SCALE :

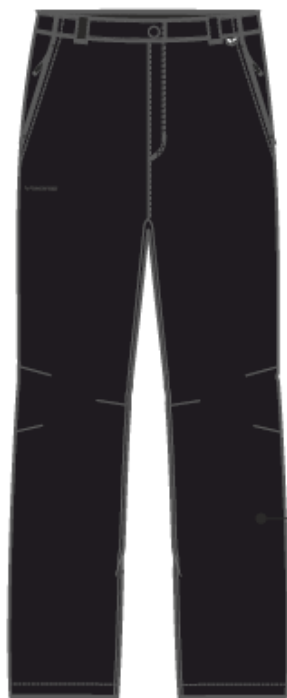




TREK PRO NEW COLOUR



VIKING NEW ALPINE MEN



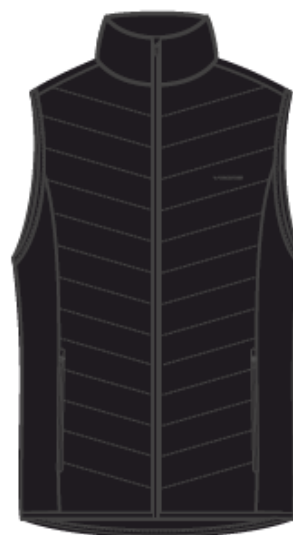
EXPANDER ULTRALIGHT



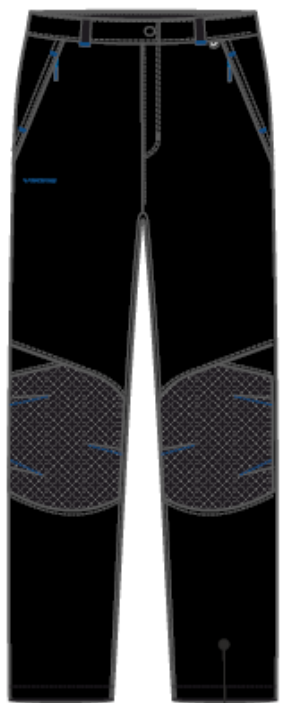
LAKO BAMBOO NEW COLOUR



DOLOMITE PRO SHORT PANTS - NEW



EXPANDER SHORT PANTS - NEW



ALASKA TROUSERS

EXPANDER SHORT PANTS - NEW

VIKING BAMBOO UNDERWEAR

EXPANDER SHORT PANTS - NEW

DOLOMITE PRO SHORT PANTS - NEW

LAKO BAMBOO NEW COLOUR



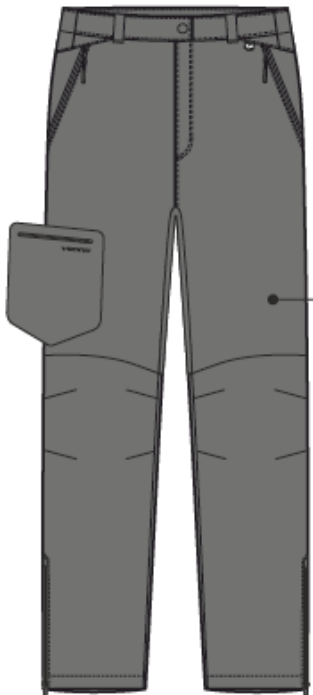
LAKO BAMBOO
NEW COLOUR



DAKOTA FLEECE



EXPANDER TROUSERS
NEW COLOUR



EXPANDER SHORT
PANTS - NEW

DOLOMITE PRO
SHORT PANTS - NEW



BAMBOO
LONGSLEEVE



VIKING

UNIWERSALNE MODELE I BEZPIECZNE DESIGNY & ZAAWANSOWANE TECHNOLOGIE



POLARTEC[®]
Power Stretch[®]



VIKING

**PRZEGLĄD NOWOŚCI
SS22**

Trek Pro Lady Jacket – kol. 4600



- Membrana 10000 mm / 8000 gms/24h
- Membrana PFC – Bionic Finish Eco
- Wszystkie szwy klejone
- Wodoodporne zamki SBS
- Wentylacja pod pachami
- Wewnętrzny mankiet z otworem na kciuk
- Kieszonki piersiowa + kieszonka na rękawie + 2 kieszenie boczne
- Regulowany kaptur
- Lekka i łatwa do spakowania

Trek Pro Man Jacket – kol. 1500



- Membrana 10000 mm / 8000 gms/24h
- Membrana PFC – Bionic Finish Eco
- Wszystkie szwy klejone
- Wodoodporne zamki SBS
- Wentylacja pod pachami
- Wewnętrzny mankiet z otworem na kciuk
- Kieszonki piersiowa + kieszonki na rękawie + 2 kieszenie boczne
- Regulowany kaptur
- Lekka i łatwa do spakowania

PULLER COL.OPTION 1 PULLER COL.OPTION 2

FRONT



BACK



FRONT



BACK



PULLER COL.OPTION 1 PULLER COL.OPTION 2



Yosemite Lady 720/24/1232



- Zastępstwo za bluzę Alpine
- Lżejszy, bardziej elastyczny materiał
- Odchudzona liczba logotypów i printów
- Wzmocnienia na ramionach i łokciach
- Otwory na kciuk w mankietach
- Dobry stosunek cena/jakość



Yosemite Man 720/24/1243



- Zastępstwo za bluzę Alpine
- Lżejszy, bardziej elastyczny materiał
- Odchudzona liczba logotypów i printów
- Wzmocnienia na ramionach i łokciach
- Otwory na kciuk w mankietach
- Dobry stosunek cena/jakość



Lako Bamboo Lady Longsleeve 500/24/2605



- Bambus / bawełna
- Właściwości anty UV
- Delikatny dla skóry
- Właściwości antybakteryjne
- Naturalne właściwości chłodzące
- Przyjemny w dotyku
- Oddychający
- Eko-friendly

Lako Bamboo Man Longsleeve 500/24/2828



- Bambus / bawełna
- Właściwości anty UV
- Delikatny dla skóry
- Właściwości antibakteryjne
- Naturalne właściwości chłodzące
- Przyjemny w dotyku
- Oddychający
- Eko-friendly

Lenta Bamboo Light Lady T-shirt – kol.6409



- Bambus / poliester
- Lekki materiał
- Właściwości anty UV
- Delikatny dla skóry
- Właściwości antybakteryjne
- Naturalne właściwości chłodzące
- Przyjemny w dotyku
- Oddychający
- Eko-friendly

Lako Bamboo Man T-shirt – kol.0964



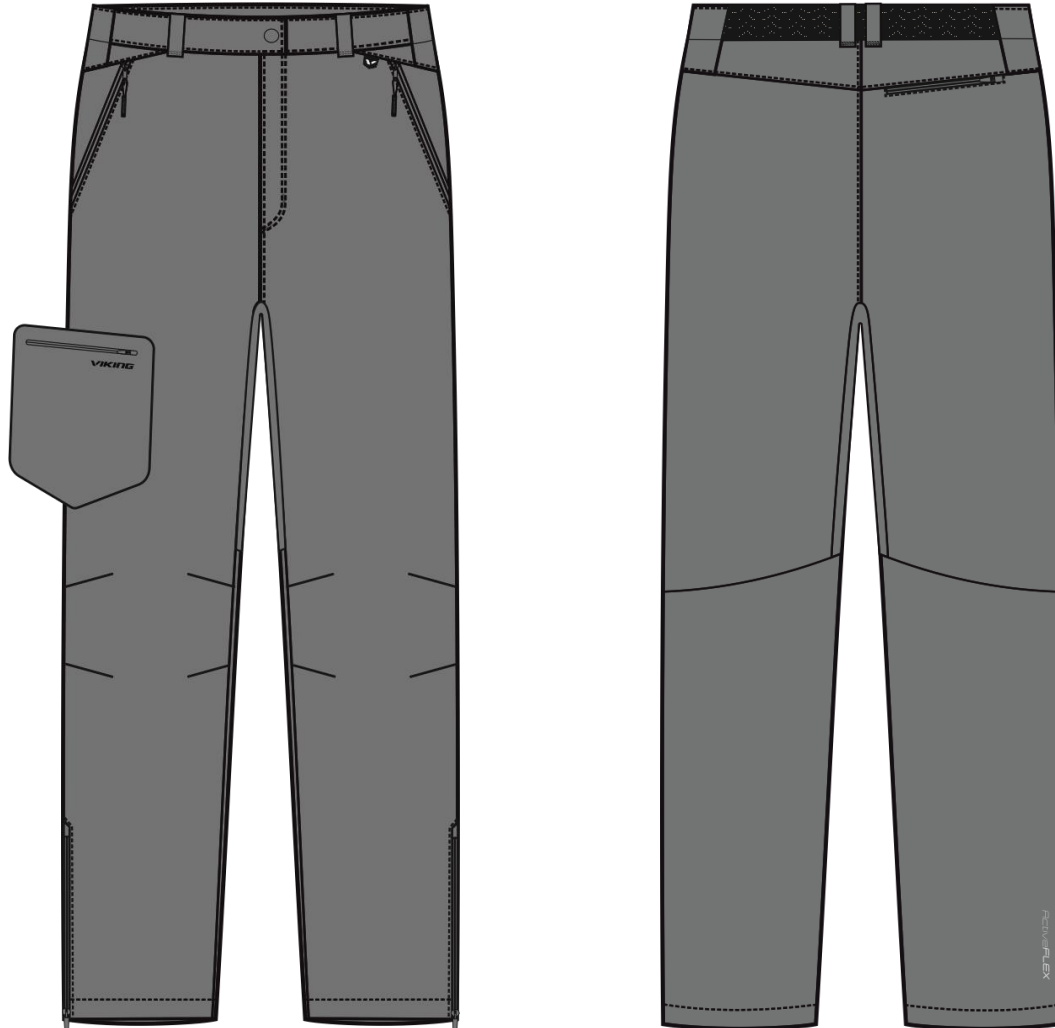
- Bambus / bawełna
- Właściwości anty UV
- Delikatny dla skóry
- Właściwości antybakteryjne
- Naturalne właściwości chłodzące
- Przyjemny w dotyku
- Oddychający
- Eko-friendly

Expander Lady – kol.4600



- Powłoka DWR Bionic Finish Eco
- Materiał 4-way stretch ACTIVE FLEX
- Elastyczny i wygodny pas z gumowym ściągaczem
- Regulowane na zamek nogawki
- Pasek + zapasowe guziki w zestawie
- Wymienne pullersy do zamków w zestawie
- Laserowe cięcia i weldowane elementy (kieszień na udzie)
- Profilowane kolana
- Kieszenie boczne zapinane na zamek
- Zapięcie na zatrzask, rzep i haczyk

Expander Man – kol.0800



- Powłoka DWR Bionic Finish Eco
- Materiał 4-way stretch ACTIVE FLEX
- Elastyczny i wygodny pas z gumowym ściągaczem
- Regulowane na zamek nogawki
- Pasek + zapasowe guziki w zestawie
- Wymienne pullersy do zamków w zestawie
- Laserowe cięcia i weldowane elementy (kieszon na udzie)
- Profilowane kolana
- Kieszon boczne zapinane na zamek
- Zapięcie na zatrzask, rzep i haczyk

FRONT

BACK

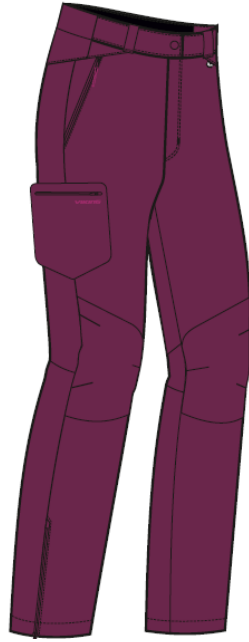
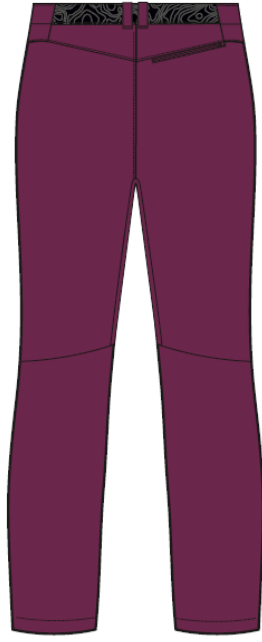
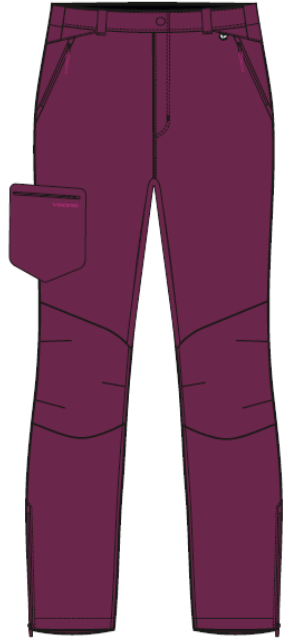
SIDE



MAIN



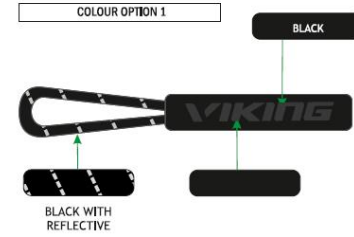
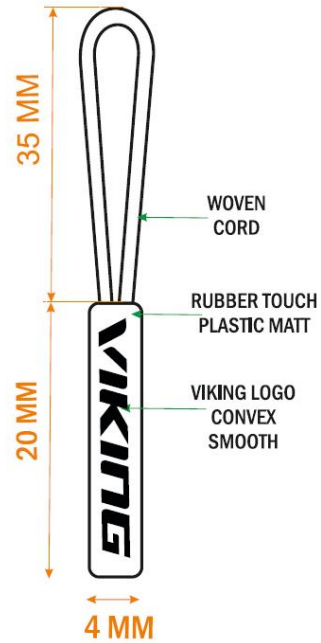
ADDITIONAL



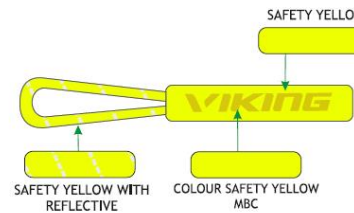
ZIPPER PULLER FOR MEN STYLE

designed for: **VIKING**

PHOTO FOR CORD
INSPIRATION & QUALITY



ADDITIONAL REMOVABLE PULLER 3 PCS PACKED IN POLY BAG



Expander Ultralight Lady 900/24/2499



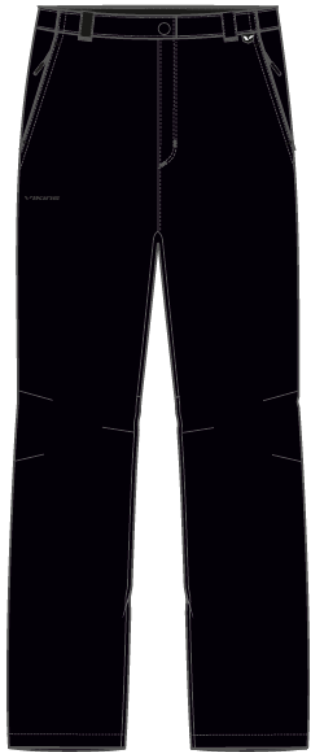
- Powłoka DWR Bionic Finish Eco
- Materiał 4-way stretch ACTIVE FLEX
- Elastyczny i wygodny pas z gumowym ściągaczem
- zapasowe guziki w zestawie
- Wymienne pullersy do zamków w zestawie
- Kieszenie boczne zapinane na zamek
- Bardzo lekkie i przewiewne – typowe letnie spodnie

Expander Ultralight Man 900/24/2399

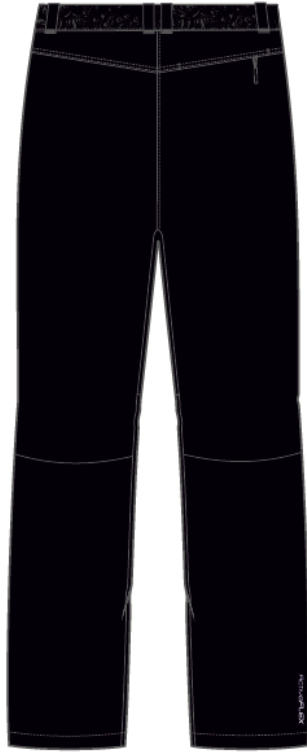


- Powłoka DWR Bionic Finish Eco
- Materiał 4-way stretch ACTIVE FLEX
- Elastyczny i wygodny pas z gumowym ściągaczem
- zapasowe guziki w zestawie
- Wymienne pullersy do zamków w zestawie
- Kieszenie boczne zapinane na zamek
- Bardzo lekkie i przewiewne – typowe letnie spodnie

FRONT



BACK



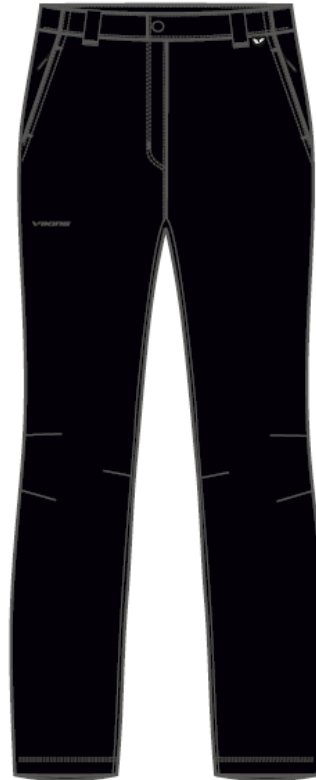
PULLER 1



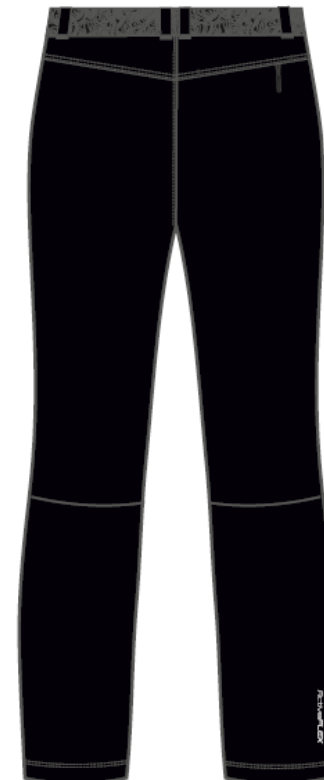
PULLER 2
ADDITIONAL



FRONT



BACK



PULLER 1



PULLER 2
ADDITIONAL

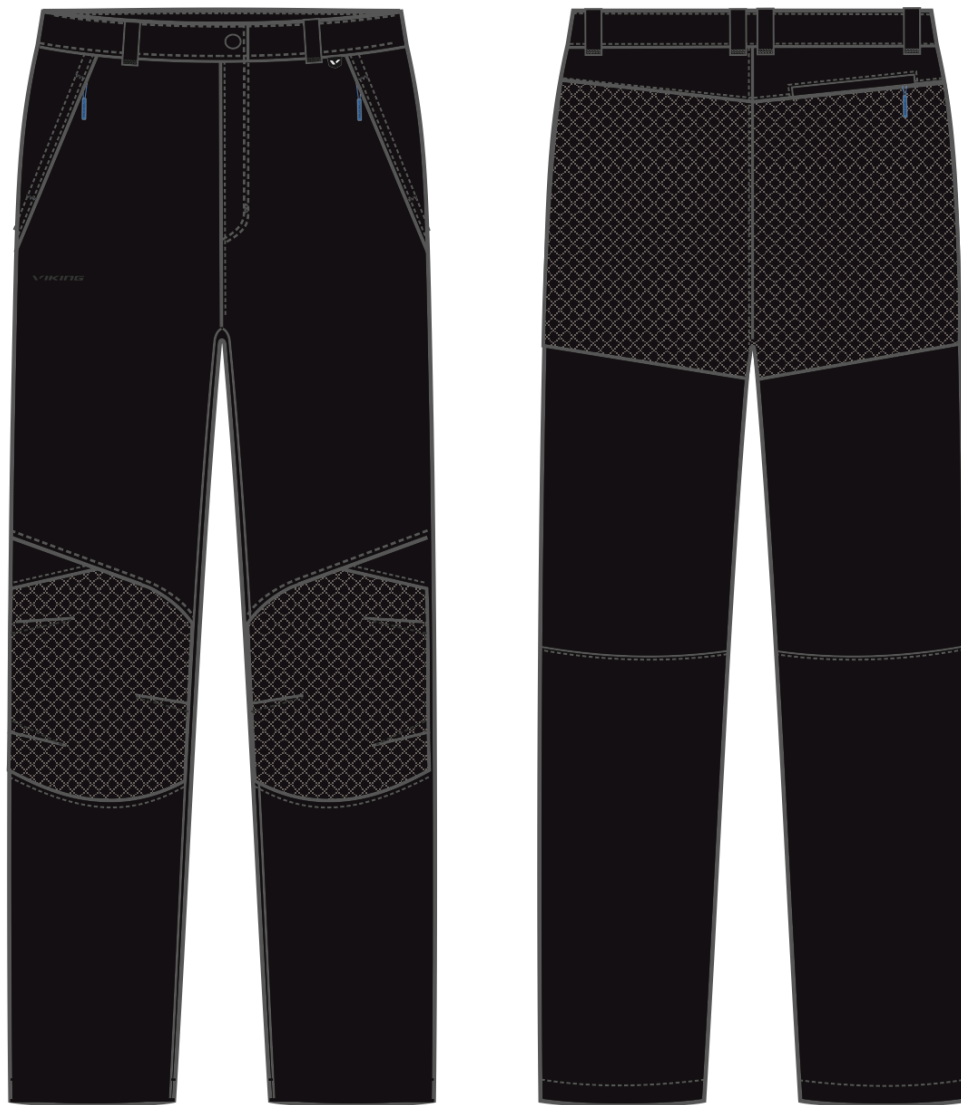


Kansas Lady 900/24/9080



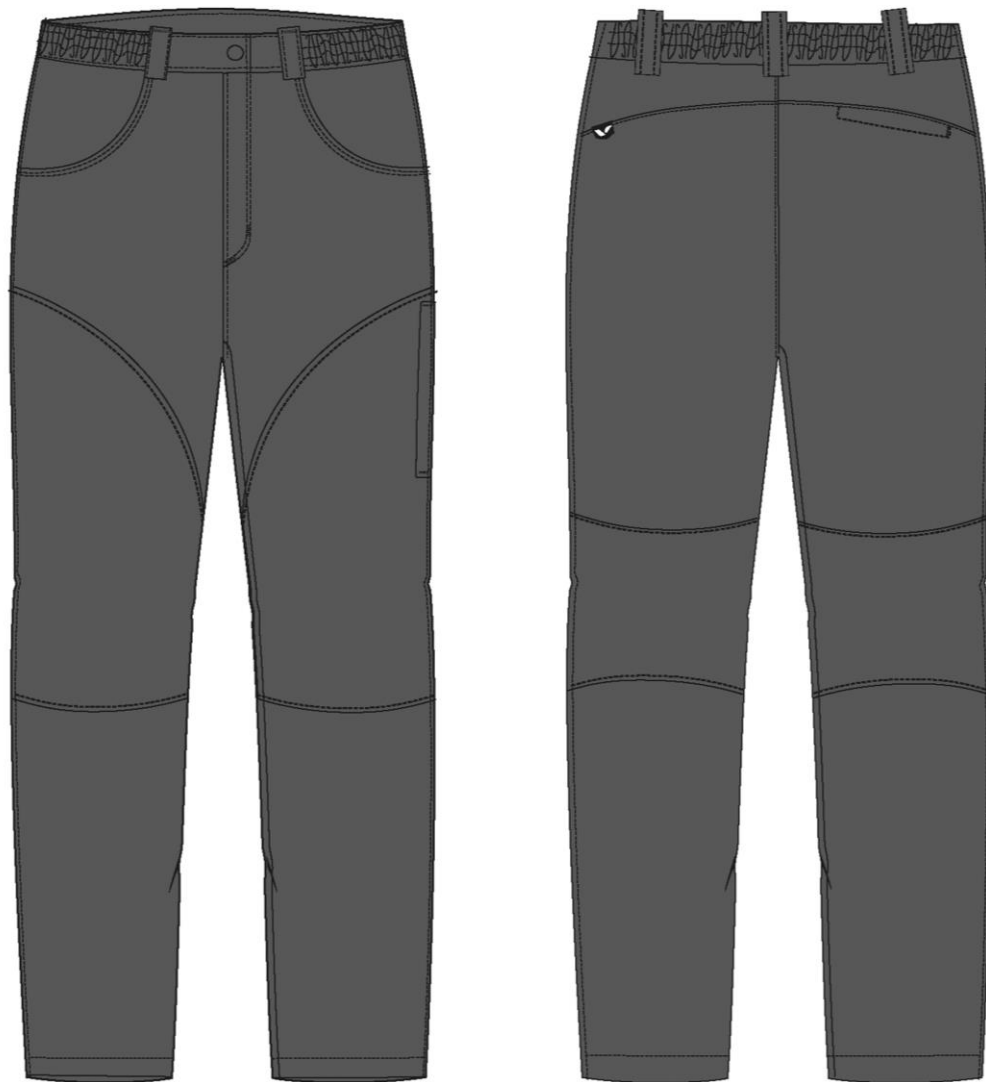
- Zastępstwo spodni Alaska
- Powłoka DWR Bionic Finish Eco
- Poprawiony, bardziej elastyczny materiał
- Wzmocnienia na kolanach i pośladkach
- Boczne kieszenie zapinane na zamki
- Elastyczny i wygodny pas z gumowym ściągaczem

Kansas Man 900/24/9090



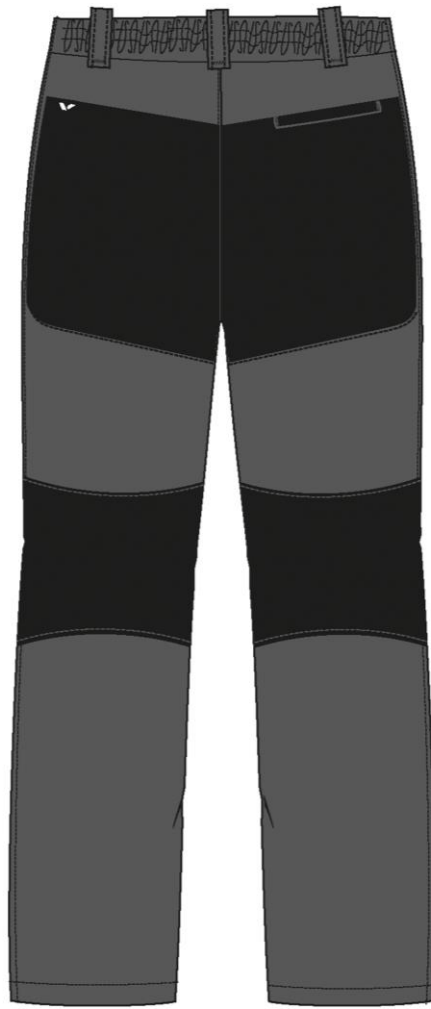
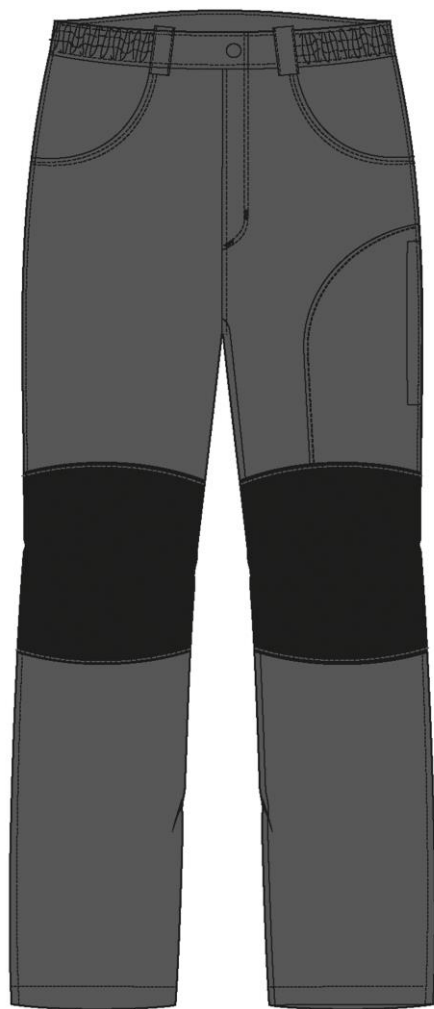
- Zastępstwo spodni Alaska
- Powłoka DWR Bionic Finish Eco
- Poprawiony, bardziej elastyczny materiał
- Wzmocnienia na kolanach i pośladkach
- Boczne kieszenie zapinane na zamki
- Elastyczny i wygodny pas z gumowym ściągaczem

Globtroter Lady 900/24/1090



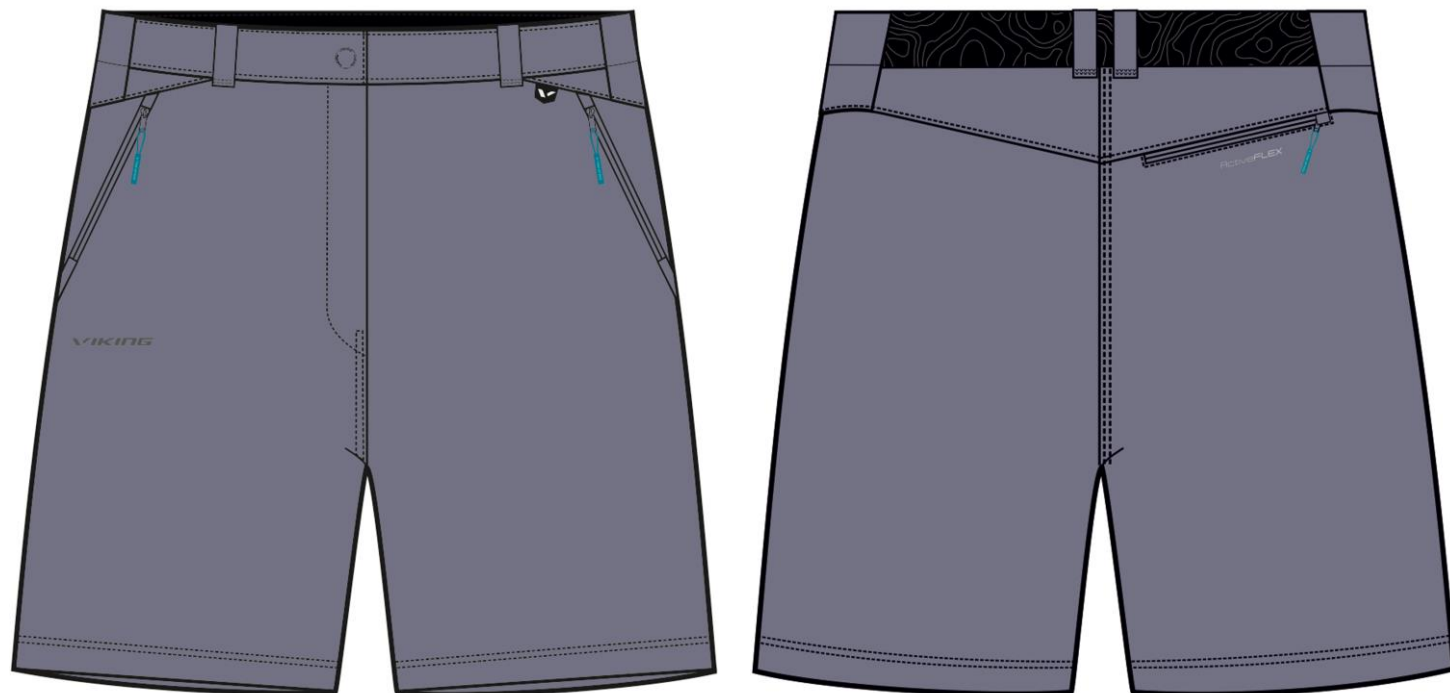
- Odświeżona wersja spodni Globtroter
- Rozgraniczenie modelu na man i lady
- Model damski ma damski krój – zrezygnowanie z kroju unisex
- Materiał zostaje taki sam jak w poprzednich Globtroterach
- Zapinane kieszenie boczne

Globtroter Man 900/24/9010



- Odświeżona wersja spodni Globtroter
- Rozgraniczenie modelu na man i lady
- Model męski ma męski krój – zrezygnowanie z kroju unisex
- Materiał zostaje taki sam jak w poprzednich Globtroterach
- Zapinane kieszenie boczne

Expander Shorts Lady 800/24/2409



- Krótka wersja spodni Expander
- Powłoka DWR Bionic Finish Eco
- Materiał 4-way stretch ACTIVE FLEX
- Elastyczny i wygodny pas z gumowym ściągaczem
- Wymienne pullersy do zamków w zestawie
- Kieszenie boczne zapinane na zamek
- Zamki SBS



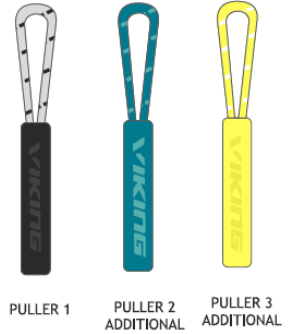
FRONT



BACK



SIDE



Expander Shorts Man 800/24/2309



- Krótka wersja spodni Expander
- Powłoka DWR Bionic Finish Eco
- Materiał 4-way stretch ACTIVE FLEX
- Elastyczny i wygodny pas z gumowym ściągaczem
- Wymienne pullersy do zamków w zestawie
- Kieszenie boczne zapinane na zamek
- Zamki SBS



FRONT



BACK



SIDE



PULLER 1
PULLER 2
ADDITIONAL



Sumatra Shorts Lady 800/24/9596



- Zastępstwo za spodenki Dolomite
- Poprawiony, lżejszy i bardziej elastyczny materiał
- Elastyczne wykończenie pasa
- Kieszeń na udzie i 2 kieszenie boczne zapinane na zamek

Sumatra Shorts Man 800/24/2630



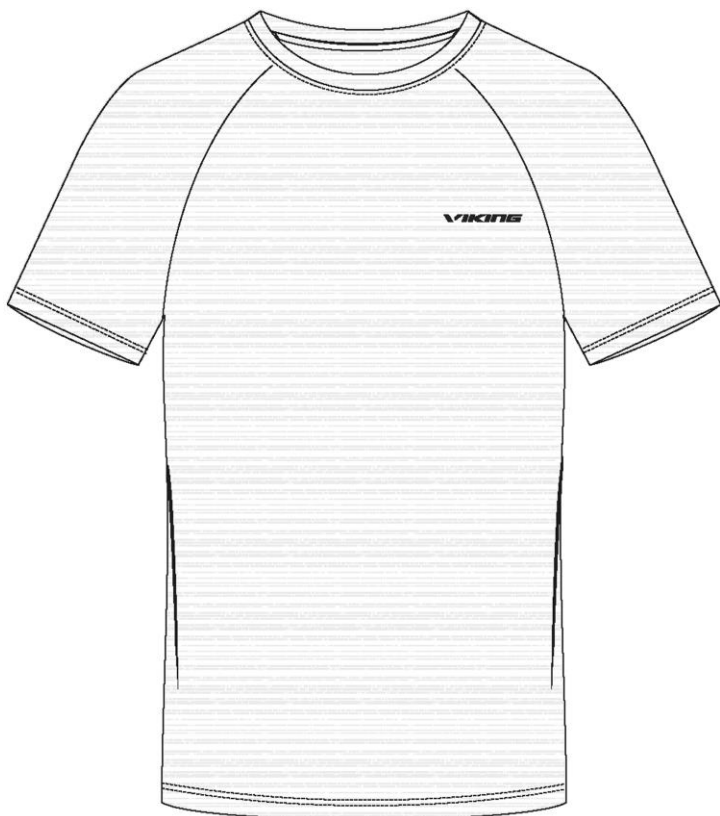
- Zastępstwo za spodenki Dolomite
- Poprawiony, lżejszy i bardziej elastyczny materiał
- Elastyczne wykończenie pasa
- Kieszeń na udzie i 2 kieszenie boczne zapinane na zamek

Easy Dry Singlet Unisex 500/24/3465



- Najłżejsza bielizna letnia z serii extra light
- Model unisex, szeroka rozmiarówka
- „druga skóra”
- Bardzo elastyczny, dopasowuje się do ciała
- Oddychający
- Szybkoschnący
- Efekt chłodzący
- Seamless
- Ultra-light
- termoregulacja

Easy Dry T-shirt Unisex 500/24/3456



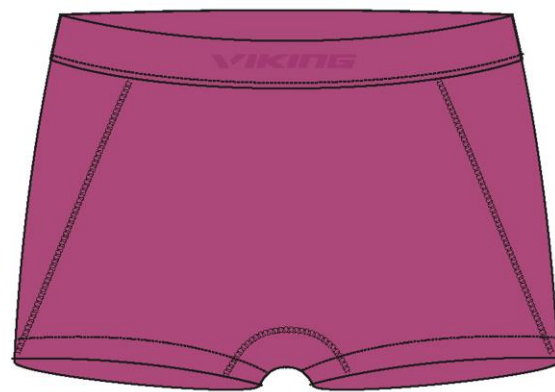
- Najłżejsza bielizna letnia z serii extra light
- Model unisex, szeroka rozmiarówka
- „druga skóra”
- Bardzo elastyczny, dopasowuje się do ciała
- Oddychający
- Szybkoschnący
- Efekt chłodzący
- Seamless
- Ultra-light
- termoregulacja

Lockness Lady T-shirt 500/24/7907



- Lekka bielizna lekka z włókien bambusowych
- Efekt chłodzący
- Naturalne właściwości antybakteryjne
- Naturalne właściwości anty UV
- Seamless
- Eko-friendly
- Oddychający
- Elastyczny materiał, dopasowujący się do ciała
- termoregulacja

Lockness Lady Boxers 500/24/0978



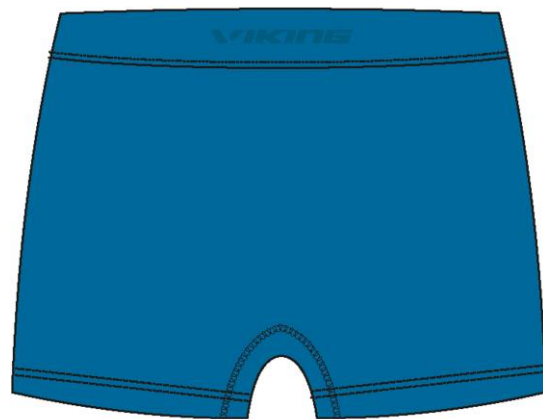
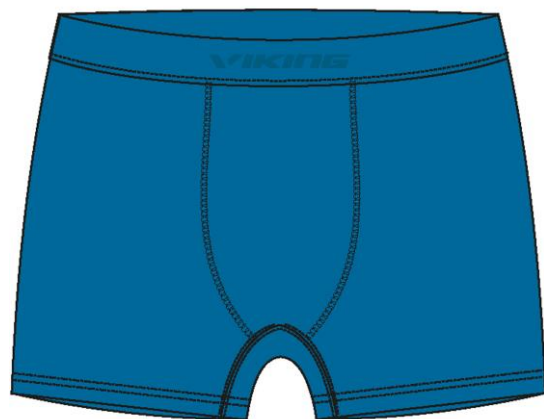
- Lekka bielizna lekka z włókien bambusowych
- Efekt chłodzący
- Naturalne właściwości antybakteryjne
- Naturalne właściwości anty UV
- Seamless
- Eko-friendly
- Oddychający
- Elastyczny materiał, dopasowujący się do ciała
- termoregulacja

Lockness Man T-shirt 500/24/7890



- Lekka bielizna lekka z włókien bambusowych
- Efekt chłodzący
- Naturalne właściwości antybakteryjne
- Naturalne właściwości anty UV
- Seamless
- Eko-friendly
- Oddychający
- Elastyczny materiał, dopasowujący się do ciała
- termoregulacja

Lockness Man Boxers 500/24/0987



- Lekka bielizna lekka z włókien bambusowych
- Efekt chłodzący
- Naturalne właściwości antybakteryjne
- Naturalne właściwości anty UV
- Seamless
- Eko-friendly
- Oddychający
- Elastyczny materiał, dopasowujący się do ciała
- termoregulacja

Meru One Touch 610/24/5229



- Kijek z systemem szybkiego i łatwego rozkładania „one Touch”
- Podwójny, odkręcany talerzyk – śniegowy i trekkingowy 2w1
- Aluminium 7075
- Technologia folding system
- Piankowa, przedłużana rączka
- Widiowy grot
- Pakowany w pokrowiec

Kangri 610/24/7881



- Zastępstwo za kij Kolmio
- Górne sekcje 100% karbon / dolna sekcja 100% aluminium
- W zestawie odkręcany, wymienny talerzyk śniegowy z systemem rotacyjnym – NOWOŚĆ
- Fast Lock System
- Widiowy grot
- Przedłużana, piankowa rączka

Equinox 610/24/2323



- NOWOŚĆ – wyprofilowana pod kątem 15 stopni piankowa rączka dla komfortowego ułożenia nadgarstka
- Aluminium 7075
- Grot widiowy
- Piankowa , przedłużana rączka
- Fast Lock System

Shiva 610/24/1617



- Zastępstwo za damski kij Spectra
- Aluminium 6061
- Widiowy grot
- Piankowa, wygodna rączka
- Wygodny, flanelowy pasek
- Regulacja Fast Lock System

Shiva 610/24/1617



- Zastępstwo za damski kij Elin
- Aluminium 6061
- Piankowa rączka z odczepianą rękawicą
- Regulacja wysokości Fast Lock System
- Damski design
- Widiowy grot

Nanga 850/24/9533



- Krótkie, dopasowane gaitersy
- Regulowany pasek pod podeszwę buta
- Powłoka wodoodporna
- Haczyk do zaczepienia o sznurówki
- Regulacja na łydce za pomocą gumki

Track 802/24/1996



- Męska czapka typu trucker
- Regulacja – indywidualne dopasowanie
- Rozmiar UNI
- Opaska wchłaniająca pot



Baso 802/24/3388

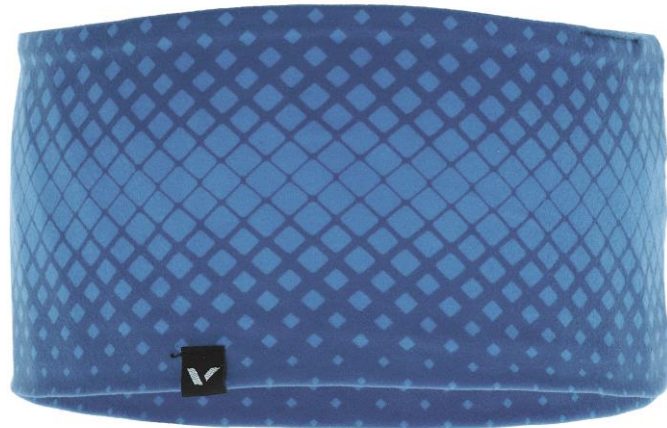


- Zastępstwo za czapkę Jumako
- Regulacja – indywidualne dopasowanie
- Rozmiary 58,60,62
- Opaska wchłaniająca pot

Onyx 319/24/8352



- Zastępstwo za opaskę Freya
- Elastyczna i dopasowana
- Rozmiar uniwersalny



Kanion Junior 850/24/9865



- Dziecięca wersja gaitersa Kanion
- Silikonowy pasek pod podeszwę buta
- Powłoka DWR
- Metalowy haczyk do zaczepienia o sznurówki

Tibba 850/24/8422



- Silikonowy pasek pod podeszwę buta
- Powłoka DWR
- Metalowy haczyk do zaczepienia o sznurówki
- Kolorowy, dziecięcy print