



VIKING

OUTDOOR
2023



EXPLORE
MORE

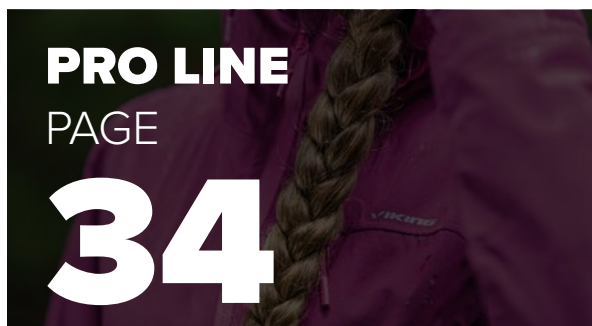
TABLE OF CONTENTS



APPAREL
PAGE
4



BAMBOO LINE
PAGE
10



PRO LINE
PAGE
34



ACTIVE LINE
PAGE
50



BASE LAYERS
PAGE
70

PRODUCT BOOK OUTDOOR 2023

Jesteśmy odkrywcami. To jest nasze DNA i nasz główny manifest, odkąd istniejemy. Częścią tego DNA jest również zachęcanie i włączanie do eksplorowania świata przez innych. W jaki sposób? Między innymi przez wybitny stosunek jakości do ceny naszych produktów. To jednak nie wystarczy. Chcemy **ODKRYWAĆ WIĘCEJ** i sprawiać, by więcej osób mogło dzielić te odkrycia wspólnie z nami. Dlatego szczególnie cieszy nas stale rosnąca popularność przyjaznej dla środowiska linii Bamboo, której nowe produkty pojawiają się w tym sezonie.

Cieszymy się, że możemy wspólnie z Wami zmieniać i eksplorować świat. To dla nas prawdziwa radość i zaszczyt. **VIKING. EXPLORE MORE**



POLES

PAGE

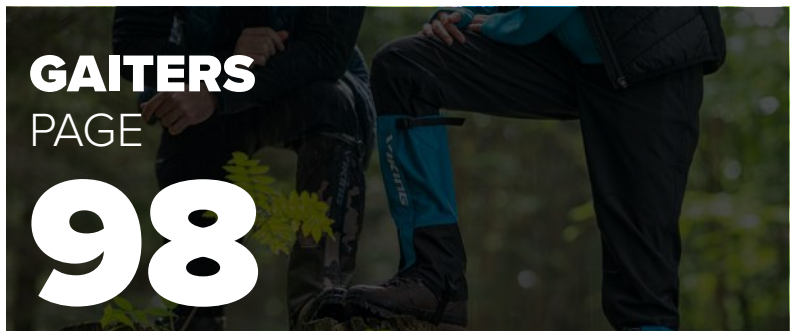
80



MULTI-FUNCTION

PAGE

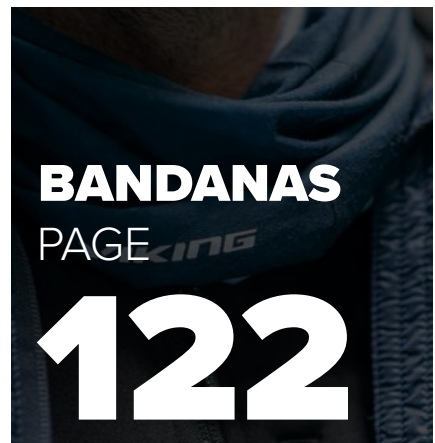
112



GAITERS

PAGE

98



BANDANAS

PAGE

122



HATS

PAGE

106



KIDS COLLECTION

PAGE

130

We are explorers. This is our DNA and our main manifesto as long as we've been around. A part of that DNA is also to encourage and involve others in exploring the world. How? Among other things, due to the outstanding value for money when it comes to our products. However, this is not enough. We want to EXPLORE MORE and let more people share these discoveries with us. Therefore, we are particularly pleased with the constantly growing popularity of the environmentally friendly Bamboo line, with new products coming up this season.

We are happy that we can change and explore the world together with you. It is a real joy and honor for us. VIKING. EXPLORE MORE.

04

VIKING creates apparel for ambitious, travelers and ordinary amateurs of outdoor activities. Common features are: quality, comfort, protection and modern design. Due to technical parameters, technologies and functional features, VIKING apparel has been divided into three main lines, thanks to which you can easily choose products tailored to your needs:

Bamboo Line - a new, lifestyle line of bamboo apparel created for travelers, active adventure seekers, who are constantly on the move - modern design and incredible comfort inspired by nature.

Pro Line – apparel for more ambitious, people who know — what they need - the latest technologies, high performance parameters. Apparel designed to support the expansion of our own capabilities.

Active Line - is a line for every active person. If you like spending your time actively while seeking for a comfort, with this line you will find everything you need.

VIKING to odzież zarówno dla ambitnych sportowców, podróżników, jak i zwykłych amatorów outdoorowych aktywności. Cechy wspólne to: jakość, komfort, ochrona oraz nowoczesny design. Ze względu na parametry techniczne, technologie i cechy użytkowe odzież Viking podzieliliśmy na trzy główne linie, dzięki którym łatwo dobierzesz produkty dostosowane do Twoich potrzeb:

Bamboo Line – nowa, lifestylowa linia odzieży z bambusa stworzona z myślą o podróżnikach, aktywnych poszukiwaczach przychód, będących w ciągłym ruchu – nowoczesny design oraz niesamowity komfort pochodzący z natury.

Pro Line – odzież dla ambitnych sportowców, osób, które dokładnie wiedzą czego potrzebują – najnowsze technologie, wysokie parametry. Odzież stworzona tak, aby wspierać przekraczanie kolejnych granic.

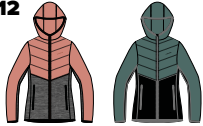
Active Line – to linia dla każdej osoby aktywnej. Jeśli lubisz ruch i wygodę, spędzasz czas aktywnie, w tej linii znajdziesz wszystko czego potrzebujesz.



WALKER

BAMBOO *Line*

750 25 3210 | Creek Lady Hoodie
| p.12



750 25 7654 | Creek Man | p.13



730 25 8883 | Panaka Lady | p.15



730 25 9444 | Lonetree Man | p.16



500 25 4512 | Canmore Lady | p.20



500 23 0915 | Teres Man Longsleeve |
p.21



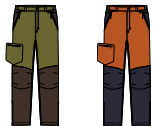
500 25 2233 | Harvi Lady | p.23



500 25 6565 | Hopi Man | p.24



900 25 9697 | Sequoia Man | p.26



800 25 7878 | Hazen Shorts Lady
| p.28



802 25 3900 | Sedona Lady | p.31



750 25 4567 | Creek Man Hoodie
| p.12



740 25 4242 | Lakeside Lady | p.14



730 25 3888 | Panaka Man | p.15



500 25 1212 | Shamrock Lady | p.18



500 25 4513 | Canmore Man | p.20



500 25 6665 | Winslow Lady | p.22



500 25 2244 | Harvi Man | p.23



500 25 6646 | Lechee Lady | p.25



900 25 9995 | Hazen Lady | p.27



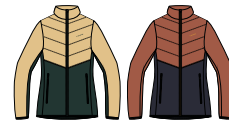
800 25 8787 | Hazen Shorts Man
| p.28



802 25 3902 | Sedona Man | p.31



750 25 0123 | Creek Lady | p.13



740 25 2424 | Lakeside Man | p.14



730 25 4449 | Lonetree Lady | p.16



500 25 1313 | Shamrock Man | p.18



500 23 0914 | Teres Lady Longsleeve
| p.21



500 25 6664 | Winslow Man | p.22



500 25 6656 | Hopi Lady | p.24



900 25 9696 | Sequoia Lady | p.26



900 25 9998 | Hazen Man | p.27



210 25 3370 | Pinon | p.30



900 25 9012 | | p.32



910 25 9016 | p.32



900 25 9014 | p.33



910 25 9018 | p.33



 **PRO LINE**

700 25 0906 | Trek Pro 2.0 Lady
| p.36



700 25 0907 | Trek Pro 2.0 Man
| p.36



700 23 0904 | Trek Pro Lady
| p.38



700 23 0905 | Trek Pro Man
| p.38



750 23 2231 | Becky Pro | p.40



750 23 2232 | Bart Pro | p.40



600 23 2331 | Becky Pro Vest | p.41



600 23 2332 | Bart Pro Vest | p.41



730 23 0900 | Jukon Lady Hoodie
| p.42



730 23 0909 | Jukon Man Hoodie
| p.42



740 23 2322 | Jukon Lady | p.43



740 23 2311 | Jukon Man | p.43



740 21 1456 | Dakota Lady | p.44



740 21 1236 | Dakota Man | p.44



740 24 5658 | Tesero Lady | p.45



740 24 4342 | Tesero Man | p.45



900 23 2409 | Expander Lady | p.46



900 23 2309 | Expander Man | p.46



900 24 2499 | Expander Ultralight
Lady | p.47



900 24 2399 | Expander Ultralight
Man | p.47



800 24 2409 | Expander Shorts
Lady | p.48



800 24 2309 | Expander Shorts
Man | p.48



700 25 2525 | Rainier Lady Jacket | p.52



900 25 9090 | Rainier Man Pants | p.54



720 25 6228 | Acadia Lady Jacket | p.56



600 25 7856 | Acadia Man Vest | p.57



750 25 1111 | Montana Lady | p.59



720 25 8080 | Midland Man | p.60



720 24 2324 | Dimaro Lady | p.62



720 25 7270 | Tacoma Man | p.63



500 22 6640 | Lako Bamboo Man T-shirt | p.65



900 25 9082 | Arizona Man | p.66



800 24 9565 | Sumatra Lady | p.68



700 25 2550 | Rainier Man Jacket | p.52



900 25 9001 | Rainier Lady Full Zip Pants | p.55



720 25 6229 | Acadia Man Jacket | p.56



720 24 1232 | Yosemite Lady | p.58



750 25 2222 | Montana Man | p.59



740 23 9899 | Admont Lady | p.61



720 24 1214 | Dimaro Man | p.62



500 22 5544 | Lako Bamboo Lady T-shirt | p.64



500 22 6644 | Lenta Bamboo Light Man T-shirt | p.65



900 24 1090 | Globtroter Lady | p.67



800 24 2630 | Sumatra Man | p.68



900 25 9000 | Rainier Lady Pants | p.54



900 25 9091 | Rainier Man Full Zip Pants | p.55



600 25 7854 | Acadia Lady Vest | p.57



720 24 1243 | Yosemite Man | p.58



720 25 8000 | Midland Lady | p.60



740 23 9890 | Admont Man | p.61



720 25 7272 | Tacoma Lady | p.63



500 22 5540 | Lenta Bamboo Light Lady T-shirt | p.64



900 25 9081 | Arizona Lady | p.66



900 24 9010 | Globtroter Man | p.67





BAMM

This is a completely new line designed with travel in mind. Globetrotters, road trips lovers and campers, for whom being outdoors is not a goal, but a way of life - collection designed exactly but not only for them. Apparel made of bamboo is extremely comfortable and very in touch. It has excellent breathing and moisture-absorbing properties, thanks to which, on hot days it gives a feeling of extraordinary freshness - you will appreciate the advantages of bamboo clothing with every day using it. Bamboo Line is also a step towards nature - a lifestyle, philosophy and values related to practical ecology.

Całkowicie nowa linia stworzona z myślą o podróżowaniu. Globtroterzy, miłośnicy roadtripów, kempingów, dla których bycie na zewnątrz to nie cel, a sposób na życie - właśnie dla nich zaprojektowaliśmy tę kolekcję. Odzież wykonana z bambusa jest niesamowicie komfortowa i bardzo przyjemna w dotyku. Posiada doskonałe właściwości oddychające oraz absorbujące wilgoć, dzięki czemu, w upalne dni daje poczucie nadzwyczajnej świeżości - zalety odzieży bambusowej docenisz każdego dnia. Bamboo Line to krok w kierunku natury - styl życia, filozofia oraz wartości związane z praktyczną ekologią.

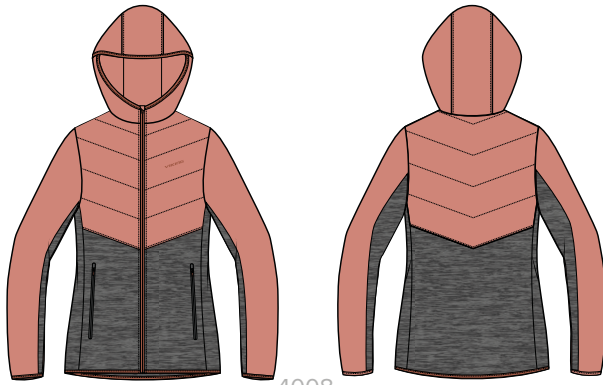
 **EXPLORE MORE**

BOO

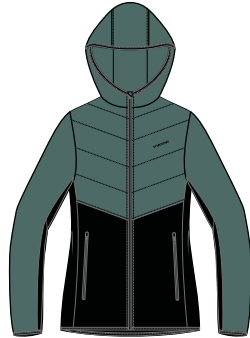
line

Spring / Summer
2023





4008



7009

750 25 3210 Creek Lady Hoodie

new

- main fabric / materiał główny: 50% Bamboo Fiber / 50% Cotton
- insulation / ocieplina: 100% Bamboo padding 60gsm
- weight / gramatura: 330gsm
- sizes / rozmiary: XS, S, M, L, XL

CENA **419,99** PLN*



OEKO-TEX®
CONFIDENCE IN TEXTILES
STANDARD 100



5419



7409

750 25 4567 Creek Man Hoodie

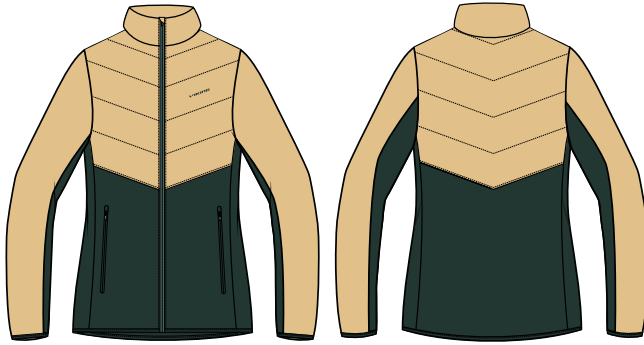
new

- main fabric / materiał główny: 50% Bamboo Fiber / 50% Cotton
- insulation / ocieplina: 100% Bamboo padding 60gsm
- weight / gramatura: 330gsm
- sizes / rozmiary: S, M, L, XL, XXL

CENA **419,99** PLN*



OEKO-TEX®
CONFIDENCE IN TEXTILES
STANDARD 100



8273



5419

750 25 0123

Creek Lady

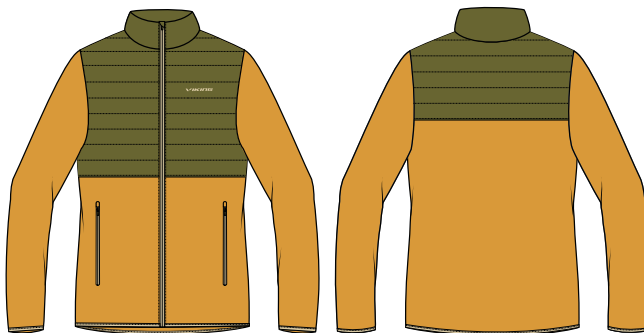
new

- main fabric / materiał główny: 50% Bamboo Fiber / 50% Cotton
- insulation / ocieplina: 100% Bamboo padding 60gsm
- weight / gramatura: 330gsm
- sizes / rozmiary: XS, S, M, L, XL

CENA **419,99** PLN*



OEKO-TEX®
CONFIDENCE IN TEXTILES
STANDARD 100



6473



1908

750 25 7654

Creek Man

new

- main fabric / materiał główny: 50% Bamboo Fiber / 50% Cotton
- insulation / ocieplina: 100% Bamboo padding 60gsm
- weight / gramatura: 330gsm
- sizes / rozmiary: S, M, L, XL, XXL

CENA **419,99** PLN*



OEKO-TEX®
CONFIDENCE IN TEXTILES
STANDARD 100



1940



7300

740 25 4242

Lakeside Lady

new

- main fabric / materiał główny: 55% Bamboo Fiber / 45% Polyester
- weight / gramatura: 280gsm
- sizes / rozmiary: XS, S, M, L, XL

CENA **329,99 PLN***



OEKO-TEX®
CONFIDENCE IN TEXTILES
STANDARD 100



6474



8719

740 25 2424

Lakeside Man

new

- main fabric / materiał główny: 55% Bamboo Fiber / 45% Polyester
- weight / gramatura: 280gsm
- sizes / rozmiary: S, M, L, XL, XXL

CENA **329,99 PLN***



OEKO-TEX®
CONFIDENCE IN TEXTILES
STANDARD 100



5400



7300

730 25 8883

Panaka Lady

new

- main fabric / materiał główny: 67% Bamboo Fiber / 29% Polyester / 4% Elastane
- weight / gramatura: 280gsm
- sizes / rozmiary: XS, S, M, L, XL

CENA **269,99** PLN*



OEKO-TEX®
CONFIDENCE IN TEXTILES
STANDARD 100



5400



7400

730 25 3888

Panaka Man

new

- main fabric / materiał główny: 67% Bamboo Fiber / 29% Polyester / 4% Elastane
- weight / gramatura: 280gsm
- sizes / rozmiary: S, M, L, XL, XXL

CENA **269,99** PLN*



OEKO-TEX®
CONFIDENCE IN TEXTILES
STANDARD 100



0800



7000



730 25 4449

Lonetree Lady



- main fabric / materiał główny: 67% Bamboo Fiber / 29% Polyester / 4% Elastane
- weight / gramatura: 240gsm
- sizes / rozmiary: XS, S, M, L, XL

CENA **299,99** PLN*



OEKO-TEX®
CONFIDENCE IN TEXTILES
STANDARD 100



0900



0800



730 25 9444

Lonetree Man



- main fabric / materiał główny: 67% Bamboo Fiber / 29% Polyester / 4% Elastane
- weight / gramatura: 240gsm
- sizes / rozmiary: S, M, L, XL, XXL

CENA **299,99** PLN*



OEKO-TEX®
CONFIDENCE IN TEXTILES
STANDARD 100





5400



7000



7040



500 25 1212 Shamrock Lady

new

- main fabric / materiał główny: 55% Bamboo Fiber / 45% Cotton
- weight / gramatura: 190gsm
- sizes / rozmiary: XS, S, M, L, XL

CENA **229,99** PLN*



OEKO-TEX®
CONFIDENCE IN TEXTILES
STANDARD 100



7400



8700



7419



500 25 1313 Shamrock Man

new

- main fabric / materiał główny: 55% Bamboo Fiber / 45% Cotton
- weight / gramatura: 190gsm
- sizes / rozmiary: S, M, L, XL, XXL

CENA **229,99** PLN*



OEKO-TEX®
CONFIDENCE IN TEXTILES
STANDARD 100

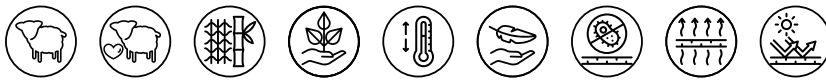




7300



0800



500 25 4512

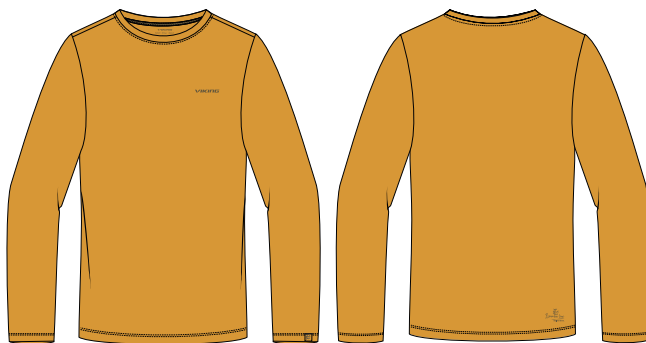
Canmore Lady

new

- main fabric / materiał główny: 53% Merino wool / 47% Bamboo Fiber
- weight / gramatura: 210gsm
- sizes / rozmiary: XS, S, M, L, XL

Bamboo line
MERINO WOOL

CENA **229,99** PLN*



6400



7400



500 25 4513

Canmore Man

new

- main fabric / materiał główny: 53% Merino wool / 47% Bamboo Fiber
- weight / gramatura: 210gsm
- sizes / rozmiary: S, M, L, XL, XXL

Bamboo line
MERINO WOOL

CENA **229,99** PLN*



08

500 23 0914

Teres Lady Longsleeve

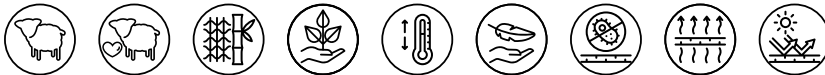
- main fabric / materiał główny: 64% Bamboo Fiber / 27% Merino wool / 9% Elastane
- weight / gramatura: 190gsm
- sizes / rozmiary: XS, S, M, L



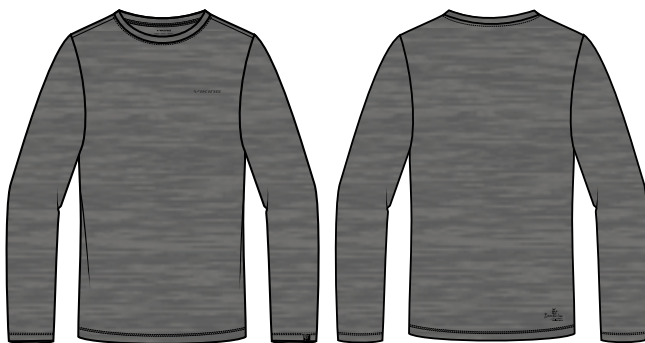
09

Bamboo line
MERINO WOOL

CENA **199,99 PLN***



OEKO-TEX®
CONFIDENCE IN TEXTILES
STANDARD 100



08

500 23 0915

Teres Man Longsleeve

- main fabric / materiał główny: 64% Bamboo Fiber / 27% Merino wool / 9% Elastane
- weight / gramatura: 190gsm
- sizes / rozmiary: S, M, L, XL (XXL only for colour 09)



09

Bamboo line
MERINO WOOL

CENA **199,99 PLN***



OEKO-TEX®
CONFIDENCE IN TEXTILES
STANDARD 100



500 25 6665

Winslow Lady

new

- main fabric / materiał główny: 66% Bamboo Fiber / 28% Cotton / 6% Elastane
- weight / gramatura: 220gsm
- sizes / rozmiary: XS, S, M, L, XL



CENA 179,99 PLN*



OEKO-TEX®
CONFIDENCE IN TEXTILES
STANDARD 100



500 25 6664

Winslow Man

new

- main fabric / materiał główny: 66% Bamboo Fiber / 28% Cotton / 6% Elastane
- weight / gramatura: 220gsm
- sizes / rozmiary: S, M, L, XL, XXL



CENA 179,99 PLN*



OEKO-TEX®
CONFIDENCE IN TEXTILES
STANDARD 100



0800



7000



5400

500 25 2233

Harvi Lady



- main fabric / materiał główny: 66% Bamboo Fiber / 28% Cotton / 6% Elastane
- weight / gramatura: 220gsm
- sizes / rozmiary: XS, S, M, L, XL

CENA **129,99** PLN*



OEKO-TEX®
CONFIDENCE IN TEXTILES
STANDARD 100



0800



0900



8700

500 25 2244

Harvi Man



- main fabric / materiał główny: 66% Bamboo Fiber / 28% Cotton / 6% Elastane
- weight / gramatura: 220gsm
- sizes / rozmiary: S, M, L, XL, XXL

CENA **129,99** PLN*



OEKO-TEX®
CONFIDENCE IN TEXTILES
STANDARD 100



1900



500 25 6656

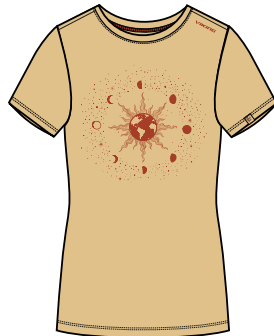
Hopi Lady



- main fabric / materiał główny: 68% Bamboo Fiber / 29% Polyester / 3% Elastane
- weight / gramatura: 180gsm
- sizes / rozmiary: XS, S, M, L, XL



4000



8200

CENA **129,99** PLN*



OEKO-TEX®
CONFIDENCE IN TEXTILES
STANDARD 100



7400



500 25 6565

Hopi Man



- main fabric / materiał główny: 68% Bamboo Fiber / 29% Polyester / 3% Elastane
- weight / gramatura: 180gsm
- sizes / rozmiary: S, M, L, XL, XXL



6400

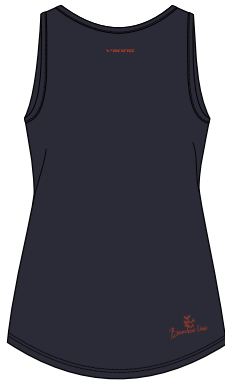


1900

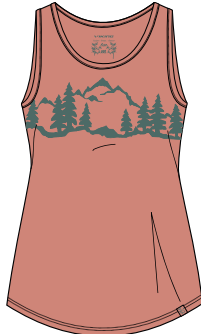
CENA **129,99** PLN*



OEKO-TEX®
CONFIDENCE IN TEXTILES
STANDARD 100



1900



4000



8200

500 25 6646

Lechee Lady

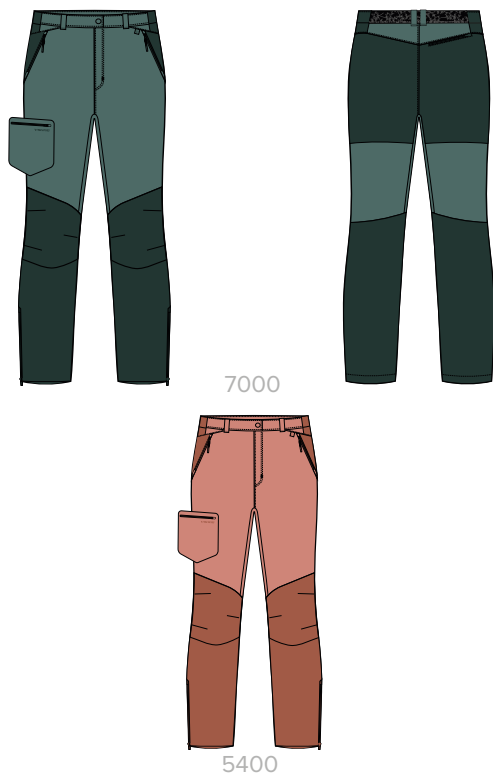
new

- main fabric / materiał główny: 67% Bamboo Fiber / 29% Cotton / 4% Elastane
- weight / gramatura: 180gsm
- sizes / rozmiary: XS, S, M, L, XL

CENA **99,99** PLN*



OEKO-TEX®
CONFIDENCE IN TEXTILES
STANDARD 100



900 25 9696

Sequoia Lady

new

- main fabric / materiał główny: 90% Polyamide / 10% Elastane
- lining / materiał wewnętrzny: 100% Bamboo Fiber
- water resistance / wodoodporność: DWR BIONIC finish®Eco
- weight / gramatura: 170gsm
- sizes / rozmiary: XS, S, M, L, XL
- features: SAB zippers, DWR BIONIC finish®Eco, many multifunctional pockets, belt in set
- zalety: zamki SAB, ekologiczna powłoka wodoodporna BIONIC finish®Eco, wiele kieszeni, pasek w zestawie

BIONIC FINISH®ECO

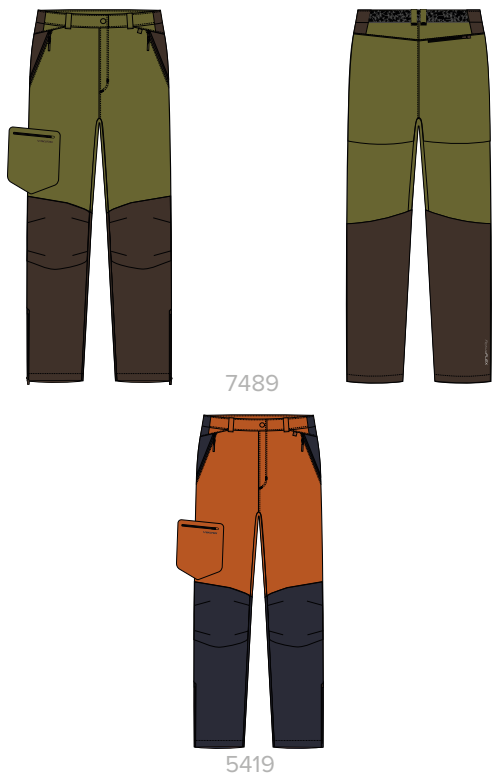


ACTIVE FLEX

CENA **399,99 PLN***



OEKO-TEX®
CONFIDENCE IN TEXTILES
STANDARD 100



900 25 9697

Sequoia Man

new

- main fabric / materiał główny: 90% Polyamide / 10% Elastane
- lining / materiał wewnętrzny: 100% Bamboo Fiber
- water resistance / wodoodporność: DWR BIONIC finish®Eco
- weight / gramatura: 170gsm
- sizes / rozmiary: S, M, L, XL, XXL
- features: SAB zippers, DWR BIONIC finish®Eco, many multifunctional pockets, belt in set
- zalety: zamki SAB, ekologiczna powłoka wodoodporna BIONIC finish®Eco, wiele kieszeni, pasek w zestawie

BIONIC FINISH®ECO



ACTIVE FLEX

CENA **399,99 PLN***



OEKO-TEX®
CONFIDENCE IN TEXTILES
STANDARD 100



0900



7300

900 25 9995

Hazen Lady

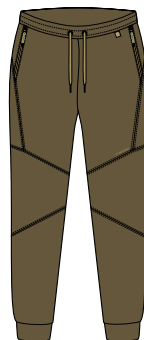


- main fabric / materiał główny: 67% Bamboo Fiber / 29% Cotton / 4% Elastane
- weight / gramatura: 260gsm
- sizes / rozmiary: XS, S, M, L, XL

CENA **239,99** PLN*



0900



7400

900 25 9998

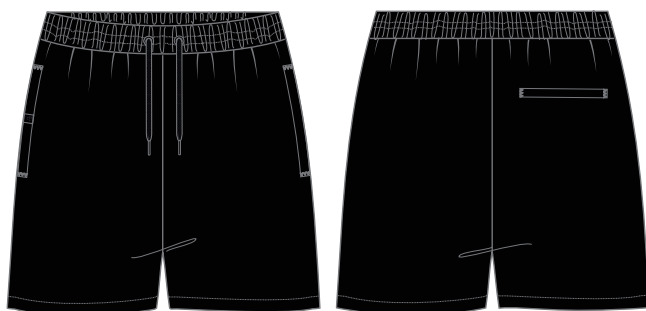
Hazen Man



- main fabric / materiał główny: 67% Bamboo Fiber / 29% Cotton / 4% Elastane
- weight / gramatura: 260gsm
- sizes / rozmiary: S, M, L, XL, XXL

CENA **239,99** PLN*





0900



7300



800 25 7878

Hazen Lady Shorts

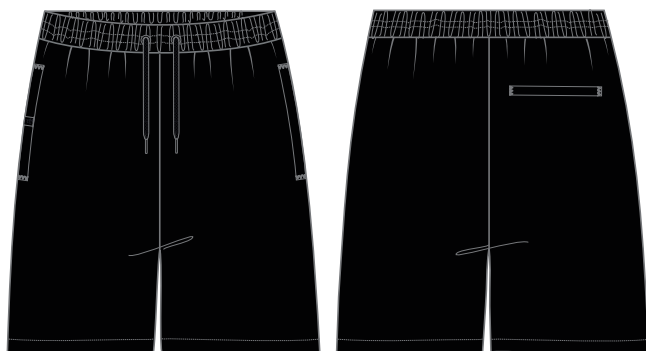
new

- main fabric / materiał główny: 67% Bamboo Fiber / 29% Cotton / 4% Elastane
- weight / gramatura: 260gsm
- sizes / rozmiary: XS, S, M, L, XL

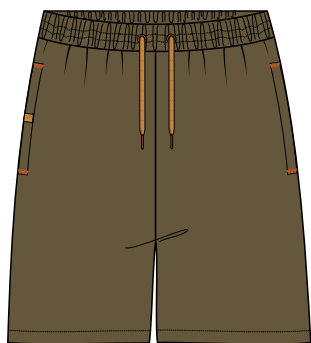
CENA **169,99** PLN*



OEKO-TEX®
CONFIDENCE IN TEXTILES
STANDARD 100



0900



7400



800 25 8787

Hazen Shorts Man

new

- main fabric / materiał główny: 67% Bamboo Fiber / 29% Cotton / 4% Elastane
- weight / gramatura: 260gsm
- sizes / rozmiary: S, M, L, XL, XXL

CENA **169,99** PLN*



OEKO-TEX®
CONFIDENCE IN TEXTILES
STANDARD 100





4000



7000



8200



5300



1900



6400



7400

210 25 3370

Pinon

new

- main fabric / materiał główny: 50% Wool / 50% Acrylic
- size / rozmiar: UNI

CENA 59,99 PLN*



802 25 3900

Sedona Lady

new



7000



1970



5300



1900

- main fabric / materiał główny: 100% Cotton
- size / rozmiar: UNI

CENA **99,99** PLN*

802 25 3902

Sedona Man

new



8700



1900



5319



7364

- main fabric / materiał główny: 100% Cotton
- size / rozmiar: UNI

CENA **99,99** PLN*

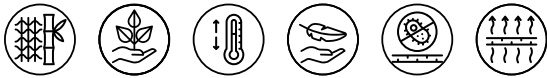
BAMBOO *Line*



0200



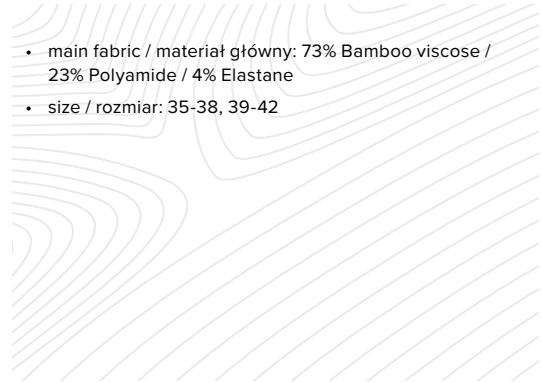
0953



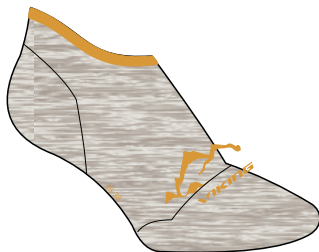
900 25 9012

new

- main fabric / materiał główny: 73% Bamboo viscose / 23% Polyamide / 4% Elastane
- size / rozmiar: 35-38, 39-42



CENA 39,99 PLN*



0200



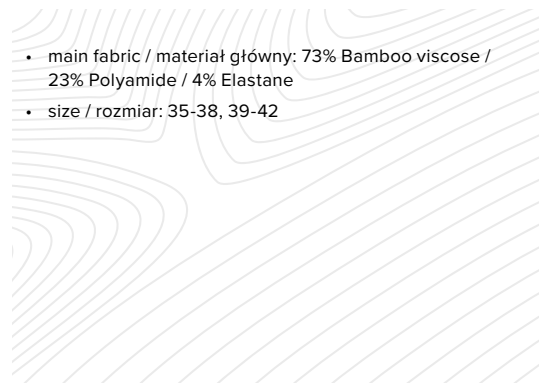
0900



910 25 9016

new

- main fabric / materiał główny: 73% Bamboo viscose / 23% Polyamide / 4% Elastane
- size / rozmiar: 35-38, 39-42



CENA 19,99 PLN*

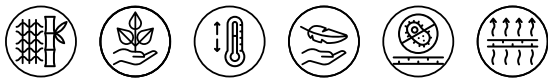


900 25 9014

new

- main fabric / materiał główny: 73% Bamboo viscose / 23% Polyamide / 4% Elastane
- size / rozmiar: 39-42, 43-46

CENA 39,99 PLN*



910 25 9018

new

- main fabric / materiał główny: 73% Bamboo viscose / 23% Polyamide / 4% Elastane
- size / rozmiar: 39-42, 43-46

CENA 19,99 PLN*





PRO

A line for ambitious, people who know what they need. When you do something seriously devote a lot of time to it put in effort, you know exactly what kind of clothing will provide you with the most comfort and allow you to achieve results. In PRO LINE you will find technical products, modern solutions and materials with very high-performance parameters. At the same time when you raise your results and capabilities we do the same with our clothing at PRO LINE.

Linia dla ludzi ambitnych, sportowców oraz osób, które wiedzą czego potrzebują. Kiedy uprawiasz jakiś sport na poważnie, poświęcasz mu dużo czasu i wkładasz w niego wysiłek, to wiesz dokładnie jakie ubranie zapewni Ci komfort i pozwoli osiągać wyniki. W linii Pro znajdziesz techniczne produkty, nowoczesne rozwiązania i materiały o bardzo wysokich parametrach. Kiedy Ty podnosisz swoje wyniki, swoją poprzeczkę, my robimy to samo z Linią Pro Line.



EXPLORE MORE

© **LINE**

Spring / Summer
2023

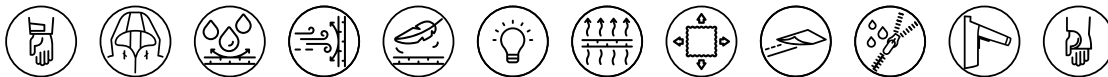




4600



7000



700 25 0906

Trek Pro 2.0 Lady



- main fabric / materiał główny: 92% Polyester / 8% Elastane (75D 4 way stretch, 2.5 layer DWR)
- membrane / membrana: ATT+
- breathability / oddychalność: 15000gms / 24h
- water resistance / wodoodporność: 15000mm
- weight / gramatura: 134gsm
- sizes / rozmiary: XS, S, M, L, XL, XXL
- features: additional zip pullers, PFC Free membran
- zalety: wymienne końcówki do zamków w zestawie, membrana wolna od PFC



ACTIVE FLEX



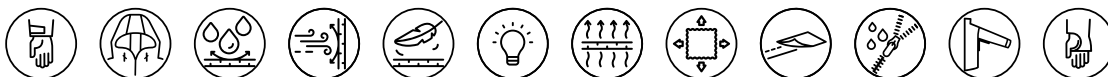
CENA 599,99 PLN*



1500



0800



700 25 0907

Trek Pro 2.0 Man



- main fabric / materiał główny: 92% Polyester / 8% Elastane (75D 4 way stretch, 2.5 layer DWR)
- membrane / membrana: ATT+
- breathability / oddychalność: 15000gms / 24h
- water resistance / wodoodporność: 15000mm
- weight / gramatura: 134gsm
- sizes / rozmiary: S, M, L, XL, XXL, XXXL
- features: additional zip pullers, PFC Free membran
- zalety: wymienne końcówki do zamków w zestawie, membrana wolna od PFC



ACTIVE FLEX



CENA 599,99 PLN*

TREK PRO 2.0

for men & for women

VIKING

VIKING



AQUA
THERMO
TEXT+

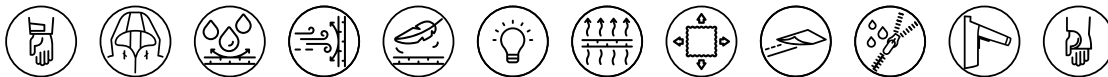




09



17



700 23 0904

Trek Pro Lady

- main fabric / materiał główny: 92% Polyester / 8% Elastane (75D 4 way stretch, 2.5 layer DWR)
- membrane / membrana: ATT
- breathability / oddychalność: 8000gms / 24h
- water resistance / wodoodporność: 10000mm
- weight / gramatura: 134gsm
- sizes / rozmiary: XS, S, M, L, XL, XXL
- features: additional zip pullers, PFC Free membran
- zalety: wymienne końcówki do zamków w zestawie, membrana wolna od PFC



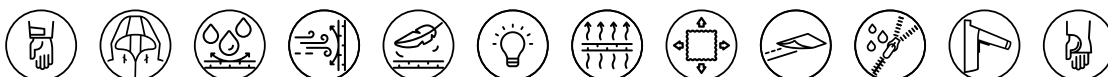
CENA 499,99 PLN*



09



15



700 23 0905

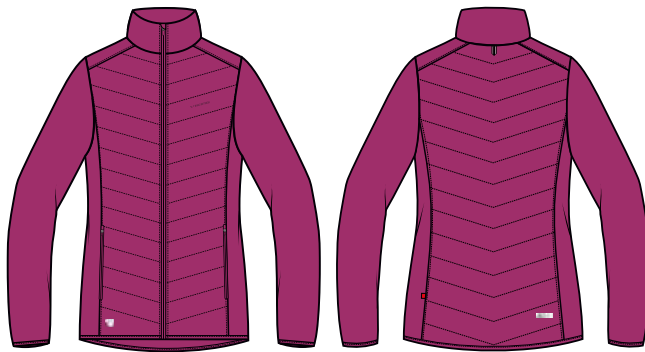
Trek Pro Man

- main fabric / materiał główny: 92% Polyester / 8% Elastane (75D 4 way stretch, 2.5 layer DWR)
- membrane / membrana: ATT
- breathability / oddychalność: 8000gms / 24h
- water resistance / wodoodporność: 10000mm
- weight / gramatura: 134gsm
- sizes / rozmiary: S, M, L, XL, XXL, XXXL
- features: additional zip pullers, PFC Free membran
- zalety: wymienne końcówki do zamków w zestawie, membrana wolna od PFC



CENA 499,99 PLN*





46

750 23 2231

Becky Pro

- main fabric / materiał główny: 100% Recycled Polyamide
- sleeve & side pannels' fabric / materiał rękawów i paneli bocznych: Polartec® Power Stretch
- insulation / ocieplina: Primaloft® Silver Active 100g
- sizes / rozmiary: S, M, L, XL (XXL for colour 09)
- features: SBS zippers, two side pockets with zippers
- zalety: zamki SBS, dwie kieszenie boczne zapinane na zamek



09

08

70

PRIMALOFT.



POLARTEC®
Power Stretch®

best
seller

CENA **379,99 PLN***



19

750 23 2232

Bart Pro

- main fabric / materiał główny: 100% Recycled Polyamide
- sleeve & side pannels' fabric / materiał rękawów i paneli bocznych: Polartec® Power Stretch
- insulation / ocieplina: Primaloft® Silver Active 100g
- sizes / rozmiary: S, M, L, XL, XXL
- features: SBS zippers, two side pockets with zippers
- zalety: zamki SBS, dwie kieszenie boczne zapinane na zamek



15

08

09

PRIMALOFT.

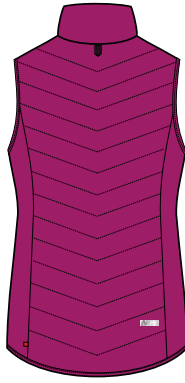
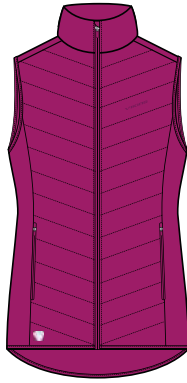


POLARTEC®
Power Stretch®

best
seller

CENA **379,99 PLN***

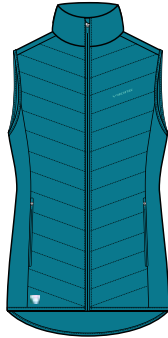




46



09



70



600 23 2331

Becky Pro Vest

- main fabric / materiał główny: 100% Recycled Polyamide
- side pannels' fabric / materiał paneli bocznych: Polartec® Power Stretch
- insulation / ocieplina: Primaloft® Silver Active 100g
- sizes / rozmiary: S, M, L, XL (XXL for colour 09 and 46)
- features: SBS zippers, two side pockets with zippers
- zalety: zamki SBS, dwie kieszenie boczne zapinane na zamek

PRIMALOFT.

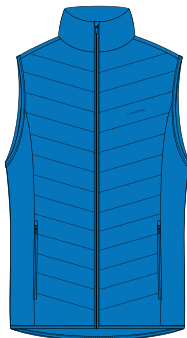
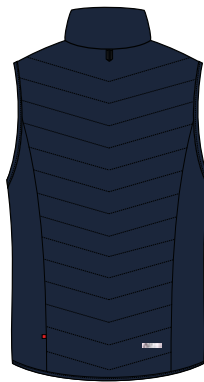


POLARTEC®
Power Stretch®

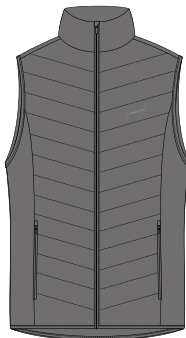
CENA 299,99 PLN*



19



15



08



09



600 23 2332

Bart Pro Vest

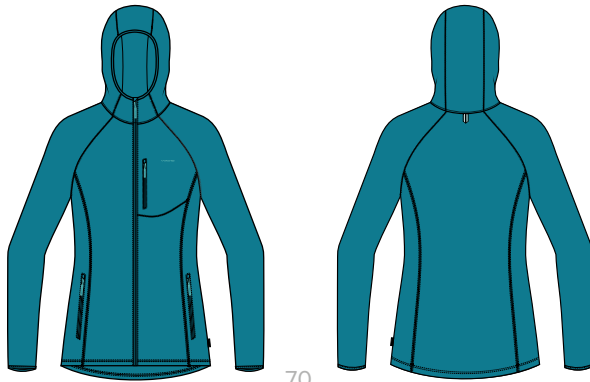
- main fabric / materiał główny: 100% Recycled Polyamide
- side pannels' fabric / materiał paneli bocznych: Polartec® Power Stretch
- insulation / ocieplina: Primaloft® Silver Active 100g
- sizes / rozmiary: S, M, L, XL, XXL (XXXL for colour 09 and 19)
- features: SBS zippers, two side pockets with zippers
- zalety: zamki SBS, dwie kieszenie boczne zapinane na zamek

PRIMALOFT.

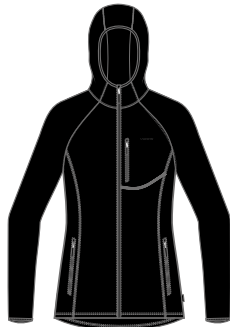


POLARTEC®
Power Stretch®

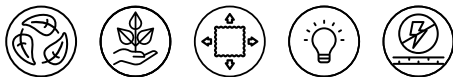
CENA 299,99 PLN*



70



09



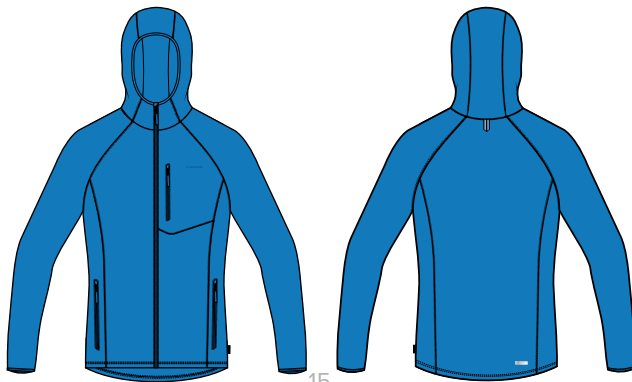
730 23 0900

Jukon Lady Hoodie

- main fabric / materiał główny: Polartec® Power Stretch (84% Polyester / 16% Elastane)
- weight / gramatura: 224gsm
- sizes / rozmiary: S, M, L, XL, XXL
- features: SBS zippers, recycled fabric
- zalety: zamki SBS, materiał z recyklingu



CENA 379,99 PLN*



15



09



730 23 0909

Jukon Man Hoodie

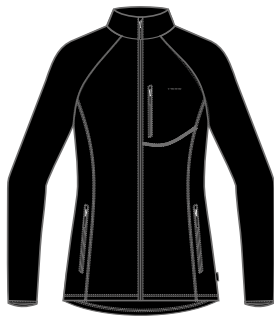
- main fabric / materiał główny: Polartec® Power Stretch (84% Polyester / 16% Elastane)
- weight / gramatura: 224gsm
- sizes / rozmiary: S, M, L, XL, XXL, XXXL
- features: SBS zippers, recycled fabric
- zalety: zamki SBS, materiał z recyklingu



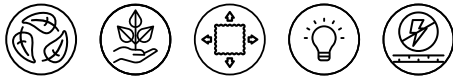
CENA 379,99 PLN*



46



09



740 23 2322

Jukon Lady

- main fabric / materiał główny: Polartec® Power Stretch (84% Polyester / 16% Elastane)
- weight / gramatura: 224gsm
- sizes / rozmiary: S, M, L, XL (XXL for colour 09)
- features: SBS zippers, recycled fabric
- zalety: zamki SBS, materiał z recyklingu



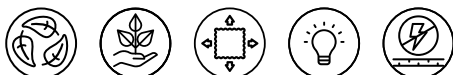
CENA **349,99 PLN***



19



09



740 23 2311

Jukon Man

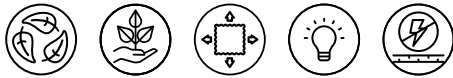
- main fabric / materiał główny: Polartec® Power Stretch (84% Polyester / 16% Elastane)
- weight / gramatura: 224gsm
- sizes / rozmiary: S, M, L, XL, XXL, XXXL
- features: SBS zippers, recycled fabric
- zalety: zamki SBS, materiał z recyklingu



CENA **349,99 PLN***



0908



740 21 1456

Dakota Lady

- main fabric / materiał główny: POLARTEC 200 series (100% Polyester)
- weight / gramatura: 250gsm
- sizes/rozmiary: XS, S, M, L, XL
- features: two side pockets with zippers, adjustable waistband with rubber pullers, strenghtened fabric on the elbows and shoulders, pill resistant
- zalety: dwie kieszenie boczne zapinane na zamek, regulowany pas biodrowy, wzmocnienia na łokciach i na ramionach, nie pilinguje się

POLARTEC

CENA 299,99 PLN*



740 21 1236

Dakota Man

- main fabric / materiał główny: POLARTEC 200 series (100% Polyester)
- weight / gramatura: 250gsm
- sizes / rozmiary: S, M, L, XL, XXL
- features: two side pockets with zippers, adjustable waistband with rubber pullers, strenghtened fabric on the elbows and shoulders, pill resistant
- zalety: dwie kieszenie boczne zapinane na zamek, regulowany pas biodrowy, wzmocnienia na łokciach i na ramionach, nie pilinguje się

POLARTEC

CENA 299,99 PLN*



0908





6400

740 24 5658

Tesero Lady

- main fabric / materiał główny: 100% Polyester (POLARTEC®)
- weight / gramatura: 160gsm
- sizes/rozmiary: XS, S, M, L, XL (XXL for colour 0900)
- features: two side pockets with zippers, pill resistant
- zalety: dwie kieszenie boczne zapinane na zamek, nie pilinguje się



7000

4600

0900

3400

POLARTEC



CENA 199,99 PLN*



5400

740 24 4342

Tesero Man

- main fabric / materiał główny: 100% Polyester (POLARTEC®)
- weight / gramatura: 160gsm
- sizes / rozmiary: S, M, L, XL, XXL (XXXL for colour 0900)
- features: two side pockets with zippers, pill resistant
- zalety: dwie kieszenie boczne zapinane na zamek, nie pilinguje się



1500

1900

0900

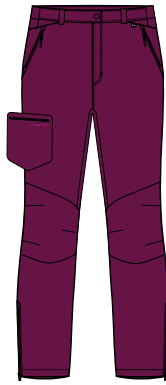
3400

POLARTEC

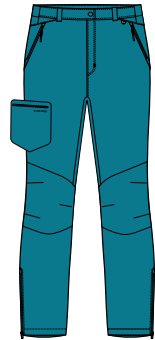
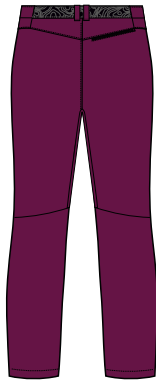


CENA 199,99 PLN*





4600



70



09



900 23 2409

Expander Lady

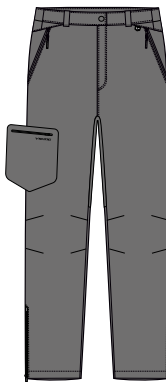
- main fabric / materiał główny: 90% Polyamide / 10% Elastane
- water resistance / wodoodporność: DWR BIONIC finish®Eco
- weight / gramatura: 170gsm
- sizes / rozmiary: XS, S, M, L, XL (XXL for colour 09)
- features: SAB zippers, DWR BIONIC finish®Eco, many multifunctional pockets, belt in set
- zalety: zamki SAB, ekologiczna powłoka wodoodporna BIONIC finish®Eco, duża ilość kieszeni, pasek w zestawie



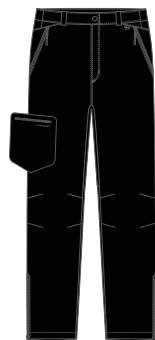
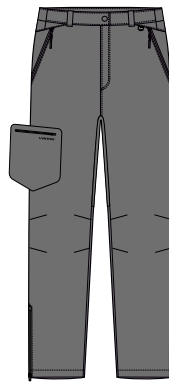
ACTIVE FLEX



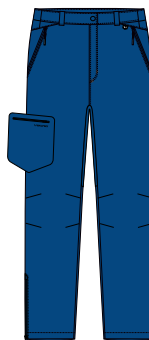
CENA 379,99 PLN*



0800



09



15



900 23 2309

Expander Man

- main fabric / materiał główny: 90% Polyamide / 10% Elastane
- water resistance / wodoodporność: DWR BIONIC finish®Eco
- weight / gramatura: 170gsm
- sizes / rozmiary: S, M, L, XL, XXL (XXXL for colour 09)
- features: SAB zippers, DWR BIONIC finish®Eco, many multifunctional pockets, belt in set
- zalety: zamki SAB, ekologiczna powłoka wodoodporna BIONIC finish®Eco, duża ilość kieszeni, pasek w zestawie



ACTIVE FLEX



CENA 379,99 PLN*



0900

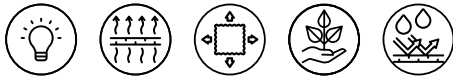
900 24 2499

Expander Ultralight Lady

- main fabric / materiał główny: 90% Polyamide / 10% Elastane
- water resistance / wodoodporność: DWR BIONIC finish®Eco
- weight / gramatura: 110gsm
- sizes / rozmiary: XS, S, M, L, XL
- features: SAB zippers, DWR BIONIC finish®Eco, zipper pockets, additional zipper pullers
- zalety: zamki SAB, ekologiczna powłoka wodoodporna BIONIC finish®Eco, kieszenie zapinane na zamek, wymienne końcówki do zamków w zestawie



CENA **329,99 PLN***



0900

900 24 2399

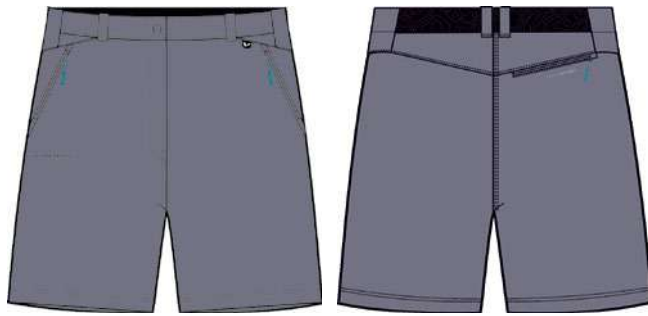
Expander Ultralight Man

- main fabric / materiał główny: 90% Polyamide / 10% Elastane
- water resistance / wodoodporność: DWR BIONIC finish®Eco
- weight / gramatura: 110gsm
- sizes / rozmiary: S, M, L, XL, XXL
- features: SAB zippers, DWR BIONIC finish®Eco, zipper pockets, additional zipper pullers
- zalety: zamki SAB, ekologiczna powłoka wodoodporna BIONIC finish®Eco, kieszenie zapinane na zamek, wymienne końcówki do zamków w zestawie



CENA **329,99 PLN***

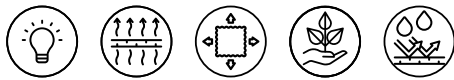




0800



0900



800 24 2409

Expander Shorts Lady

- main fabric / materiał główny: 90% Polyamide / 10% Elastane
- water resistance / wodoodporność: DWR BIONIC finish®Eco
- weight / gramatura: 150gsm
- sizes / rozmiary: XS, S, M, L, XL
- features: SAB zippers, DWR BIONIC finish®Eco, zipper pockets, additional zipper pullers
- zalety: zamki SAB, ekologiczna powłoka wodoodporna BIONIC finish®Eco, kieszenie zapinane na zamek, wymienne końcówki do zamków w zestawie



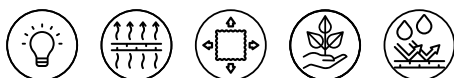
CENA **269,99 PLN***



0900



0800



800 24 2309

Expander Shorts Man

- main fabric / materiał główny: 90% Polyamide / 10% Elastane
- water resistance / wodoodporność: DWR BIONIC finish®Eco
- weight / gramatura: 150gsm
- sizes / rozmiary: S, M, L, XL, XXL
- features: SAB zippers, DWR BIONIC finish®Eco, zipper pockets, additional zipper pullers
- zalety: zamki SAB, ekologiczna powłoka wodoodporna BIONIC finish®Eco, kieszenie zapinane na zamek, wymienne końcówki do zamków w zestawie



CENA **269,99 PLN***



ACTIVE LINE

It doesn't matter what kind of activity you like the most - trekking, cycling, hiking in the mountains or a bonfire with a couple of friends - this line gives you a perfect fit and freedom of movement. ACTIVE LINE is a universal apparel for everyone and at any age. Modern, durable materials and technologies that guarantee flexibility, good fitting, lightness, thermoregulation and many other features useful during any activity -that's what ACTIVE LINE proposes.

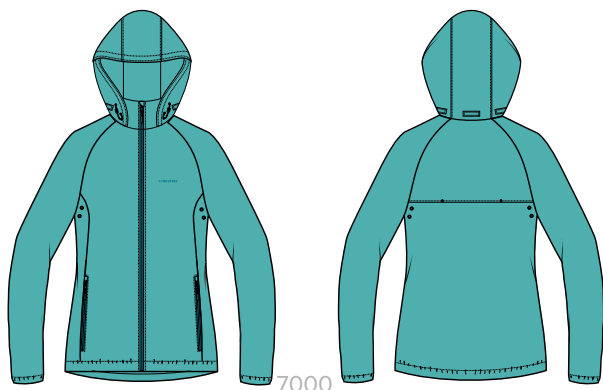
Bez względu na to jaką aktywność lubisz najbardziej – trekking, rower, chodzenie po górach, czy ognisko z przyjaciółmi - ta linia odzieży da Ci wygodę, dopasowanie oraz pełną swobodę. Active Line to odzież uniwersalna, dla każdego, bez względu na wiek. Aktywność, ruch, sport, bycie na zewnątrz to część naszego życia, dlatego Active Line to nowoczesna odzież sportowa o szerokim spektrum zastosowań - nowoczesne, wytrzymałe materiały oraz technologie gwarantujące swobodę ruchów, dobre dopasowanie, zabezpieczanie newralgicznych miejsc, lekkość, termoregulacja i wiele innych cech użytkowych przydatnych w czasie dowolnej aktywności.

 **EXPLORE MORE**

VE LINE

Spring / Summer
2023





7000

700 25 2525
Rainier Lady Jacket

new

- main fabric / materiał główny: 100% Polyester
- membrane / membrana: ATT
- breathability / oddychalność: 10000gms / 24h
- water resistance / wodoodporność: 10000mm
- weight / gramatura: 65gsm
- sizes / rozmiary: XS, S, M, L, XL
- features: SBS zippers
- zalety: zamki SBS



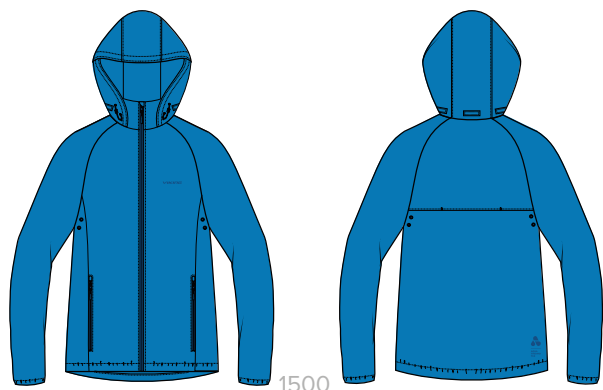
0900



6400



CENA **179,99 PLN***



1500

700 25 2550
Rainier Man Jacket

new

- main fabric / materiał główny: 100% Polyester
- membrane / membrana: ATT
- breathability / oddychalność: 10000gms / 24h
- water resistance / wodoodporność: 10000mm
- weight / gramatura: 65gsm
- sizes / rozmiary: S, M, L, XL, XXL
- features: SBS zippers
- zalety: zamki SBS



0900



6400



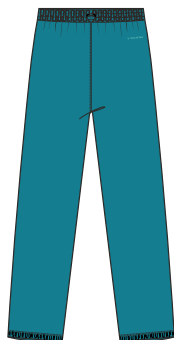
CENA **179,99 PLN***







0900



7000



900 25 9000
Rainier Lady Pants

new

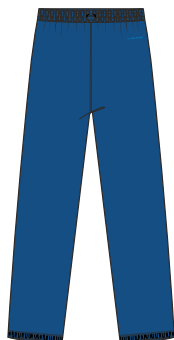
- main fabric / materiał główny: 100% Polyester
- membrane / membrana: ATT
- breathability / oddychalność: 10000gms / 24h
- water resistance / wodoodporność: 10000mm
- weight / gramatura: 65gsm
- sizes / rozmiary: XS, S, M, L, XL



CENA 119,99 PLN*



0900



1500



900 25 9090
Rainier Man Pants

new

- main fabric / materiał główny: 100% Polyester
- membrane / membrana: ATT
- breathability / oddychalność: 10000gms / 24h
- water resistance / wodoodporność: 10000mm
- weight / gramatura: 65gsm
- sizes / rozmiary: S, M, L, XL, XXL



CENA 119,99 PLN*



0900



900 25 9001
Rainier Lady Full Zip Pants

new

- main fabric / materiał główny: 100% Polyester
- membrane / membrana: ATT
- breathability / oddychalność: 10000gms / 24h
- water resistance / wodoodporność: 10000mm
- weight / gramatura: 65gsm
- sizes / rozmiary: XS, S, M, L, XL
- features: SBS zippers
- zalety: zamki SBS



CENA 169,99 PLN*



0900



900 25 9091
Rainier Man Full Zip Pants

new

- main fabric / materiał główny: 100% Polyester
- membrane / membrana: ATT
- breathability / oddychalność: 10000gms / 24h
- water resistance / wodoodporność: 10000mm
- weight / gramatura: 65gsm
- sizes / rozmiary: S, M, L, XL, XXL
- features: SBS zippers
- zalety: zamki SBS



CENA 169,99 PLN*

* recommended retail price
* rekomendowana cena detaliczna



7000



0900



720 25 6228

Acadia Lady jacket

new

- main fabric / materiał główny: 90% Polyester / 10% Elastane
- breathability / oddychalność: 3000gms / 24h
- water resistance / wodoodporność: 3000mm
- weight / gramatura: 200gsm
- sizes / rozmiary: XS, S, M, L, XL
- features: SBS zippers, two side pockets with zippers
- zalety: zamki SBS, dwie kieszenie boczne zapinane na zamek



CENA **269,99 PLN***



1500



0900



720 25 6229

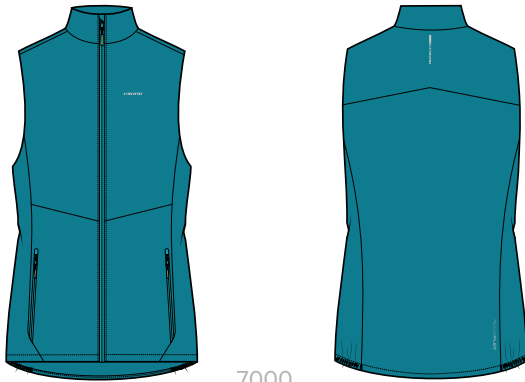
Acadia Man Jacket

new

- main fabric / materiał główny: 90% Polyester / 10% Elastane
- breathability / oddychalność: 3000gms / 24h
- water resistance / wodoodporność: 3000mm
- weight / gramatura: 200gsm
- sizes / rozmiary: S, M, L, XL, XXL
- features: SBS zippers, two side pockets with zippers
- zalety: zamki SBS, dwie kieszenie boczne zapinane na zamek



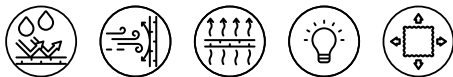
CENA **269,99 PLN***



7000



0900



600 25 7854
Acadia Lady Vest

new

- main fabric / materiał główny: 90% Polyester / 10% Elastane
- breathability / oddychalność: 3000gms / 24h
- water resistance / wodoodporność: 3000mm
- weight / gramatura: 200gsm
- sizes / rozmiary: XS, S, M, L, XL
- features: SBS zippers, two side pockets with zippers
- zalety: zamki SBS, dwie kieszenie boczne zapinane na zamek



CENA 229,99 PLN*



1500



0900



600 25 7856
Acadia Man Vest

new

- main fabric / materiał główny: 90% Polyester / 10% Elastane
- breathability / oddychalność: 3000gms / 24h
- water resistance / wodoodporność: 3000mm
- weight / gramatura: 200gsm
- sizes / rozmiary: S, M, L, XL, XXL
- features: SBS zippers, two side pockets with zippers
- zalety: zamki SBS, dwie kieszenie boczne zapinane na zamek



CENA 229,99 PLN*



720 24 1232

Yosemite Lady

- main fabric / materiał główny: 100% Polyester
- weight / gramatura: 260gsm
- sizes / rozmiary: S, M, L, XL, XXL
- features: reinforced fabric on the shoulders and elbows, two side pockets and chest zippered pocket, SBS zippers
- zalety: wzmocnienia na ramionach i łokciach, dwie kieszenie boczne i kieszeń piersiowa zapinana na zamek, zamki SBS



CENA 249,99 PLN*



720 24 1243

Yosemite Man

- main fabric / materiał główny: 100% Polyester
- weight / gramatura: 260gsm
- sizes / rozmiary: S, M, L, XL, XXL, XXXL
- features: reinforced fabric on the shoulders and elbows, two side pockets and chest zippered pocket
- zalety: wzmocnienia na ramionach i łokciach, dwie kieszenie boczne i kieszeń piersiowa zapinana na zamek, zamki SBS



CENA 249,99 PLN*

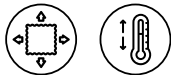




7008



0908



750 25 1111

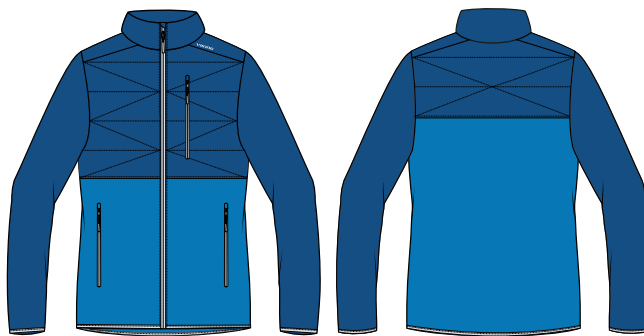
Montana Lady

new

- main fabric / materiał główny: 90% Polyester / 10% Elastane
- insulation / ocieplina: V-CORE 60 gsm
- weight / gramatura: 220gsm
- sizes / rozmiary: XS, S, M, L, XL
- features: SBS zippers, two side pockets with zippers
- zalety: zamki SBS, dwie kieszenie boczne zapinane na zamek



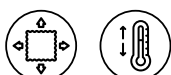
CENA 229,99 PLN*



1500



0908



750 25 2222

Montana Man

new

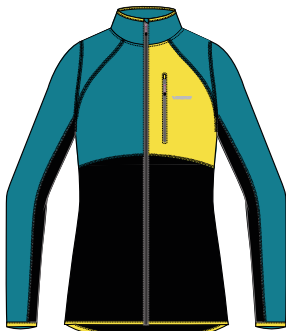
- main fabric / materiał główny: 90% Polyester / 10% Elastane
- insulation / ocieplina: V-CORE 60 gsm
- weight / gramatura: 220gsm
- sizes / rozmiary: S, M, L, XL, XXL
- features: SBS zippers, two side pockets with zippers
- zalety: zamki SBS, dwie kieszenie boczne zapinane na zamek



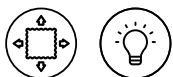
CENA 229,99 PLN*



4600



7009



720 25 8000

Midland Lady

- main fabric / materiał główny: 93% Polyester / 7% Elastane
- weight / gramatura: 220gsm
- sizes / rozmiary: XS, S, M, L, XL
- features: SBS zippers
- zalety: zamki SBS

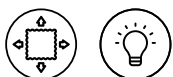
CENA 199,99 PLN*



1500



1908

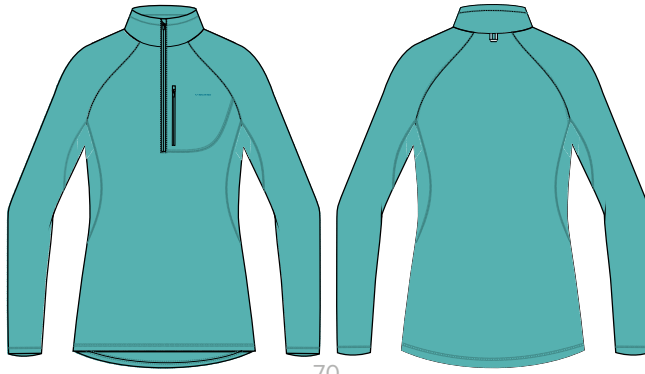


720 25 8080

Midland Man

- main fabric / materiał główny: 93% Polyester / 7% Elastane
- weight / gramatura: 220gsm
- sizes / rozmiary: S, M, L, XL, XXL
- features: SBS zippers
- zalety: zamki SBS

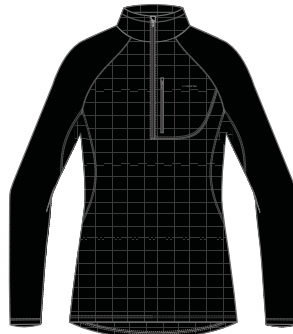
CENA 199,99 PLN*



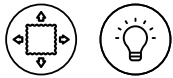
70



08



09



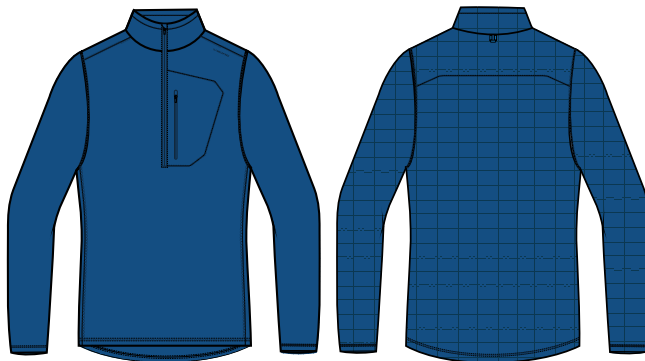
740 23 9899

Admont Lady

- main fabric / materiał główny: 93% Polyester / 7% Elastane
- weight / gramatura: 240gsm
- sizes / rozmiary: S, M, L, XL, XXL
- features: SBS zippers
- zalety: zamki SBS



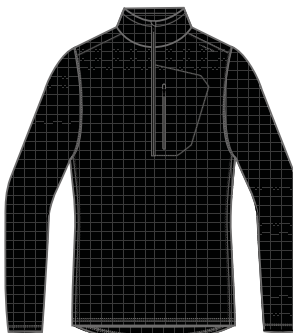
CENA 169,99 PLN*



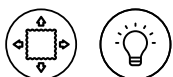
15



64



09



740 23 9890

Admont Man

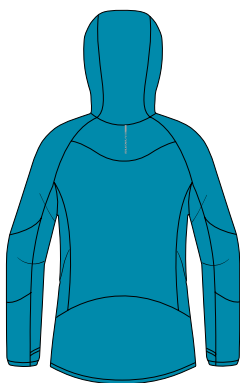
- main fabric / materiał główny: 93% Polyester / 7% Elastane
- weight / gramatura: 240gsm
- sizes / rozmiary: S, M, L, XL, XXL (XXXL - colour 09)
- features: SBS zippers
- zalety: zamki SBS



CENA 169,99 PLN*



7000



0846



0900



720 24 2324

Dimaro Lady

- main fabric / materiał główny: 90% Polyester / 10% Elastane
- weight / gramatura: 220gsm
- sizes / rozmiary: XS, S, M, L, XL
- features: two side pockets with zippers, SBS zippers
- zalety: dwie kieszenie boczne zapinane na zamek, zamki SBS

best price

CENA **239,99 PLN***



1500



0864



0900



720 24 1214

Dimaro Man

- main fabric / materiał główny: 90% Polyester / 10% Elastane
- weight / gramatura: 220gsm
- sizes / rozmiary: S, M, L, XL, XXL
- features: two side pockets with zippers, SBS zippers
- zalety: dwie kieszenie boczne zapinane na zamek, zamki SBS

best price

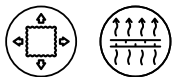
CENA **239,99 PLN***



4608



6446



720 25 7272

Tacoma Lady



- main fabric / materiał główny: 88% Polyester / 12% Elastane
- weight / gramatura: 220gsm
- sizes / rozmiary: XS, S, M, L, XL
- features: two side pockets with zippers, SBS zippers
- zalety: dwie kieszenie boczne zapinane na zamek, zamki SBS

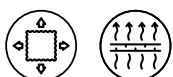
CENA 219,99 PLN*



0908



0815



720 25 7270

Tacoma Man



- main fabric / materiał główny: 88% Polyester / 12% Elastane
- weight / gramatura: 220gsm
- sizes / rozmiary: S, M, L, XL, XXL
- features: two side pockets with zippers, SBS zippers
- zalety: dwie kieszenie boczne zapinane na zamek, zamki SBS

CENA 219,99 PLN*



70



02



500 22 5544

Lako Bamboo Lady T-shirt

- main fabric / materiał główny: 66% Bamboo Fiber / 28% Cotton / 6% Elastane
- weight / gramatura: 220gsm
- sizes / rozmiary: XS, S, M, L, XL



CENA 129,99 PLN*



46



09



6409



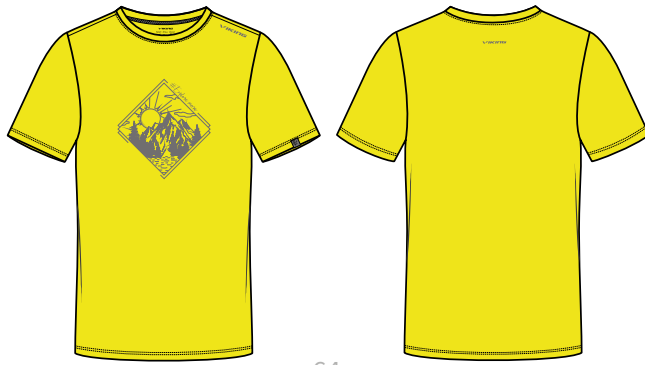
500 22 5540

Lenta Bamboo Light Lady T-shirt

- main fabric / materiał główny: 68% Bamboo Fiber / 29% Polyester / 3% Elastane
- weight / gramatura: 180gsm
- sizes / rozmiary: XS, S, M, L



CENA 129,99 PLN*



64



08



0964



500 22 6640

Lako Bamboo Man T-shirt

- main fabric / materiał główny: 66% Bamboo Fiber / 28% Cotton / 6% Elastane
- weight / gramatura: 220gsm
- sizes / rozmiary: S, M, L, XL, XXL



CENA 129,99 PLN*



1954



15



09



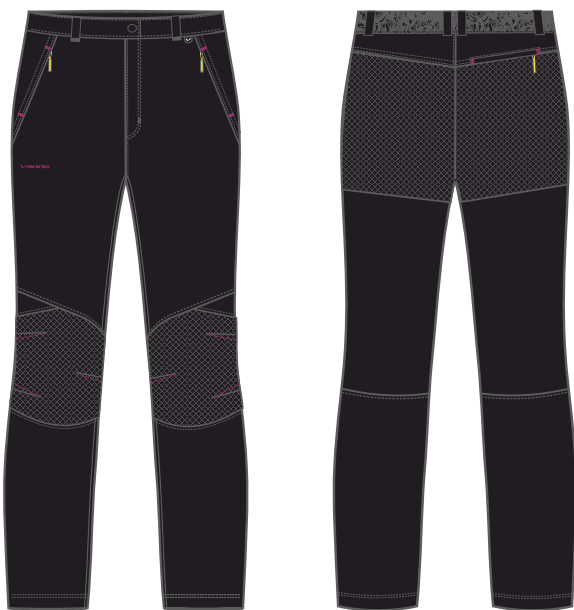
500 22 6644

Lenta Bamboo Light Man T-shirt

- main fabric / materiał główny: 68% Bamboo Fiber / 29% Polyester / 3% Elastane
- weight / gramatura: 180gsm
- sizes / rozmiary: S, M, L, XL, XXL



CENA 129,99 PLN*



0946

900 25 9081

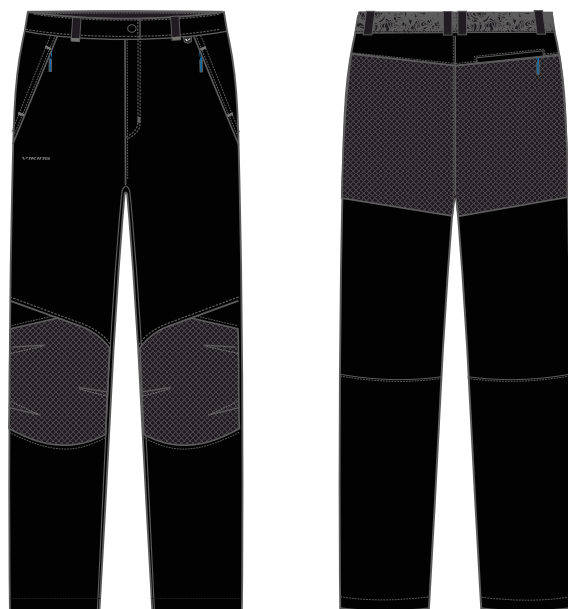
Arizona Lady

new

- main fabric/materiał główny: 92% Polyester / 8% Elastane
- water resistance / wodoodporność: DWR BIONIC finish®Eco
- weight / gramatura: 150gsm
- sizes / rozmiary: XS, S, M, L, XL
- features: back and side zippered pockets, DWR BIONIC finish®Eco, protection panels on knees and bottom
- zalety: tylna i boczne kieszenie zapinane na zamek, ekologiczna powłoka wodoodporna BIONIC finish®Eco, wzmocnienia na kolanach i pośladkach

BIONIC
FINISH®ECO

CENA **269,99 PLN***



0915

900 25 9082

Arizona Man

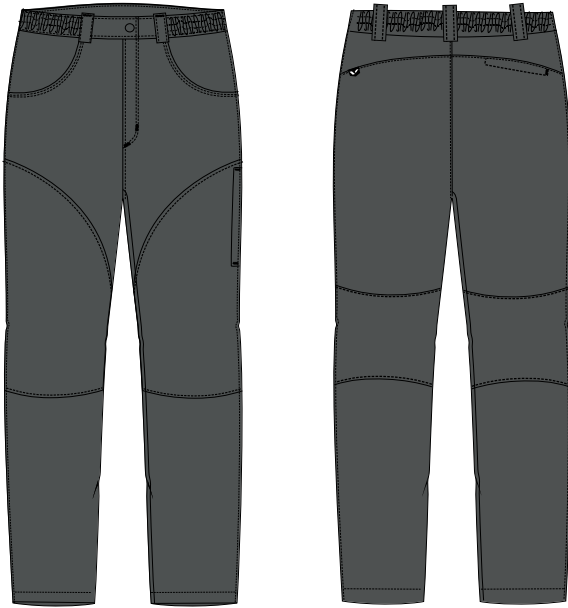
new

- main fabric / materiał główny: 92% Polyester / 8% Elastane
- water resistance / wodoodporność: DWR BIONIC finish®Eco
- weight / gramatura: 150gsm
- sizes / rozmiary: S, M, L, XL, XXL
- features: back and side zippered pockets, DWR BIONIC finish®Eco, protection panels on knees and bottom
- zalety: tylna i boczne kieszenie zapinane na zamek, ekologiczna powłoka wodoodporna BIONIC finish®Eco, wzmocnienia na kolanach i pośladkach

BIONIC
FINISH®ECO

CENA **269,99 PLN***





0800

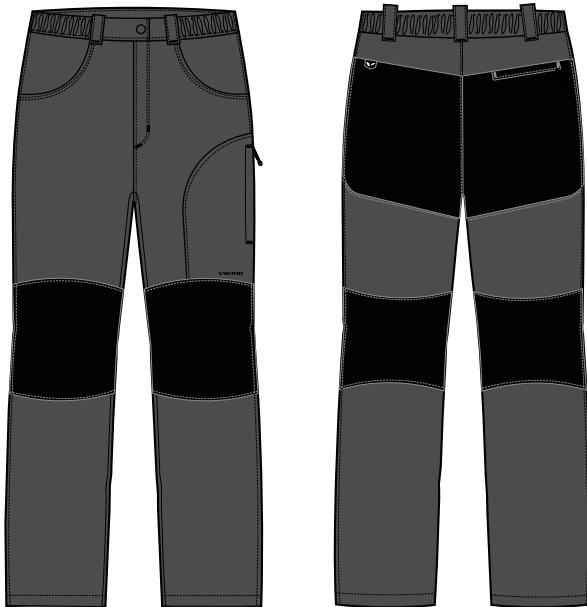
900 24 1090

Globtroter Lady

- main fabric / materiał główny: 100% Nylon Ripstop
- weight / gramatura: 120gsm
- sizes / rozmiary: XS, S, M, L, XL
- features: protection panels on knees and bottom, leg & back zippered pockets
- zalety: wzmocnienia na kolanach i pośladkach, zapinane kieszenie na nogawkach i pośladkach



CENA **199,99** PLN*



0809

900 24 9010

Globtroter Man

- main fabric / materiał główny: 100% Nylon Ripstop
- weight / gramatura: 120gsm
- sizes / rozmiary: S, M, L, XL, XXL
- features: protection panels on knees and bottom, leg & back zippered pockets
- zalety: wzmocnienia na kolanach i pośladkach, zapinane kieszenie na nogawkach i pośladkach



CENA **199,99** PLN*





0900



4600



800 24 9565

Sumatra Lady

- main fabric / materiał główny: 92% Polyester / 8% Elastane
- weight / gramatura: 160gsm
- sizes / rozmiary: XS, S, M, L, XL
- features: back and side zippered pockets
- zalety: tylna i boczne kieszenie zapinane na zamek



CENA 179,99 PLN*



1500



0900



800 24 2630

Sumatra Man

- main fabric / materiał główny: 92% Polyester / 8% Elastane
- weight / gramatura: 160gsm
- sizes / rozmiary: S, M, L, XL, XXL
- features: back and side zippered pockets
- zalety: tylna i boczne kieszenie zapinane na zamek



CENA 179,99 PLN*



VIKING

#Explore
more

70

Whether you are skiing, climbing peaks in extreme conditions, or traversing the urban jungle. Underwear is the first and most important protective layer for our body, which is why we have created products that will guarantee you excellent thermal comfort and freedom of movement, or sweat wicking and a feeling of coolness in summer.

Bez względu na to, czy jeździsz na nartach, zdobywasz szczyty w ekstremalnych warunkach, czy przemierzasz miejską dżunglę. Bielizna jest pierwszą i najważniejszą warstwą ochronną naszego ciała, dlatego stworzyliśmy produkty, które zagwarantują Ci doskonały komfort termiczny i swobodę ruchów, a także odprowadzanie potu i uczucie chłodu latem.





BASELAYS

500 25 3457 | Easy Dry Longsleeve
Unisex | **p.75**



500 24 3456 | Easy Dry T-shirt
Unisex | **p.75**



500 24 3465 | Easy Dry Singlet
Unisex | **p.75**



500 24 7809 | Lockness Lady
T-shirt | **p.76**



500 25 7810 | Lockness Lady
Singlet | **p.76**



500 24 0978 | Lockness Lady
Boxers | **p.76**



500 24 7890 | Lockness Man
T-shirt | **p.77**



500 25 7811 | Lockness Man
Singlet | **p.77**



500 24 0987 | Lockness Man
Boxers | **p.77**



500 25 5555 | Breezer Lady
T-shirt | **p.78**



500 25 4555 | Breezer Lady Panty
| **p.78**



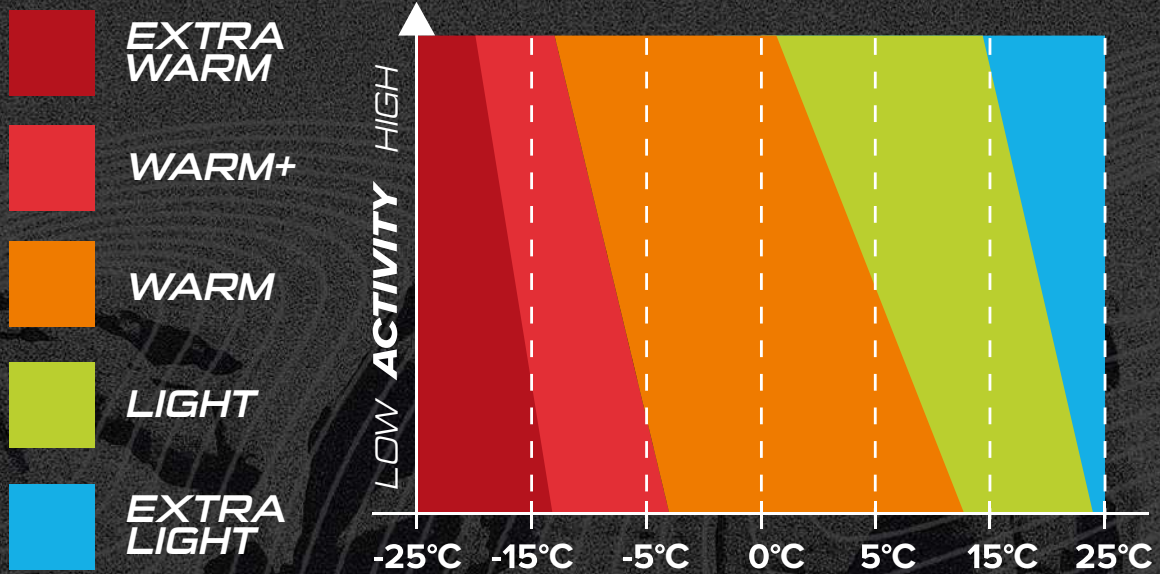
500 25 5545 | Breezer Man
T-shirt | **p.78**



500 25 4554 | Breezer Man
Boxers | **p.78**







THERMAL LEVELS

EXTRA WARM

Thermoactive underwear made of unique fibers that are delicate, thin and at the same time very warm, such as Merino wool or perfectly composed Primaloft yarn. It is characterized by rapid moisture removal and the highest thermal level.

WARM+

Sports underwear using different thermal regulation zones, which allows for excellent comfort of use and maintaining an optimal microclimate. Indispensable for high-intensity winter activities due to the extremely short drying time and ergonomic cut.

WARM

Very flexible thermoactive underwear, perfectly matching the shape of the body, providing the basic thermal cover for the body during outdoor activities. It is characterized by high breathability and durability.

LIGHT

Lightweight base layer products using specialized yarns that quickly wick moisture away and inhibit unpleasant odors.

EXTRA LIGHT

Ultralight thermoactive underwear with antibacterial and cooling properties. Thanks to the use of specialized yarns and low weight, it allows for maximum comfort at high external temperatures.

BASE LAYERS

**EXTRA
LIGHT**

500 25 3457

new

Easy Dry
Longsleeve Unisex



0900

0100

- main fabric / materiał główny: 55% Polypropylene / 45% Polyamide (SENSIL)
- weight / gramatura: 98gsm
- sizes / rozmiary: XS, S, M, L, XL, XXL

SENSIL®

CENA **109,99 PLN***



**EXTRA
LIGHT**

500 24 3456

Easy Dry T-shirt Unisex



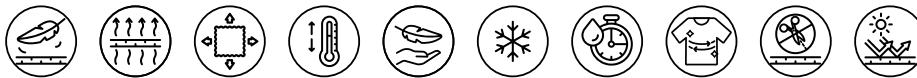
0900

0100

- main fabric / materiał główny: 55% Polypropylene / 45% Polyamide (SENSIL)
- weight / gramatura: 98gsm
- sizes / rozmiary: XS, S, M, L, XL, XXL

SENSIL®

CENA **99,99 PLN***



**EXTRA
LIGHT**

500 24 3465

Easy Dry Singlet Unisex



0100

0900

- main fabric / materiał główny: 55% Polypropylene / 45% Polyamide (SENSIL)
- weight / gramatura: 98gsm
- sizes / rozmiary: XS, S, M, L, XL, XXL

SENSIL®

CENA **89,99 PLN***



BASE LAYERS



LIGHT

500 24 7809

Lockness Lady T-shirt

- main fabric / materiał główny: 81 % Bamboo Fiber / 19% Polyamide
- weight / gramatura: 135gsm
- sizes / rozmiary: S, M, L, XL

CENA 99,99 PLN*



LIGHT

500 25 7810

Lockness Lady Singlet

new

- main fabric / materiał główny: 81 % Bamboo Fiber / 19% Polyamide
- weight / gramatura: 135gsm
- sizes / rozmiary: S, M, L, XL

CENA 89,99 PLN*



LIGHT

500 24 0978

Lockness Lady Boxers

- main fabric / materiał główny: 81 % Bamboo Fiber / 19% Polyamide
- weight / gramatura: 135gsm
- sizes / rozmiary: S, M, L, XL

CENA 59,99 PLN*



BASE LAYERS



LIGHT

500 24 7890
Lockness Man T-shirt

- main fabric / materiał główny: 81 % Bamboo Fiber / 19% Polyamide
- weight / gramatura: 135gsm
- sizes / rozmiary: S, M, L, XL, XXL

CENA 99,99 PLN*



LIGHT

500 25 7811
Lockness Man Singlet

new

- main fabric / materiał główny: 81 % Bamboo Fiber / 19% Polyamide
- weight / gramatura: 135gsm
- sizes / rozmiary: S, M, L, XL, XXL

CENA 89,99 PLN*



LIGHT

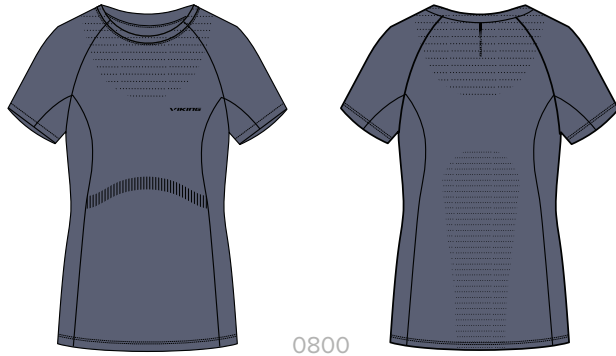
500 24 0987
Lockness Man Boxers

- main fabric / materiał główny: 81 % Bamboo Fiber / 19% Polyamide
- weight / gramatura: 135gsm
- sizes / rozmiary: S, M, L, XL, XXL

CENA 59,99 PLN*



BASE LAYERS



0800

EXTRA LIGHT

500 25 5555

new

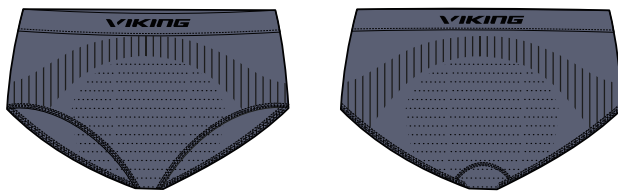
Breezer Lady
T-shirt



- main fabric / materiał główny: 100% Polyamide (Sensil Breeze)
- weight / gramatura: 115gsm
- sizes / rozmiary: S, M, L, XL



CENA 119,99 PLN*



0800

EXTRA LIGHT

500 25 4555

new

Breezer Lady
Panty



- main fabric / materiał główny: 100% Polyamide (Sensil Breeze)
- weight / gramatura: 115gsm
- sizes / rozmiary: S, M, L, XL



CENA 69,99 PLN*



1900

EXTRA LIGHT

500 25 5545

new

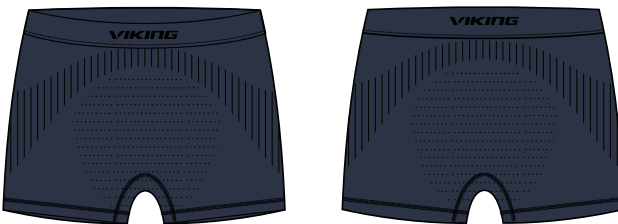
Breezer Man
T-shirt



- main fabric / materiał główny: 100% Polyamide (Sensil Breeze)
- weight / gramatura: 115gsm
- sizes / rozmiary: S, M, L, XL, XXL



CENA 119,99 PLN*



1900

EXTRA LIGHT

500 25 4554

new

Breezer Man
Boxers



- main fabric / materiał główny: 100% Polyamide (Sensil Breeze)
- weight / gramatura: 115gsm
- sizes / rozmiary: S, M, L, XL, XXL



CENA 69,99 PLN*



80

Poles support many activities, which is the reason why we offer a whole range of them. Regardless of whether it is a long mountain climb, Nordic walking after work or Spring forest runs – in our poles collection everyone will find perfectly suited ones to their individual needs.

Kije Viking dają wsparcie w wielu aktywnościach, dlatego oferujemy ich całą gamę. Niezależnie, czy to długa wyprawa górską, nordic walking po pracy, czy wiosenne biegi po lesie – każdy znajdzie kije doskonale dopasowane do swoich indywidualnych potrzeb.





610 22 4961 | Spider FS | **p.84**



610 24 5229 | Meru One Touch | **p.84**



610 18 2523 | Terve | **p.84**



610 22 7712 | Kettera Pro | **p.85**



610 25 7713 | Kettera Pro Lady | **p.85**



610 22 9119 | Lumi Pro | **p.86**



610 21 2786 | Spider | **p.86**



610 20 7654 | Vario Tour | **p.86**



610 22 1750 | Carbo Lite | **p.87**



610 24 7881 | Kangri | **p.87**



610 24 2323 | Equinox | **p.87**



610 19 4657 | Kivi | **p.88**



610 19 3322 | Teho | **p.88**



610 25 3222 | Bambu Pro | **p.88**



610 20 7980 | Lhotse | **p.89**



610 19 3310 | Lost Peak | **p.89**



610 24 1617 | Shiva | **p.89**



610 22 2960 | Nelio Pro | **p.90**



610 17 2501 | Kalio | **p.90**



610 21 1247 | Stig | **p.90**



650 22 7456 | Forrester | p.92



650 20 6339 | Expedition Carbo | p.92



650 24 8557 | Uppsala | p.92



650 23 8720 | Valo Pro | p.93



650 22 1743 | Kube Pro | p.93



650 20 7879 | Pro-Trainer | p.93



650 22 5190 | Ruten Pro | p.94



650 21 4563 | Lite Pro | p.94



666 17 1001 | | p.95



666 17 2002 | | p.95



666 17 3003 | | p.95



666 17 4004 | | p.95



666 21 8008 | | p.95



666 21 7007 | | p.95



666 19 5005 | | p.96



666 19 6006 | | p.96



666 24 9009 | | p.96



TREKKING / TOURING POLES

610 22 4961

Spider FS



09

- tube material / materiał trzonka: 80% Carbon/20% Fiberglass / 80% Włókno węglowe/20% Włókno szklane
- number of sections / liczba sekcji: 5
- adjustable length / zakres regulacji wysokości: 35 - 130cm
- profiled grip / profilowana rączka: PP + prolonged EVA Foam / PP + przedłużona pianka EVA
- adjustable strap / regulowany pasek: Polyester / Poliester
- diameter / średnica: 16 / 14 / 12mm
- weight / waga: 220g (pc/szt.)
- tip material / materiał grotu: tungsten / widiowy



CENA 419,99 PLN*

610 24 5229

Meru One Touch



0915

- tube material / materiał trzonka: Aluminium 7075
- number of sections / liczba sekcji: 4
- adjustable length / zakres regulacji wysokości: 39 - 130cm
- lock system / blokada teleskopu: One Touch locking
- profiled grip / profilowana rączka: prolonged EVA foam / przedłużona pianka EVA
- adjustable strap / regulowany pasek: Polyester / Poliester
- diameter / średnica: 18 / 16 / 14 / 14mm
- weight / waga: 307g (pc/szt.)
- tip material / materiał grotu: tungsten / widiowy
- features: fast, automatic pole's assembling
- zalety: szybkie, automatyczne składanie kija



CENA 349,99 PLN*

610 18 2523

Terve



72

- tube material / materiał trzonka: Aluminium 7075
- number of sections / liczba sekcji: 5
- adjustable length / zakres regulacji wysokości: 35 - 130cm
- profiled grip / profilowana rączka: PP + prolonged EVA foam / PP + przedłużona pianka EVA
- adjustable strap / regulowany pasek: Polyamide + flannel / Poliamid + flanela
- diameter / średnica: 16 / 14 / 12mm
- weight / waga: 240g (pc/szt.)
- tip material / materiał grotu: tungsten / widiowy



CENA 299,99 PLN*

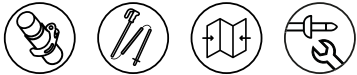
TREKKING / TOURING POLES

610 22 7712

Kettera Pro



- tube material / materiał trzonka: Aluminium 7075
- number of sections / liczba sekcji: 5
- adjustable length / zakres regulacji wysokości: 37 - 135
- profiled grip / profilowana rączka: EVA foam / pianka EVA
- adjustable strap / regulowany pasek: Polyester / Poliester
- diameter / średnica: 18 / 16 / 14mm
- weight / waga: 267g (pc/szt.)
- tip material / materiał grotu: tungsten / widoowy



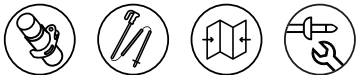
CENA **229,99** PLN*

610 25 7713

Kettera Pro Lady



- tube material / materiał trzonka: Aluminium 7075
- number of sections / liczba sekcji: 5
- adjustable length / zakres regulacji wysokości: 37 - 125
- profiled grip / profilowana rączka: EVA foam / pianka EVA
- adjustable strap / regulowany pasek: Polyester / Poliester
- diameter / średnica: 18 / 16 / 14mm
- weight / waga: 233g (pc/szt.)
- tip material / materiał grotu: tungsten / widoowy



CENA **229,99** PLN*

TREKKING / TOURING POLES

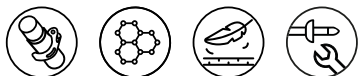
610 22 9119

Lumi Pro



- tube material / materiał trzonka: 100% Carbon / 100% Karbon
- number of sections / liczba sekcji: 2
- adjustable length / zakres regulacji wysokości: 85 - 145cm
- profiled grip / profilowana rączka: prolonged EVA foam / przedłużona pianka EVA
- adjustable strap / regulowany pasek: Polyester / Poliester
- diameter / średnica: 16 / 14mm

- weight / waga: 225g (pc/szt.)
- tip material / materiał grotu: tungsten / widoowy
- features: angle rotation snow basket, dedicated for ski-touring, very stable
- zalety: talerzyk śniegowy z regulowanym nachyleniem kątowym, dedykowany do ski-tour, bardzo stabilny



CENA 399,99 PLN*

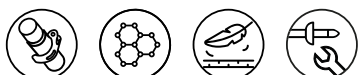
610 21 2786

Spider



- tube material / materiał trzonka: 50% Carbon/50% Fiberglass / 50% Włókno węglowe/50% Włókno szklane
- number of sections / liczba sekcji: 2
- adjustable length / zakres regulacji wysokości: 84 - 145cm
- profiled grip / profilowana rączka: prolonged EVA foam / przedłużona pianka EVA
- adjustable strap / regulowany pasek: Polyester / Poliester

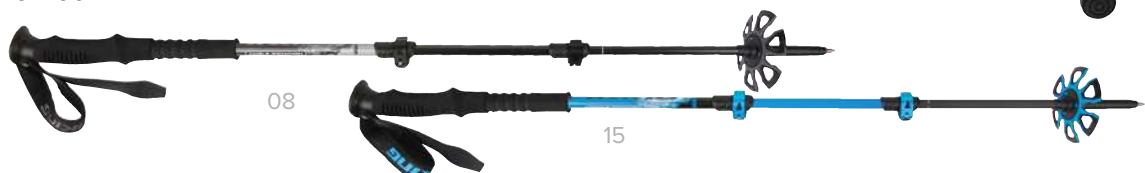
- diameter / średnica: 16 / 14mm
- weight / waga: 202g (pc/szt.)
- tip material / materiał grotu: tungsten / widoowy
- features: angle rotation snow basket, dedicated for ski-touring, very stable
- zalety: talerzyk śniegowy z regulowanym nachyleniem kątowym, dedykowany do ski-tour, bardzo stabilny



CENA 349,99 PLN*

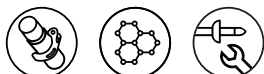
610 20 7654

Vario Tour



- tube material / materiał trzonka: 50% Carbon/50% Aluminium 7075 / 50% Włókno węglowe/50% Aluminium 7075
- number of sections / liczba sekcji: 3
- adjustable length / zakres regulacji wysokości: 65 - 135cm
- profiled grip / profilowana rączka: PP + prolonged EVA foam / PP + przedłużona pianka EVA
- adjustable strap / regulowany pasek: Polyamide + flannel / Poliamid + flanela

- diameter / średnica: 16 / 14 / 12mm
- weight / waga: 243g (pc/szt.)
- tip material / materiał grotu: tungsten / widoowy
- features: angle rotation snow basket, dedicated for ski-touring
- zalety: talerzyk śniegowy z regulowanym nachyleniem kątowym, dedykowany do ski-tour



CENA 279,99 PLN*

TREKKING / TOURING POLES

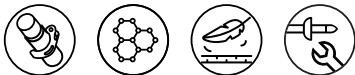
610 22 1750

Carbo Lite



73

- tube material / materiał trzonka: 100% Carbon / 100% Włókno węglowe
- number of sections / liczba sekcji: 3
- adjustable length / zakres regulacji wysokości: 65 - 135cm
- profiled grip / profilowana rączka: PP + prolonged EVA Foam / PP + przedłużona pianka EVA
- adjustable strap / regulowany pasek: Polyester / Poliester
- diameter / średnica: 16 / 14 / 12mm
- weight / waga: 190g (pc/szt.)
- tip material / materiał grotu: tungsten / widiowy



CENA **349,99 PLN***

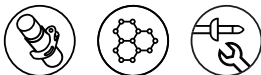
610 24 7881

Kangri



0854

- tube material / materiał trzonka: upper sections 100% Carbon / bottom section 100% Aluminium 7075 / górne sekcje 100% Włókno węglowe/dolna sekcja 100% Aluminium
- number of sections / liczba sekcji: 3
- adjustable length / zakres regulacji wysokości: 65 - 135cm
- profiled grip / profilowana rączka: prolonged EVA foam / przedłużona pianka EVA
- adjustable strap / regulowany pasek: Polyester / Poliester
- diameter / średnica: 16 / 14 / 12mm
- weight / waga: 213 (pc/szt.)
- tip material / materiał grotu: tungsten / widiowy
- features: angle rotation snow basket, dedicated for ski-touring, stable
- zalety: talerzyk śniegowy z regulowanym nachyleniem kątowym, dedykowany do ski-tour, stabilny



CENA **299,99 PLN***

610 24 2323

Equinox



0864

- tube material / materiał trzonka: Aluminium 7075
- number of sections / liczba sekcji: 3
- adjustable length / zakres regulacji wysokości: 70 - 135cm
- profiled grip / profilowana rączka: ergonomic prolonged EVA foam / ergonomiczna przedłużona pianka EVA
- adjustable strap / regulowany pasek: Polyester / Poliester
- diameter / średnica: 16 / 14 / 12mm
- weight / waga: 248 (pc/szt.)
- tip material / materiał grotu: tungsten / widiowy
- features: 15 degrees angled grip for ergonomic wrist comfort
- zalety: wyprofilowana pod kątem 15 stopni rączka dla komfortowego ułożenia nadgarstka



CENA **219,99 PLN***

TREKKING / TOURING POLES

610 19 4657

Kivi



73

- tube material / materiał trzonka: Aluminum 7075
- number of sections / liczba sekcji: 3
- adjustable length / zakres regulacji wysokości: 65 - 135cm
- profiled grip / profilowany uchwyt: PP + EVA Foam / PP + pianka EVA
- adjustable strap / regulowany pasek: Polyamide + flannel / Poliamid + flanela
- diameter / średnica: 16 / 14 / 12mm
- weight / waga: 226g (pc/szt.)
- tip material / materiał grotu: tungsten / widiowy



CENA 199,99 PLN*

610 19 3322

Teho



64

- tube material / materiał trzonka: Aluminum 7075
- number of sections / liczba sekcji: 3
- adjustable length / zakres regulacji wysokości: 65 - 145cm
- profiled grip / profilowany uchwyt: PP + EVA Foam / PP + pianka EVA
- adjustable strap / regulowany pasek: Polyamide + flannel / Poliamid + flanela
- diameter / średnica: 18 / 16 / 14mm
- weight / waga: 265g (pc/szt.)
- tip material / materiał grotu: tungsten / widiowy
- features: bigger diameter & bigger range of length adjustment
- zalety: zwiększona średnica i szerszy zakres regulacji wysokości



CENA 189,99 PLN*

610 25 3222

Bambu Pro

new



8700

- tube material / materiał trzonka: Bamboo + Aluminium 7075 / Bambus + Aluminium 7075
- number of sections / liczba sekcji: 3
- adjustable length / zakres regulacji wysokości: 65 - 135cm
- profiled grip / profilowany uchwyt: cork + EVA Foam / PP + korek + pianka EVA
- adjustable strap / regulowany pasek: Polyester / Poliester
- diameter / średnica: 16 / 14 / 12mm
- weight / waga: 213g (pc/szt.)
- tip material / materiał grotu: tungsten / widiowy
- features: bamboo structure
- zalety: bambusowa struktura



CENA 219,99 PLN*

TREKKING / TOURING POLES

610 20 7980

Lhotse



- tube material / materiał trzonka: Aluminium 7075
- number of sections / liczba sekcji: 3
- adjustable length / zakres regulacji wysokości: 65 - 135cm
- profiled grip / profilowana rączka: PP + prolonged EVA Foam / PP + przedłużana pianka EVA
- adjustable strap / regulowany pasek: Polyamide + flannel / Poliamid + flanela
- diameter / średnica: 16 / 14 / 12mm
- weight / waga: 240 (pc/szt.)
- tip material / materiał grotu: tungsten / widoowy



best
seller

CENA **179,99** PLN*

610 19 3310

Lost Peak



- tube material / materiał trzonka: Aluminium 6061
- number of sections / liczba sekcji: 3
- adjustable length / zakres regulacji wysokości: 65 - 135cm
- profiled grip / profilowana rączka: PP + EVA Foam / PP + pianka EVA
- adjustable strap / regulowany pasek: Polyamide + flannel / Poliamid + flanela
- diameter / średnica: 16 / 14 / 12mm
- weight / waga: 254g (pc/szt.)
- tip material / materiał grotu: tungsten / widoowy



CENA **159,99** PLN*

610 24 1617

Shiva



- tube material / materiał trzonka: Aluminium 6061
- number of sections / liczba sekcji: 3
- adjustable length / zakres regulacji wysokości: 63 - 135cm
- profiled grip / profilowana rączka: PP + EVA foam / PP + pianka EVA
- adjustable strap / regulowany pasek: Polyamide + flannel / Poliamid + flanela
- diameter / średnica: 16 / 14 / 12mm
- weight / waga: 237 (pc/szt.)
- tip material / materiał grotu: tungsten / widoowy



CENA **149,99** PLN*

TREKKING / TOURING POLES

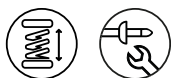
610 22 2960

Nelio Pro



09

- tube material / materiał trzonka: Aluminium 6061
- number of sections / liczba sekcji: 3
- adjustable length / zakres regulacji wysokości: 65 - 135cm
- lock system / blokada teleskopu: Rotating System / System rotacyjny
- profiled grip / profilowana rączka: PP + prolonged EVA Foam / PP + przedłużona pianka EVA
- adjustable strap / regulowany pasek: Polyamide + flannel / Poliamid + flanela
- diameter / średnica: 16 / 14 / 12mm
- weight / waga: 229g (pc/szt.)
- tip material / materiał grotu: steel / stalowy



CENA 139,99 PLN*

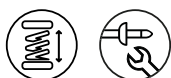
610 17 2501

Kalio



09

- tube material / materiał trzonka: Aluminium 6061
- number of sections / liczba sekcji: 3
- adjustable length/zakres regulacji wysokości: 65 - 135cm
- lock system / blokada teleskopu: Rotating System / System rotacyjny
- profiled grip / profilowana rączka: PVC
- adjustable strap / regulowany pasek: Polyamide + flannel / Poliamid + flanela
- diameter / średnica: 18 / 16 / 14mm
- weight / waga: 295g (pc/szt.)
- tip material / materiał grotu: steel / stalowy



**best
seller**

CENA 109,99 PLN*

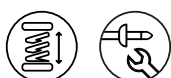
610 21 1247

Stig



09

- tube material / materiał trzonka: Aluminium 6061
- number of sections / liczba sekcji: 3
- adjustable length / zakres regulacji wysokości: 65 - 145cm
- lock system / blokada teleskopu: Rotating System / System rotacyjny
- profiled grip / profilowana rączka: PP + PVC
- adjustable strap / regulowany pasek: Polyester / Poliester
- diameter / średnica: 18 / 16 / 14mm
- weight / waga: 282g (pc/szt.)
- tip material / materiał grotu: steel / stalowy



**best
seller**

**best
price**

CENA 99,99 PLN*



610 22 7712 | Kettera Pro

NORDIC WALKING POLES

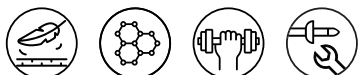
650 22 7456

Forrester



19

- tube material / materiał trzonka: 100% Carbon / 100% Włókno węglowe
- number of sections / liczba sekcji: 1
- available lengths / dostępne długości: 105cm, 110cm, 115cm, 120cm, 125cm
- profiled grip / profilowana rączka: PP + EVA Foam / PP + pianka EVA
- adjustable, detachable glove with Clip-On System / regulowana, odczepiana, piankowa rękawica z systemem Clip-On
- diameter / średnica: 16 / 14mm
- weight / waga: 150g (pc/szt.)
- for length 115cm / dla długości 115cm
- tip material / materiał grotu: tungsten / widiowy



CENA **229,99** PLN*

650 20 6339

Expedition Carbo



84

- tube material / materiał trzonka: 50% Carbon/50% Bamboo / 50% Włókno węglowe/50% Bambus
- number of sections / liczba sekcji: 1
- available lengths / dostępne długości: 110cm, 115cm, 120cm, 125cm
- profiled grip / profilowana rączka: PP + cork / PP + korek
- adjustable, detachable glove with Clip-On System / regulowana, odczepiana, piankowa rękawica z systemem Clip-On
- diameter / średnica: 16 / 14mm
- weight / waga: 130 (pc/szt.) - for length 115cm / dla długości 115cm
- tip material / materiał grotu: tungsten / widiowy



CENA **219,99** PLN*

650 24 8557

Uppsala



0947

- tube material / materiał trzonka: Aluminium 6061
- number of sections / liczba sekcji: 2
- adjustable length / zakres regulacji wysokości: 83 - 135cm
- profiled grip / profilowana rączka: PP + EVA foam / PP + pianka EVA
- adjustable, detachable glove with Clip-On System / regulowana, odczepiana, piankowa rękawica z systemem Clip-On
- diameter / średnica: 16 / 14mm
- weight / waga: 220 (pc/szt.)
- tip material / materiał grotu: tungsten / widiowy



CENA **159,99** PLN*

NORDIC WALKING POLES

650 23 8720

Valo Pro



09

- tube material / materiał trzonka: Aluminium 7075
- number of sections / liczba sekcji: 2
- adjustable length / zakres regulacji wysokości: 83 - 135cm
- lock system / blokada teleskopu: Rotating System / System rotacyjny
- profiled grip / profilowana rączka: PP + EVA Foam / PP + pianka EVA
- adjustable, detachable glove with Clip-On system / regulowana, odczepiana, piankowa rękawica z systemem Clip-On
- diameter / średnica: 16 / 14mm
- weight / waga: 201g (pc/szt.)
- tip material / materiał grotu: tungsten / widiowy



CENA 149,99 PLN*

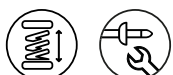
650 22 1743

Kube Pro



34

- tube material / materiał trzonka: Aluminium 6061
- number of sections / liczba sekcji: 3
- adjustable length / zakres regulacji wysokości: 66 - 135cm
- lock system / blokada teleskopu: Rotating System / System rotacyjny
- profiled grip / profilowana rączka: PP + cork/PP + korek
- adjustable, detachable glove with Clip-On System / regulowana, odczepiana, piankowa rękawica z systemem Clip-On
- diameter/średnica: 16 / 14 / 12mm
- weight / waga: 231g (pc/szt.)
- tip material / materiał grotu: tungsten / widiowy



CENA 139,99 PLN*

650 20 7879

Pro-Trainer



34

15

- tube material / materiał trzonka: Aluminium 7075
- number of sections / liczba sekcji: 1
- available lengths / dostępne długości: 105cm, 110cm, 115cm, 120cm, 125cm
- profiled grip / profilowana rączka: PP + EVA foam / PP + pianka EVA
- adjustable, detachable glove with Clip-On system / regulowana, odczepiana, piankowa rękawica z systemem Clip-On
- diameter / średnica: 16 / 14mm
- weight / waga: 130g (pc/szt.) - for length 115cm / dla długości 115cm
- tip material / materiał grotu: tungsten / widiowy



**best
seller**

CENA 129,99 PLN*

NORDIC WALKING POLES

650 22 5190

Ruten Pro



- tube material / materiał trzonka: Aluminium 6061
- number of sections / liczba sekcji: 2
- adjustable length / zakres regulacji wysokości: 83 - 135cm
- lock system / blokada teleskopu: Rotating System / System rotacyjny
- profiled grip / profilowana rączka: PP + TPR
- adjustable, detachable glove with Clip-On system / regulowana, odczepiana, piankowa rękawica z systemem Clip-On
- diameter/średnica: 16 / 14mm
- weight/waga: 226g (pc/szt.)
- tip material / materiał grotu: tungsten / widiowy



CENA 119,99 PLN*

650 21 4563

Lite Pro



- tube material / materiał trzonka: Aluminium 6061
- number of sections / liczba sekcji: 1
- available lengths / dostępne długości: 105cm, 110cm, 115cm, 120cm, 125cm
- profiled grip / profilowana rączka: PP + EVA foam / PP + pianka EVA
- adjustable, detachable glove with Clip-On system / regulowana, odczepiana, piankowa rękawica z systemem Clip-On
- diameter / średnica: 16/14mm
- weight / waga: 158g (pc/szt.) - for length 115cm / dla długości 115cm
- tip material / materiał grotu: tungsten / widiowy



CENA 99,99 PLN*

666 17 1001



09

- material / tworzywo: TPR
- height / wysokość: 4cm
- weight / waga: 13g
- features: increase traction and reduce vibrations
- zalety: zwiększają przyczepność i tłumią drgania

CENA **11,99** PLN*

666 17 2002



09

- material / tworzywo: TPR
- height/wysokość: 6cm
- weight/waga: 40g
- features: protects the tip from damage while walking on a hard surface
- zalety: zabezpieczają grot przed uszkodzeniem i ścieraniem podczas marszu po twardej nawierzchni

CENA **14,99** PLN*

666 17 3003



09

- material / tworzywo: PE
- dimensions / wymiary: ø5,5cm
- weight / waga: 10g
- features: prevent the collapse of the poles in the ground and mud
- zalety: zapobiegają zapadaniu się kijów w ziemię i błoto

CENA **11,99** PLN*

666 17 4004



09

- material / tworzywo:
baskets / talerzyki: PU
tip protectors / nakładki: TPR
- baskets dimensions / wymiary talerzyków: ø8,5cm; ø5,5cm
- tip protectors height / wysokość nakładek: 6cm; 4cm
- baskets weight / waga talerzyków: 13g; 10g
- tip protectors weight/waga nakładek: 40g; 13g

CENA **24,99** PLN*

666 21 8008



09

- material / tworzywo: TPR
- height / wysokość: 4cm
- weight / waga: 34g
- features: protects the tip from damage while walking on a hard surface
- zalety: zabezpieczają grot przed uszkodzeniem i ścieraniem podczas marszu po twardej nawierzchni

CENA **12,99** PLN*

666 21 7007



09

- material / tworzywo: PP + Polyester
- dimensions / wymiary: ø15cm
- weight / waga: 62g
- features: prevent the collapse of the poles in the snow powder
- zalety: zapobiegają zapadaniu się kijów w puchu

CENA **29,99** PLN*

POLES ACCESSORIES

666 19 5005



09

- material / tworzywo: PE
- dimensions / wymiary: ø8,5cm
- weight / waga: 13g
- features: prevent the colapse of the poles in the snow
- zalety: zapobiegają zapadaniu się kijów w śniegu

CENA **14,99** PLN*

666 19 6006



15



73

- material / tworzywo: PE + TPR
- dimensions / wymiary: ø10cm
- weight / waga: 15g
- features: prevent the colapse of the poles in the snow
- zalety: zapobiegają zapadaniu się kijów w śniegu

CENA **19,99** PLN*

666 24 9009



0800

- material / tworzywo: 100% Tungsteen / Widia

CENA **19,99** PLN*



610 24 1617 | Shiva

98

If you walk not only along the beaten track on asphalt and in fine weather, gaiters will be very useful. They will increase your comfort and ensure keeping your legs dry. They will also protect you from sharp blackberry spines and protruding branches. Use the properties of gaiters in different kind of hikes.

Jeśli chodzisz nie tylko utartymi szlakami, po asfalcie i przy pięknej pogodzie to stuptuty bardzo Ci się przydadzą. Podniosą Twoją wygodę, zwiększą możliwości, zapewnią komfort oraz bezpieczeństwo. Sprawdzą się zarówno w trakcie zimowych wędrówek pełnych śniegu, jaki i letnich spacerów po kamienistych ścieżkach. Ochronią Cię również od ostrych kolców jeżyn i sterczących gałęzi. Wykorzystaj właściwości stuptutów w codziennych wędrówkach.



GAITERS

850 20 0374 | Logan | p.102



850 20 3723 | Kanion | p.103



850 20 7404 | Hintere | p.102



850 19 1209 | Triglav | p.102



850 19 6743 | Volcano | p.104



850 19 4729 | Pumori | p.103



850 24 9533 | Nanga | p.104



850 22 5600 | Kanion 2 | p.103



850 21 4523 | Trivor | p.104





GAITERS

09



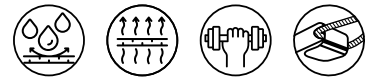
850 20 0374

Logan

- upper fabric / materiał górnej części: 3-layers 50D Polyamide
- lower fabric / materiał dolnej części: 1000D Cordura
- breathability / oddychalność: 3000gms / 24h
- water resistance / wodoodporność: 3000mm
- sizes / rozmiary: S, M, L, XL
- features: silicone strap for boot sole
- zalety: silikonowy pasek pod podeszwę buta



CENA **219,99** PLN*



09



850 20 7404

Hintere

- upper fabric / materiał górnej części: 3-layers 160D Polyamide
- lower fabric / materiał dolnej części: 900D Polyester
- breathability / oddychalność: 5000gms / 24h
- water resistance / wodoodporność: 5000mm
- sizes / rozmiary: S, M, L, XL
- features: silicone strap for boot sole
- zalety: silikonowy pasek pod podeszwę buta

CENA **169,99** PLN*



08



15



850 19 1209

Triglav

- upper fabric / materiał górnej części: Taslon 72D*160D/228T
- lower fabric / materiał dolnej części: Polyester 600D/72T
- breathability / oddychalność: 3000gms / 24h
- water resistance / wodoodporność: 1500mm
- sizes / rozmiary: S/M, L/XL
- features: adjustable strap for boot sole
- zalety: regulowany pasek pod podeszwę buta

CENA **139,99** PLN*



GAITERS

850 19 4729

Pumori



- upper fabric / materiał górnej części: Taslon 72D*160D/228T
- lower fabric / materiał dolnej części: Polyester 600D/72T
- breathability: 3000gms / 24h
- water resistance / wodoodporność: 1500mm
- sizes / rozmiary: S/M, L/XL
- features: adjustable metal cord for boot sole
- zalety: regulowana żyłka metalowa pod podeszwę buta

CENA **119,99** PLN*



850 22 5600

Kanion 2



- upper fabric / materiał górnej części: 210D Polyester
- lower fabric / materiał dolnej części: 600D Polyester
- water resistance / wodoodporność: 1500 mm
- sizes / rozmiary: S, M, L, XL
- features: metal cord for boot sole
- zalety: metalowa linka pod podeszwę buta

CENA **99,99** PLN*



850 20 3723

Kanion



- upper fabric / materiał górnej części: 210D Polyester
- lower fabric / materiał dolnej części: 500D Polyester
- water resistance / wodoodporność: 1500mm
- sizes / rozmiary: S, M, L, XL
- features: silicone strap for boot sole
- zalety: silikonowy pasek pod podeszwę buta

CENA **89,99** PLN*



GAITERS



46

15

850 19 6743

Volcano

- main fabric / materiał główny: Polyester 150D*450D/123T
- water resistance / wodoodporność: 1500mm
- sizes / rozmiary: S/M, L/XL

CENA **69,99** PLN*



0900

850 24 9533

Nanga

- main fabric / materiał główny: 100% Polyester + DWR coating/powłoka DWR
- water resistance / wodoodporność: 1500mm
- sizes / rozmiary: S, M, L, XL
- features: adjustable strap for boot sole
- zalety: regulowany pasek pod podeszwę buta

CENA **69,99** PLN*



09

850 21 4523

Trivor

- main fabric / materiał główny: Technik X5 Stretch
- strap / pasek: 80% Rubber (hypalon) / 20% Nylon
- sizes / rozmiary: S, M, L, XL
- features: adjustable silicone strap for boot sole, perfect for running
- zalety: regulowany, silikonowy pasek pod podeszwę buta, idealny do biegania

CENA **99,99** PLN*





VIKING

106

Caps and hats make you look great, but that's just the beginning of their capabilities. They protect you from the sun, rain, cold and wind. On the one hand, they are an important design element, and on the other, they are a small piece of clothing that comes in handy in many situations. VIKING makes sure that your cap or hat matches your style, mood, activity and... other apparel.

Czapki i kapelusze sprawiają, że wyglądasz świetnie, ale to dopiero początek ich zastosowań. Chronią Cię od słońca, deszczu, zimna i wiatru. Dają możliwość termoregulacji całego organizmu. Są ważnym elementem designu, ale także takim elementem ubrania, który przydaje się w tak wielu sytuacjach. Viking dba o to, żeby Twoja czapka lub kapelusz pasowały do Twojego stylu, nastroju, aktywności oraz... pozostałych ubrań.

CAPS & HATS



802 24 1996 | Track | p.110



802 25 1994 | Terra | p.110



802 22 4475 | Colton | p.110



802 22 4082 | Nevada | p.111



802 24 3388 | Baso | p.111



802 20 5098 | Kamet | p.111





HATS & CAPS

802 24 1996

Track



0900

1509

1938

- main fabric / materiał główny: 100 % Polyester
- front and peak fabric / przedni materiał i daszek: 100% Cotton / 100% Bawełna
- sizes / rozmiary: UNI
- features: inner sweatband, individual size adjustment
- zalety: system indywidualnego dopasowania rozmiaru, opaska wchłaniająca pot



CENA **99,99** PLN*

802 25 1994

Terra

new



0946

0900

0209

- main fabric / materiał główny: 100 % Polyester
- front and peak fabric / przedni materiał i daszek: 100% Cotton / 100% Bawełna
- sizes / rozmiary: UNI
- features: inner sweatband, individual size adjustment
- zalety: system indywidualnego dopasowania rozmiaru, opaska wchłaniająca pot



CENA **99,99** PLN*

802 22 4475

Colton



08

- main fabric / materiał główny: 100 % Polyester
- sizes / rozmiary: UNI
- features: inner sweatband, individual size adjustment
- zalety: system indywidualnego dopasowania rozmiaru, opaska wchłaniająca pot

CENA **49,99** PLN*



802 22 4082

Nevada



08

- main fabric / materiał główny: 100 % Polyester
- sizes / rozmiary: UNI
- features: inner sweatband, individual size adjustment
- zalety: system indywidualnego dopasowania rozmiaru, opaska wchłaniająca pot

CENA **49,99** PLN*



802 24 3388

Baso



08



81

- main fabric / materiał główny: 100% Polyamide
- sizes / rozmiary: 58, 60, 62
- features: inner belt absorbing sweat, snap size adjustment
- zalety: wewnętrzny pasek pochłaniający pot, regulacja za pomocą rzepa



CENA **69,99** PLN*

802 20 5098

Kamet



09

- main fabric / materiał główny: 100% Polyester
- lining / materiał wewnętrzny: 100% Polyester mesh
- sizes / rozmiary: 56, 58
- features: velcro size adjustment, side pocket with zipper, inner sweatband
- zalety: regulacja rozmiaru za pomocą rzepa, boczna kieszonka zapinana na zamek, wewnętrzny pas pochłaniający pot

CENA **49,99** PLN*



112

Viking makes products, created for the highest comfort and protection in all conditions. Therefore, with a view to daily activities we have created a line of products that will work well not only during the morning runs, but also on the way to work, or during weekend walks.

Viking to przede wszystkim produkty, stworzone w trosce o najwyższy komfort i ochronę w każdych warunkach. Dlatego z myślą o codziennych aktywnościach stworzyliśmy linię produktów, które świetnie sprawdzą się nie tylko podczas porannych rozbiegów, ale również w drodze do pracy, czy podczas weekendowych spacerów.



MULTIFUNCTION

140 18 2740 | Runway Gloves TPS | p.116



219 21 4040 | Runway Hat | p.116



319 21 0004 | Runway Headband | p.116



170 22 9964 | Fremont TPS | p.117



140 24 7734 | Folgarida TPS | p.117



140 22 9451 | Bjornen TPS | p.117



140 20 3300 | Orton TPS | p.118



140 20 0404 | Tigra TPS | p.118



190 24 2585 | Rami TPS | p.119



319 25 2590 | Orion | p.119



230 24 7979 | Aries | p.119



460 24 7898 | Globe | p.119



219 20 1769 | Katia Hat | p.120



319 20 1769 | Katia Headband | p.120



140 21 9511 | Katia Gloves | p.120



405 20 1769 | Katia Scarf | p.120



319 24 8352 | Onyx | p.121



802 20 5436 | Run Pro | p.121



802 21 0001 | Moko | p.121

295 23 1010 | Performance Mask SET | p.121



MULTIFUNCTION

**EXTRA
LIGHT**

140 18 2740

Runway Gloves TOUCH PHONE SYSTEM



15



64



09



46



- shell/materiał zewnętrzny: 90% Polyester / 10% Elastane
- size/rozmiar: 5, 6, 7, 8, 9, 10 (colour 46 for sizes: 5, 6, 7, 8)

CENA 69,99 PLN*

219 21 4040

Runway Hat



15



64



09



46

- shell/materiał zewnętrzny: 86% Polyester / 14% Elastane
- size/rozmiar: UNI

CENA 49,99 PLN*

319 21 0004

Runway Headband



15



64



09



46

- shell/materiał zewnętrzny: 86% Polyester / 14% Elastane
- size/rozmiar: UNI

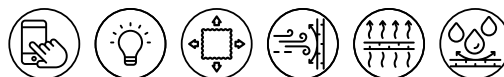
CENA 29,99 PLN*

MULTIFUNCTION

LIGHT

170 22 9964

Fremont TOUCH PHONE SYSTEM



09

- shell/materiał zewnętrzny: GORE-TEX® INFINIUM™ Stretch
- size/rozmiar: 6, 7, 8, 9, 10
- features: silicone print on the palm
- zalety: silikonowy nadruk na wewnętrznej stronie dłoni

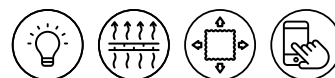
GORE-TEX
INFINIUM™

CENA 179,99 PLN*

**EXTRA
LIGHT**

140 24 7734

Folgarida TOUCH PHONE SYSTEM



0900

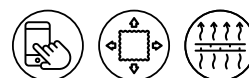
- shell/materiał zewnętrzny: 95% Polyester / 5% Elastane
- size/rozmiar: 5, 6, 7, 8, 9, 10
- features: silicone print on the palm
- zalety: silikonowy nadruk na wewnętrznej stronie dłoni

CENA 79,99 PLN*

LIGHT

140 22 9451

Bjornen TOUCH PHONE SYSTEM



08

70

64

- shell/materiał zewnętrzny: 95% Polyester / 5% Elastane
- palm/wzmocnienie dłoni: Suede PU
- size/rozmiar: 5, 6, 7, 8, 9, 10

CENA 69,99 PLN*

MULTIFUNCTION

**EXTRA
LIGHT**

140 20 3300

Orton TOUCH PHONE SYSTEM



09

34

64

- shell/materiał zewnętrzny: 95% Polyester / 5% Elastane
- size/rozmiar: 6, 7, 8, 9, 10

CENA 69,99 PLN*

**EXTRA
LIGHT**

140 20 0404

Tigra TOUCH PHONE SYSTEM



09

- shell/materiał zewnętrzny: 95% Polyester / 5% Elastane
- size/rozmiar: 6, 7, 8, 9, 10

CENA 59,99 PLN*

MULTIFUNCTION

190 24 2585

Rami TOUCH PHONE SYSTEM



0800

- shell/materiał zewnętrzny: 66% Bamboo Fiber / 26% Merino Wool / 8% Elastane
- weight/gramatura: 280gsm
- size/rozmiar: 5, 6, 7, 8, 9, 10



CENA **89,99 PLN***

319 25 2590

Orion

new



0800

- shell/materiał zewnętrzny: 66% Bamboo Fiber / 26% Merino Wool / 8% Elastane
- weight/gramatura: 280gsm
- size/rozmiar: UNI



CENA **59,99 PLN***

230 24 7979

Aries



0800

- shell/materiał zewnętrzny: 66% Bamboo Fiber / 26% Merino Wool / 8% Elastane
- weight/gramatura: 280gsm
- size/rozmiar: UNI



CENA **89,99 PLN***

460 24 7898

Globe



0800

- shell/materiał zewnętrzny: 66% Bamboo Fiber / 26% Merino Wool / 8% Elastane
- weight/gramatura: 280gsm
- size/rozmiar: UNI



CENA **79,99 PLN***

MULTIFUNCTION

219 20 1769

Katia Hat



09



46



15



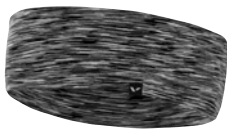
70

- shell/materiał zewnętrzny: 90% Polyester / 10% Elastane
- size/rozmiar: UNI

CENA 49,99 PLN*

319 20 1769

Katia Headband



09



46



15



70

- shell/materiał zewnętrzny: 90% Polyester / 10% Elastane
- size/rozmiar: UNI

CENA 39,99 PLN*

**EXTRA
LIGHT**

140 21 9511

Katia Gloves



09



46



15



70



- shell/materiał zewnętrzny: 90% Polyester / 10% Elastane
- size/rozmiar: 5, 6, 7
- features: silicone palm for better grip
- zalety: silikonowy nadruk na dłoni poprawiający chwytność

CENA 69,99 PLN*

405 20 1769

Katia Scarf



09



46



15



70

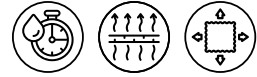
- shell/materiał zewnętrzny: 90% Polyester / 10% Elastane
- size/rozmiar: UNI

CENA 39,99 PLN*

MULTIFUNCTION

319 24 8352

Onyx



0900



1500



4600



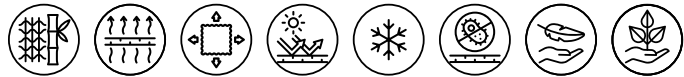
7000

- shell/materiał główny: 90% Polyester/10% Elastane
- size/rozmiar: UNI

CENA 29,99 PLN*

295 23 1010

Performance Mask SET



15



09



46



08



- shell/materiał zewnętrzny: 73% Bamboo fiber / 19% Polyamide / 8% Elastane
- sizes/rozmiary: S/M, L/XL (S/M only for colour 15 and 46)
- features: barrier to microbes, contains silver

ions, breathing comfort, eco and antibacterial bamboo yarn

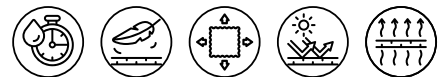
- zalety: chroni przed mikrobami, zawiera jony srebra, zapewnia komfort oddychania, ekologiczna i antybakteryjna bambusowa przędza

Bamboo line

CENA 399,99 PLN*

802 20 5436

Run Pro



46



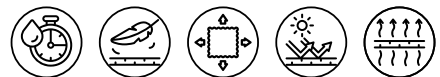
70

- main fabric / materiał główny: 100% Polyester
- lining / materiał wewnętrzny: 100% Polyester
- sizes / rozmiary: 56, 58
- features: foldable and easy to carry, perfect for runners, UPF 50+
- zalety: łatwa do spakowania, idealna dla biegaczy, UPF 50+

CENA 49,99 PLN*

802 21 0001

Moko



64



46



09



08

- main fabric / materiał główny: 100% Polyester microfibre / UV function coating / odor control coating
- lining / materiał wewnętrzny: 100% Polyester microfibre
- sizes / rozmiary: UNI
- features: perfect for runners, UPF 50+
- zalety: idealna dla biegaczy, UPF 50+

CENA 59,99 PLN*

* recommended retail price
* rekomendowana cena detaliczna

122

We have already seen many of their uses, at the same time constantly discovering new ones. Bandanas are an invaluable support in weather changes, our thermals and many unforeseen situations. Sometimes a big help in a small way.

Widzieliśmy już wiele ich zastosowań, ale ciągle odkrywamy nowe. Bandany są nieocenionym wsparciem przy zmianach pogody oraz w wielu nieprzewidzianych sytuacjach. Docenisz ich wielofunkcyjność a modny design stanie się idealnym dopełnieniem twojej outdoorowej garderoby.

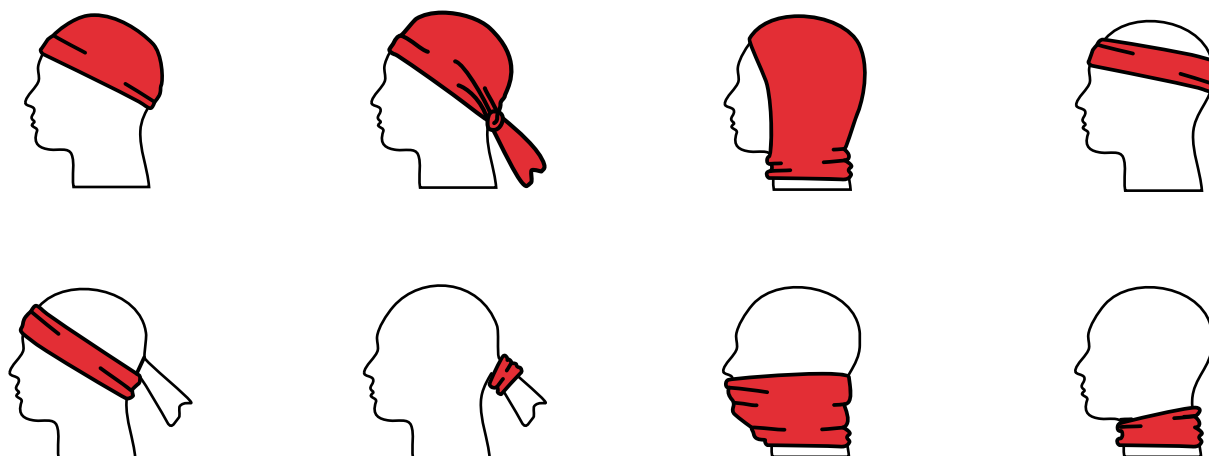




BANDANAS

BANDANAS

How to wear multifunctional bandana? / Jak nosić wielofunkcyjną bandanę?



Viking bandanas collection Rodzaje bandan w kolekcji Viking



Regular

- main fabric / materiał główny: 100% Polyester microfibre
- size / rozmiar: UNI



BREATHABLE



SEAMLESS



ELASTIC FABRIC



DRIES QUICKLY

CENA **29,99** PLN*



GORE-TEX® Infinium

- main fabric / materiał główny: 100% Polyester microfibre / GORE-TEX® INFINIUM with Windstopper® Technology
- size / rozmiar: UNI



BREATHABLE



SEAMLESS



ELASTIC FABRIC



EXTRA WARM



WIND-RESISTANT



CENA **79,99** PLN*



Polartec Outside

- main fabric / materiał główny: 100% Polyester microfibre / POLARTEC® Fleece
- size / rozmiar: UNI



BREATHABLE



SEAMLESS



ELASTIC FABRIC



EXTRA WARM



CENA **39,99** PLN*

BANDANAS

CENA **39,99** PLN*



Polartec Inside

- main fabric / materiał główny: 100% Polyester microfibre
- lining / materiał wewnętrzny: POLARTEC® Fleece
- size / rozmiar: UNI



POLARTEC



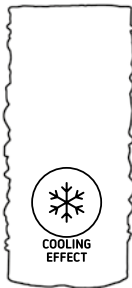
PrimaLoft

- main fabric / materiał główny: PrimaLoft® Silver Performance Yarn
- size / rozmiar: UNI



PRIMALOFT

CENA **49,99** PLN*



Coolmax

- main fabric / materiał główny: 100% Polyester microfibre
- size / rozmiar: UNI



COOLMAX

CENA **39,99** PLN*



Regular	Outside POLARTEC	Inside POLARTEC
410 24 7124	420 24 7124	x
GORE-TEX INFINIUM™	PRIMALOFT	Coolmax
490 24 7124	x	480 24 7124

1554

REPREVE



Regular	Outside POLARTEC	Inside POLARTEC
410 23 9763	420 23 9763	x
GORE-TEX INFINIUM™	PRIMALOFT	Coolmax
x	x	x

15

REPREVE



Regular	Outside POLARTEC	Inside POLARTEC
410 15 1277	440 15 1277	x
GORE-TEX INFINIUM™	PRIMALOFT	Coolmax
490 17 1277	x	x

15

REPREVE



Regular	Outside POLARTEC	Inside POLARTEC
410 22 8943	420 22 8943	x
GORE-TEX INFINIUM™	PRIMALOFT	Coolmax
x	x	x

15

REPREVE

* recommended retail price
* rekomendowana cena detaliczna

BANDANAS



Regular	Outside POLARTEC	Inside POLARTEC
411 16 1551	430 17 1551	x
490 17 1551	x	x

10

REPREVE



Regular	Outside POLARTEC	Inside POLARTEC
410 22 6120	420 21 6120	430 21 5554
490 22 6120	x	x

73

REPREVE



Regular	Outside POLARTEC	Inside POLARTEC
410 22 8921	420 22 8921	430 22 8921
490 22 8921	x	x

09

REPREVE



Regular	Outside POLARTEC	Inside POLARTEC
410 22 6853	420 22 6853	x
x	x	x

70

REPREVE



Regular	Outside POLARTEC	Inside POLARTEC
410 22 8700	420 21 8700	430 22 8700
x	x	x

70

REPREVE



Regular	Outside POLARTEC	Inside POLARTEC
410 23 7764	420 23 7764	x
490 23 7764	x	x

70

REPREVE



Regular	Outside POLARTEC	Inside POLARTEC
x	x	x
x	495 21 1717	x

70

REPREVE



Regular	Outside POLARTEC	Inside POLARTEC
410 24 7127	420 24 7127	x
x	x	x

7064

REPREVE

BANDANAS



Regular	Outside POLARTEC	Inside POLARTEC
410 22 9193	420 22 9193	x
		Coolmax
x	x	x

64

REPREVE



Regular	Outside POLARTEC	Inside POLARTEC
410 23 4656	x	430 23 4656
		Coolmax
x	x	x

46

REPREVE



Regular	Outside POLARTEC	Inside POLARTEC
410 22 6519	420 22 6519	430 22 6519
		Coolmax
x	x	x

46

REPREVE



Regular	Outside POLARTEC	Inside POLARTEC
410 24 7125	420 24 7125	x
		Coolmax
x	x	x

1954

REPREVE



Regular	Outside POLARTEC	Inside POLARTEC
410 22 4012	420 22 4012	x
		Coolmax
490 22 4012	x	x

15

REPREVE



Regular	Outside POLARTEC	Inside POLARTEC
410 24 7123	420 24 7123	x
		Coolmax
x	x	x

5409

REPREVE



Regular	Outside POLARTEC	Inside POLARTEC
410 24 7129	420 24 7129	x
		Coolmax
x	x	x

4664

REPREVE



Regular	Outside POLARTEC	Inside POLARTEC
410 24 7130	x	430 24 7130
		Coolmax
x	x	x

4664

REPREVE

* recommended retail price
* rekomendowana cena detaliczna

BANDANAS



Regular	Outside POLARTEC	Inside POLARTEC
410 17 0142	420 17 0142	x
		Coolmax
x	x	x

81

REPREVE



Regular	Outside POLARTEC	Inside POLARTEC
410 24 7126	420 24 7126	x
		Coolmax
x	x	x

0864

REPREVE



Regular	Outside POLARTEC	Inside POLARTEC
410 22 7160	420 17 7160	x
		Coolmax
490 17 7160	x	x

08

REPREVE



Regular	Outside POLARTEC	Inside POLARTEC
410 22 6520	420 21 8525	430 22 6520
		Coolmax
490 21 6520	x	x

08

REPREVE



Regular	Outside POLARTEC	Inside POLARTEC
410 23 1919	420 23 1919	x
		Coolmax
490 23 1919	x	x

08

REPREVE



Regular	Outside POLARTEC	Inside POLARTEC
410 23 7552	420 23 7552	x
		Coolmax
x	x	x

08

REPREVE



Regular	Outside POLARTEC	Inside POLARTEC
410 22 8116	420 22 8116	430 22 8116
		Coolmax
x	x	x

09

REPREVE

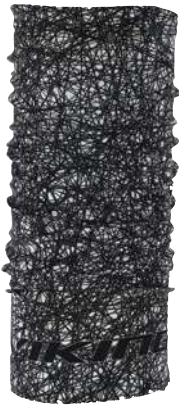


Regular	Outside POLARTEC	Inside POLARTEC
410 19 8228	420 19 8228	x
		Coolmax
490 19 8228	x	x

09

REPREVE

BANDANAS



Regular	Outside POLARTEC	Inside POLARTEC
410 21 1317	420 23 1317	430 23 1317
490 23 1317	x	x

09

REPREVE



Regular	Outside POLARTEC	Inside POLARTEC
410 19 6565	420 19 6565	x
490 19 6565	x	x

09

REPREVE



Regular	Outside POLARTEC	Inside POLARTEC
410 21 2817	420 23 2817	x
x	x	x

72

REPREVE



Regular	Outside POLARTEC	Inside POLARTEC
410 23 0140	420 23 0140	x
x	495 21 1118	x

09

REPREVE



08



09



19



74



15



70



46

Regular	Outside POLARTEC	Inside POLARTEC
410 21 1214	420 22 1214	430 22 1214

REPREVE

* recommended retail price
* rekomendowana cena detaliczna

130

Children do not need to be persuaded to be active. When they are healthy and happy they run, jump, go crazy and discover. They are also excellent testers of our solutions. Extreme testers 😊

Dzieci nie trzeba przekonywać do aktywności. Biegają, skaczą, szaleją i odkrywają. To również doskonali testerzy naszych rozwiązań. Ekstremalni testerzy 😊





KIDS COLLECTION

850 24 9865 | Kanion Jr | p.134



850 24 8422 | Tibba | p.134



850 19 1548 | Jamari | p.134



803 21 1020 | Moko Jr | p.135



145 23 2388 | Tigra Jr TOUCH PHONE SYSTEM | p.135





KIDS COLLECTION

850 24 9865

Kanion Jr



0900



4609

- upper fabric / materiał górnej części: 210D Polyester
- lower fabric / materiał dolnej części: 500D Polyester
- water resistance / wodoodporność: 1500mm
- sizes / rozmiary: S/M, L/XL
- features: silicone strap for boot sole
- zalety: silikonowy pasek pod podeszwę buta



CENA **69,99** PLN*

850 24 8422

Tibba



0900



4600

- main fabric / materiał główny: 100% Polyester + DWR coating/powłoka DWR
- water resistance / wodoodporność: 1500mm
- sizes / rozmiary: S/M, L/XL
- features: adjustable strap for the boot sole
- zalety: regulowany pasek pod podeszwę buta



CENA **69,99** PLN*

850 19 1548

Jamari



08



15



46

- main fabric / materiał główny: Polyester 150D*450D/123T
- water resistance / wodoodporność: 1500mm
- sizes / rozmiary: S/M, L/XL



CENA **49,99** PLN*

803 21 1020

Moko Jr



15



34

- main fabric / materiał główny: 100% Polyester microfibre / UV function coating
- sizes / rozmiary: UNI
- features: neoprene visor
- zalety: neoprenowy daszek



74



46



CENA 39,99 PLN*

EXTRA LIGHT

145 23 2388

Tigra Jr TOUCH PHONE SYSTEM



0900

- shell / materiał zewnętrzny: 95% Polyester / 5% Elastane
- size/rozmiar: 3, 4, 5



CENA 49,99 PLN*

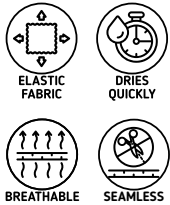
KIDS BANDANAS

Viking bandanas kids collection Rodzaje bandan w dziecięcej kolekcji Viking



CENA **29,99 PLN***
REGULAR

- main fabric/
materiał główny:
100% Polyester
microfibre
- size/rozmiar: UNI



CENA **39,99 PLN***
POLARTEC OUTSIDE

- main fabric/materiał główny:
100% Polyester microfibre /
POLARTEC® Fleece
- size/rozmiar: UNI



POLARTEC®



CENA **39,99 PLN***
POLARTEC INSIDE

- main fabric/materiał główny:
100% Polyester microfibre
- lining/materiał wewnętrzny:
POLARTEC® Fleece
- size/rozmiar: UNI



POLARTEC®



Regular	Outside POLARTEC	Inside POLARTEC
415 23 6963	425 23 6963	435 23 6963

REPREVE

06



Regular	Outside POLARTEC	Inside POLARTEC
415 24 8060	x	435 21 8060

REPREVE

01



Regular	Outside POLARTEC	Inside POLARTEC
415 22 8345	425 20 8345	435 22 8345

REPREVE

08



Regular	Outside POLARTEC	Inside POLARTEC
415 22 0545	425 22 0545	x

REPREVE

07

KIDS BANDANAS



Regular	Outside POLARTEC	Inside POLARTEC
415 23 4221	425 23 4221	x

REPREVE

08



Regular	Outside POLARTEC	Inside POLARTEC
415 23 0258	425 23 0258	x

REPREVE

15



Regular	Outside POLARTEC	Inside POLARTEC
415 22 0363	425 22 0363	435 22 0363

REPREVE

15



Regular	Outside POLARTEC	Inside POLARTEC
415 22 0034	425 22 0034	x

REPREVE

19



Regular	Outside POLARTEC	Inside POLARTEC
415 24 4499	425 24 4499	x

REPREVE

7046



Regular	Outside POLARTEC	Inside POLARTEC
415 24 4399	425 24 4399	x

REPREVE

9900



Regular	Outside POLARTEC	Inside POLARTEC
415 19 6620	425 19 6620	x

REPREVE

09



BAMBOO FIBERS - yarn made of delicate bamboo fibers is a great alternative to traditional yarns used for the production of thermoactive underwear. Bamboo fibers have excellent thermoregulation properties, providing a pleasant feeling of cooling during intense physical exertion. Bamboo also has other advantages - it is anti-bacterial, anti-allergic, inhibits the growth of bacteria and unpleasant odors and has natural properties protecting against UV radiation. Bamboo fiber yarn maintains its elasticity and functionality for a long time.

BAMBOO FIBERS - przędza wykonana z delikatnych włókien bambusa to doskonała alternatywa dla tradycyjnych przędz używanych do produkcji bielizny termoaktywnej. Włókna bambusowe cechują się doskonałymi właściwościami termoregulacyjnymi, zapewniając przyjemne uczucie chłodzenia podczas intensywnego wysiłku fizycznego. Bambus posiada również inne atuty – jest antibakteryjny, antyalergiczny, hamuje rozwój bakterii i nieprzyjemnych zapachów oraz posiada naturalne właściwości chroniące przed promieniowaniem UV. Przędza z włókien bambusa na długo zachowuje swoją elastyczność i funkcjonalność.



BAMBOO MERINO FIBERS - It takes the best of bamboo and merino to deliver the highest degree of comfort and performance that caters for 100% of customers. Those with allergies and irritations to 100% merino, do not itch or scratch due to the silk like quality of bamboo. Bacteria is controlled with no smell after several wears. Temperature is effectively regulated in warm and cool conditions. Moisture is quickly wicked and evaporated away from the skin. Warmer, drier, softer and cleaner.

BAMBOO MERINO FIBERS - Połączenie tego, co najlepsze z bambusa i merynosów, zapewnia najwyższy poziom komfortu i wydajności, który zaspokoi potrzeby 100% klientów. Osoby z alergią i podrażnieniami na 100% wełnę merino nie odczuwają swędzenia ani podrażnień dzięki domieszcze delikatnego włókna bambusowego. Dzięki kontroli rozwoju bakterii, możesz nosić swoją odzież dłużej, bez odczuwania nieprzyjemnego zapachu. Temperatura jest skutecznie regulowana zarówno w ciepłych, jak i chłodnych warunkach. Wilgoć jest szybko usuwana i odparowywana z powierzchni skóry. Ciepłe, bardziej suche i miękkie oraz czystsze.



FSC CERTIFICATE - FSC® is a voluntary standard aimed at supporting responsible forest management on a global scale. All FSC-certified products have been verified along the entire supply chain, from origin to end-use.

CERTYFIKAT FSC - FSC® jest dobrowolnym standardem ukierunkowanym na wspieranie odpowiedzialnej gospodarki leśnej w skali globalnej. Wszystkie produkty posiadające certyfikat FSC zostały poddane weryfikacji na całej długości łańcucha dostaw – od pochodzenia do końcowego przeznaczenia.



THE ORGANIC CONTENT STANDARD (OCS) is an international, voluntary standard that verifies the content of organic fibers in the final product. OCS certification covers supply chain certification.

ORGANIC CONTENT STANDARD (OCS) to międzynarodowy, dobrowolny standard, który weryfikuje zawartość włókien organicznych w produkcie końcowym. Certyfikat OCS obejmuje certyfikację łańcucha dostaw.



ORGANIC AGRICULTURE EUROPE - a certificate of organic farming in Europe enabling the commercialization of organic products in the European Union. Certification of organic farming in Europe guarantees: protection of the climate and the environment, preservation of soil fertility, preservation of biodiversity, respect for natural cycles and animal welfare, no use of chemical and synthetic products, no GMOs, and transparent labeling for consumers.

EUROPEJSKIE ROLNICTWO EKOLOGICZNE - certyfikat rolnictwa ekologicznego w Europie umożliwiający komercjalizację produktów ekologicznych w Unii Europejskiej. Certyfikacja rolnictwa ekologicznego w Europie gwarantuje: ochronę klimatu i środowiska, zachowanie żyzności gleby, zachowanie bioróżnorodności, poszanowanie naturalnych cykli i dobrostanu zwierząt, brak stosowania produktów chemicznych i syntetycznych, brak GMO, oraz przejrzyste oznakowanie dla konsumentów.



OEKO-TEX - OEKO-TEX STANDARD 100 is a certificate proving the quality of textile and textile products that come into direct contact with human skin. The Oeko-Tex organization awards a certificate to products on which tests have been carried out to verify the presence of the 100 most dangerous substances that threaten consumers.

OEKO-TEX - Oeko-Tex standard 100 to certyfikat świadczący o jakości produktów tekstylnych i włókienniczych, które mają bezpośrednią styczność ze skórą człowieka. Organizacja Oeko-Tex przydziela certyfikat produktom, na których zostały przeprowadzane badania mające na celu zweryfikować obecność 100 najbardziej niebezpiecznych substancji zagrażających konsumentom.



GLOBAL RECYCLED STANDARD – The GRS is an international, voluntary, full product standard that sets requirements for third-party certification of recycled content, chain of custody, social and environmental practices and chemical restrictions.

GLOBAL RECYCLED STANDARD – Global Recycled Standard (GRS) to międzynarodowy, dobrowolny standard, który określa wymagania dotyczące certyfikacji włókien pochodzących z recyklingu.



REPREVE – Repreve Recycled Polyester is one of the most certified, traceable fibers available in the world. High-quality, recycled fibers are made from 100% recycled materials, including post-consumer water bottles and pre-consumer waste.

REPREVE – Repreve Recycled Polyester jest jednym z najbardziej certyfikowanych, identyfikowalnych włókien dostępnych na świecie. Wysokiej jakości włókna są wykonane w 100% z materiałów pochodzących z recyklingu, w tym pokonsumpcyjnych butelek na wodę i odpadów przedkonsumpcyjnych.



BIONIC FINISH ECO – Provides non-fluorinated and highly durable water repellent textile finishes for high performance applications.

BIONIC FINISH ECO – Zapewnia niefluorowane i bardzo trwałe wodoodporne wykończenia tekstylne do zastosowań wymagających wysokiej wydajności.



AQUA THERMO TEX – A modern membrane, protecting against external atmospheric conditions, enabling at the same time free flow of water vapour. It is flexible, mechanically resistant, maintains its high performance parameters, its microscopic holes guaranteeing high vapour permeability are pervious evenly across its entire surface.

AQUA THERMO TEX – Nowoczesna membrana, chroniąca przed zewnętrznymi warunkami atmosferycznymi, umożliwiającą jednocześnie swobodny przepływ pary wodnej. Jest elastyczna, odporna na uszkodzenia mechaniczne, zachowuje wysokie parametry użytkowe, jej mikroskopijne otwory gwarantują wysoką paroprzepuszczalność równomiernie na całej jej powierzchni.



ATT + is a waterproof and breathable membrane for special tasks. Water resistance at the level of 15.000 mm H₂O guarantees protection against soaking, and the breathability of 15.000 g / m² / 24h allows for efficient drainage of moisture, ensuring the highest comfort in all weather conditions. ATT + was created with increased physical activity in mind, therefore the fibers of the membrane guarantee high flexibility and high resistance to mechanical damage.

ATT+ to wodoodporna i oddychająca membrana do zadań specjalnych. Wodoodporność na poziomie 15.000 mm H₂O gwarantuje ochronę przed przemakaniem, a oddychalność 15.000 gr/m²/24h pozwala sprawnie odprowadzać wilgoć zapewniając najwyższy komfort w każdych warunkach atmosferycznych. ATT+ stworzono z myślą o wzmożonej aktywności fizycznej dlatego włókna membrany gwarantują dużą elastyczność przy jednoczesnej wysokiej odporności na uszkodzenia mechaniczne.



ACTIVE FLEX

ACTIVE FLEX – Highly stretchy material with a durable outer layer. Thanks to its flexibility and stretch in 4 directions, it increases comfort significantly and does not restrict motion, guaranteeing freedom of movement and high comfort of use.

ACTIVE FLEX – Bardzo rozciągliwy materiał z trwałą warstwą zewnętrzną. Dzięki swojej elastyczności i rozciągliwości w 4 kierunkach znacznie zwiększa komfort i nie krępuje ruchów, gwarantując swobodę ruchów i wysoki komfort użytkowania.



V-CORE

V-Core - modern insulation designed to provide maximum insulation properties and thermal comfort in all conditions. Low weight combined with high efficiency, as well as high resistance to moisture absorption, are the key advantages of this material. The specially developed structure of V-Core synthetic fibers, in addition to perfect thermal properties, ensures high compressibility and softness.

V-Core - nowoczesna ocieplina stworzona z myślą o zapewnieniu maksymalnych właściwości izolacyjnych i komfortu termicznego w każdych warunkach. Niska waga w połączeniu z wysoką wydajnością, a także duża odporność na wchłanianie wilgoci, to kluczowe zalety tego materiału. Specjalnie opracowana struktura włókien syntetycznych V-Core, oprócz idealnych właściwości termicznych, zapewnia dużą kompresyjność i miękkość.

SENSIL

SENSIL® is made of Nylon 6.6, the highest quality synthetic fiber, with a stronger, softer and better look, feel and durability than Nylon 6. The Sensil® yarn has excellent properties to control body temperature, moisture and odor. Sensil® is also a good choice for everyone who cares about sustainable solutions - all Sensil products manufactured according to the NILIT Total Product Sustainability (TPS) criteria.

SENSIL® jest wykonany z nylonu 6.6, najwyższej jakości włókna sztucznego, o mocniejszym, bardziej miękkim i lepszym wyglądzie, dotyku oraz trwałości niż Nylon 6. Przędza Sensil® posiada doskonałe właściwości zapewniające kontrolę temperatury ciała, wilgoci oraz powstawania nieprzyjemnych zapachów. Sensil® to także dobry wybór dla wszystkich, dla których liczą się zrównoważone rozwiązania – wszystkie produkty Sensil wytwarzane zgodnie z kryteriami NILIT Total Product Sustainability (TPS).



SENSIL BREEZE

SENSIL BREEZE is a fabric that provides a cooling effect on warm days. It helps maintain a comfortable temperature during physical activity and in warm weather, while protecting you from harmful UV radiation. It is extremely comfortable and soft, and therefore ideal as the first layer of clothing closest to the body. The fabric perforation guarantees excellent ventilation, while the innovative microfibre cross-section provides antibacterial properties and high odor control.

SENSIL BREEZE to materiał zapewniający efekt chłodzenia w ciepłe dni. Pomaga utrzymać komfortową temperaturę podczas wysiłku fizycznego oraz w czasie upałów, chroniąc przy tym przed szkodliwym promieniowaniem UV. Jest niezwykle wygodny i delikatny, dzięki czemu idealnie sprawdza się jako pierwsza warstwa odzieży najbliższa ciału. Perforacja tkaniny gwarantuje doskonałą wentylację, a innowacyjny przekrój mikrowłókien zapewnia właściwości antybakteryjne i wysoką kontrolę nad nieprzyjemnymi zapachami.



COOLMAX – Fabric made with COOLMAX® technology transports moisture away from the body to keep the wearer cool and dry on warm days, while the fiber structures provide warmth on colder days, helping to optimize performance. Underwear made of Coolmax fibers is quick-drying and have an excellent anti-bacterial and anti-allergic properties.

COOLMAX – markowa przędza Coolmax zastosowana w bandanach zapewnia szybkie odprowadzanie wilgoci (schnie 3 razy szybciej niż bawełna) i nadmiar ciepła, pozostawiając przyjemne uczucie suchości nawet podczas najbardziej intensywnych zajęć na świeżym powietrzu. Ponadto delikatne włókna Coolmax charakteryzują się doskonałymi właściwościami antybakteryjnymi i antyalergicznymi.



GORE-TEX INFINIUM WITH WINDSTOPPER a modern, very thin and ultra-light protective layer built into the product, which guarantees full windproofness and maximum breathability, thus providing a warm microclimate of the body. The billions of pores that make up them are 900 times larger than the water vapor molecule. Thanks to this, sweat easily leaks out, leaving your hands dry and giving a feeling of comfort.

GORE-TEX INFINIUM WITH WINDSTOPPER nowoczesna, bardzocienka i ultralekka warstwa ochronna wbudowana w produkt, która gwarantuje pełną wiatroszczelność i maksymalną oddychalność, zapewniając tym samym ciepły mikroklimat organizmu. Miliardy porów, z których się składa są 900 razy większe niż cząsteczka pary wodnej. Dzięki temu pot z łatwością wydostaje się na zewnątrz, pozostawiając ręce suche i dając poczucie komfortu.



PRIMALOFT - high-quality insulation used in many product groups. PrimaLoft is characterized by very high thermal properties (comparable to natural down) and resistance to moisture absorption, effectively draining it and maintaining high breathability. Additionally, in combination with low weight, high compression and softness, PrimaLoft is a synonym of perfect insulation and materials ensuring optimal body temperature. In addition, PrimaLoft experts, using the latest scientific achievements, constantly strive to achieve a balance between technology and ecology.

PRIMALOFT - wysokiej jakości ocieplina wykorzystywana w wielu grupach produktowych. PrimaLoft charakteryzuje się bardzo wysokimi właściwościami termicznymi (porównywalnymi do naturalnego puchu) oraz odpornością na wchłanianie wilgoci, skutecznie ją odprowadzając oraz zachowując wysoką oddychalność. Dodatkowo w połączeniu z niską wagą, dużą kompresyjnością oraz miękkością, PrimaLoft to synonim doskonałych ocieplin i materiałów zapewniających optymalną ciepłotę ciała. Ponadto eksperci PrimaLoft, korzystając z najnowszych osiągnięć nauki, nieustannie dążą do osiągnięcia balansu pomiędzy technologią a ekologią.



Polartec® Power Stretch® – has a unique two-layer structure, and its special feature is incredible flexible - it stretches in 4 directions. Its outer side is abrasion-resistant and smooth, and the inside is soft and pleasant to the touch, like in a traditional fleece, allowing moisture to wick away. Besides, this knitted fabric does not rustle, has anti-peeling properties and is soft to the touch.

Polartec® Power Stretch® – posiada unikatową dwuwarstwową konstrukcję, a jej cechą szczególną jest niebywała elastyczność – rozciąga się w 4 kierunkach. Jej zewnętrzna strona jest odporna na ścieranie i gładka, a wewnętrzna to miękki i miły w dotyku meszek, jak w tradycyjnym polarze, umożliwiając odprowadzanie wilgoci. Ponadto, dzianina ta nie szeleści, nie filcuje się i jest miękka w dotyku.



POLARTEC – wide range of branded, technical synthetic fleece fabric with good quality and advanced features. Polartec fabrics' main features are warmth without weight, high breathability, pill resistance, fast drying and durability.

POLARTEC – to szeroka gama marek, technicznych tkanin polarowych wysokiej jakości i zaawansowanych cechach. Główne właściwości tkanin sygnowanych marką Polartec to wysoki poziom ciepła przy niskiej wadze, wysoka oddychalność, odporność na pilingowanie, zdolność do szybkiego wysychania oraz wytrzymałość.



CORDURA - a brand of highly abrasion resistant fabrics. The fiber structure and weaving method ensure high abrasion and tear strength. It is a fabric with high resistance to weather conditions, and, moreover, thanks to its internal structure it is very light. The outer (right) side of the fabric is coated with a layer of Teflon.

CORDURA - marka tkanin wysoce odpornych na przetarcia. Struktura włókien i metoda tkania zapewniają jej dużą wytrzymałość na otarcia i rozdieranie. Jest to tkanina o dużej odporności na działanie warunków atmosferycznych, a ponadto, dzięki swej wewnętrznej strukturze bardzo lekka. Zewnętrzna (prawa) strona tkaniny powleczona jest warstwą teflonu.

**BREATHABLE**

the product is characterised by high breathability, thanks to the use of materials that draw water vapour molecules to the outside surface of the garment
 produkt cechuje się wysoką oddychalnością, możliwą dzięki zastosowaniu materiałów odprowadzających cząsteczki pary wodnej na zewnątrz odzieży

**WATER RESISTANT**

the product equipped with increased resistance to the penetration of water to the interior of the garment, thanks to a membrane or waterproof coating
 produkt o podwyższonej odporności na przenikanie cząsteczek wody do wnętrza odzieży dzięki zastosowaniu membrany lub wodoodpornej powłoki

**WIND RESISTANT**

the product is equipped with a membrane which prevents or greatly reduces the penetration of cold wind to the garment's interior
 produkt wyposażony w membranę, która zapobiega lub w znacznym stopniu ogranicza przedostawanie się chłodnych podmuchów wiatru pod odzież

**WATERPROOF ZIPPERS**

the product features waterproof zippers preventing moisture from penetrating the clothing, thus ensuring its waterproofness and windproofness
 w produkcie użyto zamków wodoodpornych, zapobiegających przedostawaniu się wilgoci do wnętrza odzieży

**TAPED SEAMS**

all seams are welded providing protection against wind and water and preventing moisture from getting inside the product
 wszystkie szwy w produkcie są klejone, co zapewnia najlepszą ochronę przed wiatrem i wodą, zabezpieczając przed przedostawaniem się wilgoci do wewnątrz

**HYDROPHOBIC**

the product has hydrophobic properties consisting in repelling water molecules and not absorbing it
 produkt posiada właściwości hydrofobowe polegające na odpychaniu cząsteczek wody i braku jej absorpcji

**ELASTIC FABRIC**

highly elastic fabric provides freedom of movement and the most high comfort
 wysoka elastyczność zastosowanego materiału pozwala na pełną swobodę ruchów przy aktywności fizycznej, gwarantując najwyższy komfort

**EXTRA STRONG**

the product with increased stability and a higher degree of resistance to mechanical damage, perfect for those of larger stature and strength
 produkt o zwiększonej stabilności i podwyższonym stopniu wytrzymałości na uszkodzenia mechaniczne, idealny dla postawnych osób o dużej sile

**ULTRA LIGHT**

a reduced weight product, maintaining all other parameters to ensure strength and functionality
 produkt o obniżonej wadze, jednocześnie zachowujący wszystkie parametry gwarantujące wytrzymałość i funkcjonalność

**THERMOREGULATION**

the product keeps the proper body temperature without disturbing the heat exchange between the human body and its environment
 produkt gwarantuje utrzymanie prawidłowej temperatury ciała nie zaburzając wymiany ciepła między organizmem człowieka a jego otoczeniem

**EXTRA WARM**

the product guarantees high thermal comfort, even in the most unfavourable weather conditions, thanks to insulation, membranes or materials with a higher thermal capacity
 produkt gwarantuje wysoki komfort termiczny nawet w najbardziej niekorzystnych warunkach atmosferycznych, dzięki zastosowaniu ociepliny, membrany lub materiału o podwyższonych zdolnościach termicznych

**QUICK DRY FABRIC**

this fabric has uniquely shaped fiber, sweat and moisture will be pulled from skin and will dry out very quickly making the fabric ready for use after a short time
 dzięki specjalnej strukturze włókien produkt świetnie wchłania wodę, a jednocześnie bardzo szybko wysycha, przez co jest gotowy do ponownego użycia po krótkim czasie

**COOLING EFFECT**

the product with Cooling Effect technology ensure a pleasant cool and fresh feeling during physical activity at high temperatures
 Produkt mit der Technologie Cooling Effect garantiert ein einfaches Gefühl von Kühle und Frische während während der physischen Aktivität in den hohen Temperaturen

**SEAMLESS**

the product is made with seamless technology, ensuring high user comfort during activity, maximum freedom of movement and no risk of abrasion or pressure in the most sensitive areas
 produkt z technologią Cooling Effect zapewnia przyjemne uczucie chłodu i świeżości podczas aktywności fizycznej w wysokich temperaturach

**TOUCH PHONE SYSTEM**

the product allows the use of electronic touch screen devices without removing gloves
 produkt umożliwia obsługę urządzeń elektronicznych z dotykowym wyświetlaczem bez konieczności zdejmowania rękawiczek

**THUMB HOLE**

the product has special thumb holes to protect your hands against the cold and keep your hands warm
 produkt posiada specjalne otwory na kciuki chroniące dłonie przed zimnem i utrzymujące ciepło

**AIR VENTING SYSTEM**

the ventilation system is placed in a strategic place under the armpits to release the warm air and allow the cold to flow inside the jacket
 system wentylacji został umieszczony w strategicznym miejscu pod pachami aby uwolnić ciepłe powietrze i umożliwić przepływ chłodu do wnętrza odzieży

**ADJUSTABLE HOOD**

the product has an adjustable hood that protects the head and face against bad weather condition ensuring comfort, adjustable with elastic rubber cord
 produkt posiada regulowany kaptur chroniący głowę i twarz przed złymi warunkami pogodowymi zapewniając komfort, dzięki gumkom można go dopasować

**CONCEALED HOOD**

It has a hood hidden in the adjustable collar that protects the cover from rain and wind
 Kurtka posiada ukryty w kołnierzu regulowany kaptur, który zapewnia maksymalną ochronę przed deszczem i wiatrem

**ADJUSTABLE CUFF**

the product has adjustable cuffs with velcro, which prevents from heat loss
 produkt posiada w mankietach rękawów regulację za pomocą rzepów dzięki czemu zapobiega utracie ciepła

**PERFECT FITTING**

product made to guarantee a good fitting to the body during activity ensuring freedom and comfort of movement
 produkt wykonany w sposób gwarantujący dobre dopasowanie do ciała podczas aktywności zapewniając swobodę i komfort ruchu

**UNLINED**

the hat has no lining, consists of single or double layer of material
 czapka nie zawiera podszewki, składa się z pojedynczej lub podwójnej warstwy materiału

**FIND MATCHING PRODUCT**

the option of matching products from different groups with the same design
 możliwość doboru produktów z różnych grup o tym samym designie

**ANTISHOCK**

the product contains an Antishock system, which absorbs vibrations and improves safety when using poles on unstable ground
 produkt zawiera system Antishock, który doskonale amortyzuje drgania i zwiększa bezpieczeństwo podczas używania kijów w niestabilnym terenie

**FAST-LOCK SYSTEM**

the product is equipped with Fast-Lock System technology, which uses a practical clasp to ensure the quick and easy height adjustment of trekking or Nordic Walking poles

produkt wyposażony w technologię Fast-Lock System, która dzięki praktycznym klamrom gwarantuje szybką i łatwą możliwość regulacji wysokości kija trekkingowego lub nordic walking

**EXCHANGEABLE TIPS**

poles are equipped with replacable tips

kije posiadają wymienne groty

**FOLDING TECHNOLOGY**

the product utilises a folding system, which ensures the most compact trekking pole size when folded, while maintaining its well stability and strength

produkt cechuje się zastosowaniem systemu składania, który gwarantuje najbardziej kompaktowy rozmiar kija trekkingowego, jednocześnie zachowując jego dobrą stabilność i wytrzymałość

**CARBON TECHNOLOGY**

the product made of carbon fibre (polycarbonate), ensuring increased strength, resistance to deformation and, above all, the lightest possible weight

produkt wykonany z włókna węglowego (poliwęglanu), co gwarantuje jego zwiększoną wytrzymałość, odporność na odkształcenia, a przede wszystkim niską wagę

**BAMBOO STRUCTURE**

the product contains elements made from bamboo, characterised by high strength and resistance to breakage and bending

produkt zawiera elementy wykonane z drewna bambusowego, cechującego się dużą wytrzymałością i odpornością na złamania i wyginanie

**ANTIALLERGIC**

due to special finish and delicate fibres, the product does not cause allergies or skin irritation

dzięki specjalnemu wykończeniu i delikatnym włóknom, produkt nie uczula i nie podrażnia skóry

**MERINO WOOL**

a light, soft in touch product made from the finest Merino Wool, which ensures excellent thermal insulation, breathability and protection against moisture and wind

produkt lekki i miękki w dotyku wykonany z najszlachetniejszej wełny merynosów, która gwarantuje doskonałą izolację ciepłą, przewiewność, ochronę przed wilgocią i wiatrem

**NON-MULESED**

merino wool is sourced without harm to animals and comes only from certified farms

wełna Merino pozyskiwana jest bez szkody dla zwierząt i pochodzi tylko z certyfikowanych hodowli

**BAMBOO FIBERS**

the product made of bamboo fiber; for its production, bamboo was used as a raw material, which is characterized by thermoregulation, antibacterial properties and protected against UV radiation

produkt wykonany z włókna bambusowego; do jego produkcji użyto bambusa jako surowca, który cechuje się termoregulacją, właściwościami antibakteryjnymi i ochroną przed promieniowaniem UV

**UV PROTECTION**

the product made of a fabric that thanks to a special treatment does not transmit the light, which protects perfectly against harmful solar radiation

produkt wykonany z tkaniny, która dzięki specjalnemu wykończeniu nie przepuszcza światła, przez co doskonale chroni przed szkodliwym promieniowaniem słonecznym

**ANTIBACTERIAL**

thanks to the antibacterial treatment, the product is more hygienic, reduces the growth of bacteria and reduces the possibility of skin infections and irritations

dzięki wykończeniu antybakteryjnemu produkt jest bardziej higieniczny, ogranicza wzrost rozwoju bakterii oraz obniża możliwość zakażeń i podrażnień skóry

**SILVER IONS**

silver is a well-documented antimicrobial, that has been shown to kill bacteria, fungi and certain viruses

jony srebra to dobrze udokumentowany środek przeciwdrobnoustrojowy, który, jak wykazano, zabija bakterie, grzyby i niektóre wirusy

**SENSITIVE**

the product created for sensitive and delicate skin.

produkt stworzony dla wrażliwej i delikatnej skóry.

**REFLECTIVE ELEMENTS**

the product contains reflective elements which significantly increase safety during physical activity in poor light conditions

produkt zawiera odblaskowe elementy, które w znacznym stopniu zwiększają bezpieczeństwo podczas uprawiania aktywności fizycznej przy słabej widoczności

**REVERSIBLE**

the product that can be worn both ways, allowing combinations with a larger number of outfits

produkt z możliwością obustronnego noszenia pozwala na kombinację z większą ilością zestawów odzieży

**ODOR CONTROL**

the product consists of active silver particles of bactericidal properties, due to prevent the creation of unpleasant smell and ensures feeling of freshness during using the product

produkt zawiera działające bakteriobójczo cząsteczki srebra, dzięki czemu powstrzymuje powstawanie nieprzyjemnego zapachu zapewniając uczucie świeżości w trakcie użytkowania odzieży

**EASY TO PACK**

foldable, easy to pack and carry

produkt kompaktowy, łatwy do spakowania i transportu

**ECO - FRIENDLY**

the product is made from a sustainable, renewable, plant based material that helps us stay true to our earth - friendly priorities

produkt wykonany ze zrównoważonych i odnawialnych materiałów, dzięki czemu jest przyjazny dla środowiska

**RECYCLED CONTENT**

some parts of the product are made of recycled components (e.g insulation, outer fabric, yarn etc.)

niektóre części składowe produktu zostały wykonane z komponentów pochodzących z recyklingu (np. ocieplina, materiał zewnętrzny, przędza itd.)

**ANTISTATIC**

the product has been finished in a way that reduces or completely neutralizes the accumulated electric charge, it does not electrify

produkt wykończony został w sposób zmniejszający lub całkowicie neutralizujący nagromadzony ładunek elektryczny, nie elektryzuje się

**CARRY BAG IN SET**

there is a handy carry bag in set, so you can pack your product easily and have it always close at hand

produkt posiada podręczny pokrowiec, więc możesz go w łatwy sposób spakować i mieć zawsze pod ręką

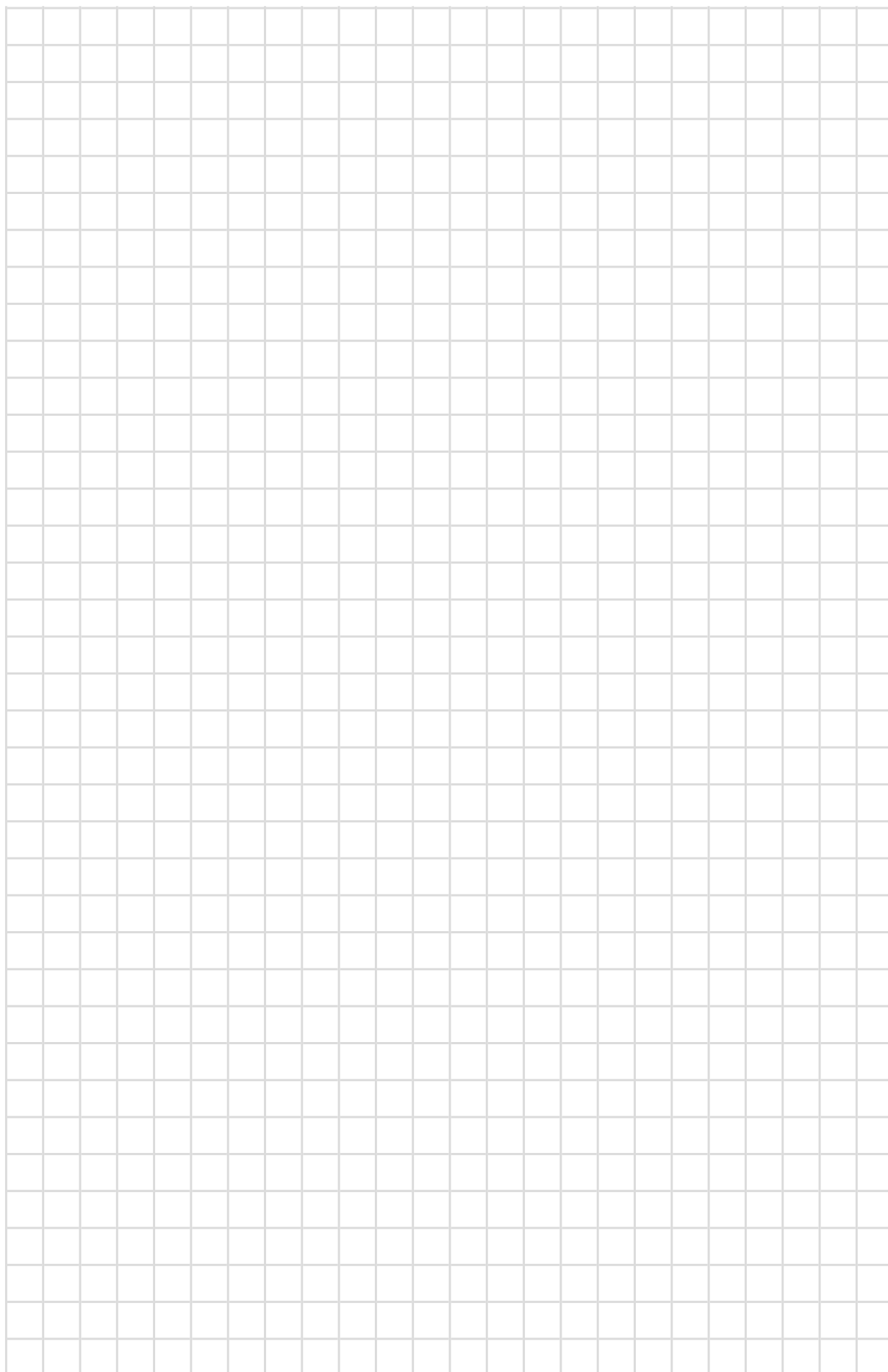
**METAL HOOK**

the product equipped with a reinforced bootlaces hook to ensure the snug fit around many types of footwear and keep gaiters in place

produkt posiada wzmocniony haczyk do zamocowania o sznurówki, dla zapewnienia właściwego ułożenia gaiters'a oraz dopasowania do wielu rodzajów obuwia

INDEX

140 18 2740.....	116	415 23 6963.....	136	490 17 1277.....	125	610 22 2960.....	90	750 23 2231.....	40
140 20 0404.....	118	415 24 4399.....	137	490 17 1551.....	126	610 22 4961.....	84	750 23 2232.....	40
140 20 3300.....	118	415 24 4499.....	137	490 17 7160.....	128	610 22 7712.....	85	750 25 0123.....	13
140 21 9511.....	120	415 24 8060.....	136	490 19 6565.....	129	610 22 9119.....	86	750 25 1111.....	59
140 22 9451.....	117	420 17 0142.....	128	490 19 8228.....	128	610 24 1617.....	89	750 25 2222.....	59
140 24 7734.....	117	420 17 7160.....	128	490 21 6520.....	128	610 24 2323.....	87	750 25 3210.....	12
145 23 2388.....	135	420 19 6565.....	129	490 22 4012.....	127	610 24 5229.....	84	750 25 4567.....	12
170 22 9964.....	117	420 19 8228.....	128	490 22 6120.....	126	610 24 7881.....	87	750 25 7654.....	13
190 24 2585.....	119	420 21 6120.....	126	490 22 8921.....	126	610 25 3222.....	88	800 24 2309.....	48
210 25 3370.....	30	420 21 8525.....	128	490 23 1317.....	129	610 25 7713.....	85	800 24 2409.....	48
219 20 1769.....	120	420 21 8700.....	126	490 23 1919.....	128	650 20 6339.....	92	800 24 2630.....	68
219 21 4040.....	116	420 22 1214.....	129	490 23 7764.....	126	650 20 7879.....	93	800 24 9565.....	68
230 24 7979.....	119	420 22 4012.....	127	490 24 7124.....	125	650 21 4563.....	94	800 25 7878.....	28
295 23 1010.....	121	420 22 6519.....	127	495 21 1118.....	129	650 22 1743.....	93	800 25 8787.....	28
319 20 1769.....	120	420 22 6853.....	126	495 21 1717.....	126	650 22 5190.....	94	802 20 5098.....	111
319 21 0004.....	116	420 22 8116.....	128	500 22 5540.....	64	650 22 7456.....	92	802 20 5436.....	121
319 24 8352.....	121	420 22 8921.....	126	500 22 5544.....	64	650 23 8720.....	93	802 21 0001.....	121
319 25 2590.....	119	420 22 8943.....	125	500 22 6640.....	65	650 24 8557.....	92	802 22 4082.....	111
405 20 1769.....	120	420 22 9193.....	127	500 22 6644.....	65	666 17 1001.....	95	802 22 4475.....	110
410 15 1277.....	125	420 23 0140.....	129	500 23 0914.....	21	666 17 2002.....	95	802 24 1996.....	110
410 17 0142.....	128	420 23 1317.....	129	500 23 0915.....	21	666 17 3003.....	95	802 24 3388.....	111
410 19 6565.....	129	420 23 1919.....	128	500 24 0978.....	76	666 17 4004.....	95	802 25 1994.....	110
410 19 8228.....	128	420 23 2817.....	129	500 24 0987.....	77	666 19 5005.....	96	802 25 3900.....	31
410 21 1214.....	129	420 23 7552.....	128	500 24 3456.....	75	666 19 6006.....	96	802 25 3902.....	31
410 21 1317.....	129	420 23 7764.....	126	500 24 3465.....	75	666 21 7007.....	95	803 21 1020.....	135
410 21 2817.....	129	420 23 9763.....	125	500 24 7809.....	76	666 21 8008.....	95	850 19 1209.....	102
410 22 4012.....	127	420 24 7123.....	127	500 24 7890.....	77	666 24 9009.....	96	850 19 1548.....	134
410 22 6120.....	126	420 24 7125.....	127	500 25 1212.....	18	700 23 0904.....	38	850 19 4729.....	103
410 22 6519.....	127	420 24 7126.....	128	500 25 1313.....	18	700 23 0905.....	38	850 19 6743.....	104
410 22 6520.....	128	420 24 7127.....	126	500 25 2233.....	23	700 25 0906.....	36	850 20 0374.....	102
410 22 6853.....	126	420 24 7129.....	127	500 25 2244.....	23	700 25 0907.....	36	850 20 3723.....	103
410 22 7160.....	128	425 19 6620.....	137	500 25 3457.....	75	700 25 2525.....	52	850 20 7404.....	102
410 22 8116.....	128	425 20 8345.....	136	500 25 4512.....	20	700 25 2550.....	52	850 21 4523.....	104
410 22 8700.....	126	425 22 0034.....	137	500 25 4513.....	20	720 24 1214.....	62	850 22 5600.....	103
410 22 8921.....	126	425 22 0363.....	137	500 25 4554.....	78	720 24 1232.....	58	850 24 8422.....	134
410 22 8943.....	125	425 22 0545.....	136	500 25 4555.....	78	720 24 1243.....	58	850 24 9533.....	104
410 22 9193.....	127	425 23 0258.....	137	500 25 5545.....	78	720 24 2324.....	62	850 24 9865.....	134
410 23 0140.....	129	425 23 4221.....	137	500 25 5555.....	78	720 25 6228.....	56	900 23 2309.....	46
410 23 1919.....	128	425 23 6963.....	136	500 25 6565.....	24	720 25 6229.....	56	900 23 2409.....	46
410 23 4656.....	127	425 24 4399.....	137	500 25 6646.....	25	720 25 7270.....	63	900 24 1090.....	67
410 23 7552.....	128	425 24 4499.....	137	500 25 6656.....	24	720 25 7272.....	63	900 24 2399.....	47
410 23 7764.....	126	430 17 1551.....	126	500 25 6664.....	22	720 25 8000.....	60	900 24 2499.....	47
410 23 9763.....	125	430 21 5554.....	126	500 25 6665.....	22	720 25 8080.....	60	900 24 9010.....	67
410 24 7123.....	127	430 22 1214.....	129	500 25 7810.....	76	730 23 0900.....	42	900 25 9000.....	54
410 24 7124.....	125	430 22 6519.....	127	500 25 7811.....	77	730 23 0909.....	42	900 25 9001.....	55
410 24 7124.....	125	430 22 6520.....	128	600 23 2331.....	41	730 25 3888.....	15	900 25 9012.....	32
410 24 7125.....	127	430 22 8116.....	128	600 23 2332.....	41	730 25 4449.....	16	900 25 9014.....	33
410 24 7126.....	128	430 22 8700.....	126	600 25 7854.....	57	730 25 8883.....	15	900 25 9081.....	66
410 24 7127.....	126	430 22 8921.....	126	600 25 7856.....	57	730 25 9444.....	16	900 25 9082.....	66
410 24 7129.....	127	430 23 1317.....	129	610 17 2501.....	90	740 21 1236.....	44	900 25 9090.....	54
410 24 7130.....	127	430 23 4656.....	127	610 18 2523.....	84	740 21 1456.....	44	900 25 9091.....	55
411 16 1551.....	126	430 24 7130.....	127	610 19 3310.....	89	740 23 2311.....	43	900 25 9696.....	26
415 19 6620.....	137	435 21 8060.....	136	610 19 3322.....	88	740 23 2322.....	43	900 25 9697.....	26
415 22 0034.....	137	435 22 0363.....	137	610 19 4657.....	88	740 23 9890.....	61	900 25 9995.....	27
415 22 0363.....	137	435 22 8345.....	136	610 20 7654.....	86	740 23 9899.....	61	900 25 9998.....	27
415 22 0545.....	136	435 23 6963.....	136	610 20 7980.....	89	740 24 4342.....	45	910 25 9016.....	32
415 22 8345.....	136	440 15 1277.....	125	610 21 1247.....	90	740 24 5658.....	45	910 25 9018.....	33
415 23 0258.....	137	460 24 7898.....	119	610 21 2786.....	86	740 25 2424.....	14		
415 23 4221.....	137	480 24 7124.....	125	610 22 1750.....	87	740 25 4242.....	14		



NOTES

