



# Workbook *Frühjahr | Sommer 2023*

 **killtec**<sup>®</sup>  
DEIN ZUVERLÄSSIGER BEGLEITER

# WARUM IST KILLTEC DEIN ZUVERLÄSSIGER BEGLEITER?

## **WIR LIEFERN**

Die Einhaltung der Liefertermine hat absolute Priorität. Flexibel suchen wir die Lösung, ungeachtet der hohen Frachtkosten und gestörten Lieferketten, für die bestmögliche Realisierung der Auslieferung.

## **WIR SIND VOR ORT**

Durch unsere eigenen Büros in Asien und langjährigen, geschulten Mitarbeiter können wir direkt auf unvorhersehbare Situationen reagieren. Die spürbaren Nachwehen des Corona-Lockdowns in China und einhergehende weltweite Lieferprobleme stellen den Handel vor Herausforderungen – darauf sind wir bestmöglich vorbereitet. Vorausschauend planen wir auch bereits die kommende Wintersaison.

## **WIR HABEN ERFAHRUNG**

Als deutsches Familienunternehmen leben wir das Thema Sport- und Outdoorbekleidung mit Leidenschaft – und der Erfahrung aus 40 Jahren im Markt.

*Das macht killtec zu Deinem zuverlässigen Begleiter.*

**KILLTEC.DE**



DEIN ZUVERLÄSSIGER BEGLEITER



# EVERYDAY COLLECTION

LIGHTWEIGHT & PACKABLE

URBAN

KIDS OUTDOOR

WOMEN

04

MEN

34

WOMEN

14

MEN

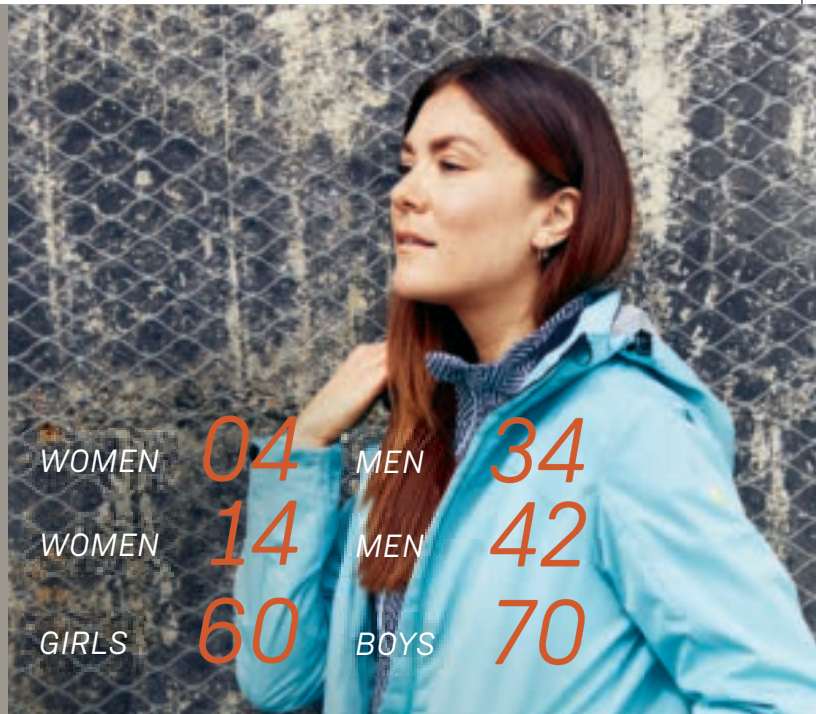
42

GIRLS

60

BOYS

70



WOMEN

18

# STYLE COLLECTION

URBAN



# PERFORMANCE COLLECTION

BIKE & HIKE

OUTDOOR ACTIVE

WOMEN

22

MEN

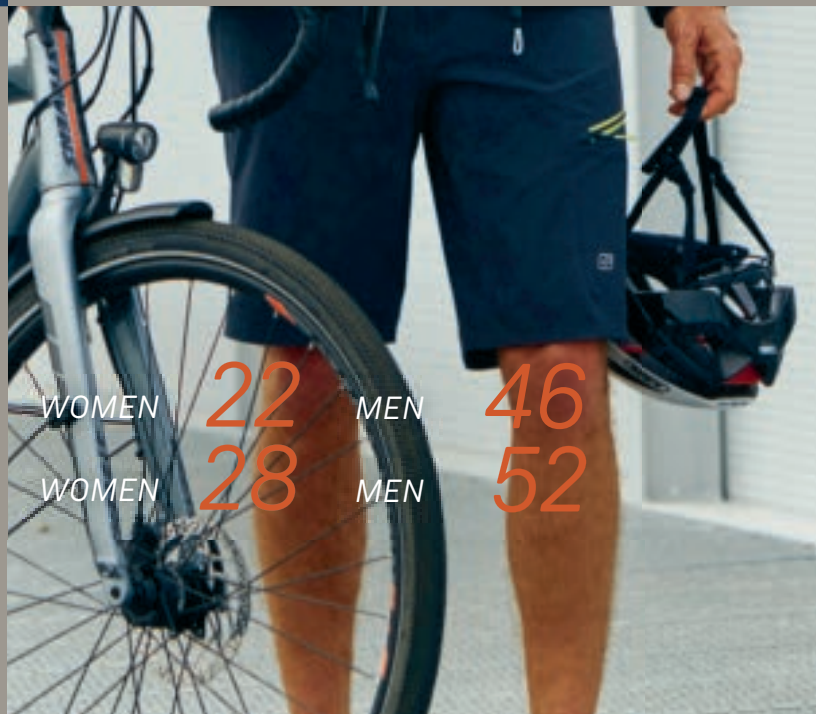
46

WOMEN

28

MEN

52



# EVERYDAY COLLECTION

UNSERE EVERYDAY KOLLEKTION BEGLEITET ZUVERLÄSSIG DURCH DEN ALLTAG.

39169 KOS 54 WMN JCKT  
39167 KOS 49 WMN JCKT  
39168 KOS 50 WMN JCKT  
39176 KOS 102 WMN FLX JCKT



10.000 mm  
WASSERSAULE

PFC  
FREE

COLOURCODE



- 39140 KOS 90 SFTSHLL WMN JCKT
- 38318 KOS 46 WMN TSHRT
- 39144 KOS 94 WMN PRK
- 39123 KOS 73 WMN TSHRT





## LIGHTWEIGHT & PACKABLES

### 38313 KOS 41 WMN TP (STRETCH) FUNKTIONSTANKTOP

MATERIAL Single Jersey, 93% Polyester, 7% Elasthan  
EIGENSCHAFTEN schnell trocknend  
GRÖSSE 34-50



38313-00814 dunkelnavy 38313-00424 dunkelrose 38313-00609 mango 38313-00801 aqua 38313-00772 hell pistazie

### 38318 KOS 46 WMN TSHRT (STRETCH) FUNKTIONS T-SHIRT

MATERIAL Single Jersey, 93% Polyester, 7% Elasthan  
EIGENSCHAFTEN schnell trocknend  
GRÖSSE 34-50



38318-00811 dunkelblau 38318-00424 dunkelrose 38318-00609 mango 38318-00834 petrol 38318-00425 rose 38318-00771 pistazie

### 37010 LILLEO WMN TSHRT F (STRETCH) FUNKTIONS T-SHIRT

MATERIAL Single Jersey, 90% Polyester, 10% Elasthan  
EIGENSCHAFTEN feuchtigkeitstransportierend, schnell trocknend  
GRÖSSE 34-50



37010-00814 dunkelnavy 37010-00801 aqua 37010-00771 pistazie 37010-00414 koralle 37010-00609 mango

### 39155 KOS 96 WMN TSHRT (STRETCH) FUNKTIONS T-SHIRT

MATERIAL Single Jersey, 92% Polyester (recycelt), 8% Elasthan  
EIGENSCHAFTEN feuchtigkeitstransportierend, schnell trocknend  
GRÖSSE 34-50



39155-00811 dunkelblau 39155-00801 aqua 39155-00868 mauve 39155-00772 hell pistazie





# EVERYDAY



39154-00814  
dunkelnavy

39154-00801  
aqua

39154-00425  
rose

39154-00609  
mango

## 39154 KOS 83 WMN PL SHRT FUNKTIONS POLOSHIRT

MATERIAL Melange Jersey Mesh, 94% Polyester,  
6% Elasthan

EIGENSCHAFTEN feuchtigkeitstransportierend, schnell trocknend

GRÖSSE 34 - 50



39158-00814  
dunkelnavy

39158-00425  
rose

39158-00868  
mauve

39158-00772  
hell pistazie

## 39158 KOS 98 WMN WVN SHRT FUNKTIONSBLUSE

MATERIAL Full Dull Polyester, 100% Polyester

EIGENSCHAFTEN feuchtigkeitstransportierend, schnell trocknend

GRÖSSE 34 - 50



39053-00812  
marine  
bis 54

39053-00801  
aqua

39053-00239  
schwarz/  
melange

39053-00211  
graumelange

39053-00424  
dunkelrose  
bis 54

39053-00571  
rose  
bis 54

## 39053 WMN FLC JCKT 8 FLEECEJACKE MIT STEHKRAGEN

MATERIAL Melange Knitwear, 100% Polyester

GRÖSSE 36 - 54



39053-00484  
hellochidee

39053-00476  
hellapricot

39053-00772  
hell pistazie

39053-00842  
türkis

39053-00600  
gelb

39053-00742  
dunkellime



39053-00841  
sturmbrau  
bis 54

39053-00698  
aquaverde  
bis 54

39053-00405  
deep red

39053-00425  
rose  
bis 54

39053-00868  
mauve





## LIGHTWEIGHT & PACKABLES

### 39161 KOS 101 WMN FLX JCKT POWERSTRETCHJACKE MIT STEHKRAGEN

MATERIAL Melange Powerstretch, 70% Viskose,  
26% Polyester, 4% Elasthan  
GRÖSSE 34-50



39161-00834 petrol 39161-00801 aqua 39161-00425 rose 39161-00609 mango 39161-00868 mauve

### 39176 KOS 102 WMN FLX JCKT FASHION POWERSTRETCHJACKE MIT STEHKRAGEN

MATERIAL Powerstretch Jacquard Melange, 82% Polyester,  
15% Viskose, 3% Elasthan  
GRÖSSE 34-50



39176-00834 petrol 39176-00814 dunkelnavy 39176-00425 rose  
39176-00801 aqua 39176-00424 dunkelrose 39176-00771 pistazie



### 37734 TRIN WMN SOFTSHELL VST (STRETCH) (PACKABLE) 2-LAGEN-FUNKTIONSWESTE, PACKBAR

MATERIAL Bonded Single Jersey, 100% Polyester  
EIGENSCHAFTEN atmungsaktives PU-Laminat, Wassersäule  
10.000 mm, Wasserdampfdurchlässigkeit  
3.000 g/m<sup>2</sup>/24 h, wasserabweisend, PFC-frei  
GRÖSSE 36-54

PFC FREE



37734-00238 dunkelanthra 37734-00811 dunkelblau 37734-00425 rose 37734-00801 aqua

### 39175 KOS 61 WMN SFTSHLL JCKT (PACKABLE) SOFTSHELL JACKE MIT KAPUZE, PACKBAR

MATERIAL Bonded Single Jersey, 100% Polyester  
EIGENSCHAFTEN atmungsaktives PU-Laminat, Wassersäule  
10.000 mm, Wasserdampfdurchlässigkeit  
3.000 g/m<sup>2</sup>/24 h, wasserabweisend, PFC-frei  
GRÖSSE 36-50

PFC FREE



39175-00814 dunkelnavy 39175-00834 petrol 39175-00424 dunkelrose 39175-00425 rose 39175-00771 pistazie







# EVERYDAY



36862-00200 schwarz  
 36862-00834 petrol  
 36862-00801 aqua  
 36862-00771 pistazie



36862-00868 mauve  
 36862-00424 dunkelrose  
 36862-00425 rose



## 36862 TRIN WMN JCKT A (PACKABLE) FUNKTIONSJACKE MIT KAPUZE, PACKBAR

MATERIAL Polyester Jacquard, 100% Polyester  
 EIGENSCHAFTEN atmungsaktives PU-Laminat, Wassersäule 10.000 mm, Wasserdampfdurchlässigkeit 3.000 g/m<sup>2</sup>/24 h, Nähte verschweißt, 100% wasserdicht, PFC-frei

GRÖSSE 34 - 50

PFC FREE



39164-00811 dunkelblau  
 39175-00834 petrol  
 39175-00425 rose  
 39164-00772 hell pistazie  
 39164-00210 grau

## 39164 KOS 63 WMN JCKT (PACKABLE) FUNKTIONSJACKE MIT KAPUZE, PACKBAR

MATERIAL Dull Polyester, 100% Polyester  
 EIGENSCHAFTEN atmungsaktives TPU-Laminat, Wassersäule 10.000 mm, Wasserdampfdurchlässigkeit 3.000 g/m<sup>2</sup>/24 h, Nähte verschweißt, 100% wasserdicht, PFC-frei

GRÖSSE 34 - 50

PFC FREE





## LIGHTWEIGHT & PACKABLES

### 38383 KOS 133 WMN JCKT FUNKTIONSJACKE MIT ABZIPPBARER KAPUZE

MATERIAL Full Dull Polyester Structure, 100% Polyester  
EIGENSCHAFTEN atmungsaktives PU-Laminat, Wassersäule 10.000 mm, Wasserdampfdurchlässigkeit 3.000 g/m<sup>2</sup>/24 h, Nähte verschweißt, 100% wasserdicht, PFC-frei

GRÖSSE 34-54

PFC FREE



38383-00200 schwarz  
38383-00814 dunkelnavy  
38383-00834 petrol  
38383-00801 aqua  
38383-00260 hellzement  
40826-00814 dunkelnavy  
40826-00801 aqua

### 40826 KOS 133 KG WMN JCKT FUNKTIONSJACKE MIT ABZIPPBARER KAPUZE

MATERIAL Full Dull Polyester Structure, 100% Polyester  
EIGENSCHAFTEN atmungsaktives PU-Laminat, Wassersäule 10.000 mm, Wasserdampfdurchlässigkeit 3.000 g/m<sup>2</sup>/24 h, Nähte verschweißt, 100% wasserdicht, PFC-frei

GRÖSSE 18-25

PFC FREE



38383-00771 pistazie  
38383-00424 dunkelrose  
38383-00425 rose  
38383-00609 mango  
40826-00425 rose

### 38390 KOS 176 WMN SFTSHLL JCKT SOFTSHELL JACKE MIT ABZIPPBARER KAPUZE

MATERIAL Softshell, 100% Polyester (recycelt) | Rückseite Softshell: Interlock, 100% Polyester  
EIGENSCHAFTEN atmungsaktives PU-Laminat, Wassersäule 10.000 mm, Wasserdampfdurchlässigkeit 3.000 g/m<sup>2</sup>/24 h, wasserabweisend, PFC-frei

GRÖSSE 34-50

PFC FREE



38390-00814 dunkelnavy  
38390-00717 oliv  
38390-00424 dunkelrose  
38390-00801 aqua





# EVERYDAY



39168-00200  
schwarz

39168-00260  
hellzement

39168-00609  
mango

## 39168 KOS 50 WMN JCKT FUNKTIONSJACKE MIT KAPUZE

MATERIAL Full Dull Polyester, 100% Polyester  
EIGENSCHAFTEN atmungsaktives TPU-Laminat, Wassersäule 10.000 mm, Wasserdampfdurchlässigkeit 3.000 g/m<sup>2</sup>/24 h, Nähte verschweißt, 100% wasserdicht, PFC-frei

GRÖSSE 36 - 46

PFC  
FREE



39167-00814  
dunkelnavy

39167-00424  
dunkelrose

39167-00868  
mauve

39167-00772  
hell pistazie

## 39167 KOS 49 WMN JCKT <sup>PACKABLE</sup> 2 1/2-LAGEN FUNKTIONSJACKE MIT KAPUZE, PACKBAR

MATERIAL Full Dull Polyester Structure, 100% Polyester  
EIGENSCHAFTEN atmungsaktives TPU-Laminat, Wassersäule 10.000 mm, Wasserdampfdurchlässigkeit 3.000 g/m<sup>2</sup>/24 h, Nähte verschweißt, 100% wasserdicht, PFC-frei

GRÖSSE 34 - 50

PFC  
FREE



39169-00238  
dunkelanthra

39169-00424  
dunkelrose

39169-00771  
pistazie

## 39169 KOS 54 WMN JCKT FUNKTIONSJACKE MIT KAPUZE

MATERIAL Full Dull Polyester, 100% Polyester  
EIGENSCHAFTEN atmungsaktives TPU-Laminat, Wassersäule 10.000 mm, Wasserdampfdurchlässigkeit 3.000 g/m<sup>2</sup>/24 h, Nähte verschweißt, 100% wasserdicht, PFC-frei

GRÖSSE 36 - 46

PFC  
FREE



39179-00200  
schwarz

39179-00814  
dunkelnavy

39179-00424  
dunkelrose

39179-00238  
dunkelanthra

39179-00834  
petrol

39179-00771  
pistazie

## 39179 KOS 108 WMN BRMDS <sup>STRETCH</sup> <sup>PACKABLE</sup> FUNKTIONSBERMUDAS, PACKBAR

MATERIAL Polyester Stretch Microtwill, 92% Polyester, 8% Elasthan  
EIGENSCHAFTEN wasserabweisend, PFC-frei

GRÖSSE 34 - 50

PFC  
FREE





# LIGHTWEIGHT & PACKABLES

## 38457 KOS 159 WMN PNTS (STRETCH) FUNKTIONSCAPRIHOSE

MATERIAL Polyester Stretch, 94% Polyester (recycelt), 6% Elasthan

EIGENSCHAFTEN wasserabweisend, PFC-frei

GRÖSSE 34-50



38457-00814  
dunkelnavy



38457-00834  
petrol



38457-00238  
dunkelanthra



## 39248 KOS 19 WMN PNTS (STRETCH) FUNKTIONSHOSE

MATERIAL Knitted, 76% Polyester, 21% Elasthan

GRÖSSE 36-46



39248-00200  
schwarz



## 39249 KOS 20 WMN PNTS (STRETCH) FUNKTIONSHOSE

MATERIAL Knitted Polyester/Elasthan, 76% Polyester, 24% Elastan

GRÖSSE 36-46



39249-00868  
mauve



39249-00834  
petrol



## 38278 KOS 17 WMN PNTS (PACKABLE) FUNKTIONSHOSE MIT BEIN-REISSVERSCHLUSS, PACKBAR

MATERIAL Dull Polyester, 100% Polyester

EIGENSCHAFTEN atmungsaktives PU-Laminat, Wassersäule 10.000 mm, Wasserdampfdurchlässigkeit 3.000 g/m<sup>2</sup>/24 h, Nähte verschweißt, 100% wasserdicht, PFC-frei

GRÖSSE 36-50



38278-00200  
schwarz





# EVERYDAY



38279-00200  
schwarz



## 38279 KOS 18 WMN PNTS (PACKABLE) FUNKTIONSHOSE MIT DURCHGEHENDEM REISSVERSCHLUSS, PACKBAR

MATERIAL Polyester Jacquard, 100% Polyester  
EIGENSCHAFTEN atmungsaktives PU-Laminat,  
Wassersäule 10.000 mm,  
Wasserdampfdurchlässigkeit 3.000 g/m<sup>2</sup>/24 h,  
Nähte verschweißt, 100% wasserdicht, PFC-frei

GRÖSSE 36-50



39012-00200  
schwarz



39012-00814  
dunkelnavy



39012-00238  
dunkelanthra



39012-00424  
dunkelrose



## 39012 KOS 202 WMN PNTS (STRETCH) (PACKABLE) FUNKTIONSHOSE, PACKBAR

MATERIAL Polyester Stretch Microtwill, 92% Polyester,  
8% Elasthan

EIGENSCHAFTEN wasserabweisend, PFC-frei

GRÖSSE 36-50



38272-00238  
dunkelanthra



38272-00814  
dunkelnavy



38272-00834  
petrol



38272-00424  
dunkelrose



40893-00238  
dunkelanthra

40893-00814  
dunkelnavy

40893-00834  
petrol

40893-00424  
dunkelrose

## 38272 KOS 12 WMN PNTS (STRETCH) (PACKABLE) FUNKTIONSHOSE MIT ABZIPPBAREN BEINEN, PACKBAR

MATERIAL Polyester Stretch Microtwill, 92% Polyester,  
8% Elasthan

EIGENSCHAFTEN wasserabweisend, PFC-frei

GRÖSSE 34-50



## 40893 KOS 203 KG WMN PNTS (STRETCH) (PACKABLE) FUNKTIONSHOSE MIT ABZIPPBAREN BEINEN, PACKBAR

MATERIAL Polyester Stretch Microtwill, 92% Polyester,  
8% Elasthan

EIGENSCHAFTEN wasserabweisend, PFC-frei

GRÖSSE 17-25





# URBAN

## 39122 KOS 104 WMN TP (STRETCH) FUNKTIONSTANKTOP

MATERIAL Single Jersey, 100% Polyester (recycelt)  
EIGENSCHAFTEN schnell trocknend  
GRÖSSE 34-50



39122-00425  
rose

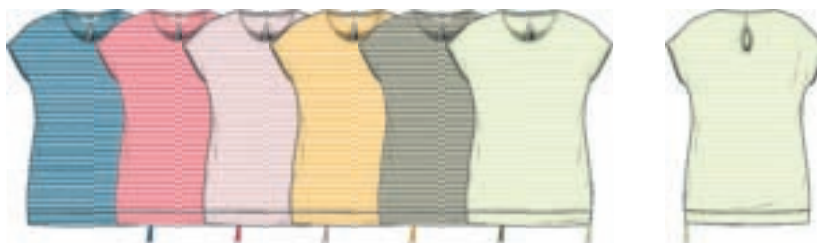
39122-00476  
hellapricot

39122-00717  
oliv

39122-00708  
mint

## 39124 KOS 74 WMN TP (STRETCH) FUNKTIONS T-SHIRT

MATERIAL Stripe Single Jersey, 100% Polyester (recycelt)  
EIGENSCHAFTEN schnell trocknend  
GRÖSSE 34-50



39124-00811  
dunkelblau

39124-00868  
mauve

39124-00717  
oliv

39124-00425  
rose

39124-00650  
dunkelgelb

39124-00708  
mint



## 39123 KOS 73 WMN TSHRT (STRETCH) FUNKTIONS T-SHIRT

MATERIAL Single Jersey, 93%Polyester, 7% Elasthan  
EIGENSCHAFTEN schnell trocknend  
GRÖSSE 34-50



39123-00811  
dunkelblau

39123-00425  
rose

39123-00476  
hellapricot

39123-00717  
oliv

39123-00772  
hell pistazie

## 39131 KOS 77 WMN WVN SHRT (STRETCH) FUNKTIONSBLOUSE

MATERIAL 4-Way Stretch Pongee, 88% Polyester,  
12% Elasthan  
EIGENSCHAFTEN schnell trocknend  
GRÖSSE 34-50



39131-00811  
dunkelblau

39131-00424  
dunkelrose

39131-00476  
hellapricot

39131-00771  
pistazie





# EVERYDAY



39130-00811  
dunkelblau

39130-00868  
mauve

39130-00650  
dunkelgelb

39130-00717  
oliv

## 39130 KOS 76 WMN WVN SHRT FUNKTIONSBLUSE

MATERIAL Light Polyester Stretch, 92% Polyester (recycelt), 8% Elasthan  
EIGENSCHAFTEN feuchtigkeitstransportierend, schnell trocknend  
GRÖSSE 34-46



39149-00200  
schwarz

39149-00424  
dunkelrose

39149-00482  
dunkelapricot

## 39149 KOS 78 WMN DRSS FUNKTIONSKLEID

MATERIAL Light Polyester Stretch, 92% Polyester (recycelt), 8% Elasthan  
EIGENSCHAFTEN schnell trocknend  
GRÖSSE 34-46



39148-00811  
dunkelblau

39148-00868  
mauve

39148-00476  
hellapricot

39148-00717  
oliv

## 39148 KOS 103 WMN DRSS FUNKTIONSKLEID

MATERIAL Light Polyester Stretch, 92% Polyester (recycelt), 8% Elasthan  
EIGENSCHAFTEN schnell trocknend  
GRÖSSE 34-46



39151-00811  
dunkelblau

39151-00424  
dunkelrose

39151-00482  
dunkelapricot

39151-00717  
oliv

## 39151 KOS 88 WMN FLX JCKT POWERSTRETCHJACKE MIT STEHKRAGEN

MATERIAL Knitwear Melange, 100% Polyester (recycelt)  
GRÖSSE 34-50





# URBAN

## 39134 KOS 68 WMN FLX JCKT POWERSTRETCHJACKE MIT STEHKRAGEN

MATERIALMIX Knitwear Melange, 94% Polyester (recycelt), 6% Polyester | Powerstretch Jacquard Melange, 100% Polyester

GROSSE 34 - 46



39134-00811  
dunkelblau

39134-00717  
oliv

39134-00482  
dunkelapricot

39134-00708  
mint

## 39136 KOS 70 WMN FLX JCKT POWERSTRETCHJACKE MIT KAPUZE

MATERIAL Powerstretch, 95% Polyester, 5% Elasthan

GROSSE 34 - 46



39136-00811  
dunkelblau

39136-00868  
mauve

39136-00100  
weiss

## 39138 KOS 89 WMN SFTSHLL JCKT SOFTSHELLJACKE MIT KAPUZE

MATERIAL Softshell, 100% Polyester | Rückseite Softshell: Single Jersey, 100% Polyester (recycelt)

EIGENSCHAFTEN atmungsaktives TPU-Laminat, Wassersäule 10.000 mm, Wasserdampfdurchlässigkeit 3.000 g/m<sup>2</sup>/24 h, wasserabweisend, PFC-frei

GROSSE 34 - 50



39138-00811  
dunkelblau

39138-00771  
pistazie

39138-00482  
dunkelapricot

39138-00424  
dunkelrose

39138-00717  
oliv

39138-00650  
dunkelgelb

## 39140 KOS 90 WMN SFTSHLL JCKT SOFTSHELL JACKE MIT ABZIPPBARER KAPUZE

MATERIAL Softshell, 100% Polyester | Rückseite Softshell: Single Jersey, 100% Polyester (recycelt)

EIGENSCHAFTEN atmungsaktives TPU-Laminat, Wassersäule 10.000 mm, Wasserdampfdurchlässigkeit 3.000 g/m<sup>2</sup>/24 h, wasserabweisend, PFC-frei

GROSSE 34 - 50



39140-00811  
dunkelblau

39140-00868  
mauve

39140-00772  
hell pistazie

39140-00476  
hellapricot







# EVERYDAY



39141-00814  
dunkelnavy

39141-00424  
dunkelrose

39141-00756  
dunkeloliv

39141-00482  
dunkelapricot

## 39141 KOS 91 WMN SFTSHLL JCKT SOFTSHELL JACKE MIT ABZIPPBARER KAPUZE

MATERIAL Softshell, 100% Polyester | Rückseite Softshell: Single Jersey, 100% Polyester (recycelt)

EIGENSCHAFTEN atmungsaktives TPU-Laminat, Wassersäule 10.000 mm, Wasserdampfdurchlässigkeit 3.000 g/m<sup>2</sup>/24 h, wasserabweisend, PFC-frei

GRÖSSE 34 - 50



39145-00811  
dunkelblau

39145-00424  
dunkelrose

39145-00771  
pistazie

39145-00482  
dunkelapricot

39145-00650  
dunkelgelb

## 39145 KOS 92 WMN JCKT FUNKTIONSJACKE MIT ABZIPPBARER KAPUZE

MATERIAL Full Dull Polyester, 100% Polyester

EIGENSCHAFTEN atmungsaktives TPU-Laminat, Wassersäule 10.000 mm, Wasserdampfdurchlässigkeit 3.000 g/m<sup>2</sup>/24 h, Nähte verschweißt, 100% wasserdicht, PFC-frei

GRÖSSE 34 - 50



39144-00238  
dunkelanthra

39144-00811  
dunkelblau

39144-00424  
dunkelrose

39144-00756  
dunkeloliv

## 39144 KOS 94 WMN PRK FUNKTIONSPARKA MIT KAPUZE

MATERIAL Full Dull Polyester, 100% Polyester (recycelt)

EIGENSCHAFTEN atmungsaktives TPU Laminat, Wassersäule 10.000 mm, Wasserdampfdurchlässigkeit 3.000 g/m<sup>2</sup>/24 h, Nähte verschweißt, 100% wasserdicht, PFC-frei

GRÖSSE 34 - 50



39143-00814  
dunkelnavy

39143-00717  
oliv

39143-00650  
dunkelgelb

## 39143 KOS 93 WMN PRK 2 1/2-LAGEN FUNKTIONSPARKA MIT ABZIPPBARER KAPUZE

MATERIAL Full Dull Polyester Structure, 100% Polyester

EIGENSCHAFTEN Nähte verschweißt, 100% wasserdicht, PFC-frei atmungsaktives TPU Laminat, Wassersäule 10.000 mm, Wasserdampfdurchlässigkeit 3.000 g/m<sup>2</sup>/24 h

GRÖSSE 34 - 46



# STYLE COLLECTION

PRAKTISCHE FEATURES, GEPAART MIT EINEM URBANEN LOOK.



10.000<sup>MM</sup>  
WASSERSÄULE

PFC  
FREE



37926 KOS 116 WMN QLTD JCKT  
37941 KOS 125 WMN SHRT  
37934 KOS 121 WMN FLX JCKT



COLOURCODE



37926 KOS 116 WMN QLTD JCKT

STYLE WOMEN



# URBAN

## 37941 KOS 125 WMN TSHRT FUNKTIONS T-SHIRT

MATERIAL Jersey Striped Melange, 88% Polyester | 12% Elasthan  
EIGENSCHAFTEN schnell trocknend  
GRÖSSE 34-46



37941-00870 eisblau 37941-00404 coral pink 37941-00726 helllime 37941-00238 dunkelantha 37941-00800 blau

## 37934 KOS 121 WMN FLX JCKT FASHION POWERSTRETCHJACKE

MATERIALMIX Powerstretch Structured, 97% Polyester, 3% Elasthan | Fashion Powerstretch Jacquard, 100% Polyester  
GRÖSSE 34-46



37934-00404 coral pink 37934-00726 helllime 37934-00210 grau 37934-00814 dunkelnavy

## 37938 KOS 123 WMN FLX JCKT FASHION POWERSTRETCHJACKE

MATERIAL Fashion Powerstretch Jacquard, 100% Polyester  
GRÖSSE 34-46



37938-00800 blau 37938-00404 coral pink 37938-00726 helllime 37938-00210 grau 37938-00814 dunkelnavy

## 37926 KOS 116 WMN QLTD JCKT JACKE IN DAUNENOPTIK

MATERIAL Polyester Microfibre, 100% Polyester  
EIGENSCHAFTEN atmungsaktives TPU-Laminat, Wassersäule 10.000 mm, Wasserdampfdurchlässigkeit 3.000 g/m<sup>2</sup>/24 h, wasserabweisend, PFC-frei  
GRÖSSE 36-46



37926-00870 eisblau 37926-00404 coral pink 37926-00100 weiss 37926-00800 blau 37926-00726 helllime 37926-00814 dunkelnavy





# STYLE



37928-00870  
eisblau

37928-00800  
blau

37928-00404  
coral pink

## 37928 KOS 117 WMN QLTD JCKT JACKE IN DAUNENOPTIK MIT KAPUZE

MATERIAL Polyester Microfibre, 100% Polyester

EIGENSCHAFTEN atmungsaktives TPU-Laminat, Wassersäule  
10.000 mm, Wasserdampfdurchlässigkeit  
3.000 g/m<sup>2</sup>/24 h, wasserabweisend, PFC-frei

GRÖSSE 34-50



37928-00100  
weiss

37928-00814  
dunkelnavy

37928-00726  
helllime



37945-00100  
weiss



37945-00814  
dunkelnavy



## 37945 KOS 128 WMN SHRTS FUNKTIONSSHORTS

MATERIAL Twill Cotton Touch, 100% Polyester

GRÖSSE 34-46



# PERFORMANCE COLLECTION

BIKE & HIKE // UNSERE PERFORMANCE KOLLEKTION STEHT FÜR TECHNISCHE  
FINESSE UND ZUVERLÄSSIGE PRODUKTE.

Regulierbare und abzipfbare Kapuze

Helmkompatible Kapuze

Leichtes Material für besten Tragekomfort

Innentasche

Winddicht und atmungsaktiv

Verschweißte Nähte

2-Wege-Zipper

Praktische Zipper-Tasche

Verstellbare Ärmelbündchen

Verstellbarer Saum

Ausklappbarer Spritzschutz

PFC  
FREE

10.000<sup>MM</sup>  
WASSERSÄULE

10.000  
g/m<sup>2</sup>24h  
ATMUNGS  
AKTIVITÄT

39198 KOS 35 WMN JCKT  
39190 KOS 4 WMN TSHRT



FEATURES



39186 KOS 1 WMN TSHRT  
38236 KOS 2 WMN BRMDS





## BIKE & HIKE

### 39190 KOS 4 WMN TSHRT FUNKTIONS T-SHIRT

MATERIAL Single Jersey Melange, 100% Polyester (30% recycelt)  
EIGENSCHAFTEN feuchtigkeitsttransportierend, schnell trocknend  
GRÖSSE 36-50



39190-00811  
dunkelblau

39190-00846  
mittelblau

39190-00768  
neon-coral

39190-00210  
grau

### 39186 KOS 1 WMN TSHRT FUNKTIONS T-SHIRT

MATERIALMIX Single Jersey Melange, 100% Polyester (30% recycelt) | Mesh, 100% Polyester  
EIGENSCHAFTEN schnell trocknend  
GRÖSSE 36-50



39186-00534  
neon pink

39186-00414  
koralle

39186-00772  
hell pistazie



### 39192 KOS 6 WMN FLX JCKT (STRETCH) POWERSTRETCHJACKE MIT STEHKRAGEN

MATERIAL Powerstretch, 95% Polyester, 5% Elasthan  
GRÖSSE 36-46



39192-00811  
dunkelblau

39192-00425  
rose

39192-00768  
neon-coral

39192-00772  
hell pistazie

### 39194 KOS 8 WMN FLX JCKT (STRETCH) POWERSTRETCHJACKE MIT KAPUZE

MATERIAL Powerstretch, 95% Polyester, 5% Elasthan  
GRÖSSE 36-50



39194-00424  
dunkelrose

39194-00414  
koralle

39194-00771  
pistazie







# PERFORMANCE



39196-00534  
neon pink



39196-00772  
hell pistazie



## 39196 KOS 23 WMN JCKT HYBRIDJACKE MIT ABZIPPBAREN ÄRMELN

MATERIALMIX Full Dull Polyester Softshell Stretch, 100% Polyester | Rückseite: Full Dull Polyester Softshell Stretch, Interlock, 100% Polyester | Polyester Ripstop Pongee, 100% Polyester  
EIGENSCHAFTEN atmungsaktives TPU-Laminat, Wassersäule 10.000 mm, Wasserdampfdurchlässigkeit 10.000 g/m<sup>2</sup>/24 h, wasserabweisend, PFC-frei

GRÖSSE 36 - 46



38287-00811  
dunkelblau



38287-00424  
dunkelrose



38287-00414  
koralle



38287-00772  
hell pistazie



## 38287 KOS 25 WMN JCKT <sup>PACKABLE</sup> FUNKTIONSJACKE MIT EINROLLBARER KAPUZE, PACKBAR

MATERIAL Full Dull Polyester, 100% Polyester  
EIGENSCHAFTEN atmungsaktives TPU Laminat, Wassersäule 10.000 mm, Wasserdampfdurchlässigkeit 10.000 g/m<sup>2</sup>/24h, Nahte verschweißt, 100% wasserdicht, PFC-frei

GRÖSSE 36 - 50



39198-00811  
dunkelblau



39198-00846  
mittelblau



39198-00414  
koralle



39198-00211  
graumelange



## 39198 KOS 35 WMN JCKT FUNKTIONSJACKE MIT ABZIPPBARER KAPUZE UND SPRITZSCHUTZ

MATERIAL Full Dull Polyester Melange, 100% Polyester (50% recycelt)  
EIGENSCHAFTEN atmungsaktives TPU-Laminat, Wassersäule 10.000 mm, Wasserdampfdurchlässigkeit 10.000 g/m<sup>2</sup>/24 h, Nähte verschweißt, 100% wasserdicht, PFC-frei

GRÖSSE 36 - 50





## BIKE & HIKE

### 38284 KOS 22 WMN JCKT 2 ½-LAGEN FUNKTIONSJACKE MIT KAPUZE

MATERIAL Dull Polyester, 100% Polyester  
 EIGENSCHAFTEN atmungsaktives TPU Laminat,  
 Wassersäule 10.000 mm,  
 Wasserdampfdurchlässigkeit 10.000 g/m<sup>2</sup>/24h,  
 Nahte verschweißt, 100% wasserdicht, PFC-frei

GRÖSSE 36-46

PFC  
FREE



38284-00200  
schwarz

38284-00534  
neon pink

38284-00100  
weiss

### 39200 KOS 37 WMN JCKT PACKABLE 2 ½-LAGEN FUNKTIONSJACKE MIT KAPUZE UND SPRITZSCHUTZ

MATERIAL Full Dull Polyester Structure, 100% Polyester  
 EIGENSCHAFTEN atmungsaktives TPU-Laminat, Wassersäule  
 10.000 mm, Wasserdampfdurchlässigkeit  
 10.000 g/m<sup>2</sup>/24 h, Nahte verschweißt,  
 100% wasserdicht, PFC-frei

GRÖSSE 36-46

PFC  
FREE



39200-00425  
rose

39200-00772  
hell pistazie





# PERFORMANCE



39203-00200  
schwarz



39203-00811  
dunkelblau



39203-00424  
dunkelrose



## 39203 KOS 53 WMN SKORT <sup>(STRETCH)</sup> FUNKTIONSROCK MIT ENG ANLIEGENDER INNENHOSE

MATERIAL Rock: Light Polyester Stretch, 88% Polyester,  
12% Elasthan (88% recycelt) |  
Innenhose: Single Jersey, carbon peached,  
100 % Polyester

EIGENSCHAFTEN PFC-frei

GRÖSSE 36 - 46



38236-00200  
schwarz



38236-00811  
dunkelblau



38236-00424  
dunkelrose



## 38236 KOS 2 WMN BRMDS <sup>(STRETCH)</sup> FUNKTIONSBERMUDAS MIT GEPOLSTERTER INNENHOSE

MATERIAL Funktionsbermudas: Polyester Stretch Microtwill,  
92% Polyester, 8% Elasthan |  
Innenhose: Polyester Stretch, 95% Polyester,  
5% Elasthan

EIGENSCHAFTEN wasserabweisend, PFC-frei

GRÖSSE 36 - 50



39205-00200  
schwarz



## 39205 KOS 232 WMN SHRTS <sup>(STRETCH)</sup> GEPOLSTERTE INNENHOSE

MATERIAL Polyester Stretch, 95% Polyester, 5% Elasthan

GRÖSSE 36 - 50



# PERFORMANCE COLLECTION

OUTDOOR ACTIVE // UNSERE PERFORMANCE KOLLEKTION STEHT FÜR TECHNISCHE FINESSE UND ZUVERLÄSSIGE PRODUKTE.

Regulierbare Kapuze

Kinnschutz

Leichtes Stretchmaterial für besten Tragekomfort

Praktische Innentasche

Unterarmventilation

Winddicht und atmungsaktiv

2-Wege-Zipper

Verstellbarer Saum

Verstellbare Ärmelbündchen

PFC  
FREE

10.000<sup>mm</sup>  
WASSERSÄULE

10.000<sup>g/m<sup>2</sup>/24h</sup>  
ATMUNGS  
AKTIVITÄT



38226 KOS 30 WMN JCKT  
39214 KOS 55 WMN TSHRT



39186 KOS 1 WMN TSHRT  
39222 KOS 26 WMN VST

### FEATURES





# OUTDOOR ACTIVE

## 39214 KOS 55 WMN TSHRT FUNKTIONS T-SHIRT

MATERIALMIX Single Jersey, carbon peached, 100% Polyester | Mesh, 100% Polyester  
GRÖSSE 36-46



39214-00203 anthrazit 39214-00534 neon pink 39214-00100 weiss 39214-00772 hell pistazie

## 39216 KOS 58 WMN FLX JKCT (STRETCH) POWERSTRETCHJACKE MIT STEHKRAGEN

MATERIAL Powerstretch with backside stripes, 88% Polyester, 12% Elasthan  
GRÖSSE 36-46



39216-00200 schwarz 39216-00424 dunkelrose 39216-00534 neon pink 39216-00100 weiss 39216-00771 pistazie

## 39222 KOS 26 WMN VST (STRETCH) HYBRIDWESTE MIT STEHKRAGEN

MATERIALMIX Full Dull Polyester Softshell Stretch, 100% Polyester | Rückseite Softshell Stretch: Interlock, 100% Polyester | Polyester Microfibre, 100% Polyester

EIGENSCHAFTEN atmungsaktives TPU-Laminat, Wassersäule 10.000 mm, Wasserdampfdurchlässigkeit 10.000 g/m<sup>2</sup>/24 h, wasserabweisend, PFC-frei

GRÖSSE 36-46

PFC FREE



39222-00200 schwarz 39222-00534 neon pink 39222-00772 hell pistazie

## 39220 KOS 24 WMN JKCT (STRETCH) HYBRIDJACKE MIT KAPUZE

MATERIALMIX Polyester Ripstop Pongee, 100% Polyester | Powerstretch with structured backside, 97% Polyester, 3% Elasthan

EIGENSCHAFTEN atmungsaktives TPU-Laminat, Wassersäule 10.000 mm, Wasserdampfdurchlässigkeit 10.000 g/m<sup>2</sup>/24 h, wasserabweisend, PFC-frei

GRÖSSE 36-50

PFC FREE



39220-00200 schwarz 39220-00424 dunkelrose 39220-00772 hell pistazie





# PERFORMANCE



39228-00203  
anthrazit

39228-00424  
dunkelrose

39228-00772  
hell pistazie

## 39228 KOS 32 WMN SFTSHLL JCKT <sup>(STRETCH)</sup> SOFTSHELL JACKE MIT ABZIPPBARER KAPUZE

MATERIAL 4-Way Stretch with Mesh, 94% Polyester, 6% Elasthan | Rückseite 4-Way Stretch: Mesh, 100% Polyester

EIGENSCHAFTEN atmungsaktives TPU Laminat, Wassersäule 10.000 mm, Wasserdampfdurchlässigkeit 10.000 g/m<sup>2</sup>/24 h, wasserabweisend, PFC-frei

GRÖSSE 36 - 46

PFC  
FREE



39224-00200  
schwarz

39224-00425  
rose

39224-00771  
pistazie

## 39224 KOS 28 WMN JCKT 2 1/2-LAGEN FUNKTIONSJACKE MIT KAPUZE UND UNTERARMVENTILATION

MATERIAL Full Dull Polyester Ripstop, 100% Polyester

EIGENSCHAFTEN atmungsaktives TPU Laminat, Wassersäule 10.000 mm, Wasserdampfdurchlässigkeit 10.000 g/m<sup>2</sup>/24 h, Nähte verschweißt, 100% wasserdicht, PFC-frei

GRÖSSE 36 - 46

PFC  
FREE



39226-00200  
schwarz

39226-00424  
dunkelrose

39226-00771  
pistazie

## 39226 KOS 30 WMN JCKT <sup>(STRETCH)</sup> FUNKTIONSJACKE MIT KAPUZE UND UNTERARMVENTILATION

MATERIAL Full Dull Polyester Stretch, 88% Polyester, 12% Elasthan

EIGENSCHAFTEN atmungsaktives TPU-Laminat, Wassersäule 10.000 mm, Wasserdampfdurchlässigkeit 10.000 g/m<sup>2</sup>/24 h, Nähte verschweißt, 100% wasserdicht, PFC-frei

GRÖSSE 36 - 50

PFC  
FREE





# OUTDOOR ACTIVE

## 39230 KOS 40 WMN SHRTS (STRETCH) FUNKTIONSSHORTS

MATERIAL Stretch Polyester, 100% Polyester  
EIGENSCHAFTEN wasserabweisend, PFC-frei  
GRÖSSE 36-46



39230-00200  
schwarz



39230-00424  
dunkelrose



39230-00771  
pistazie



39230-00772  
hell pistazie

## 39232 KOS 41 WMN SHRTS (STRETCH) FUNKTIONSSHORTS

MATERIAL Stretch Polyester, 100% Polyester  
EIGENSCHAFTEN wasserabweisend, PFC-frei  
GRÖSSE 36-46



39232-00203  
anthrazit



39232-00425  
rose



39232-00772  
hell pistazie



39232-00771  
pistazie

## 39234 KOS 42 WMN PNTS (STRETCH) FUNKTIONSCAPRIHOSE

MATERIAL Stretch Polyester, 100% Polyester  
EIGENSCHAFTEN wasserabweisend, PFC-frei  
GRÖSSE 36-46



39234-00200  
schwarz



39234-00424  
dunkelrose



39234-00771  
pistazie



39234-00772  
hell pistazie

## 39238 KOS 44 WMN PNTS (STRETCH) FUNKTIONSHOSE

MATERIAL Stretch Polyester, 100% Polyester  
EIGENSCHAFTEN wasserabweisend, PFC-frei  
GRÖSSE 36-46



39238-00203  
anthrazit



39238-00771  
pistazie



39238-00772  
hell pistazie

## 39236 KOS 43 WMN PNTS (STRETCH) FUNKTIONSHOSE MIT ABZIPPBAREN BEINEN

MATERIAL Stretch Polyester, 100% Polyester  
EIGENSCHAFTEN wasserabweisend, PFC-frei  
GRÖSSE 36-46



39236-00200  
schwarz



39236-00424  
dunkelrose



39236-00771  
pistazie







# *PERFORMANCE*



# EVERYDAY COLLECTION

UNSERE EVERYDAY KOLLEKTION BEGLEITET ZUVERLÄSSIG DURCH DEN ALLTAG.

10.000<sup>MM</sup>  
WASSERSÄULE

PFC  
FREE



39172 KOS 62 MN SFTSHLL JCKT  
39163 KOS 80 MN FLX JCKT  
39177 KOS 107 MN TSHRT



HIGHLIGHTS



39150 KOS 86 MN JCKT  
39146 KOS 85 MN JCKT  
39127 KOS 97 MN TSHRT





## LIGHTWEIGHT & PACKABLES

### 36666 LILLEO MN TSHRT C FUNKTIONS T-SHIRT

MATERIAL Melange Single Jersey, 92% Polyester,  
8% Elasthan  
EIGENSCHAFTEN feuchtigkeitstransportierend, schnell trocknend  
GRÖSSE S-4XL



36666-00811 dunkelblau 36666-00872 stahlblau 36666-00529 dunkelaqua 36666-00756 dunkeloliv 36666-00336 rost

### 39177 KOS 107 MN TSHRT FUNKTIONS T-SHIRT

MATERIAL Melange Single Jersey, 92% Polyester,  
8% Elasthan  
EIGENSCHAFTEN feuchtigkeitstransportierend, schnell trocknend  
GRÖSSE S-4XL



39177-00814 dunkelnavy 39177-00834 petrol 39177-00238 dunkelantra 39177-00766 frühlingsgrün

### 39156 KOS 79 MN TSHRT FUNKTIONS T-SHIRT

MATERIAL Single Jersey, 93% Polyester, 7% Elasthan  
EIGENSCHAFTEN feuchtigkeitstransportierend, schnell trocknend  
GRÖSSE S-4XL



39156-00834 petrol 39156-00529 dunkelaqua 39156-00238 dunkelantra 39156-00338 olive brown

### 36667 LILLEO MN PL SHRT FUNKTIONS POLOSHIRT

MATERIAL Melange Jersey Mesh, 94% Polyester,  
6% Elasthan  
EIGENSCHAFTEN feuchtigkeitstransportierend, schnelltrocknend  
GRÖSSE S-4XL



36667-00814 dunkelnavy 36667-00834 petrol 36667-00238 dunkelantra 36667-00505 dunkeloliv 36667-00742 lime





# EVERYDAY



39159-00814  
dunkelnavy

39159-00529  
dunkelaqua

39159-00238  
dunkelantra

39159-00756  
dunkeloliv

## 39159 KOS 95 MN WVN SHRT FUNKTIONSHEMD

MATERIAL Polyester Ripstop, 100% Polyester  
EIGENSCHAFTEN feuchtigkeitsttransportierend, schnell trocknend  
GRÖSSE S-4XL



39054-00239  
schwarz/melange

39054-00812  
marine  
bis 4XL

39054-00834  
petrol

39054-00872  
stahlblau

39054-00529  
dunkelaqua

## 39054 MN FLC JCKT 5 FLEECEJACKE MIT STEHKRAGEN

MATERIAL Melange Knitwear, 100% Polyester  
GRÖSSE S-4XL



39054-00811  
dunkelblau  
bis 4XL

39054-00808  
himmelblau

39054-00336  
rost  
bis 4XL

39054-00756  
dunkeloliv  
bis 4XL



39054-00702  
waldgrün

39054-00211  
graumelange  
bis 4XL

39054-00606  
curry  
bis 4XL

39054-00307  
sand





## LIGHTWEIGHT & PACKABLES

### 39163 KOS 80 MN FLX JCKT POWERSTRETCHJACKE MIT STEHKRAGEN

MATERIAL Waffle Melange Powerstretch, 95% Polyester,  
5% Elasthan  
GRÖSSE S - 4XL



39163-00200  
schwarz

39163-00814  
dunkelnavy

39163-00834  
petrol

39163-00338  
olive brown

### 39171 KOS 82 MN FLX JCKT POWERSTRETCHJACKE MIT KAPUZE

MATERIAL Powerstretch mit strukturierter Rückseite,  
97% Polyester, 3% Elasthan  
GRÖSSE S - 4XL



39171-00834  
petrol

39171-00203  
anthrazit

39171-00307  
sand

### 37735 TRIN MN SOFTSHELL VST (STRETCH) (PACKABLE) SOFTSHELL WESTE, PACKBAR

MATERIAL Bonded Single Jersey, 100% Polyester  
EIGENSCHAFTEN atmungsaktives PU-Laminat, Wassersäule  
10.000 mm, Wasserdampfdurchlässigkeit  
3.000 g/m<sup>2</sup>/24 h, wasserabweisend, PFC-frei  
GRÖSSE S - 4XL

PFC  
FREE



37735-00200  
schwarz

37735-00814  
dunkelnavy

37735-00834  
petrol

37735-00349  
dunkelantra

37735-00756  
dunkeloliv

### 39174 KOS 60 MN SFTSHLL JCKT (STRETCH) (PACKABLE) SOFTSHELL JACKE MIT KAPUZE, PACKBAR

MATERIAL Bonded Single Jersey, 100% Polyester  
EIGENSCHAFTEN atmungsaktives PU-Laminat, Wassersäule  
10.000 mm, Wasserdampfdurchlässigkeit  
3.000 g/m<sup>2</sup>/24 h, wasserabweisend, PFC-frei  
GRÖSSE S - 4XL

PFC  
FREE



39174-00814  
dunkelnavy

39174-00529  
dunkelaqua

39174-00238  
dunkelantra

39174-00834  
petrol

39174-00200  
schwarz

39174-00766  
frühlingsgrün





# EVERYDAY



36866-00814 dunkelnavy  
 36866-00872 stahlblau  
 36866-00529 dunkelaqua  
 36866-00920 schwarz  
 36866-00749 grünanthrazit

## 36866 TRIN MN JCKT A (PACKABLE) FUNKTIONSJACKE MIT KAPUZE, PACKBAR

MATERIAL Polyester Jacquard, 100% Polyester  
 EIGENSCHAFTEN atmungsaktives PU-Laminat, Wassersäule 10.000 mm, Wasserdampfdurchlässigkeit 3.000 g/m<sup>2</sup>/24 h, Nähte verschweißt, 100% wasserdicht, PFC-frei  
 GRÖSSE S - 4XL

PFC FREE



39172-00814 dunkelnavy  
 39172-00834 petrol  
 39172-00238 dunkelanthra  
 39172-00200 schwarz

## 39172 KOS 62 MN SFTSHLL JCKT (STRETCH) (PACKABLE) SOFTSHELL JACKE MIT KAPUZE, PACKBAR

MATERIAL Bonded Single Jersey, 100% Polyester  
 EIGENSCHAFTEN atmungsaktives PU-Laminat, Wassersäule 10.000 mm, Wasserdampfdurchlässigkeit 3.000 g/m<sup>2</sup>/24 h, wasserabweisend, PFC-frei  
 GRÖSSE S - 4XL

PFC FREE



38266-00834 petrol  
 38266-00203 anthrazit  
 38266-00756 dunkeloliv  
 38266-00766 frühlinggrün

## 38266 KOS 6 MN JCKT (PACKABLE) FUNKTIONSJACKE MIT KAPUZE, PACKBAR

MATERIALMIX Polyester Jacquard, 100% Polyester | Dull Polyester, 100% Polyester  
 EIGENSCHAFTEN Atmungsaktives PU-Laminat, Wassersäule 10.000 mm, Wasserdampfdurchlässigkeit 3.000 g/m<sup>2</sup>/24 h, Nähte verschweißt, 100% wasserdicht, PFC-frei  
 GRÖSSE S - 4XL

PFC FREE



39178-00238 dunkelanthra  
 39178-00814 dunkelnavy  
 39178-00872 stahlblau  
 39178-00834 petrol  
 39178-00756 dunkeloliv  
 39178-00307 sand

## 39178 KOS 110 MN BRMDS (STRETCH) (PACKABLE) FUNKTIONSBERMUDAS, PACKBAR

MATERIAL Polyester Stretch Microtwill, 92% Polyester, 8% Elasthan  
 EIGENSCHAFTEN wasserabweisend, PFC-frei  
 GRÖSSE 46 - 60

PFC FREE





# LIGHTWEIGHT & PACKABLES

## 38281 KOS 19 MN PNTS (PACKABLE) REGENHOSE MIT BEIN-REISSVERSCHLUSS, PACKBAR

MATERIAL Dull Polyester, 100% Polyester  
EIGENSCHAFTEN Atmungsaktives PU-Laminat, Wassersäule  
10.000 mm, Wasserdampfdurchlässigkeit  
3.000 g/m<sup>2</sup>/24 h, Nähte verschweißt,  
100% wasserdicht, PFC-frei

GRÖSSE S - 4XL

PFC  
FREE



38281-00200  
schwarz



## 38282 KOS 20 MN PNTS (PACKABLE) REGENHOSE MIT DURCHGEHENDEM REISSVERSCHLUSS, PACKBAR

MATERIAL Polyester Jacquard, 100% Polyester  
EIGENSCHAFTEN Atmungsaktives PU-Laminat, Wassersäule  
10.000 mm, Wasserdampfdurchlässigkeit  
3.000 g/m<sup>2</sup>/24 h, Nähte verschweißt,  
100% wasserdicht, PFC-frei

GRÖSSE S - 4XL

PFC  
FREE



38282-00200  
schwarz



## 39017 KOS 201 MN PNTS (STRETCH) (PACKABLE) FUNKTIONSHOSE, PACKBAR

MATERIAL Polyester Stretch Microtwill, 92% Polyester,  
8% Elasthan  
EIGENSCHAFTEN wasserabweisend, PFC-frei

GRÖSSE 46 - 60

PFC  
FREE



39017-00200  
schwarz

39017-00238  
dunkelanthra

39017-00814  
dunkelnavy

39017-00749  
grünanthrazit







# EVERYDAY



38273-00238  
dunkelanthra

38273-00814  
dunkelnavy

38273-00749  
grünanthrazit

40894-00238  
dunkelanthra

40894-00814  
dunkelnavy

40894-00749  
grünanthrazit

## 38273 KOS 13 MN PNTS (STRETCH) (PACKABLE) FUNKTIONSHOSE MIT ABZIPPBAREN BEINEN, PACKBAR

MATERIAL Polyester Stretch Microtwill, 92% Polyester,  
8% Elasthan  
EIGENSCHAFTEN wasserabweisend, PFC-frei  
GRÖSSE 46 - 60

PFC  
FREE

## 40894 KOS 204 MN PNTS KG (STRETCH) (PACKABLE) FUNKTIONSHOSE MIT ABZIPPBAREN BEINEN, PACKBAR

MATERIAL Polyester Stretch Microtwill, 92% Polyester,  
8% Elasthan  
EIGENSCHAFTEN wasserabweisend, PFC-frei  
GRÖSSE 24 - 30

PFC  
FREE





# URBAN

## 39127 KOS 97 MN TSHRT (STRETCH) FUNKTIONST-SHIRT

MATERIAL Melange Single Jersey, 92% Polyester (recycelt), 8% Elasthan  
EIGENSCHAFTEN schnell trocknend  
GRÖSSE S - XXL



39127-00872 stahlblau 39127-00738 grüngrau 39127-00200 schwarz 39127-00645 orange 39127-00650 dunkelgelb

## 38009 KOS 98 MN WVN SHRT FUNKTIONSHEMD

MATERIAL Full Dull Polyester Checker, 100% Polyester  
EIGENSCHAFTEN feuchtigkeitstransportierend, schnell trocknend  
GRÖSSE S - 4XL



38009-00872 stahlblau 38009-00307 sand 38009-00717 oliv  
38009-00811 dunkelblau 38009-00203 anthrazit 38009-00212 hellgrau

## 39132 KOS 100 MN WVN SHRT FUNKTIONSHEMD

MATERIAL Full Dull Polyester Checker, 100% Polyester  
EIGENSCHAFTEN feuchtigkeitstransportierend, schnell trocknend  
GRÖSSE S - 4XL



39132-00811 dunkelblau 39132-00738 grüngrau 39132-00756 dunkeloliv 39132-00225 mittelgrau

## 39135 KOS 71 MN FLX JCKT (STRETCH) POWERSTRETCHJACKE MIT KAPUZE

MATERIAL Powerstretch, 100% Polyester (recycelt)  
EIGENSCHAFTEN schnell trocknend  
GRÖSSE S - XXL



39135-00811 dunkelblau 39135-00307 sand 39135-00756 dunkeloliv 39135-00543 bronze





# EVERYDAY



39137-00814  
dunkelnavy

39137-00738  
grüngrau

39137-00203  
anthrazit

39137-00650  
dunkelgelb

## 39137 KOS 72 MN FLX JCKT (STRETCH)

### POWERSTRETCHJACKE MIT STEHKRAGEN

MATERIAL Powerstretch, 79% Polyester (recycelt),  
15% Viskose, 6% Elasthan

GROSSE S-4XL



39142-00811  
dunkelblau

39142-00200  
schwarz

39142-00756  
dunkeloliv

## 39142 KOS 84 MN SFTSHLL JCKT

### SOFTSHELL JACKE MIT KAPUZE

MATERIAL Softshell, 100% Polyester | Rückseite Softshell:  
Single Jersey, 100% Polyester (recycelt)

EIGENSCHAFTEN atmungsaktives TPU-Laminat, Wassersäule  
10.000 mm, Wasserdampfdurchlässigkeit  
3.000 g/m<sup>2</sup>/24 h, wasserabweisend, PFC-frei

GROSSE S-4XL



39147-00814  
dunkelnavy

39147-00811  
dunkelblau

39147-00200  
schwarz

## 39147 KOS 87 MN JCKT XENIOS

### FUNKTIONSJACKE MIT ABZIPPBARER KAPUZE

MATERIAL Full Dull Polyester, 100% Polyester

EIGENSCHAFTEN atmungsaktives PU-Laminat, Wassersäule  
10.000 mm, Wasserdampfdurchlässigkeit  
3.000 g/m<sup>2</sup>/24 h, Nähte verschweißt,  
100% wasserdicht, PFC-frei

GROSSE S-6XL



39147-00756  
dunkeloliv

39147-00650  
dunkelgelb





# URBAN

## 34723 CARLEB FUNKTIONSJACKE MIT ABZIPPBARER KAPUZE

MATERIAL Full Dull Polyester Structure, 100% Polyester

EIGENSCHAFTEN **nur Farbe 00756:** PFC-frei  
atmungsaktives PU-Laminat,  
Wassersäule 10.000 mm,  
Wasserdampfdurchlässigkeit 3.000 g/m<sup>2</sup>/24 h,  
Nähte verschweißt, 100% wasserdicht

GRÖSSE **S - 4XL**



34723-00814  
dunkelnavy

34723-00872  
stahlblau

34723-00200  
schwarz

34723-00756  
dunkeloliv

## 39146 KOS 85 MN JCKT FUNKTIONSJACKE MIT ABZIPPBARER KAPUZE

MATERIAL Full Dull Polyester, 100% Polyester

EIGENSCHAFTEN atmungsaktives TPU-Laminat, Wassersäule  
10.000 mm, Wasserdampfdurchlässigkeit  
3.000 g/m<sup>2</sup>/24 h, Nähte verschweißt,  
100% wasserdicht, PFC-frei

GRÖSSE **S - 4XL**



39146-00814  
dunkelnavy

39146-00872  
stahlblau

39146-00307  
sand



39146-00200  
schwarz

39146-00543  
bronze

## 39150 KOS 86 MN JCKT FUNKTIONSJACKE MIT ABZIPPBARER KAPUZE

MATERIAL Full Dull Polyester Melange, 100% Polyester  
(recycelt)

EIGENSCHAFTEN atmungsaktives PU-Laminat, Wassersäule  
10.000 mm, Wasserdampfdurchlässigkeit  
3.000 g/m<sup>2</sup>/24 h, Nähte verschweißt,  
100% wasserdicht, PFC-frei

GRÖSSE **S - 4XL**



39150-00811  
dunkelblau

39150-00203  
anthrazit

39150-00756  
dunkeloliv





*EVERYDAY*



# PERFORMANCE COLLECTION

BIKE & HIKE // UNSERE PERFORMANCE KOLLEKTION STEHT FÜR TECHNISCHE  
FINESSE UND ZUVERLÄSSIGE PRODUKTE.

PFC  
FREE

10.000<sup>MM</sup>  
WASSERSÄULE

10.000  
g/m<sup>2</sup>/24h  
ATMUNGS  
AKTIVITÄT

39201 KOS 38 MN JCKT

PACKBAR

Regulierbare Kapuze

Helmkompatible Kapuze

Antigliss-Print

Leichtes Material für besten Tragekomfort

2 ½-Lagen

Unterarmventilation

Winddicht und atmungsaktiv

Verlängerter Ärmelsaum

Ausklappbarer Spritzschutz



**HIGHLIGHTS**



39187 KOS 10 MN TSHRT  
38234 KOS 1 MN BRMDS





## BIKE & HIKE

### 39191 KOS 5 MN TSHRT FUNKTIONS T-SHIRT

MATERIAL Single Jersey, carbon peached, 100% Polyester  
EIGENSCHAFTEN feuchtigkeitstransportierend, schnell trocknend  
GRÖSSE S - 4XL



39191-00756  
dunkeloliv

39191-00307  
sand

39191-00766  
frühlingsgrün

39191-00210  
grau

### 39187 KOS 10 MN TSHRT FUNKTIONS T-SHIRT

MATERIAL Melange Single Jersey, 100% Polyester  
EIGENSCHAFTEN schnell trocknend  
GRÖSSE S - 4XL



39187-00200  
schwarz

39187-00808  
himmelblau

39187-00766  
frühlingsgrün



### 39193 KOS 7 MN FLX JCKT <sup>(STRETCH)</sup> POWERSTRETCHJACKE MIT STEHKRAGEN

MATERIAL Powerstretch with Structured Stripe,  
88% Polyester, 12% Elasthan  
GRÖSSE S - XXL



39193-00200  
schwarz

39193-00756  
dunkeloliv

39193-00766  
frühlingsgrün

### 39219 KOS 67 MN FLX JCKT <sup>(STRETCH)</sup> POWERSTRETCHJACKE MIT KAPUZE

MATERIAL Powerstretch with structured backside,  
97% Polyester, 3% Elasthan  
GRÖSSE S - 4XL



39219-00200  
schwarz

39219-00814  
dunkelnavy







# PERFORMANCE



39197-00207  
dunkelgrau

39197-00808  
himmelblau



## 39197 KOS 34 MN JCKT HYBRIDJACKE MIT ABZIPPBAREN ÄRMELN

**MATERIALMIX** Full Dull Polyester Softshell Stretch, 100% Polyester | Rückseite: Full Dull Polyester Softshell Stretch, Interlock, 100% Polyester | Polyester Ripstop Pongee, 100% Polyester

**EIGENSCHAFTEN** atmungsaktives TPU-Laminat, Wassersäule 10.000 mm, Wasserdampfdurchlässigkeit 10.000 g/m<sup>2</sup>/24 h, wasserabweisend, PFC-frei

**GROSSE** S-XXL



38300-00200  
schwarz

38300-00808  
himmelblau



## 38300 KOS 31 MN SFTSHLL JCKT (STRETCH) (PACKABLE) SOFTSHELL JACKE MIT STEHKRAGEN, PACKBAR

**MATERIALMIX** Full Dull Softshell Stretch, 100% Polyester | Rückseite Full Dull Softshell Stretch: Mesh, 100% Polyester

**EIGENSCHAFTEN** atmungsaktives TPU Laminat, Wassersäule 10.000 mm, Wasserdampfdurchlässigkeit 10.000 g/m<sup>2</sup>/24h, wasserabweisend, PFC-frei

**GROSSE** S-XXL



38288-00200  
schwarz

38288-00814  
dunkelnavy

38288-00766  
frühlingsgrün

38288-00808  
himmelblau

## 38288 KOS 26 MN JCKT (PACKABLE) FUNKTIONSJACKE MIT EINROLLBARER KAPUZE, PACKBAR

**MATERIAL** Full Dull Polyester, 100% Polyester

**EIGENSCHAFTEN** atmungsaktives TPU Laminat, Wassersäule 10.000 mm, Wasserdampfdurchlässigkeit 10.000 g/m<sup>2</sup>/24h, Nähte verschweißt, 100% wasserdicht, PFC-frei

**GROSSE** S-4XL



39199-00200  
schwarz

39199-00756  
dunkeloliv

39199-00834  
petrol

39199-00211  
graumelange

## 39199 KOS 36 MN JCKT FUNKTIONSJACKE MIT ABZIPPBARER KAPUZE UND SPRITZSCHUTZ

**MATERIAL** Full Dull Polyester Melange, 100% Polyester (50% recycelt)

**EIGENSCHAFTEN** atmungsaktives TPU-Laminat, Wassersäule 10.000 mm, Wasserdampfdurchlässigkeit 10.000 g/m<sup>2</sup>/24 h, Nähte verschweißt, 100% wasserdicht, PFC-frei

**GROSSE** S-4XL





# BIKE & HIKE

## 38286 KOS 24 MN JCKT 2 1/2-LAGEN FUNKTIONSJACKE MIT KAPUZE

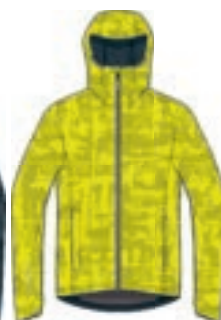
MATERIAL Dull Polyester, 100% Polyester  
EIGENSCHAFTEN atmungsaktives TPU Laminat, Wassersäule 10.000 mm, Wasserdampfdurchlässigkeit 10.000 g/m<sup>2</sup>/24h, Nähte verschweißt, 100% wasserdicht, PFC-frei

GRÖSSE S - XXL

PFC FREE



38286-00200  
schwarz



38286-00727  
neon lime



## 39201 KOS 38 MN JCKT (PACKABLE) 2 1/2-LAGEN FUNKTIONSJACKE MIT KAPUZE UND SPRITZSCHUTZ UND UNTERARMVENTILATION, PACKBAR

MATERIAL Full Dull Polyester Structure, 100% Polyester  
EIGENSCHAFTEN atmungsaktives TPU-Laminat, Wassersäule 10.000 mm, Wasserdampfdurchlässigkeit 10.000 g/m<sup>2</sup>/24 h, Nähte verschweißt, 100% wasserdicht, PFC-frei

GRÖSSE S - XXL

PFC FREE



39201-00200  
schwarz



39201-00210  
grau



39201-00814  
dunkelnavy



## 38234 KOS 1 MN BRMDS (STRETCH) FUNKTIONSBERMUDAS MIT GEPOLSTERTER INNENHOSE

MATERIAL Funktionsbermudas: Polyester Stretch Microtwill, 92% Polyester, 8% Elasthan | Innenhose: Polyester Stretch, 95% Polyester, 5% Elasthan

EIGENSCHAFTEN wasserabweisend, PFC-frei

GRÖSSE 46 - 60

PFC FREE



38234-00200  
schwarz



38234-00756  
dunkeloliv



38234-00814  
dunkelnavy



## 39204 KOS 231 MN SHRTS (STRETCH) GEPOLSTERTE INNENHOSE

MATERIAL Polyester Stretch, 95% Polyester, 5% Elasthan

GRÖSSE 46 - 60



39204-00200  
schwarz





# *PERFORMANCE*



# PERFORMANCE COLLECTION

OUTDOOR ACTIVE // UNSERE PERFORMANCE KOLLEKTION STEHT FÜR TECHNISCHE FINESSE UND ZUVERLÄSSIGE PRODUKTE.

Regulierbare Kapuze

Kinnschutz

Leichtes Stretchmaterial für besten Tragekomfort

Praktische Tasche

Unterarmventilation

2-Wege-Zipper

Winddicht und atmungsaktiv

Verstellbare Ärmelbündchen

Praktische Zipper-Taschen

Stretch

Reflektierende Elemente

PFC  
FREE

10.000<sup>MM</sup>  
WASSERSÄULE

10.000<sup>g/m<sup>2</sup>/24h</sup>  
ATMUNGS  
AKTIVITÄT

39227 KOS 31 MN JCKT

39231 KOS 45 MN BRMDS

FEATURES



39223 KOS 27 MN VST  
39215 KOS 56 MN TSHRT





# OUTDOOR ACTIVE

## 39215 KOS 56 MN TSHRT FUNKTIONS T-SHIRT

MATERIALMIX Single Jersey, carbon peached, 100% Polyester | Mesh, 100% Polyester  
GRÖSSE S - XXL



39215-00808 himmelblau 39215-00766 frühlingsgrün 39215-00238 dunkelanthra 39215-00529 dunkelaqua 39215-00609 mango

## 39213 KOS 69 MN FLX JCKT (STRETCH) POWERSTRETCHJACKE MIT STEHKRAGEN

MATERIAL Powerstretch with backside stripes, 88% Polyester, 12% Elasthan  
GRÖSSE S - XXL



39213-00814 dunkelnavy 39213-00808 himmelblau 39213-00756 dunkeloliv 39213-00645 orange

## 39219 KOS 67 MN FLX JCKT (STRETCH) POWERSTRETCHJACKE MIT KAPUZE

MATERIAL Powerstretch with structured backside, 97% Polyester, 3% Elasthan  
GRÖSSE S - 4XL



39219-00200 schwarz 39219-00814 dunkelnavy

## 39223 KOS 27 MN VST (STRETCH) HYBRIDWESTE MIT STEHKRAGEN

MATERIALMIX Full Dull Polyester Softshell Stretch, 100% Polyester | Rückseite Softshell Stretch: Interlock, 100% Polyester | Polyester Microfibre, 100% Polyester

EIGENSCHAFTEN atmungsaktives TPU-Laminat, Wassersäule 10.000 mm, Wasserdampfdurchlässigkeit 10.000 g/m<sup>2</sup>/24 h, wasserabweisend, PFC-frei  
GRÖSSE S - XXL



39223-00200 schwarz 39223-00766 frühlingsgrün 39223-00834 petrol





# PERFORMANCE



39221-00200  
schwarz

39221-00766  
frühlingsgrün

39221-00529  
dunkelaqua

## 39221 KOS 25 MN JCKT (STRETCH) HYBRIDJACKE MIT KAPUZE

MATERIALMIX Polyester Ripstop Pongee, 100% Polyester | Powerstretch with structured backside, 97% Polyester, 3% Elasthan  
EIGENSCHAFTEN atmungsaktives TPU-Laminat, Wassersäule 10.000 mm, Wasserdampfdurchlässigkeit 10.000 g/m<sup>2</sup>/24 h, wasserabweisend, PFC-frei  
GRÖSSE S - 4XL

PFC  
FREE



39229-00200  
schwarz

39229-00808  
himmelblau

39229-00756  
dunkeloliv

## 39229 KOS 33 MN SFTSHLL JCKT (STRETCH) SOFTSHELL JACKE MIT ABZIPPBARER KAPUZE

MATERIAL 4-Way Stretch with Mesh, 94% Polyester, 6% Elasthan | Rückseite 4-Way Stretch: Mesh, 100% Polyester  
EIGENSCHAFTEN atmungsaktives TPU Laminat, Wassersäule 10.000 mm, Wasserdampfdurchlässigkeit 10.000 g/m<sup>2</sup>/24 h, wasserabweisend, PFC-frei  
GRÖSSE S - 4XL

PFC  
FREE



39225-00200  
schwarz

39225-00834  
petrol

## 39225 KOS 29 MN JCKT 2 1/2-LAGEN FUNKTIONSJACKE MIT KAPUZE UND UNTERARMVENTILATION

MATERIAL Full Dull Polyester Ripstop, 100% Polyester  
EIGENSCHAFTEN atmungsaktives TPU Laminat, Wassersäule 10.000 mm, Wasserdampfdurchlässigkeit 10.000 g/m<sup>2</sup>/24 h, Nähte verschweißt, 100% wasserdicht, PFC-frei  
GRÖSSE S - XXL

PFC  
FREE



39227-00200  
schwarz

39227-00756  
dunkeloliv

39227-00529  
dunkelaqua

## 39227 KOS 31 MN JCKT (STRETCH) FUNKTIONSJACKE MIT KAPUZE UND UNTERARMVENTILATION

MATERIAL Full Dull Polyester Stretch, 88% Polyester, 12% Elasthan  
EIGENSCHAFTEN atmungsaktives TPU-Laminat, Wassersäule 10.000 mm, Wasserdampfdurchlässigkeit 10.000 g/m<sup>2</sup>/24 h, Nähte verschweißt, 100% wasserdicht, PFC-frei  
GRÖSSE S - XXL

PFC  
FREE





# OUTDOOR ACTIVE

## 39231 KOS 45 MN BRMDS (STRETCH) FUNKTIONSBERMUDAS

MATERIAL Stretch Polyester, 100% Polyester  
EIGENSCHAFTEN wasserabweisend, PFC-frei  
GRÖSSE 46-56



39231-00200  
schwarz



39231-00814  
dunkelnavy



39231-00834  
petrol



## 39233 KOS 46 MN BRMDS (STRETCH) FUNKTIONSBERMUDAS

MATERIAL Stretch Polyester, 100% Polyester  
EIGENSCHAFTEN wasserabweisend, PFC-frei  
GRÖSSE 46-56



39233-00238  
dunkelanthra



39233-00808  
himmelblau



39233-00529  
dunkelaqua



## 39237 KOS 47 MN PNTS (STRETCH) FUNKTIONSHOSE

MATERIAL Stretch Polyester, 100% Polyester  
EIGENSCHAFTEN wasserabweisend, PFC-frei  
GRÖSSE 46-56



39237-00238  
dunkelanthra



39237-00814  
dunkelnavy



39237-00834  
petrol



## 39235 KOS 48 MN PNTS (STRETCH) FUNKTIONSHOSE MIT ABZIPPBAREN BEINEN

MATERIAL Stretch Polyester, 100% Polyester  
EIGENSCHAFTEN wasserabweisend, PFC-frei  
GRÖSSE 46-56



39235-00200  
schwarz



39235-00814  
dunkelnavy



39235-00756  
dunkeloliv







# *PERFORMANCE*





KIDS *COLLECTION*



# EVERYDAY COLLECTION

UNSERE EVERYDAY KOLLEKTION BEGLEITET ZUVERLÄSSIG DURCH DEN ALLTAG.



39094 KOS 198 GRLS TSHRT  
39120 KOS 221 GRLS PNTS  
39100 KOS 203 GRLS QLTD JCKT  
40890 KOS 235 GRLS SFTSHLL JCKT

10.000<sup>mm</sup>  
WASSERSÄULE

PFC  
FREE



HIGHLIGHTS



39104 KOS 207 GRLS JCKT  
39096 KOS 199 GRLS TSHRT





# KIDS OUTDOOR

## 39094 KOS 198 GRLS TSHRT T-SHIRT

MATERIAL Single Jersey Melange, 60% Polyester, 35% Baumwolle, 5% Elasthan  
GRÖSSE 116 - 176



39094-00781  
peppermint

39094-00811  
dunkelblau

39094-00444  
hellpink

39094-00857  
helllavendel

39094-00837  
hell stahlblau

## 39096 KOS 199 GRLS TSHRT T-SHIRT

MATERIAL Single Jersey Melange, 60% Polyester, 35% Baumwolle, 5% Elasthan  
GRÖSSE 128 - 176



39096-00781  
peppermint

39096-00857  
helllavendel

39096-00837  
hell stahlblau

39096-00444  
hellpink

## 37828 KOS 50 GRLS DRSS KLEID

MATERIAL Single Jersey Melange, 60% Polyester, 35% Baumwolle, 5% Elasthan  
GRÖSSE 116 - 176



37828-00731  
hell stahlmint

37828-00442  
pink

37828-00811  
dunkelblau

## 39097 KOS 200 GRLS FLC JCKT FLEECEJACKE MIT STEHKRAGEN

MATERIAL Melange Knitwear, 100% Polyester  
GRÖSSE 116 - 176



39097-00814  
dunkelnavy

39097-00870  
eisblau

39097-00459  
rosenholz

39097-00444  
hellpink





# EVERYDAY



39098-00731 hell stahlmint  
 39098-00857 helllavendel  
 39098-00837 hell stahlblau  
 39098-00444 hellpink

**39098 KOS 201 GRLS KNTFLC JCKT**  
**STRICKFLEECEJACKE MIT STEHKRAGEN**

MATERIAL Strickfleece, 100% Polyester  
 GRÖSSE 128 - 176



39106-00781 peppermint  
 39106-00857 helllavendel  
 39106-00814 dunkelnavy  
 39106-00870 eisblau  
 39106-00212 hellgrau

**39106 KOS 209 GRLS KNTFLC JCKT**  
**STRICKFLEECEJACKE MIT KAPUZE**

MATERIAL Melange Knitwear, 100% Polyester  
 GRÖSSE 116 - 176



39099-00837 hell stahlblau  
 39099-00459 rosenholz

**39099 KOS 202 GRLS FLC JCKT**  
**FLEECEJACKE MIT KAPUZE**

MATERIAL Melange Knitwear, 100% Polyester  
 GRÖSSE 128 - 176



40888-00424 dunkelrose  
 40888-00771 pistazie

**40888 KOS 233 GRLS FLX JCKT** STRETCH  
**POWERSTRETCHJACKE MIT KAPUZE**

MATERIAL Powerstretch, 95% Polyester, 5% Elasthan  
 GRÖSSE 128 - 176





## KIDS OUTDOOR

### 39568 KOS 228 GRLS KNTFLC JCKT STRICKFLEECEJACKE MIT KAPUZE

MATERIAL Injection Knitwear, 100% Polyester  
GRÖSSE 128 - 176



39568-00837  
hell stahlblau

39568-00857  
helllavendel

39568-00814  
dunkelnavy



39568-00442  
pink

39568-00444  
hellpink



### 39647 KOS 229 GRLS JCKT 2-LAGEN FUNKTIONSJACKE MIT KAPUZE, PACKBAR

MATERIAL Bonded Single Jersey, 100% Polyester  
EIGENSCHAFTEN TPU-Laminat, Wassersäule 10.000 mm,  
wasserabweisend, PFC-frei

GRÖSSE 116 - 176

PFC  
FREE



39647-00781  
peppermint

39647-00857  
helllavendel

39647-00736  
hellapfel



39647-00811  
dunkelblau

39647-00870  
eisblau

39647-00442  
pink







# EVERYDAY



39108-00730 stahlmint  
 39108-00811 dunkelblau  
 39108-00870 eisblau  
 39108-00444 hellpink

## 39108 KOS 211 GRLS JCKT FUNKTIONSJACKE MIT KAPUZE, PACKBAR

MATERIAL Dull Polyester, 100% Polyester  
 EIGENSCHAFTEN TPU-Laminat, Wassersäule 10.000 mm, Nähte verschweißt, 100% wasserdicht, PFC-frei  
 GRÖSSE 116 - 176

PFC FREE



39104-00781 peppermint  
 39104-00857 helllavendel  
 39104-00870 eisblau  
 39104-00444 hellpink

## 39104 KOS 207 GRLS JCKT 2-LAGEN FUNKTIONSJACKE MIT KAPUZE

MATERIAL Bonded Single Jersey, 100% Polyester  
 EIGENSCHAFTEN TPU-Laminat, Wassersäule 10.000 mm, wasserabweisend, PFC-frei  
 GRÖSSE 116 - 176

PFC FREE



40890-00730 stahlmint  
 40890-00859 lavendel  
 40890-00814 dunkelnavy

## 40890 KOS 235 GRLS SFTSHLL JCKT SOFTSHELLJACKE MIT KAPUZE

MATERIAL Softshell, 100% Polyester | Rückseite Softshell:  
 Antipilling Microfleece, 100% Polyester  
 EIGENSCHAFTEN TPU-Laminat, Wassersäule 10.000 mm, wasserabweisend, PFC-frei  
 GRÖSSE 116 - 176

PFC FREE



40890-00851 stahlblau  
 40890-00442 pink  
 40890-00459 rosenholz





# KIDS OUTDOOR

## 39102 KOS 205 GRLS SFTSHLL JCKT SOFTSHELL JACKE MIT KAPUZE

MATERIAL Softshell, 100% Polyester | Rückseite Softshell:  
Interlock, 100% Polyester  
EIGENSCHAFTEN TPU-Laminat, Wassersäule 10.000 mm,  
wasserabweisend, PFC-frei  
GRÖSSE 128 - 176



39102-00730 stahlmint    39102-00814 dunkelnavy    39102-00459 rosenholz

## 39105 KOS 208 GRLS JCKT FUNKTIONSJACKE MIT KAPUZE

MATERIAL Polyester Microfibre, 100% Polyester  
EIGENSCHAFTEN TPU-Laminat, Wassersäule 10.000 mm,  
Nähte verschweißt, 100% wasserdicht, PFC-frei  
GRÖSSE 116 - 176



39105-00814 dunkelnavy    39105-00730 stahlmint    39105-00870 eisblau    39105-00442 pink

## 39103 KOS 206 GRLS JCKT FUNKTIONSJACKE MIT KAPUZE

MATERIAL Polyester Microfibre, 100% Polyester  
EIGENSCHAFTEN TPU-Laminat, Wassersäule 10.000 mm,  
Nähte verschweißt, 100% wasserdicht, PFC frei  
GRÖSSE 128 - 176



39103-00731 hell stahlmint    39103-00857 helllavendel    39103-00811 dunkelblau    39103-00444 hellpink





# EVERYDAY



39100-00730  
stahlmint

39100-00814  
dunkelnavy

39100-00870  
eisblau

39100-00459  
rosenholz

## 39100 KOS 203 GRLS QLTD JCKT JACKE IN DAUNENOPTIK MIT KAPUZE

MATERIAL Polyester Microfibre, 100% Polyester  
EIGENSCHAFTEN TPU-Laminat, Wassersäule 10.000 mm,  
wasserabweisend, PFC-frei

GRÖSSE 128 - 176

PFC  
FREE



39107-00731  
hell stahlmint

39107-00814  
dunkelnavy

## 39107 KOS 210 GRLS JCKT GUMMIERTE REGENJACKE MIT KAPUZE

MATERIAL Interlock mit Farb-Laminat, 100% Polyurethan |  
Rückseite: Interlock, 100% Polyester  
EIGENSCHAFTEN PU Farb-Laminat, Wassersäule 10.000 mm,  
Wasserdampfdurchlässigkeit 3.000 g/m<sup>2</sup>/24 h,  
Nähte verschweißt, 100% wasserdicht

GRÖSSE 128 - 176



39273-00730  
stahlmint

39273-00811  
dunkelblau

39273-00459  
rosenholz

## 39273 KOS 222 GRLS JCKT FUNKTIONSPARKA MIT KAPUZE

MATERIAL Full Dull Polyester, 100% Polyester  
EIGENSCHAFTEN TPU-Laminat, Wassersäule 10.000 mm,  
Nähte verschweißt, 100% wasserdicht, PFC frei

GRÖSSE 128 - 176

PFC  
FREE

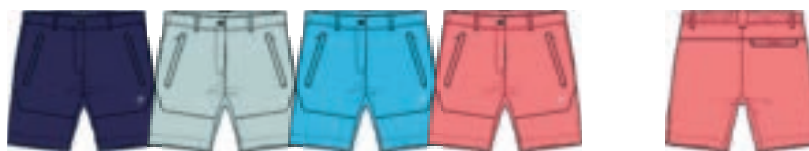




# KIDS OUTDOOR

## 39109 KOS 212 GRLS SHRTS FUNKTIONSSHORTS

MATERIAL Polyester Stretch Microtwill, 100% Polyester  
GRÖSSE 116 - 176



39109-00814  
dunkelnavy

39109-00731  
hell stahlmint

39109-00851  
stahlblau

39109-00442  
pink

## 39120 KOS 221 GRLS PNTS FUNKIONSLEGGINS

MATERIAL Polyester Stretch Jersey, 95% Polyester,  
5% Elasthan  
GRÖSSE 116 - 176



39120-00814  
dunkelnavy

39120-00459  
rosenholz



## 37845 KOS 137 GRLS PNTS FUNKTIONSHOSE MIT ABZIPPBAREN BEINEN

MATERIAL Polyester Stretch Microtwill, 100% Polyester  
GRÖSSE 116 - 176



37845-00339  
dunkelnavy

37845-00851  
stahlblau





*EVERYDAY*



# EVERYDAY COLLECTION

UNSERE EVERYDAY KOLLEKTION BEGLEITET ZUVERLÄSSIG DURCH DEN ALLTAG.



37975 KOS 74 BYS JCKT  
39111 KOS 214 BYS TSHRT  
39564 KOS 224 BYS JCKT  
38026 KOS 139 BYS PNTS

10.000<sup>MM</sup>  
WASSERSÄULE

PFC  
FREE



HIGHLIGHTS



39110 KOS 213 BYS TSHRT





# KIDS OUTDOOR

## 39110 KOS 213 BYS TSHRT T-SHIRT

MATERIAL Single Jersey Melange, 60% Polyester, 35% Baumwolle, 5% Elasthan  
GRÖSSE 116 - 176



39110-00212 hellgrau 39110-00806 hellblau 39110-00756 dunkeloliv 39110-00262 dunkel ozean

## 39111 KOS 214 BYS TSHRT T-SHIRT

MATERIAL Single Jersey Melange, 60% Polyester, 35% Baumwolle, 5% Elasthan  
GRÖSSE 128 - 176



39111-00212 hellgrau 39111-00262 dunkel ozean 39111-00122 dunkelbeige 39111-00103 ecru

## 39113 KOS 215 BYS FLC JCKT FLEECEJACKE MIT STEHKRAGEN

MATERIAL Melange Knitwear, 100% Polyester  
GRÖSSE 116 - 176



39113-00203 anthrazit 39113-00262 dunkel ozean 39113-00800 blau 39113-00749 grünanthrazit

## 39565 KOS 225 BYS KNTFLC JCKT STRICKFLEECEJACKE MIT KAPUZE

MATERIAL Melange Knitwear, 100% Polyester  
GRÖSSE 116 - 176



39565-00837 hell stahlblau 39565-00814 dunkelnavy 39565-00203 anthrazit 39565-00731 hell stahlmint







# EVERYDAY



39114-00837  
hell stahlblau

39114-00731  
hell stahlmint

39114-00638  
gebranntes gelb

**39114 KOS 216 BYS FLC JCKT**  
**FLEECEJACKE MIT STEHKRAGEN**  
MATERIAL Melange Knitwear, 100% Polyester  
GRÖSSE 128 - 176



39116-00212  
hellgrau

39116-00814  
dunkelnavy

39116-00503  
naturgrün

**39116 KOS 217 BYS KNTFLC JCKT**  
**STRICKFLEECEJACKE MIT KAPUZE**  
MATERIAL Injection Knitwear, 100% Polyester  
GRÖSSE 128 - 176



39116-00262  
dunkel ozean

39116-00122  
dunkelbeige



40889-00200  
schwarz

40889-00814  
dunkelnavy



**40889 KOS 234 BYS FLX JCKT** STRETCH  
**POWERSTRETCHJACKE MIT KAPUZE**  
MATERIAL Powerstretch with structured backside,  
97% Polyester, 3% Elasthan  
GRÖSSE 128 - 176





## KIDS OUTDOOR

### 39566 KOS 226 BYS JCKT FUNKTIONSJACKE MIT KAPUZE, PACKBAR

MATERIAL Dull Polyester, 100% Polyester  
EIGENSCHAFTEN TPU-Laminat, Wassersäule 10.000 mm,  
Nähte verschweißt, 100% wasserdicht, PFC-frei  
GRÖSSE 116 - 176



39566-00814  
dunkelnavy

39566-00800  
blau

39566-00756  
dunkeloliv



39566-00262  
dunkel ozean

39566-00749  
grünanthrazit



### 39564 KOS 224 BYS JCKT FUNKTIONSJACKE MIT KAPUZE, PACKBAR

MATERIAL Dull Polyester, 100% Polyester  
EIGENSCHAFTEN TPU-Laminat, Wassersäule 10.000 mm,  
Nähte verschweißt, 100% wasserdicht, PFC-frei  
GRÖSSE 116 - 176



39564-00200  
schwarz

39564-00814  
dunkelnavy

39564-00262  
dunkel ozean

39564-00477  
rostrot





# EVERYDAY



39648-00800  
blau

39648-00701  
apfel

39648-00503  
naturgrün

## 39648 KOS 230 BYS JCKT 2-LAGEN FUNKTIONSJACKE MIT KAPUZE, PACKBAR

MATERIAL Bonded Single Jersey, 100% Polyester  
EIGENSCHAFTEN TPU-Laminat, Wassersäule 10.000 mm,  
wasserabweisend, PFC-frei

GRÖSSE 116 - 176



39648-00262  
dunkel ozean

39648-00200  
schwarz



39274-00200  
schwarz

39274-00800  
blau

39274-00701  
apfel

39274-00477  
roströt

## 39274 KOS 223 BYS JCKT 2-LAGEN FUNKTIONSJACKE MIT KAPUZE

MATERIAL Bonded Single Jersey, 100% Polyester  
EIGENSCHAFTEN TPU-Laminat, Wassersäule 10.000 mm,  
wasserabweisend, PFC-frei

GRÖSSE 116 - 176





## KIDS OUTDOOR

### 39117 KOS 218 BYS SFTSHLL JCKT SOFTSHELL JACKE MIT KAPUZE

MATERIAL Softshell, 100% Polyester | Rückseite Softshell:  
Antipilling Microfleece, 100% Polyester  
EIGENSCHAFTEN TPU-Laminat, Wassersäule 10.000 mm,  
wasserabweisend, PFC-frei

GRÖSSE 116 - 176



39117-00814 dunkelnavy 39117-00800 blau 39117-00503 naturgrün 39117-00262 dunkel ozean 39117-00477 rostrut

### 39118 KOS 219 BYS SFTSHLL JCKT SOFTSHELLJACKE MIT KAPUZE

MATERIAL Softshell, 100% Polyester | Rückseite Softshell:  
Single Jersey Melange, 100% Polyester  
EIGENSCHAFTEN TPU-Laminat, Wassersäule 10.000 mm,  
wasserabweisend, PFC-frei

GRÖSSE 128 - 176



39118-00203 anthrazit 39118-00262 dunkel ozean 39118-00756 dunkeloliv 39118-00638 gebranntes gelb

### 37975 KOS 74 BYS JCKT FUNKTIONSJACKE MIT KAPUZE

MATERIAL Polyester Microfibre, 100% Polyester  
EIGENSCHAFTEN TPU-Laminat, Wassersäule 10.000 mm,  
Nähte verschweißt, 100% wasserdicht, PFC-frei

GRÖSSE 116 - 176



37975-00339 dunkelnavy 37975-00530 blau 37975-00503 naturgrün



37975-00638 gebranntes gelb 37975-00749 grünanthrazit





# EVERYDAY



37839-00203  
anthrazit

37839-00756  
dunkeloliv

37839-00262  
dunkel ozean

## 37839 KOS 61 BYS SFTSHLL JCKT SOFTSHELL JACKE MIT KAPUZE

MATERIAL Softshell, 100% Polyester | Rückseite Softshell:  
Single Jersey Melange, 100% Polyester

EIGENSCHAFTEN TPU-Laminat, Wassersäule 10.000 mm,  
wasserabweisend, PFC-frei

GRÖSSE 116 - 176



39119-00814  
dunkelnavy

39119-00503  
naturgrün

39119-00638  
gebranntes gelb

39119-00122  
dunkelbeige

## 39119 KOS 220 BYS JCKT GUMMIERTE REGENJACKE MIT KAPUZE

MATERIAL Interlock mit Farb-Laminat, 100% Polyurethan |  
Rückseite: Interlock, 100% Polyester

EIGENSCHAFTEN TPU Farb-Laminat, Wassersäule 10.000 mm,  
Wasserdampfdurchlässigkeit 3.000 g/m<sup>2</sup>/24 h,  
Nähte verschweißt, 100% wasserdicht

GRÖSSE 116 - 176



37976-00701  
apfel

37976-00262  
dunkel ozean

37976-00756  
dunkeloliv

37976-00749  
grünanthrazit

## 37976 KOS 75 BYS JCKT FUNKTIONSJACKE MIT KAPUZE

MATERIAL Polyester Microfibre, 100% Polyester

EIGENSCHAFTEN TPU-Laminat, Wassersäule 10.000 mm,  
Nähte verschweißt, 100% wasserdicht, PFC-frei

GRÖSSE 116 - 176





## KIDS OUTDOOR

### 39567 KOS 227 BYS BRMDS FUNKTIONSBERMUDAS

MATERIAL Polyester Stretch Microwill, 100% Polyester  
GRÖSSE 116 - 176



39567-00262  
dunkel ozean



39567-00756  
dunkeloliv



39567-00203  
anthrazit



### 38026 KOS 139 BYS PNTS FUNKTIONSHOSE MIT ABZIPPBAREN BEINEN

MATERIAL Polyester Stretch Microwill, 100% Polyester  
GRÖSSE 116 - 176



38026-00262  
dunkel ozean



38026-00756  
dunkeloliv



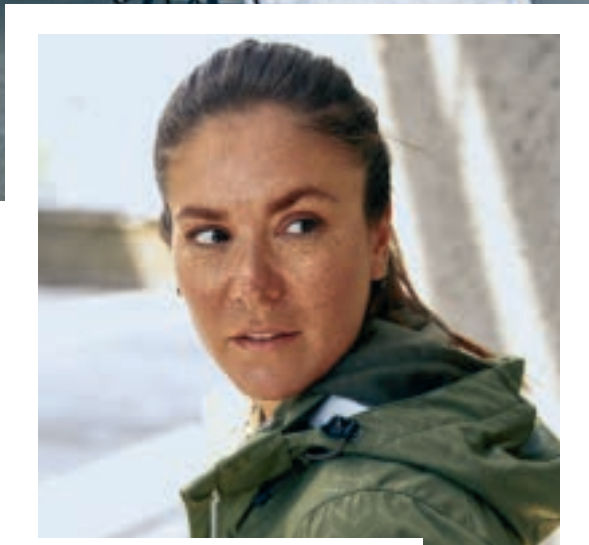
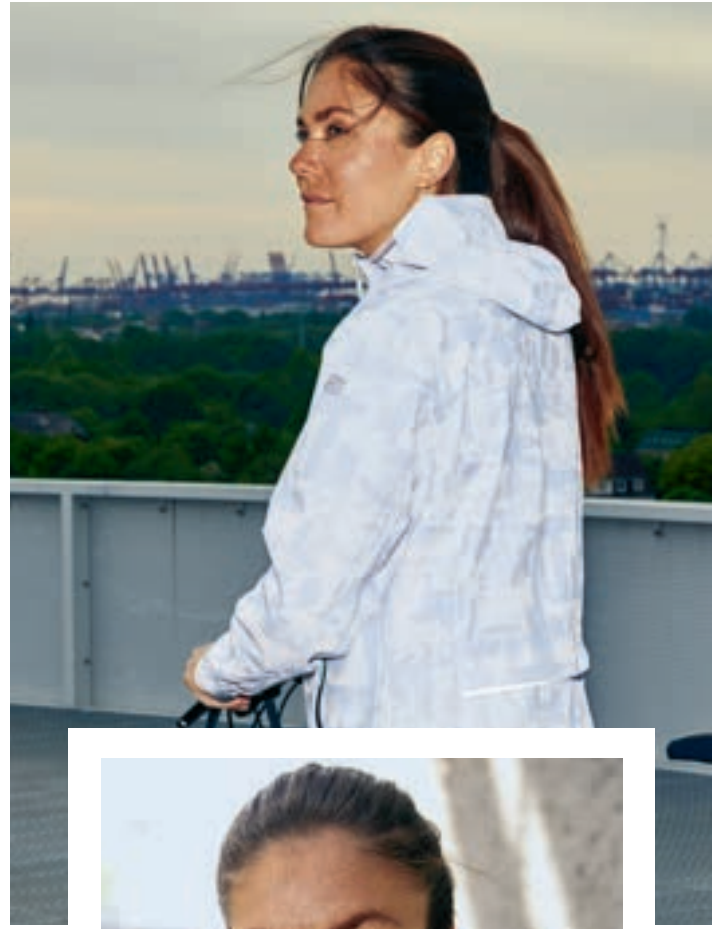
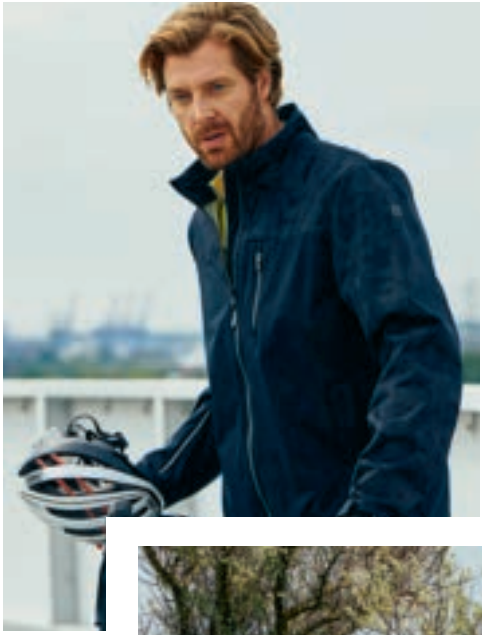
38026-00238  
dunkelanthra





*EVERYDAY*









# INNENDIENST

VERTRIEB	BUCHHALTUNG	KUNDENSERVICE	ZENTRALE
Deutschland Telefon +49 (0) 41 81 20 08 233 +49 (0) 41 81 20 08 236 +49 (0) 41 81 20 08 237 +49 (0) 41 81 20 08 238	Telefon +49 (0) 41 81 20 08 421 +49 (0) 41 81 20 08 426	kundenservice@killtec.de Telefon +49 (0) 41 81 20 08 510	Telefon +49 (0) 41 81 20 08 0
Österreich +49 (0) 41 81 20 08 238 Belgien +49 (0) 41 81 20 08 352 Niederlande +49 (0) 41 81 20 08 352			
Fax +49 (0) 41 81 20 08 249	Fax +49 (0) 41 81 20 08 429	Fax +49 (0) 41 81 20 08 519	Fax +49 (0) 41 81 20 08 489

## E-MAIL: VERKAUF@KILLTEC.DE

Besuchen Sie uns auch im Internet unter: [killtec.de](http://killtec.de) oder [shop.killtec.de](http://shop.killtec.de)  
 Hier finden Sie auch unser aktuelles Bildmaterial und die Logos zum Download,  
 ein Klick auf Bild- und Logomaterial genügt!

# GRÖSSENTABELLE

DAMEN	REGULAR	34	36	38	40	42	44	46	48	50	52	54	56
	UG/KG	17	18	19	20	21	22	23	24	25	26	27	28
	LG	68	72	76	80	84	88	92	96	100	104	108	112
HERREN	REGULAR	XXS	XS	S	M	L	XL	XXL	3XL	4XL	5XL	6XL	7XL
	UG/KG	22	23	24	25	26	27	28	29	30	31	32	33
	LG	88	90	94	98	102	106	110	114	118	122	124	126
				46	48	50	52	54	56	58	60	62	64
KIDS	REGULAR				116	128	140	152	164	176			
MINI		74/80	86/92	98/104	110/116	122/128							

# LIEFERBEDINGUNGEN

## DER WARENVERSAND ERFOLGT „FREI HAUS“ AB EINEM AUFTRAGSWERT IN HÖHE VON 100,00 € MIT TRANSPORTUNTERNEHMEN UNSERER WAHL.

Eil- und Sonderversand auf Wunsch des Käufers sowie Lieferungen mit einem Warenwert unter 100,00 € erfolgen gegen Erhebung einer Mehraufwandspauschale in Höhe von 10,00 €.

Die Ware ist sofort nach Erhalt auf Menge und Mängel zu überprüfen und eventuelle Beanstandungen sind uns unverzüglich mitzuteilen.

Der Direktversand an Dritte, im Auftrag von Kunden, wird von uns nicht vorgenommen. Es gelten unsere Verkaufs- und Lieferbedingungen.

## EVENTUELLE ÄNDERUNGEN AN DEN MODELLEN SOWIE PRODUKTIONSTECHNISCHE BEDINGTE, GERINGFÜGIGE FARBDIFFERENZEN SIND VORBEHALTEN.

\*UVP = unverbindliche Preisempfehlung





## AUSSENDIENST

AUSSENDIENST	TELEFON/MAIL	ANSPRECHPARTNER	GEBIET	ORDERBÜRO
Jan-Uwe Guhl	Mobil 0173-6492441 guhl@killtec.de	Nicole Feige feige@killtec.de Tel. 04181-2008 236	<b>1</b> Berlin Brandenburg Mecklenburg-Vorpommern Schleswig-Holstein	MMC Raum A 210 Münchener Ring 2 04435 Schkeuditz
Ulrich Rath	Mobil 0172-6479153 rath@killtec.de	Kirsten Oberstein oberstein@killtec.de Tel. 04181-2008 237	<b>2</b> Bremen Hamburg Niedersachsen ----- Hessen PLZ 3..	killtec Sport- u. Freizeit GmbH Zimmererstr. 5 21244 Buchholz ----- Haus der Mode 1 Raum 0420 Kölner Str. 1 65760 Eschborn
Dustin Hamacher  Jan Fausten	Mobil 0162-1007076 dhamacher@killtec.de  Mobil 0174-1641080 fausten@killtec.de  Tel. 02131-1257695	Imke Bostelmann bostelmann@killtec.de Tel. 04181-2008 238	<b>3</b> Nordrhein - Westfalen  ----- Rheinland-Pfalz PLZ 5..., 65 Hessen PLZ 5..., 60..., 61..., 63..., 65...	Sport-Fashion-Center II. OG, BT IV, Raum C 208 Anton-Kux-Str. 2 41460 Neuss ----- Haus der Mode 1 Raum 0420 Kölner Str. 1 65760 Eschborn
Thomas Wünsche	Mobil 0172-1978717 wuensche@killtec.de	Nicole Feige feige@killtec.de Tel. 04181-2008 236	<b>4</b> Thüringen Sachsen-Anhalt Sachsen	MMC Raum A 210 Münchener Ring 2 04435 Schkeuditz
Manuel Zimmerer	Mobil 0172-4061110 Tel. 07031-2645372 zimmerer@killtec.de	Kirsten Oberstein oberstein@killtec.de Tel. 04181-2008 237	<b>5</b> Baden-Württemberg  ----- Saarland Rheinland-Pfalz PLZ 66..., 67..., 76... Hessen PLZ 64..., 68..., 69..., Bayern PLZ 6...	HDK 1 EG, Raum 01 Mahdentalstr. 108 71065 Sindelfingen ----- Haus der Mode 1 Raum 0420 Kölner Str. 1 65760 Eschborn
Benjamin Kanus	Mobil 0160-97933447 kanus@killtec.de	Imke Bostelmann bostelmann@killtec.de Tel. 04181-2008 238	<b>6</b> Bayern (außer PLZ 6... > s. Manuel Zimmerer)	MOC Atrium B / Raum B113/114 Lilienthalallee 40 80939 München



KEY ACCOUNT MANAGER	TELEFON/MAIL		ORDERBÜRO
Werner Hamacher	Mobil 0160-90954312 Tel. 02131-1257695 hamacher@killtec.de		Sport-Fashion-Center II. OG, BT IV, Raum C 208 Anton-Kux-Str. 2 41460 Neuss

## VERTRETUNG IN ÖSTERREICH, NIEDERLANDE UND BELGIEN

AUSSENDIENST	TELEFON/MAIL	ANSPRECHPARTNER	GEBIET	ORDERBÜRO
killtec NL Patrick Rüther	Mobil +31 615642245 ruether@killtec.de	Larissa Faiad faiad@killtec.de Tel. +49 (0) 4181-2008 352	Niederlande	Sports Business Center, B20/B22 Plesmanstraat 1 NL-3833 LA Leusden
killtec BE Olivier Van Hee	Tel. +32 93283202 Mobil +32 475725665 spiroux@telenet.be	Larissa Faiad faiad@killtec.de Tel. +49 (0) 4181-2008 352	Belgien	Gaversepontweg 8 BE-9810-Nazareth
killtec AT Ruprecht Hauschildt	Mobil +43 6605258173 hauschildt@killtec.de	Imke Bostelmann bostelmann@killtec.de Tel. +49 (0) 4181-2008 238	Österreich	Brandboxx Salzburg, 3. OG, Raum A1 Moosfeldstrasse 1 A - 5101 Bergheim







# INHALTSVERZEICHNIS

ARTIKELNR.	ARTIKEL	SEITE	ARTIKELNR.	ARTIKEL	SEITE	ARTIKELNR.	ARTIKEL	SEITE
34723-000	CARLEB	44	38236-000	KOS 2 WMN BRMDS	27	39094-000	KOS 198 GRLS TSHRT	62
36666-000	LILLEO MN TSHRT C	36	38266-000	KOS 6 MN JCKT	39	39096-000	KOS 199 GRLS TSHRT	62
36667-000	LILLEO MN PL SHRT	36	38272-000	KOS 12 WMN PNTS	13	39097-000	KOS 200 GRLS JCKT	62
36862-000	TRIN WMN JCKT A	09	38273-000	KOS 13 MN PNTS	41	39098-000	KOS 201 GRLS KNTFLC JCKT	63
36866-000	TRIN MN JCKT A	39	38278-000	KOS 17 WMN PNTS	12	39099-000	KOS 202 GRLS JCKT	63
37010-000	LILLEO WMN TSHRT F	06	38279-000	KOS 18 WMN PNTS	13	39100-000	KOS 203 GRLS QLTD JCKT	67
37734-000	TRIN WMN SFTSHLL VST	08	38281-000	KOS 19 MN PNTS	40	39102-000	KOS 205 GRLS SFTSHLL JCKT	66
37735-000	TRIN MN SFTSHLL VST	38	38282-000	KOS 20 MN PNTS	40	39103-000	KOS 206 GRLS JCKT	66
37828-000	KOS 50 GRLS DRSS	62	38284-000	KOS 22 WMN JCKT	26	39104-000	KOS 207 GRLS SFTSHLL JCKT	65
37839-000	KOS 61 BYS SFTSHLL JCKT	77	38286-000	KOS 24 MN JCKT	50	39105-000	KOS 208 GRLS JCKT	66
37845-000	KOS 137 GRLS PNTS	68	38287-000	KOS 25 WMN JCKT	25	39106-000	KOS 209 GRLS KNTFLC JCKT	63
37926-000	KOS 116 WMN QLTD JCKT	20	38288-000	KOS 26 MN JCKT	49	39107-000	KOS 210 GRLS JCKT	67
37928-000	KOS 117 WMN QLTD JCKT	21	38300-000	KOS 31 MN SFTSHLL JCKT	49	39108-000	KOS 211 GRLS JCKT	65
37934-000	KOS 121 WMN FLX JCKT	20	38313-000	KOS 41 WMN TP	06	39109-000	KOS 212 GRLS SHRTS	68
37938-000	KOS 123 WMN FLX JCKT	20	38318-000	KOS 46 WMN TSHRT	06	39110-000	KOS 213 BYS TSHRT	72
37941-000	KOS 125 WMN TSHRT	20	38383-000	KOS 133 WMN JCKT	10	39111-000	KOS 214 BYS TSHRT	72
37945-000	KOS 128 WMN SHRTS	21	38390-000	KOS 176 WMN SFTSHLL JCKT	10	39113-000	KOS 215 BYS JCKT	72
37975-000	KOS 74 BYS JCKT	76	38457-000	KOS 159 WMN PNTS	12	39114-000	KOS 216 BYS KNTFLC JCKT	73
37976-000	KOS 75 BYS JCKT	77	39012-000	KOS 202 WMN PNTS	13	39116-000	KOS 217 BYS KNTFLC JCKT	73
38009-000	KOS 98 MN WVN SHRT	42	39017-000	KOS 201 MN PTS	40	39117-000	KOS 218 BYS SFTSHLL JCKT	76
38026-000	KOS 139 BYS PNTS	78	39053-000	WMN FLC JCKT 8	07	39118-000	KOS 219 BYS SFTSHLL JCKT	76
38234-000	KOS 1 MN BRMDS	50	39054-000	MN FLC JCKT 5	37	39119-000	KOS 220 BYS JCKT	77

Preisirrtümer und Änderungen vorbehalten





ARTIKELNR.	ARTIKEL	SEITE	ARTIKELNR.	ARTIKEL	SEITE	ARTIKELNR.	ARTIKEL	SEITE
39120-000	KOS 221 GRLS PNTS	68	39149-000	KOS 78 WMN DRSS	15	39186-000	KOS 1 WMN TSHRT	24
39122-000	KOS 104 WMN TP	14	39150-000	KOS 86 MN JCKT	44	39187-000	KOS 10 MN TSHRT	48
39123-000	KOS 73 WMN TSHRT	14	39151-000	KOS 88 WMN FLX JCKT	15	39190-000	KOS 4 WMN TSHRT	24
39124-000	KOS 74 WMN TP	14	39154-000	KOS 83 WMN PLSHRT	07	39191-000	KOS 5 MN TSHRT	48
39127-000	KOS 97 MN TSHRT	42	39155-000	KOS 96 WMN TSHRT	06	39192-000	KOS 6 WMN FLX JCKT	24
39130-000	KOS 76 WMN WVN SHRT	15	39156-000	KOS 79 MN TSHRT	36	39193-000	KOS 7 MN FLX JCKT	48
39131-000	KOS 77 WMN WVN SHRT	14	39158-000	KOS 98 WMN WVN SHRT	07	39194-000	KOS 8 WMN FLX JCKT	24
39132-000	KOS 100 MN WVN SHRT	42	39159-000	KOS 95 MN WVN SHRT	37	39196-000	KOS 23 WMN JCKT	25
39134-000	KOS 68 WMN FLX JCKT	16	39161-000	KOS 101 WMN FLX JCKT	08	39197-000	KOS 34 MN JCKT	49
39135-000	KOS 71 MN FLX JCKT	42	39163-000	KOS 80 MN FLX JCKT	38	39198-000	KOS 35 WMN JCKT	25
39136-000	KOS 70 WMN FLX JCKT	16	39164-000	KOS 63 WMN JCKT	09	39199-000	KOS 36 MN JCKT	49
39137-000	KOS 72 MN FLX JCKT	43	39167-000	KOS 49 WMN JCKT	11	39200-000	KOS 37 WMN JCKT	26
39138-000	KOS 89 WMN SFTSHLL JCKT	16	39168-000	KOS 50 WMN JCKT	11	39201-000	KOS 38 MN JCKT	50
39140-000	KOS 90 WMN SFTSHLL JCKT	16	39169-000	KOS 54 WMN JCKT	11	39203-000	KOS 53 WMN SKORT	27
39141-000	KOS 91 WMN SFTSHLL JCKT	17	39171-000	KOS 82 MN FLX JCKT	38	39204-000	KOS 231 MN SHRTS	50
39142-000	KOS 84 MN SFTSHLL JCKT	43	39172-000	KOS 62 MN SFTSHLL JCKT	39	39205-000	KOS 232 WMN SHRTS	27
39143-000	KOS 93 WMN PRK	17	39174-000	KOS 60 MN SFTSHLL JCKT	38	39213-000	KOS 69 MN FLX JCKT	54
39144-000	KOS 94 WMN PRK	17	39175-000	KOS 61 WMN SFTSHLL JCKT	08	39214-000	KOS 55 WMN TSHRT	30
39145-000	KOS 92 WMN JCKT	17	39176-000	KOS 102 WMN FLX JCKT	08	39215-000	KOS 56 MN TSHRT	54
39146-000	KOS 85 MN JCKT	44	39177-000	KOS 107 MN TSHRT	36	39216-000	KOS 58 WMN FLX JCKT	30
39147-000	KOS 87 MN JCKT XENIOS	43	39178-000	KOS 110 MN BRMDS	39	39219-000	KOS 67 MN FLX JCKT	48, 54
39148-000	KOS 103 WMN DRSS	15	39179-000	KOS 108 WMN BRMDS	11	39220-000	KOS 24 WMN JCKT	30





# INHALTSVERZEICHNIS

ARTIKELNR.	ARTIKEL	SEITE	ARTIKELNR.	ARTIKEL	SEITE
39221-000	KOS 25 MN JCKT	55	39564-000	KOS 224 BYS JCKT	74
39222-000	KOS 26 WMN VST	30	39565-000	KOS 225 BYS KNTFLC JCKT	72
39223-000	KOS 27 MN VST	54	39566-000	KOS 226 BYS JCKT	74
39224-000	KOS 28 WMN JCKT	31	39567-000	KOS 227 BYS BRMDS	78
39225-000	KOS 29 MN JCKT	55	39568-000	KOS 228 GRLS KNTFLC JCKT	64
39226-000	KOS 30 WMN JCKT	31	39647-000	KOS 229 GRLS SFTSHLL JCKT	64
39227-000	KOS 31 MN JCKT	55	39648-000	KOS 230 BYS SFTSHLL JCKT	75
39228-000	KOS 32 WMN SFTSHLL JCKT	31	40826-000	KOS 133 KG WMN JCKT	10
39229-000	KOS 33 MN SFTSHLL JCKT	55	40888-000	KOS 8 GRLS FLX JCKT	63
39230-000	KOS 40 WMN SHRTS	32	40889-000	KOS 67 BYS FLX JCKT	73
39231-000	KOS 45 MN BRMDS	56	40890-000	KOS 235 GRLS SFTSHLL JCKT	65
39232-000	KOS 41 WMN SHRTS	32	40893-000	KOS 203 KG WMN PNTS	13
39233-000	KOS 46 MN BRMDS	56	40894-000	KOS 204 MN PNTS KG	41
39234-000	KOS 42 WMN PNTS	32			
39235-000	KOS 48 MN PNTS	56			
39236-000	KOS 43 WMN PNTS	32			
39237-000	KOS 47 MN PNTS	56			
39238-000	KOS 44 WMN PNTS	32			
39248-000	KOS 19 WMN PNTS	12			
39249-000	KOS 20 WMN PNTS	12			
39273-000	KOS 222 GRLS JCKT	67			
39274-000	KOS 223 BYS SFTSHLL JCKT	75			

Preisirrtümer und Änderungen vorbehalten



# ALLGEMEINE GESCHÄFTSBEDINGUNGEN

## VERKAUFS- UND LIEFERBEDINGUNGEN DER KILLTEC SPORT- UND FREIZEIT GMBH FÜR HANDELSGESCHÄFTE

### 1. GELTUNG, VERTRAGSABSCHLUSS

Für Angebote von killtec und alle Kaufverträge, Werklieferungsverträge mit killtec einschließlich Beratungen gelten die nachstehenden Bedingungen. Allgemeine Einkaufsbedingungen des Käufers werden nicht anerkannt. Abweichende Vereinbarungen bedürfen der schriftlichen Bestätigung von killtec.

Angebote sind freibleibend. Ein Vertrag kommt mit schriftlicher Auftragsbestätigung von killtec oder der Ausführung der Lieferung zustande. Verbesserungen sowie sonstige Änderungen an Modellen einschließlich geringfügiger Farbabweichungen sind zulässig, wenn diese für den Käufer zumutbar sind.

### 2. PREISE

Es gelten die am Liefertag gültigen killtec-Preislisten bzw. Angebotspreise zuzüglich der am Liefertag gültigen gesetzlichen Mehrwertsteuer. Preisänderungen sind vorbehalten.

### 3. LIEFERUNG, LIEFERFRISTEN

Lieferfristen beginnen nicht vor völliger Klarstellung aller Einzelheiten des Auftrages. Lieferfristen sind eingehalten, wenn bis zu ihrem Ablauf der Liefergegenstand zum Versand gebracht oder abgeholt ist oder, falls die Auslieferung sich aus Gründen verzögert, die der Käufer zu vertreten hat, bei Mitteilung der Versandbereitschaft innerhalb der vereinbarten Lieferfrist.

Verhindern höhere Gewalt, Streik oder Aussperrung oder sonstige Arbeitskämpfmaßnahmen oder deren Auswirkungen oder sonstige Ereignisse, die außerhalb des Willens von killtec liegen, die Erfüllung der Lieferpflicht, verlängern sich die Lieferfristen um die Dauer der Behinderung und einer angemessenen Anlaufzeit. Dies gilt auch, wenn die Umstände bei Unterlieferanten oder während eines Lieferverzuges eintreten.

Beginn und Ende derartiger Hindernisse werden dem Käufer unverzüglich mitgeteilt. Ist killtec oder dem Käufer aufgrund der Lieferverzögerung die Erfüllung des Vertrages unzumutbar, steht beiden ein Rücktrittsrecht zu.

Bei Lieferverzug oder von killtec verschuldeter Unmöglichkeit ist der Käufer unter den gesetzlichen Voraussetzungen zum Rücktritt berechtigt. Für etwaige weitere Ansprüche aus Lieferverzug und Unmöglichkeit gilt Ziffer 7 dieser Bedingungen. Zeit- und mengengerechte Teillieferungen sind zulässig und können getrennt abgerechnet werden. Richtige und rechtzeitige Selbstbelieferung bleibt vorbehalten. Die Lieferung innerhalb Deutschlands von Bestellungen mit einem Warenwert von über 100,00€ erfolgt frei Haus mit Beförderungsmitteln nach killtec Wahl und auf Gefahr des Käufers zu dessen Geschäftssitz. Eil- und Sonderversand auf Wunsch des Käufers sowie Lieferungen von Aufträgen mit einem Warenwert unter 100,00€ erfolgen auf Kosten und Gefahr des Käufers. Es wird eine Mehraufwandspauschale berechnet, die sich aus der jeweils gültigen Preisliste ergibt.

Lieferungen ins Ausland werden grundsätzlich unfrei ab Lager ausgeführt. Zölle, Importsteuern u.ä. Abgaben gehen zu Lasten des Käufers.

### 4. ZAHLUNGSBEDINGUNGEN

Für Lieferungen innerhalb Deutschlands gewährt killtec bei Zahlungseingang innerhalb von 10 Tagen nach Rechnungsdatum 4% Skonto. Innerhalb von 30 Tagen nach Rechnungsdatum hat die Zahlung ohne Abzug netto Kasse zu erfolgen. Ein vereinbarter Skontoabzug ist unzulässig, solange ältere fällige Rechnungen noch nicht vollständig beglichen sind. Sonderverkäufe werden ausschließlich auf Basis netto Kasse mit sofortiger Fälligkeit abgewickelt. Lieferungen ins Ausland erfolgen grundsätzlich nur gegen Vorkasse.

Abweichende Vereinbarungen sind nur gültig, wenn diese in einem Angebot oder in einer gültigen Preisliste ausgewiesen sind. Als Datum des Eingangs der Zahlung gilt der Tag, an dem der Betrag bei killtec vorliegt oder dem Konto gutgeschrieben wird.

Das Risiko des Zahlungsweges geht in jedem Falle zu Lasten des Käufers.

Für Verzugszeiten werden die gesetzlichen Zinsen berechnet

(8 Prozentpunkte über dem Basiszinssatz). Das Recht, einen weitergehenden Verzugsschaden geltend zu machen, bleibt hiervon unberührt. Wechsel werden nicht als Zahlungsmittel angenommen.

Wird nach Vertragsabschluss erkennbar, dass der Anspruch von killtec auf Zahlung durch mangelnde Leistungsfähigkeit des Käufers gefährdet wird, ist killtec berechtigt, die sofortige Bezahlung aller noch offenen Forderungen zu verlangen und die Erfüllung abgeschlossener Lieferverträge nur gegen Sicherheitsleistung oder Vorauskasse auszuführen. Weitere gesetzliche Ansprüche bleiben unberührt.

Gegen Ansprüche von killtec kann der Käufer nur dann aufrechnen, wenn die Gegenforderung des Käufers unbestritten oder rechtskräftig festgestellt ist. Gleiches gilt für die Ausübung eines Zurückbehaltungs- oder Leistungsverweigerungsrechts.

### 5. EIGENTUMSVORBEHALT

Die Ware bleibt bis zur vollen Bezahlung sämtlicher offener Forderungen aus der Geschäftsbeziehung einschließlich Nebenforderungen und bis zur Einlösung von Schecks Eigentum von killtec. Bei laufender Rechnung gilt das Vorbehaltseigentum als Sicherung der Saldoforderung von killtec.

Wird die Vorbehaltsware mit anderen killtec nicht gehörenden Waren vermischt, erwirbt killtec Miteigentum an der neuen Sache im Verhältnis des Rechnungswertes ihrer Vorbehaltsware zum Wert der übrigen vermischten Ware zum Zeitpunkt der Vermischung. Der Käufer verwahrt diese mit kaufmännischer Sorgfalt für killtec. Der Käufer ist zur Weiterveräußerung der Vorbehaltsware nur unter Berücksichtigung der nachstehenden Bestimmungen und nur mit der Maßgabe berechtigt, dass Forderungen aus dem Weiterverkauf auf killtec übergehen. Die Befugnisse des Käufers, im ordnungsgemäßen Geschäftsverkehr Vorbehaltsware zu veräußern, enden mit dem Widerruf durch killtec infolge einer bekannt gewordenen Bonitätsverschlechterung.

Die Vorbehaltsware hat der Käufer ausreichend, insbesondere gegen Feuer und Diebstahl, zu versichern. Ansprüche gegen die Versicherungen aus einem Schadensfall werden bereits jetzt in Höhe des Wertes der Vorbehaltsware (Bruttobetrag der killtec-Rechnungen) an killtec abgetreten.

Der Käufer tritt hiermit alle ihm aus der Weiterveräußerung oder aus einem sonstigen Rechtsgrund hinsichtlich der von killtec gelieferten Waren jetzt oder später zustehenden Forderungen mit ihrer Entstehung in Höhe des Wertes der Vorbehaltsware im voraus an killtec ab. killtec nimmt die Abtretung an.

Wert der Vorbehaltsware ist der Rechnungsbetrag zzgl. eines Sicherungsaufschlages von 10%, der jedoch außer Ansatz bleibt, soweit ihm Rechte Dritter entgegenstehen.

Der Käufer bleibt solange zur Einziehung der abgetretenen Forderungen im eigenen Namen ermächtigt, als er seinen vertraglichen Verpflichtungen killtec gegenüber ordnungsgemäß nachkommt und / oder keine Verschlechterung seiner wirtschaftlichen Lage eintritt.

Von einer Pfändung oder jeder anderen Beeinträchtigung der Eigentumsrechte von killtec durch Dritte hat der Käufer unverzüglich Mitteilung zu machen und das Eigentumsrecht von killtec auch gegenüber dem Dritten schriftlich zu bestätigen. Eine Pfändung oder Sicherungsübereignung der Vorbehaltsware ist dem Käufer untersagt.

Übersteigt der Wert der killtec gegebenen Sicherheiten die Forderungen um insgesamt mehr als 10%, ist killtec auf Verlangen des Käufers zur Freigabe entsprechender Sicherheiten verpflichtet. Mit Tilgung aller offenen Forderungen aus der Geschäftsverbindung gehen das Eigentum an der Vorbehaltsware und die abgetretenen Forderungen auf den Käufer über.

### 6. MÄNGELHAFTUNG

Offensichtliche oder erkennbare Mängel sind unverzüglich, spätestens aber innerhalb einer Woche nach Empfang der Ware, nicht erkennbare Mängel unverzüglich nach Entdeckung schriftlich anzuzeigen. Unbeschadet etwaiger Verhandlungen über Beanstandungen be-

hält sich killtec den Einwand nicht rechtzeitiger und nicht ordnungsgemäßer Untersuchungs- und Mängelrüge vor.

Mangelhafte Ware ist mit Lieferschein und Packzettel an killtec zu senden und wird in angemessener Frist nach Wahl von killtec nachgebessert oder durch einwandfreie Ware ersetzt. Schlägt die Nacherfüllung endgültig fehl oder lässt killtec eine ihr gesetzte angemessene Frist für die Nacherfüllung durch eigenes Verschulden fruchtlos verstreichen oder lehnt killtec die Nacherfüllung ab oder ist diese unmöglich oder dem Käufer unzumutbar, kann der Käufer vom Verträge zurücktreten oder Minderung verlangen. Liegen nur geringfügige Abweichungen vor, die die Funktion nicht beeinträchtigen, steht dem Besteller nur Minderung zu.

Die Mängelhaftung ist, sofern ein Mangel nicht arglistig verschwiegen wurde oder eine Beschaffenheitsgarantie gegeben wurde, ausgeschlossen, wenn es sich um B-Ware oder Partien zu besonderen Bedingungen handelt. Mängelansprüche nach § 437 BGB verjähren 12 Monate ab Ablieferung. Für die Haftung auf Schadensersatz gilt Ziffer 7 dieser Bedingungen.

### 7. ALLGEMEINE HAFTUNG

Unbeschadet der Regelung unter Ziffer 3 dritter Absatz sind Schadensersatzansprüche jeglicher Art - im Rahmen und außerhalb der Mängelhaftung - z.B. aus Verzug oder Unmöglichkeit, wegen Verletzung sonstiger vertraglicher Pflichten, aus Verschulden bei Vertragsschluss, aus unerlaubter Handlung oder aus sonstigem Rechtsgrund, insbesondere auch von Schäden, die nicht am Liefergegenstand selbst entstehen, ausgeschlossen, sofern die beiden nachfolgenden Absätze nicht etwas anderes beinhalten.

Eine Haftung gilt nur bei Vorsatz oder grober Fahrlässigkeit, bei schuldhafter Verletzung von Leben, Körper, Gesundheit, bei Mängeln, die arglistig verschwiegen wurden, bei Übernahme einer Beschaffenheitsgarantie oder bei Mängeln des Liefergegenstandes, soweit nach dem Produkthaftungsgesetz für Sachschäden an privat genutzten Gegenständen oder für Personenschäden gehaftet wird.

Bei schuldhafter Verletzung wesentlicher Vertragspflichten haftet killtec ebenfalls; in diesem Falle ist die Haftung jedoch auf den vertragstypischen, vernünftigerweise voraussehbaren Schaden begrenzt.

Wesentliche Vertragspflichten sind solche, deren Erfüllung die ordnungsgemäße Durchführung des Vertrages überhaupt erst ermöglicht und deren Einhaltung der Vertragspartner regelmäßig vertraut und vertrauen darf.

### 8. ERFÜLLUNGSORT, GERICHTSSTAND, SONSTIGES

Erfüllungsort ist der Geschäftssitz von killtec. Ausschließlicher Gerichtsstand für alle Streitigkeiten mit Kaufleuten oder Personen, die keinen Allgemeinen Gerichtsstand im Inland haben - auch bei Scheckklagen - ist Hamburg. killtec ist berechtigt, den Käufer auch an seinem Allgemeinen Gerichtsstand zu verklagen. Es gilt deutsches Recht. Die Anwendung des Übereinkommens der Vereinten Nationen über Verträge über den internationalen Warenkauf (CISG) ist ausgeschlossen. Soweit bei der Bestellung von killtec verwendet, gelten die Incoterms 2000 in ihrer jeweils neuesten Fassung. Die Unwirksamkeit einzelner Bestimmungen berührt die Gültigkeit dieser Bedingungen im Übrigen nicht.

Alle personenbezogenen Daten werden von killtec vertraulich unter Beachtung der gesetzlichen Bestimmungen behandelt.

Stand: 01.06.2012



**killtec®**

Sport- und Freizeit GmbH  
Zimmererstraße 5  
21244 Buchholz i. d. N.

Fon +49 (0) 4181 2008-0  
Fax +49 (0) 4181 2008-249  
E-Mail [verkauf@killtec.de](mailto:verkauf@killtec.de)

[www.killtec.com](http://www.killtec.com)

printed in Germany  
Art. No. 40856-000 [DE] / 40857-000 [EN]

