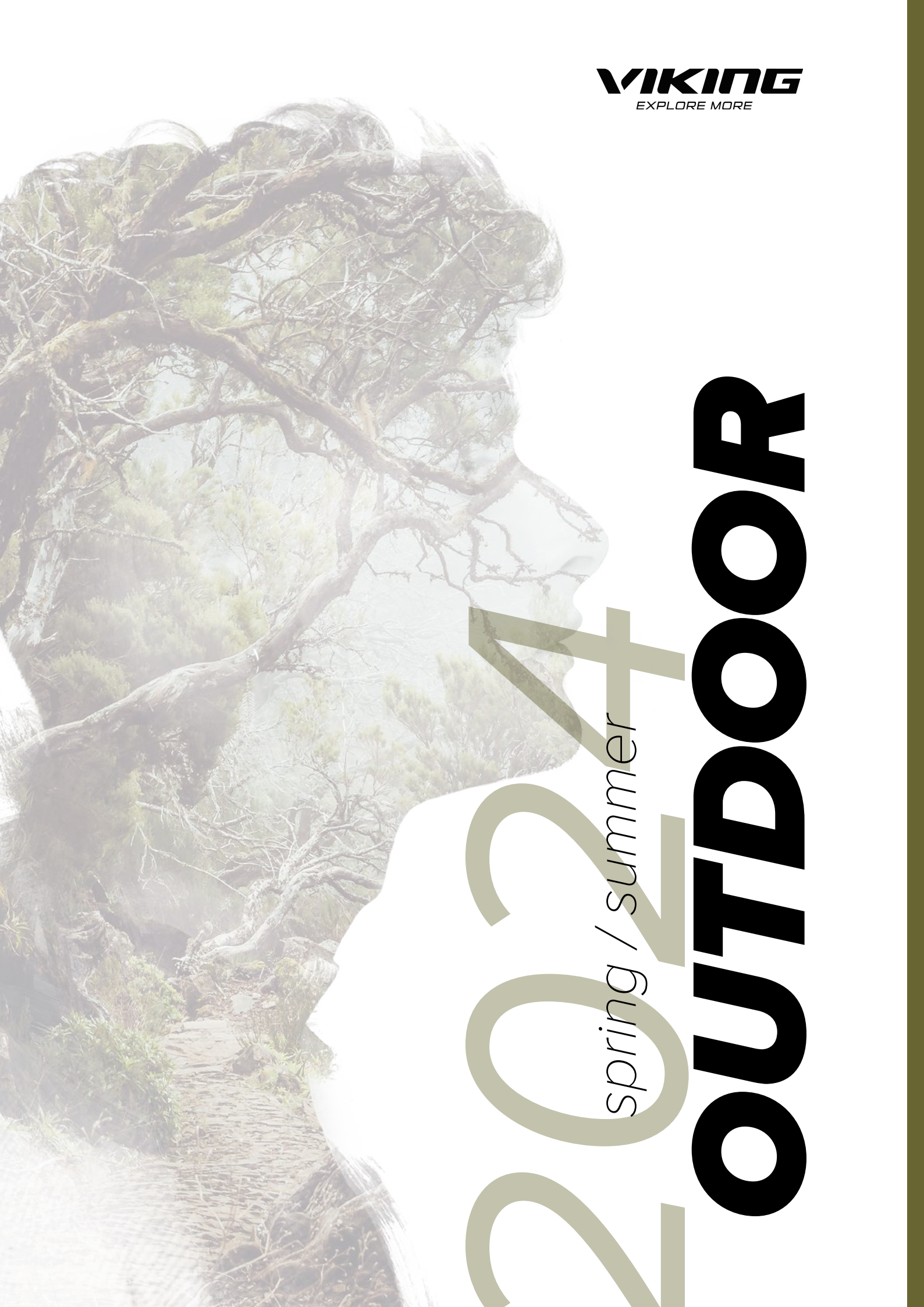


VIKING

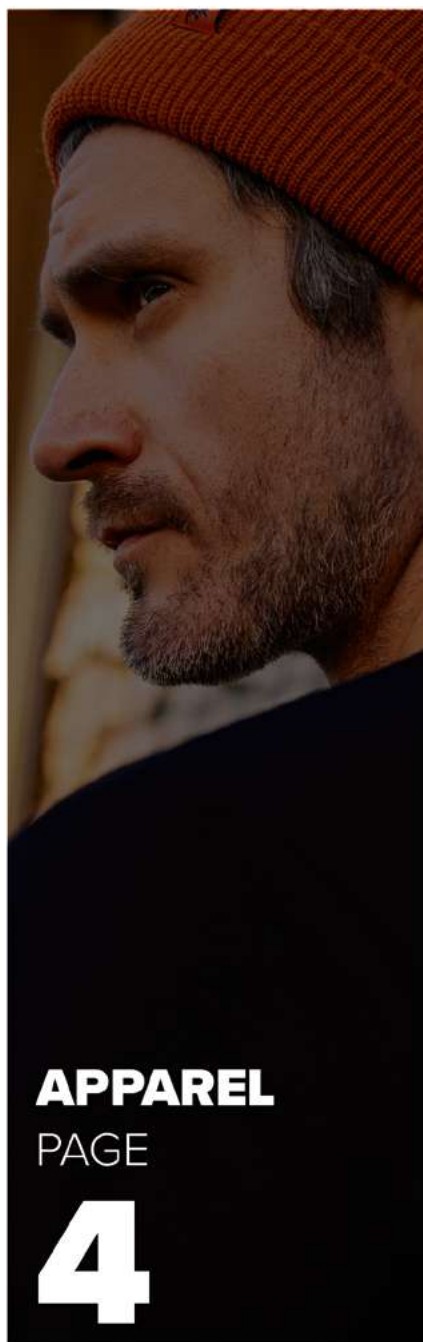
EXPLORE MORE



spring / summer

2024 OUTDOOR

TABLE OF CONTENTS



APPAREL
PAGE
4



BAMBOO LINE
PAGE
10



PRO LINE
PAGE
42



ACTIVE LINE
PAGE
62



BASE LAYERS
PAGE
82

PRODUCT BOOK OUTDOOR 2024

DISCOVER THE POWER OF INNER PEACE

Czasami trzeba się zgubić... aby odnaleźć się na nowo. Każdy z nas czuje, co dzieje się wokół nas. Wszystko dzieje się w szybkim tempie, życie jest bardzo dynamiczne, a ludzie często nie mają czasu się zatrzymać. W dobie inflacji, globalnej niestabilności, w dobie GPT Chat i ogólnej cyfryzacji życia, chcemy wysłać małą wiadomość: zatrzymaj się na chwilę, weź oddech, znajdź czas dla siebie, swojej rodziny i przyjaciół. Róbcie razem więcej prawdziwych rzeczy... Bądź aktywny i znajdź wewnętrzny spokój.



POLES

PAGE

90



MULTI-FUNCTION

PAGE

124



GAITERS

PAGE

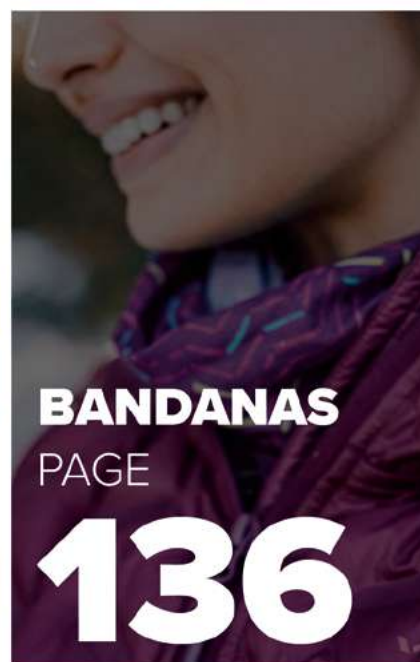
110



CAPS & HATS

PAGE

118



BANDANAS

PAGE

136

Mocno wierzymy w letnią kolekcję Viking. Widzimy, jak się rozwija i jak ogromny potencjał w niej drzemie. Chcemy, aby nasza praca wykraczała poza projektowanie i tworzenie funkcjonalnej odzieży. Chcemy, aby nasze produkty reprezentowały coś więcej. Chcemy, aby każdy, kto korzysta z naszej marki, był zadowolony z jakości, komfortu i technologii, których używamy, ale także by był dumny z wartości, które marka niesie ze sobą.



2024

spring / summer

APPAREL

BAMBOO *line*

750 25 4567 | Creek Man Hoodie | p.12



740 25 4242 | Lakeside Lady | p.13



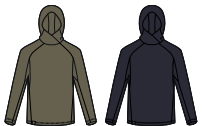
730 25 9444 | Lonetree Man | p.16



740 25 6422 | Escape Lady | p.17



500 26 6283 | Canby Man | p.20



500 25 9311 | Escalante Lady | p.21



500 26 6667 | Likelo Man | p.25



500 25 2233 | Harvi Lady | p.26



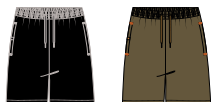
500 25 6646 | Lechee Lady | p.29



900 25 9696 | Sequoia Lady | p.31



800 25 8787 | Hazen Shorts Man | p.32



750 25 3210 | Creek Lady Hoodie | p.12



730 25 3888 | Panaka Man | p.14



730 25 4449 | Lonetree Lady | p.16



500 25 1313 | Shamrock Man | p.18



500 26 6282 | Canby Lady | p.20



500 25 6664 | Winslow Man | p.24



500 26 6666 | Likelo Lady | p.25



500 25 6565 | Hopi Man | p.28



900 25 9697 | Sequoia Man | p.30



800 26 2899 | Sequoia Shorts Lady | p.31



900 25 9995 | Hazen Lady | p.33



740 25 2424 | Lakeside Man | p.13



730 25 8883 | Panaka Lady | p.14



740 25 6421 | Escape Man | p.17



500 25 1212 | Shamrock Lady | p.18



500 25 9322 | Escalante Man | p.21



500 25 6665 | Winslow Lady | p.24



500 25 2244 | Harvi Man | p.26



500 25 6656 | Hopi Lady | p.28



800 26 2898 | Sequoia Shorts Man | p.30



900 25 9998 | Hazen Man | p.32



800 25 7878 | Hazen Shorts Lady | p.33



900 25 6441 | Lasala Lady | p.34



210 25 3370 | Pinon | p.37



910 25 9018 | Boosocks Low Man | p.38



910 25 9016 | Boosocks Low Lady | p.40



802 25 3902 | Sedona Man | p.36



920 25 7261 | Boosocks Heavy Man | p.38



920 25 7260 | Boosocks Heavy Lady | p.40



802 25 3900 | Sedona Lady | p.36



900 25 9014 | Boosocks Mid Man | p.38



900 25 9012 | Boosocks Mid Lady | p.40



700 25 0907 | Trek Pro 2.0 Man | p.44



700 25 0906 | Trek Pro 2.0 Lady | p.46



750 25 5823 | Triback Man Jacket | p.48



600 25 5724 | Triback Lady Vest | p.49



750 25 6175 | Blast Lady Jacket | p.51



740 23 2311 | Jukon Man | p.52



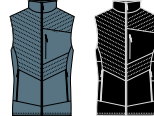
700 23 0905 | Trek Pro Man | p.44



700 23 0904 | Trek Pro Lady | p.46



600 25 5723 | Triback Man Vest | p.48



750 25 6176 | Blast Man Jacket | p.50



600 25 6458 | Blast Lady Vest | p.51



730 23 0900 | Jukon Lady Hoodie | p.54



900 25 6795 | Trek Pro 2.0 Man Pants | p.45



900 25 6794 | Trek Pro 2.0 Lady Pants | p.47



750 25 5824 | Triback Lady Jacket | p.49



600 25 6459 | Blast Man Vest | p.50



730 23 0909 | Jukon Man Hoodie | p.52



740 23 2322 | Jukon Lady | p.54



740 21 1236 | Dakota Man | p.56



740 21 1456 | Dakota Lady | p.56



740 24 4342 | Tesero Man | p.57



740 24 5658 | Tesero Lady | p.57



500 26 7112 | Morain Man | p.58



500 26 7111 | Morain Lady | p.58



900 23 2309 | Expander Man | p.60



900 24 2399 | Expander Ultralight Man | p.60



800 24 2309 | Expander Shorts Man | p.60



900 23 2409 | Expander Lady | p.61



900 24 2499 | Expander Ultralight Lady | p.61



800 24 2409 | Expander Shorts Lady | p.61



ACTIVE LINE

700 25 2550 | Rainier Man Jacket | p.64



900 25 9090 | Rainier Man Pants | p.64



900 25 9091 | Rainier Man Full Zip Pants | p.64



700 25 2525 | Rainier Lady Jacket | p.65



900 25 9000 | Rainier Lady Pants | p.65



900 25 9001 | Rainier Lady Full Zip Pants | p.65



720 25 6229 | Acadia Man Jacket | p.66



600 25 7856 | Acadia Man Vest | p.66



720 25 6228 | Acadia Lady Jacket | p.67



600 25 7854 | Acadia Lady Vest | p.67



720 24 1243 | Yosemite Man | p.68



720 24 1232 | Yosemite Lady | p.68



720 25 8080 | Midland Man | p.70



720 25 8000 | Midland Lady | p.70



740 23 9890 | Admont Man | p.71



740 23 9899 | Admont Lady | p.71



720 24 1214 | Dimaro Man | p.72



720 24 2324 | Dimaro Lady | p.72



720 25 7270 | Tacoma Man | **p.73**



500 22 5540 | Lenta Bamboo Light Lady T-shirt | **p.74**



900 25 9082 | Arizona Man | **p.76**



900 26 9002 | Rocklyn 2 in 1 Lady | **p.77**



900 26 6821 | Levanta | **p.79**



720 25 7272 | Tacoma Lady | **p.73**



500 22 6640 | Lako Bamboo Man T-shirt | **p.75**



900 25 9081 | Arizona Lady | **p.76**



900 24 9010 | Globtroter Man | **p.78**



800 24 2630 | Sumatra Man | **p.80**



500 22 6644 | Lenta Bamboo Light Man T-shirt | **p.74**



500 22 5544 | Lako Bamboo Lady T-shirt | **p.75**



900 26 9003 | Rocklyn 2 in 1 Man | **p.77**



900 24 1090 | Globtroter Lady | **p.78**



800 24 9565 | Sumatra Lady | **p.80**

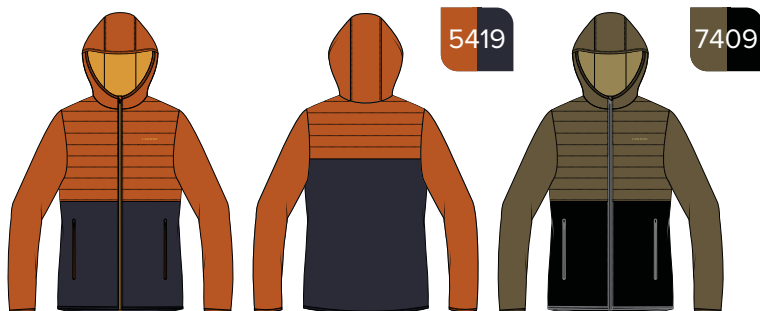




2024
spring / summer
BAMBOO
and

BAMBOO *Line*

750 25 4567 | Creek Man Hoodie

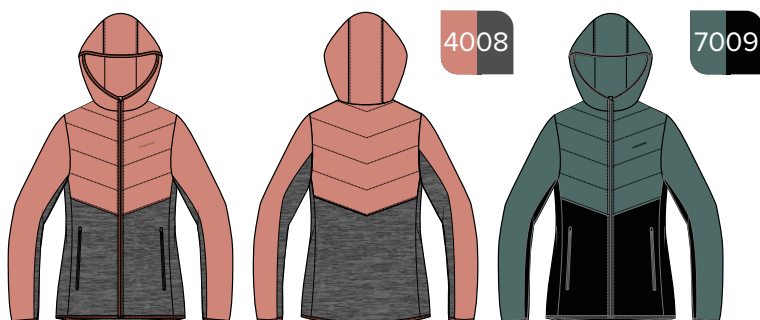


MATERIAL GŁÓWNY | 50% Włókno Bambusowe / 50% Bawełna
Ocieplina | 100% Ocieplina Bambusowa 120gsm
GRAMATURA | 330gsm
ROZMIARY | S | M | L | XL | XXL



SU24A41990B24

750 25 3210 | Creek Lady Hoodie



MATERIAL GŁÓWNY | 50% Włókno Bambusowe / 50% Bawełna
Ocieplina | 100% Ocieplina Bambusowa 120gsm
GRAMATURA | 330gsm
ROZMIARY | XS | S | M | L | XL



SU24A41990B24

740 25 2424 | Lakeside Man

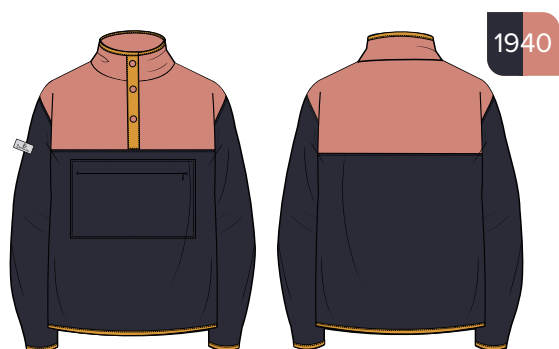


MATERIAL GŁÓWNY | 55% Włókno Bambusowe / 45% Poliester
GRAMATURA | 280gsm
ROZMIARY | S | M | L | XL | XXL



SU24A32990B24

740 25 4242 | Lakeside Lady



MATERIAL GŁÓWNY | 55% Włókno Bambusowe / 45% Poliester
GRAMATURA | 280gsm
ROZMIARY | XS | S | M | L | XL



SU24A32990B24

BAMBOO *Line*

730 25 3888 | Panaka Man

best
seller



MATERIAL GŁÓWNY | 67% Włókno Bambusowe / 28% Poliester / 5% Elastan
GRAMATURA | 280gsm
ROZMIARY | S | M | L | XL | XXL



SU24A27990B24

730 25 8883 | Panaka Lady

best
seller



MATERIAL GŁÓWNY | 67% Włókno Bambusowe / 28% Poliester / 5% Elastan
GRAMATURA | 280gsm
ROZMIARY | XS | S | M | L | XL



SU24A27990B24



BAMBOO *Line*

730 25 9444 | Lonetree Man



MATERIAL GŁÓWNY | 68% Włókno Bambusowe / 29% Poliester / 3% Elastan
GRAMATURA | 240gsm
ROZMIARY | S | M | L | XL | XXL



SU24A29990B24

730 25 4449 | Lonetree Lady



MATERIAL GŁÓWNY | 68% Włókno Bambusowe / 29% Poliester / 3% Elastan
GRAMATURA | 240gsm
ROZMIARY | XS | S | M | L | XL



SU24A29990B24

740 25 6421 | Escape Man



MATERIAL GŁÓWNY | 64% Włókno Bambusowe / 28% Bawełna / 8% Elastan
GRAMATURA | 330gsm
ROZMIARY | S | M | L | XL | XXL



SU24A25990B24

740 25 6422 | Escape Lady



MATERIAL GŁÓWNY | 64% Włókno Bambusowe / 28% Bawełna / 8% Elastan
GRAMATURA | 330gsm
ROZMIARY | XS | S | M | L | XL



SU24A25990B24

BAMBOO *Line*

500 25 1313 | Shamrock Man

best seller



MATERIAL GŁÓWNY | 45% Włókno Bambusowe / 55% Bawełna
GRAMATURA | 190gsm
ROZMIARY | S | M | L | XL | XXL



SU24A22990B24

500 25 1212 | Shamrock Lady

best seller



MATERIAL GŁÓWNY | 45% Włókno Bambusowe / 55% Bawełna
GRAMATURA | 190gsm
ROZMIARY | XS | S | M | L (XL kolor 5400 i 7040)



SU24A22990B24



BAMBOO *Line*

500 26 6283 | Canby Man

new



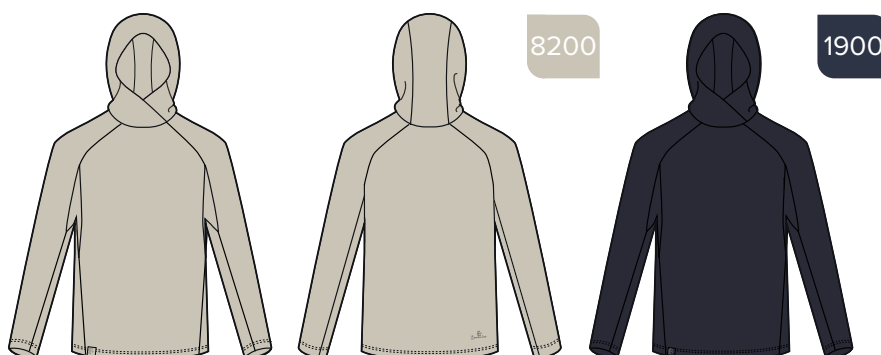
MATERIAL GŁÓWNY | 70% Włókno Bambusowe / 30% Poliester z recyklingu
GRAMATURA | 140gsm
ROZMIARY | S | M | L | XL | XXL



SU24A21990B24

500 26 6282 | Canby Lady

new



MATERIAL GŁÓWNY | 70% Włókno Bambusowe / 30% Poliester z recyklingu
GRAMATURA | 140gsm
ROZMIARY | XS | S | M | L | XL



SU24A21990B24

500 25 9322 | Escalante Man



MATERIAL GŁÓWNY | 66% Włókno Bambusowe / 28% Bawełna / 6% Elastan
GRAMATURA | 220gsm
ROZMIARY | S | M | L | XL | XXL



SU24A18990B24

500 25 9311 | Escalante Lady



MATERIAL GŁÓWNY | 66% Włókno Bambusowe / 28% Bawełna / 6% Elastan
GRAMATURA | 220gsm
ROZMIARY | XS | S | M | L | XL



SU24A18990B24





BAMBOO *Line*

500 25 6664 | Winslow Man



MATERIAL GŁÓWNY | 66% Włókno Bambusowe / 28% Bawełna / 6% Elastan
GRAMATURA | 220gsm
ROZMIARY | S | M | L | XL | XXL



SU24A17990B24

500 25 6665 | Winslow Lady



MATERIAL GŁÓWNY | 66% Włókno Bambusowe / 28% Bawełna / 6% Elastan
GRAMATURA | 220gsm
ROZMIARY | XS | S | M | L | XL



SU24A17990B24

BAMBOO *Line*

500 26 6667 | Likelo Man

new



MATERIAL GŁÓWNY | 70% Włókno Bambusowe / 30% Poliester z recyklingu
GRAMATURA | 140gsm
ROZMIARY | S | M | L | XL | XXL



SU24A12990B24

500 26 6666 | Likelo Lady

new



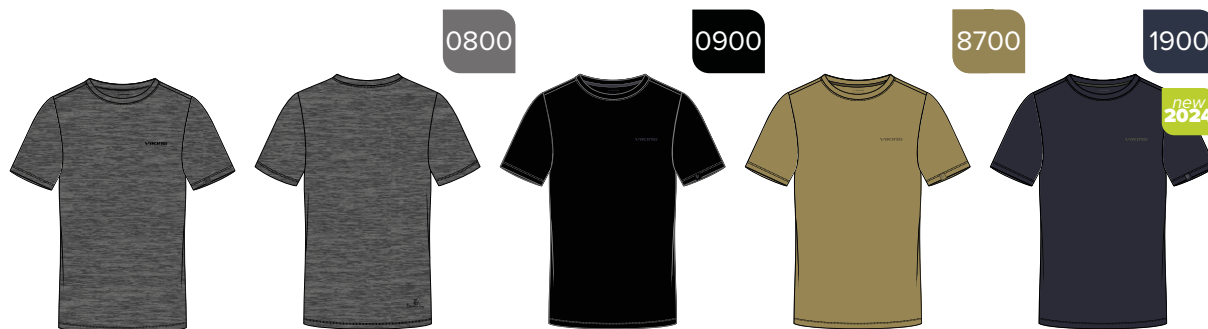
MATERIAL GŁÓWNY | 70% Włókno Bambusowe / 30% Poliester z recyklingu
GRAMATURA | 140gsm
ROZMIARY | XS | S | M | L | XL



SU24A12990B24

BAMBOO *Line*

500 25 2244 | Harvi Man



MATERIAL GŁÓWNY | 66% Włókno Bambusowe / 28% Bawełna / 6% Elastan
GRAMATURA | 220gsm
ROZMIARY | S | M | L | XL | XXL



SU24A12990B24

500 25 2233 | Harvi Lady



MATERIAL GŁÓWNY | 66% Włókno Bambusowe / 28% Bawełna / 6% Elastan
GRAMATURA | 220gsm
ROZMIARY | XS | S | M | L | XL



SU24A12990B24



VIKING

BAMBOO *Line*

500 25 6565 | Hopi Man

best seller



MATERIAL GŁÓWNY | 68% Włókno Bambusowe / 29% Polyester / 3% Elastan
GRAMATURA | 180gsm
ROZMIARY | S | M | L | XL | XXL



SU24A12990B24

500 25 6656 | Hopi Lady

best seller



MATERIAL GŁÓWNY | 68% Włókno Bambusowe / 29% Polyester / 3% Elastan
GRAMATURA | 180gsm
ROZMIARY | XS | S | M | L | XL



SU24A12990B24

BAMBOO *Line*

500 25 6646 | Lechee Lady



MATERIAL GŁÓWNY | 67% Włókno Bambusowe / 29% Bawełna / 4% Elastan
GRAMATURA | 180gsm
ROZMIARY | XS | S | M | L (XL kolor 4000)



SU24A9990B24



BAMBOO *line*

900 25 9697 | Sequoia Man



MATERIAL GŁÓWNY | 90% Poliamid / 10% Elastan
MATERIAL WEWNĘTRZNY | 100% Włókno Bambusowe
WODOODPORNOŚĆ | DWR BIONIC finish®Eco
GRAMATURA | 170gsm
ROZMIARY | S | M | L | XL | XXL
ZALETY | zamki SAB, ekologiczna powłoka wodoodporna BIONIC finish®Eco, wiele kieszeni, pasek w zestawie



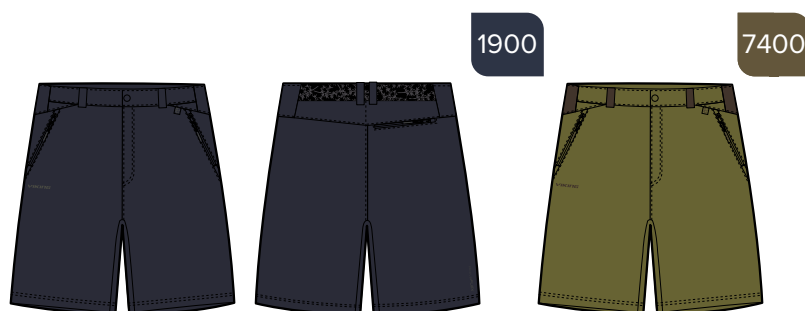
ACTIVE FLEX



SU24A39990B24

800 26 2898 | Sequoia Shorts Man

new



MATERIAL GŁÓWNY | 90% Poliamid / 10% Elastan
MATERIAL WEWNĘTRZNY | 100% Włókno Bambusowe
WODOODPORNOŚĆ | DWR BIONIC finish®Eco
GRAMATURA | 170gsm
ROZMIARY | S | M | L | XL | XXL
ZALETY | zamki SAB, ekologiczna powłoka wodoodporna BIONIC finish®Eco, wiele kieszeni

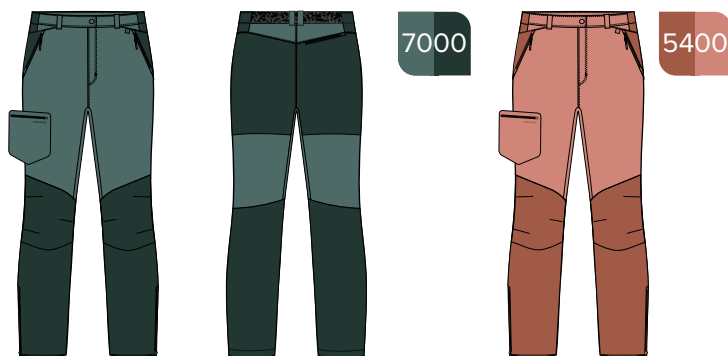


ACTIVE FLEX



SU24A26990B24

900 25 9696 | Sequoia Lady



- MATERIAL GŁÓWNY** | 90% Poliamid / 10% Elastan
- MATERIAL WEWNĘTRZNY** | 100% Włókno Bambusowe
- WODOODPORNOŚĆ** | DWR BIONIC finish®Eco
- GRAMATURA** | 170gsm
- ROZMIARY** | XS | S | M | L | XL
- ZALETY** | zamki SAB, ekologiczna powłoka wodoodporna BIONIC finish®Eco, wiele kieszeni, pasek w zestawie



ACTIVE FLEX



SU24A39990B24

800 26 2899 | Sequoia Shorts Lady



- MATERIAL GŁÓWNY** | 90% Poliamid / 10% Elastan
- MATERIAL WEWNĘTRZNY** | 100% Włókno Bambusowe
- WODOODPORNOŚĆ** | DWR BIONIC finish®Eco
- GRAMATURA** | 170gsm
- ROZMIARY** | XS | S | M | L | XL
- ZALETY** | zamki SAB, ekologiczna powłoka wodoodporna BIONIC finish®Eco, wiele kieszeni



ACTIVE FLEX

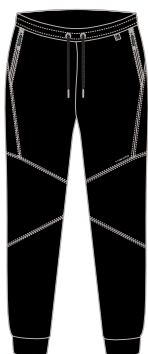


SU24A26990B24

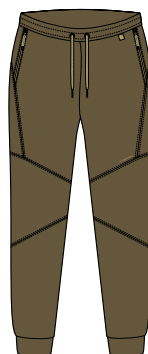
BAMBOO *Line*

900 25 9998 | Hazen Man

best
seller



0900



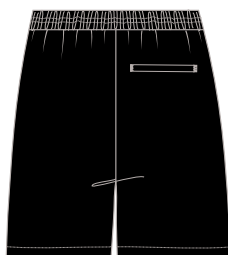
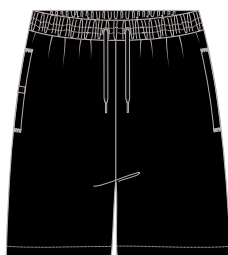
7400

MATERIAL GŁÓWNY | 67% Włókno Bambusowe / 29% Bawełna / 4% Elastan
GRAMATURA | 260gsm
ROZMIARY | S | M | L | XL | XXL

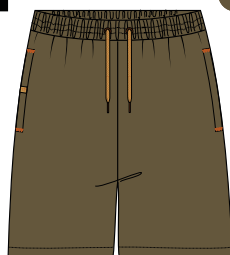


SU24A23990B24

800 25 8787 | Hazen Shorts Man



0900



7400

MATERIAL GŁÓWNY | 67% Włókno Bambusowe / 29% Bawełna / 4% Elastan
GRAMATURA | 260gsm
ROZMIARY | S | M | L | XL | XXL



SU24A16990B24

best
seller

900 25 9995 | Hazen Lady



MATERIAL GŁÓWNY | 67% Włókno Bambusowe / 29% Bawełna / 4% Elastan
GRAMATURA | 260gsm
ROZMIARY | XS | S | M | L | XL



SU24A23990B24

800 25 7878 | Hazen Shorts Lady



MATERIAL GŁÓWNY | 67% Włókno Bambusowe / 29% Bawełna / 4% Elastan
GRAMATURA | 260gsm
ROZMIARY | XS | S | M | L | XL



SU24A16990B24

BAMBOO *Line*

900 25 6441 | Lasala Lady



MATERIAL GŁÓWNY | 50% Włókno Bambusowe / 40% Bawełna organiczna / 10% Elastan
GRAMATURA | 280gsm
ROZMIARY | XS | S | M | L | XL



SU24A17990B24



BAMBOO *Line*

802 25 3902 | Sedona Man



MATERIAL GŁÓWNY | 100% Bawełna
ROZMIARY | UNI

SU24A9990B24



802 25 3900 | Sedona Lady



MATERIAL GŁÓWNY | 100% Bawełna
ROZMIARY | UNI

SU24A9990B24

210 25 3370 | Pinon



MATERIAL GŁÓWNY | 50% Wełna / 50% Akryl
ROZMIARY | UNI

SU24A5990B24

BAMBOO *Line*

920 25 7261 | Boosocks Heavy Man



MATERIAL GŁÓWNY | 73% Włókno Bambusowe / 23% Poliamid / 4% Elastan
ROZMIARY | 39-41 | 42-44 | 45-47



SU24A4990B24

900 25 9014 | Boosocks Mid Man



MATERIAL GŁÓWNY | 73% Włókno Bambusowe / 23% Poliamid / 4% Elastan
ROZMIARY | 39-42 | 43-46



SU24A3990B24

910 25 9018 | Boosocks Low Man



MATERIAL GŁÓWNY | 73% Włókno Bambusowe / 23% Poliamid / 4% Elastan
ROZMIARY | 39-42 | 43-46



SU24A1990B24



BAMBOO *Line*

920 25 7260 | Boosocks Heavy Lady



MATERIAL GŁÓWNY | 73% Włókno Bambusowe / 23% Poliamid / 4% Elastan
ROZMIARY | 35-37 | 38-41 | 41-43



SU24A4990B24

900 25 9012 | Boosocks Mid Lady



MATERIAL GŁÓWNY | 73% Włókno Bambusowe / 23% Poliamid / 4% Elastan
ROZMIARY | 35-38 | 39-42



SU24A3990B24

910 25 9016 | Boosocks Low Lady



MATERIAL GŁÓWNY | 73% Włókno Bambusowe / 23% Poliamid / 4% Elastan
ROZMIARY | 35-38 | 39-42




SU24A1990B24





2024

spring / summer

 **PRO LINE**

700 25 0907 | Trek Pro 2.0 Man

best seller



MATERIAL GŁÓWNY | 92% Poliester / 8% Elastan
(75D 4 Way Stretch, 2.5 layer DWR)
MEMBRANA | ATT+
ODDYCHALNOŚĆ | 15000g/m²/24h
WODOODPORNOŚĆ | 15000mm
GRAMATURA | 134gsm
ROZMIARY | S | M | L | XL | XXL | XXXL
ZALETY | wymienne końcówki do zamków w zestawie,
membrana wolna od PFC, wodoodporne zamki SAB



SU24A69990B24

700 23 0905 | Trek Pro Man



MATERIAL GŁÓWNY | 92% Poliester / 8% Elastan
(75D 4 Way Stretch, 2.5 layer DWR)
MEMBRANA | ATT
ODDYCHALNOŚĆ | 8000g/m²/24h
WODOODPORNOŚĆ | 10000mm
GRAMATURA | 134gsm
ROZMIARY | S | M | L | XL | XXL | XXXL
ZALETY | wymienne końcówki do zamków w zestawie,
membrana wolna od PFC



SU24A49990B24

900 25 6795 | Trek Pro 2.0 Man Pants



- MATERIAL GŁÓWNY** | 92% Poliester / 8% Elastan
(75D 4 Way Stretch, 2.5 layer DWR)
- MEMBRANA** | ATT+
- ODDYCHALNOŚĆ** | 15000g/m²/24h
- WODOODPORNOŚĆ** | 15000mm
- GRAMATURA** | 134gsm
- ROZMIARY** | S | M | L | XL | XXL (XXXL kolor 0900)
- ZALETY** | wymienne końcówki do zamków w zestawie,
membrana wolna od PFC, zamki SAB



SU24A57990B24

**ADVENTURE
AWAITS**

Take your comfort to the level 2.0

TREK 2.0



700 25 0906 | Trek Pro 2.0 Lady

best seller



- MATERIAL GŁÓWNY** | 92% Poliester / 8% Elastan
(75D 4 Way Stretch, 2.5 layer DWR)
- MEMBRANA** | ATT+
- ODDYCHALNOŚĆ** | 15000g/m²/24h
- WODOODPORNOŚĆ** | 15000mm
- GRAMATURA** | 134gsm
- ROZMIARY** | XS | S | M | L | XL | XXL
- ZALETY** | wymienne końcówki do zamków w zestawie,
membrana wolna od PFC, wodoodporne zamki SAB

BIONIC FINISH+ECO

ACTIVE FLEX

AQUA THERMO TEX+

OEKO TEX+



SU24A69990B24

700 23 0904 | Trek Pro Lady



- MATERIAL GŁÓWNY** | 92% Poliester / 8% Elastan
(75D 4 Way Stretch, 2.5 layer DWR)
- MEMBRANA** | ATT
- ODDYCHALNOŚĆ** | 8000g/m²/24h
- WODOODPORNOŚĆ** | 10000mm
- GRAMATURA** | 134gsm
- ROZMIARY** | XS | S | M | L | XL | XXL
- ZALETY** | wymienne końcówki do zamków w zestawie,
membrana wolna od PFC

BIONIC FINISH+ECO

ACTIVE FLEX

AQUA THERMO TEX

OEKO TEX+



SU24A49990B24

900 25 6794 | Trek Pro 2.0 Lady Pants



MATERIAL GŁÓWNY | 92% Poliester / 8% Elastan
(75D 4 Way Stretch, 2.5 layer DWR)

MEMBRANA | ATT+

ODDYCHALNOŚĆ | 15000g/m²/24h

WODOODPORNOŚĆ | 15000mm

GRAMATURA | 134gsm

ROZMIARY | XS | S | M | L | XL (XXL kolor 0900)

ZALETY | wymienne końcówki do zamków w zestawie,
membrana wolna od PFC, zamki SAB



SU24A57990B24

**ADVENTURE
AWAITS**

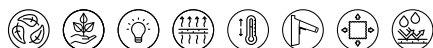
Take your comfort to the level 2.0



750 25 5823 | Triback Man Jacket

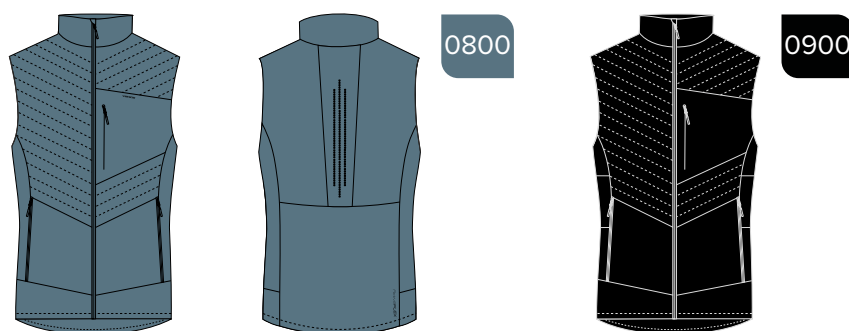


- MATERIAL GŁÓWNY** | 90% Poliamid / 10% Elastan
- MATERIAL PRZEDNIEGO PANELU** | 100% Poliamid
- WODOODPORNOŚĆ** | DWR BIONIC finish®Eco
- Ocieplina** | PrimaLoft® Silver 60g
- ROZMIARY** | S | M | L | XL | XXL
- Zalety** | zamki SAB, dwie kieszenie boczne zapinane na zamek, kieszeń piersiowa, DWR wolne od PFC, wymienne końcówki do zamków w zestawie



SU24A44990B24

600 25 5723 | Triback Man Vest



- MATERIAL GŁÓWNY** | 90% Poliamid / 10% Elastan
- MATERIAL PRZEDNIEGO PANELU** | 100% Poliamid
- WODOODPORNOŚĆ** | DWR BIONIC finish®Eco
- Ocieplina** | PrimaLoft® Silver 60g
- ROZMIARY** | S | M | L | XL | XXL (XXXL kolor 0900)
- Zalety** | zamki SAB, dwie kieszenie boczne zapinane na zamek, kieszeń piersiowa, DWR wolne od PFC, wymienne końcówki do zamków w zestawie

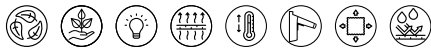


SU24A39990B24

750 25 5824 | Triback Lady Jacket

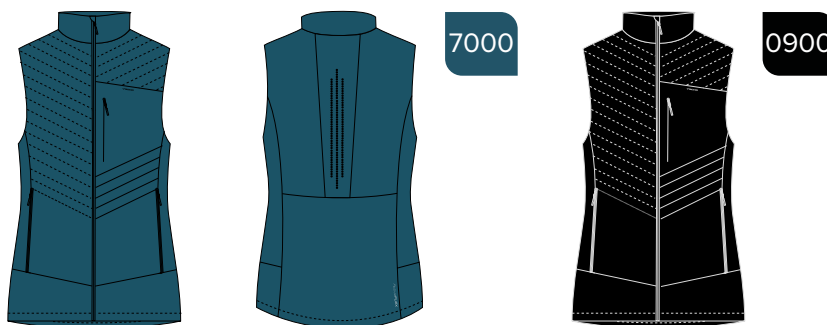


- MATERIAL GŁÓWNY** | 90% Poliamid / 10% Elastan
- MATERIAL PRZEDNIEGO PANELU** | 100% Poliamid
- WODOODPORNOŚĆ** | DWR BIONIC finish®Eco
- Ocieplina** | PrimaLoft® Silver 60g
- ROZMIARY** | S | M | L | XL (XXL kolor 0900)
- ZALETY** | zamki SAB, dwie kieszenie boczne zapinane na zamek, kieszeń piersiowa, DWR wolne od PFC, wymienne końcówki do zamków w zestawie

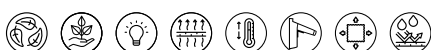


SU24A44990B24

600 25 5724 | Triback Lady Vest

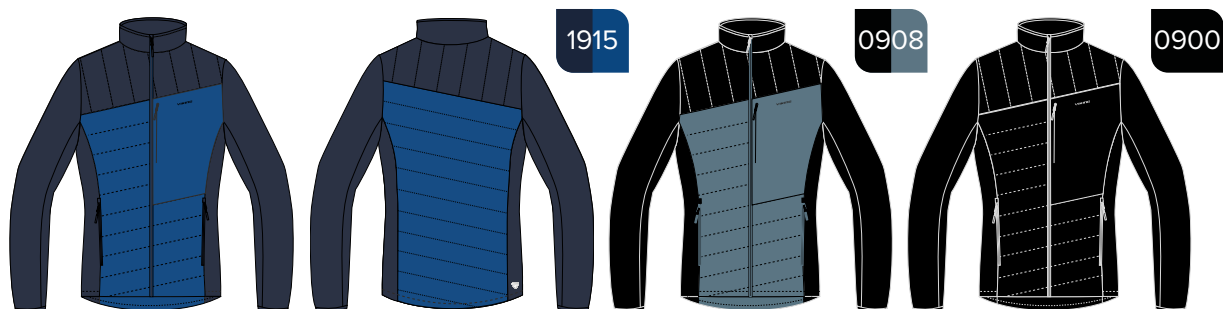


- MATERIAL GŁÓWNY** | 90% Poliamid / 10% Elastan
- MATERIAL PRZEDNIEGO PANELU** | 100% Poliamid
- WODOODPORNOŚĆ** | DWR BIONIC finish®Eco
- Ocieplina** | PrimaLoft® Silver 60g
- ROZMIARY** | S | M | L | XL (XXL kolor 0900)
- ZALETY** | zamki SAB, dwie kieszenie boczne zapinane na zamek, kieszeń piersiowa, DWR wolne od PFC, wymienne końcówki do zamków w zestawie



SU24A39990B24

750 25 6176 | Blast Man Jacket



MATERIAL GŁÓWNY | 100% Poliamid z recyklingu
MATERIAL RĘKAWÓW I PANELI BOCZNYCH | 92% Poliester / 8% Elastan
OCIEPLINA | Primaloft® Silver 100g
ROZMIARY | S | M | L | XL | XXL
ZALETY | zamki SBS, dwie kieszenie boczne zapinane na zamek, kieszeń piersiowa



SU24A37990B24

600 25 6459 | Blast Man Vest



MATERIAL GŁÓWNY | 100% Poliamid z recyklingu
MATERIAL PANELI BOCZNYCH | 92% Poliester / 8% Elastan
OCIEPLINA | Primaloft® Silver 100g
ROZMIARY | S | M | L | XL | XXL
ZALETY | zamki SBS, dwie kieszenie boczne zapinane na zamek, kieszeń piersiowa



SU24A33990B24

750 25 6175 | Blast Lady Jacket



MATERIAL GŁÓWNY | 100% Poliamid z recyklingu
MATERIAL RĘKAWÓW I PANELI BOCZNYCH | 92% Poliester / 8% Elastan
Ocieplina | PrimaLoft® Silver 100g
ROZMIARY | S | M | L | XL (XXL kolor 0900)
ZALETY | zamki SBS, dwie kieszenie boczne zapinane na zamek, kieszeń piersiowa



SU24A37990B24

600 25 6458 | Blast Lady Vest



MATERIAL GŁÓWNY | 100% Poliamid z recyklingu
MATERIAL PANELI BOCZNYCH | 92% Poliester / 8% Elastan
Ocieplina | PrimaLoft® Silver 100g
ROZMIARY | S | M | L | XL
ZALETY | zamki SBS, dwie kieszenie boczne zapinane na zamek, kieszeń piersiowa

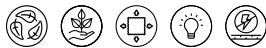


SU24A33990B24

730 23 0909 | Jukon Man Hoodie



MATERIAL GŁÓWNY | Polartec® Power Stretch
(84% Poliester / 16% Elastan)
GRAMATURA | 224gsm
ROZMIARY | S | M | L | XL | XXL | XXXL
ZALETY | zamki SBS, materiał z recyklingu



SU24A37990B24

740 23 2311 | Jukon Man



MATERIAL GŁÓWNY | Polartec® Power Stretch
(84% Poliester / 16% Elastan)
GRAMATURA | 224gsm
ROZMIARY | S | M | L | XL | XXL | XXXL
ZALETY | zamki SBS, materiał z recyklingu



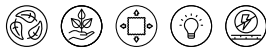
SU24A34990B24



730 23 0900 | Jukon Lady Hoodie



MATERIAL GŁÓWNY | Polartec® Power Stretch
(84% Poliester / 16% Elastan)
GRAMATURA | 224gsm
ROZMIARY | S | M | L | XL | XXL
ZALETY | zamki SBS, materiał z recyklingu



SU24A37990B24

740 23 2322 | Jukon Lady



MATERIAL GŁÓWNY | Polartec® Power Stretch
(84% Poliester / 16% Elastan)
GRAMATURA | 224gsm
ROZMIARY | S | M | L | XL (XXL kolor 09)
ZALETY | zamki SBS, materiał z recyklingu



SU24A34990B24



740 21 1236 | Dakota Man



- MATERIAL GŁÓWNY** | Polartec® 200 series
(100% Poliester z recyklingu)
GRAMATURA | 250gsm
ROZMIARY | M | L | XL
ZALETY | dwie kieszenie boczne zapinane na zamek
regulowany pas biodrowy, wzmocnienia na łokciach
i na ramionach, odporny na mechacenie



SU24A29990B24

740 21 1456 | Dakota Lady



- MATERIAL GŁÓWNY** | Polartec® 200 series
(100% Poliester z recyklingu)
GRAMATURA | 250gsm
ROZMIARY | S | M | L | XL
ZALETY | dwie kieszenie boczne zapinane na zamek,
regulowany pas biodrowy, wzmocnienia na łokciach
i na ramionach, odporny na mechacenie



SU24A29990B24

740 24 4342 | Tesero Man

best seller



MATERIAL GŁÓWNY | Polartec® 100 series (100% Poliester z recyklingu)
GRAMATURA | 160gsm
ROZMIARY | S | M | L | XL | XXL (XXXL kolor 0900)
ZALETY | dwie kieszenie boczne zapinane na zamek, odporny na mechacenie



SU24A22990B24

740 24 5658 | Tesero Lady

best seller



MATERIAL GŁÓWNY | Polartec® 100 series (100% Poliester z recyklingu)
GRAMATURA | 160gsm
ROZMIARY | XS | S | M | L | XL (XXL kolor 0900)
ZALETY | dwie kieszenie boczne zapinane na zamek, odporny na mechacenie



SU24A22990B24

500 26 7112 | Morain Man

new



MATERIAL GŁÓWNY | 70% Włókno Bambusowe / 30% Poliester z recyklingu
GRAMATURA | 140gsm
ROZMIARY | S | M | L | XL | XXL



SU24A12990B24

500 26 7111 | Morain Lady

new



MATERIAL GŁÓWNY | 70% Włókno Bambusowe / 30% Poliester z recyklingu
GRAMATURA | 140gsm
ROZMIARY | XS | S | M | L | XL



SU24A12990B24



900 23 2309 | Expander Man

best seller

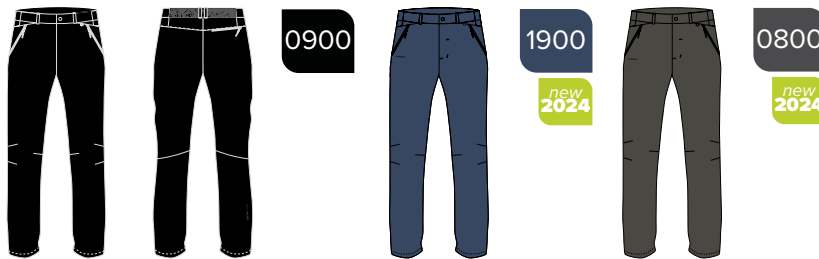


MATERIAL GŁÓWNY | 90% Poliamid / 10% Elastan
WODOODPORNOŚĆ | DWR BIONIC finish®Eco
GRAMATURA | 170gsm
ROZMIARY | S | M | L | XL | XXL (XXXXL kolor 09)
ZALETY | DWR wolne od PFC, wiele kieszeni, pasek w zestawie, zamki SAB, wymienne końcówki do zamków w zestawie



SU24A38990B24

900 24 2399 | Expander Ultralight Man



MATERIAL GŁÓWNY | 90% Poliamid / 10% Elastan
WODOODPORNOŚĆ | DWR BIONIC finish®Eco
GRAMATURA | 110gsm
ROZMIARY | S | M | L | XL | XXL
ZALETY | zamki SAB, ekologiczna powłoka wodoodporna BIONIC finish®Eco, kieszenie zapinane na zamek, wymienne końcówki do zamków w zestawie



SU24A34990B24

800 24 2309 | Expander Shorts Man

best seller



MATERIAL GŁÓWNY | 90% Poliamid / 10% Elastan
WODOODPORNOŚĆ | DWR BIONIC finish®Eco
GRAMATURA | 150gsm
ROZMIARY | S | M | L | XL | XXL
ZALETY | zamki SAB, ekologiczna powłoka wodoodporna BIONIC finish®Eco, kieszenie zapinane na zamek, wymienne końcówki do zamków w zestawie



SU24A26990B24

900 23 2409 | Expander Lady

best seller

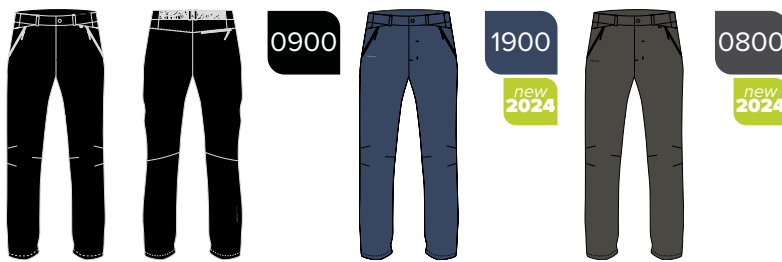


- MATERIAL GŁÓWNY** | 90% Poliamid / 10% Elastan
- WODOODPORNOŚĆ** | DWR BIONIC finish®Eco
- GRAMATURA** | 170gsm
- ROZMIARY** | XS | S | M | L | XL (XXL kolor 09)
- ZALETY** | DWR wolne od PFC, wiele kieszeni, pasek w zestawie, zamki SAB, wymienne końcówki do zamków w zestawie



SU24A38990B24

900 24 2499 | Expander Ultralight Lady



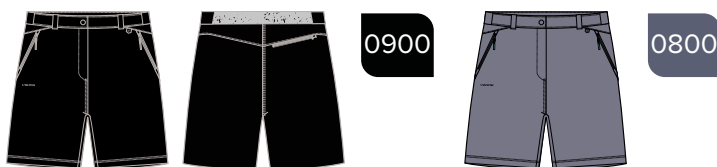
- MATERIAL GŁÓWNY** | 90% Poliamid / 10% Elastan
- WODOODPORNOŚĆ** | DWR BIONIC finish®Eco
- GRAMATURA** | 110gsm
- ROZMIARY** | XS | S | M | L | XL
- ZALETY** | zamki SAB, ekologiczna powłoka wodoodporna BIONIC finish®Eco, kieszenie zapinane na zamek, wymienne końcówki do zamków w zestawie



SU24A34990B24

800 24 2409 | Expander Shorts Lady

best seller



- MATERIAL GŁÓWNY** | 90% Poliamid / 10% Elastan
- WODOODPORNOŚĆ** | DWR BIONIC finish®Eco
- GRAMATURA** | 150gsm
- ROZMIARY** | XS | S | M | L | XL
- ZALETY** | zamki SAB, ekologiczna powłoka wodoodporna BIONIC finish®Eco, kieszenie zapinane na zamek, wymienne końcówki do zamków w zestawie

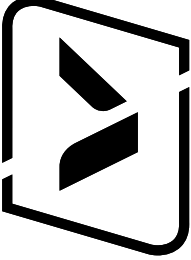


SU24A26990B24



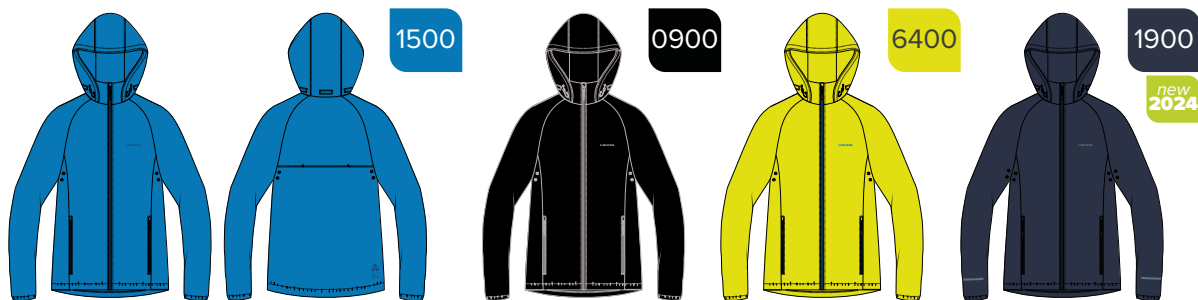
2024

spring / summer

 **ACTIVE LINE**

700 25 2550 | Rainier Man Jacket

best seller best price



MATERIAL GŁÓWNY | 100% Poliester
ODDYCHALNOŚĆ | 10000g/m²/ 24h
WODOODPORNOŚĆ | 10000mm
GRAMATURA | 65gsm
ROZMIARY | S | M | L | XL | XXL
ZALETY | zamki SBS



SU24A17990B24

900 25 9090 | Rainier Man Pants

best seller best price



MATERIAL GŁÓWNY | 100% Poliester
ODDYCHALNOŚĆ | 10000g/m²/ 24h
WODOODPORNOŚĆ | 10000mm
GRAMATURA | 65gsm
ROZMIARY | S | M | L | XL | XXL



SU24A11990B24

900 25 9091 | Rainier Man Full Zip Pants



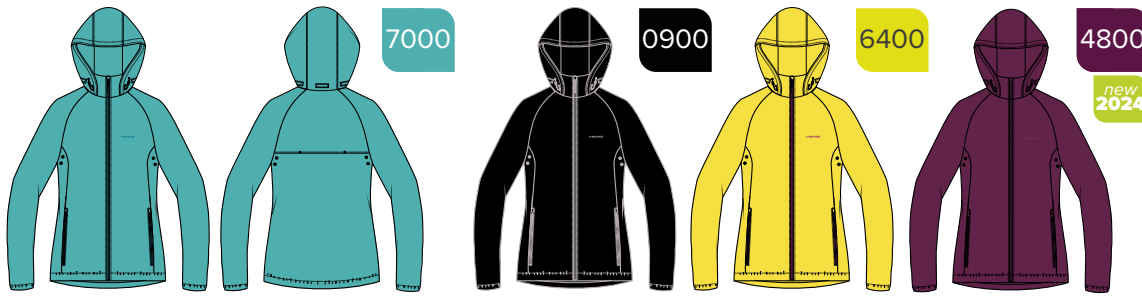
MATERIAL GŁÓWNY | 100% Poliester
ODDYCHALNOŚĆ | 10000g/m²/ 24h
WODOODPORNOŚĆ | 10000mm
GRAMATURA | 65gsm
ROZMIARY | S | M | L | XL | XXL
ZALETY | zamki SBS



SU24A16990B24

700 25 2525 | Rainier Lady Jacket

best seller best price



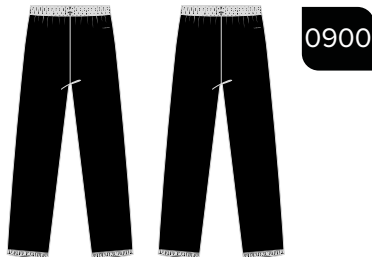
MATERIAL GŁÓWNY | 100% Poliester
ODDYCHALNOŚĆ | 10000g/m²/ 24h
WODOODPORNOŚĆ | 10000mm
GRAMATURA | 65gsm
ROZMIARY | XS | S | M | L | XL
ZALETY | zamki SBS



SU24A17990B24

900 25 9000 | Rainier Lady Pants

best seller best price



MATERIAL GŁÓWNY | 100% Poliester
ODDYCHALNOŚĆ | 10000g/m²/ 24h
WODOODPORNOŚĆ | 10000mm
GRAMATURA | 65gsm
ROZMIARY | XS | S | M | L | XL



SU24A11990B24

900 25 9001 | Rainier Lady Full Zip Pants



MATERIAL GŁÓWNY | 100% Poliester
ODDYCHALNOŚĆ | 10000g/m²/ 24h
WODOODPORNOŚĆ | 10000mm
GRAMATURA | 65gsm
ROZMIARY | XS | S | M | L | XL
ZALETY | zamki SBS



SU24A16990B24

720 25 6229 | Acadia Man Jacket



MATERIAL GŁÓWNY | 95% Poliester / 5% Elastan
ODDYCHALNOŚĆ | 3000g/m²/24h
WODOODPORNOŚĆ | 3000mm
GRAMATURA | 200gsm
ROZMIARY | S | M | L | XL | XXL
ZALETY | zamki SBS, dwie kieszenie boczne zapinane na zamek



SU24A27990B24

600 25 7856 | Acadia Man Vest

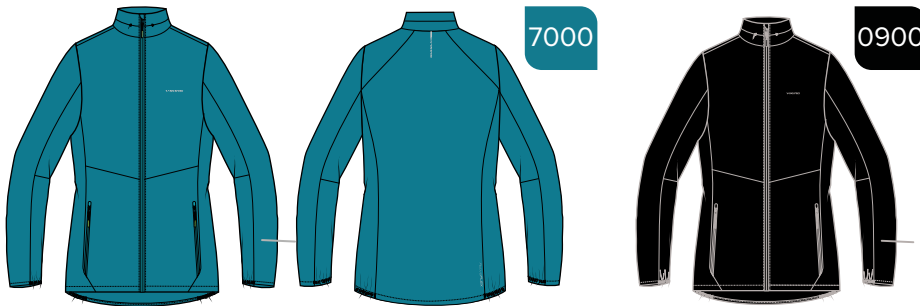


MATERIAL GŁÓWNY | 95% Poliester / 5% Elastan
ODDYCHALNOŚĆ | 3000g/m²/24h
WODOODPORNOŚĆ | 3000mm
GRAMATURA | 200gsm
ROZMIARY | S | M | L | XL | XXL
ZALETY | zamki SBS, dwie kieszenie boczne zapinane na zamek



SU24A22990B24

720 25 6228 | Acadia Lady Jacket



MATERIAL GŁÓWNY | 95% Poliester / 5% Elastan
ODDYCHALNOŚĆ | 3000g/m²/24h
WODOODPORNOŚĆ | 3000mm
GRAMATURA | 200gsm
ROZMIARY | XS | S | M | L | XL
ZALETY | zamki SBS, dwie kieszenie boczne zapinane na zamek



SU24A27990B24

600 25 7854 | Acadia Lady Vest



MATERIAL GŁÓWNY | 95% Poliester / 5% Elastan
ODDYCHALNOŚĆ | 3000g/m²/24h
WODOODPORNOŚĆ | 3000mm
GRAMATURA | 200gsm
ROZMIARY | XS | S | M | L | XL
ZALETY | zamki SBS, dwie kieszenie boczne zapinane na zamek



SU24A22990B24

720 24 1243 | Yosemite Man

best seller



MATERIAL GŁÓWNY | 100% Poliester
GRAMATURA | 260gsm
ROZMIARY | S | M | L | XL | XXL | XXXL
ZALETY | wzmocnienia na ramionach i łokciach, dwie kieszenie boczne i kieszka piersiowa zapinana na zamek, zamki SBS



SU24A24990B24

720 24 1232 | Yosemite Lady

best seller



MATERIAL GŁÓWNY | 100% Poliester
GRAMATURA | 260gsm
ROZMIARY | S | M | L | XL | XXL
ZALETY | wzmocnienia na ramionach i łokciach, dwie kieszenie boczne i kieszka piersiowa zapinana na zamek, zamki SBS



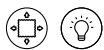
SU24A24990B24



720 25 8080 | Midland Man



MATERIAL GŁÓWNY | 93% Poliester / 7% Elastan
GRAMATURA | 220gsm
ROZMIARY | S | M | L | XL | XXL
ZALETY | zamki SBS

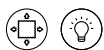


SU24A21990B24

720 25 8000 | Midland Lady



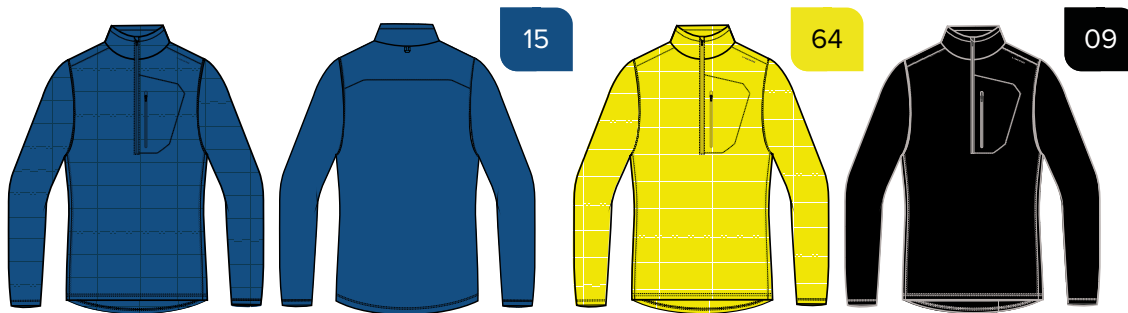
MATERIAL GŁÓWNY | 93% Poliester / 7% Elastan
GRAMATURA | 220gsm
ROZMIARY | XS | S | M | L | XL
ZALETY | zamki SBS



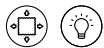
SU24A21990B24

740 23 9890 | Admont Man

**best
seller**



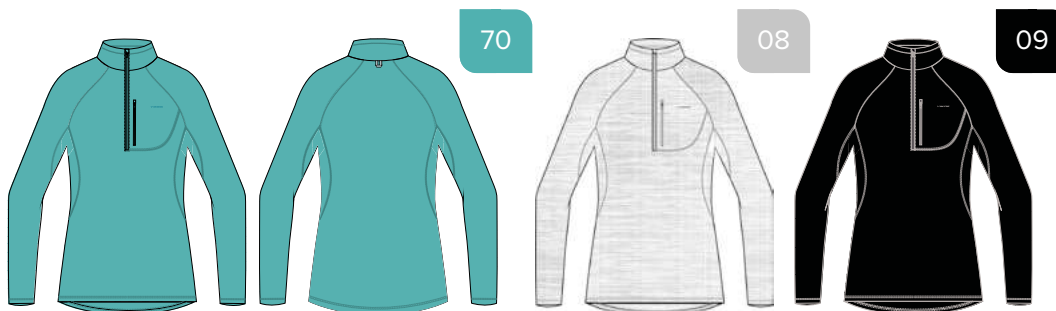
MATERIAL GŁÓWNY | 93% Poliester / 7% Elastan
GRAMATURA | 240gsm
ROZMIARY | S | M | L | XL | XXL (XXXL kolor 09)
ZALETY | zamki SBS



SU24A18990B24

740 23 9899 | Admont Lady

**best
seller**

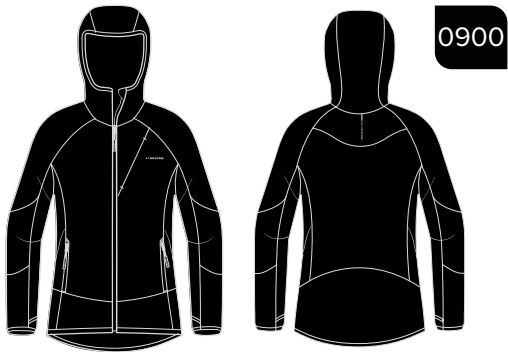


MATERIAL GŁÓWNY | 93% Poliester / 7% Elastan
GRAMATURA | 240gsm
ROZMIARY | S | M | L | XL | XXL
ZALETY | zamki SBS



SU24A18990B24

720 24 1214 | Dimaro Man

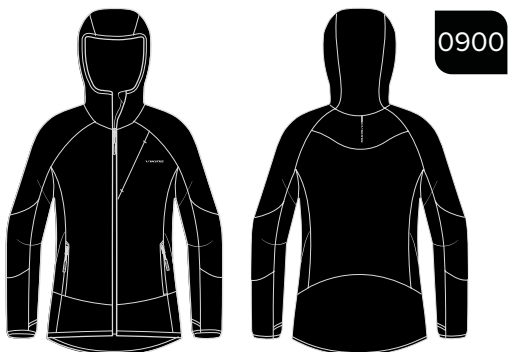


MATERIAL GŁÓWNY | 90% Poliester / 10% Elastan
GRAMATURA | 220gsm
ROZMIARY | S | M | L | XL | XXL
ZALETY | dwie kieszenie boczne zapinane na zamek, zamki SBS



SU24A21990B24

720 24 2324 | Dimaro Lady



MATERIAL GŁÓWNY | 90% Poliester / 10% Elastan
GRAMATURA | 220gsm
ROZMIARY | XS | S | M | L | XL
ZALETY | dwie kieszenie boczne zapinane na zamek, zamki SBS



SU24A21990B24

720 25 7270 | Tacoma Man



MATERIAL GŁÓWNY | 88% Poliester / 12% Elastan
GRAMATURA | 220gsm
ROZMIARY | S | M | L | XL | XXL
ZALETY | dwie kieszenie boczne zapinane na zamek, zamki SBS



SU24A21990B24

720 25 7272 | Tacoma Lady



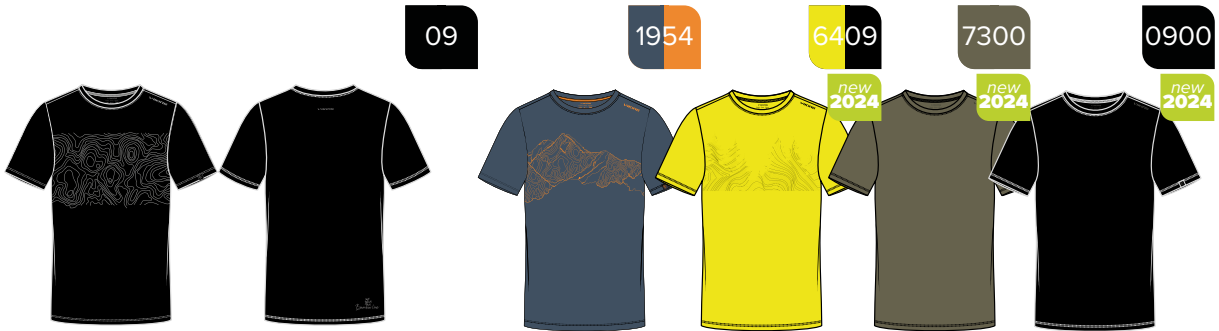
MATERIAL GŁÓWNY | 88% Poliester / 12% Elastan
GRAMATURA | 220gsm
ROZMIARY | XS | S | M | L | XL
ZALETY | dwie kieszenie boczne zapinane na zamek, zamki SBS



SU24A21990B24

500 22 6644 | Lenta Bamboo Light Man T-shirt

best seller



MATERIAL GŁÓWNY | 68% Włókno Bamusowe / 29% Poliester / 3% Elastan
GRAMATURA | 180gsm
ROZMIARY | S | M | L | XL | XXL



SU24A12990B24

500 22 5540 | Lenta Bamboo Light Lady T-shirt

best seller



MATERIAL GŁÓWNY | 68% Włókno Bamusowe / 29% Poliester / 3% Elastan
GRAMATURA | 180gsm
ROZMIARY | XS | S | M | L | XL



SU24A12990B24

500 22 6640 | Lako Bamboo Man T-shirt



MATERIAL GŁÓWNY | 66% Włókno Bamusowe / 28% Bawełna / 6% Elastan
GRAMATURA | 220gsm
ROZMIARY | S | M | L | XL | XXL



SU24A12990B24

500 22 5544 | Lako Bamboo Lady T-shirt

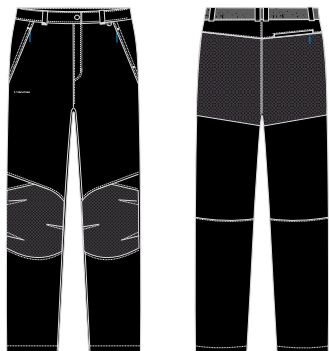


MATERIAL GŁÓWNY | 66% Włókno Bamusowe / 28% Bawełna / 6% Elastan
GRAMATURA | 220gsm
ROZMIARY | XS | S | M | L | XL



SU24A12990B24

900 25 9082 | Arizona Man



0915

MATERIAL GŁÓWNY | 92% Poliester / 8% Elastan
WODOODPORNOŚĆ | DWR BIONIC finish®Eco
GRAMATURA | 150gsm
ROZMIARY | S | M | L | XL | XXL
ZALETY | tylna i boczne kieszenie zapinane na zamek, ekologiczna powłoka wodoodporna BIONIC finish®Eco, wzmocnienia na kolanach i pośladkach

 BIONIC FINISH®ECO

 OEKO TEX®



SU24A27990B24

900 25 9081 | Arizona Lady



0946

MATERIAL GŁÓWNY | 92% Poliester / 8% Elastan
WODOODPORNOŚĆ | DWR BIONIC finish®Eco
GRAMATURA | 150gsm
ROZMIARY | XS | S | M | L | XL
ZALETY | tylna i boczne kieszenie zapinane na zamek, ekologiczna powłoka wodoodporna BIONIC finish®Eco, wzmocnienia na kolanach i pośladkach

 BIONIC FINISH®ECO

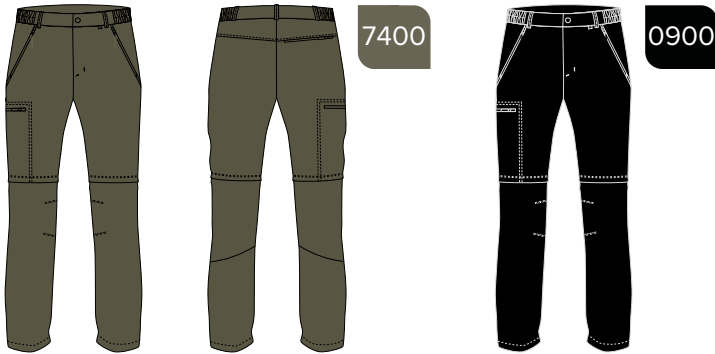
 OEKO TEX®



SU24A27990B24

900 26 9003 | Rocklyn 2 in 1 Man

new



MATERIAL GŁÓWNY | 88% Poliamid / 12% Elastan
WODOODPORNOŚĆ | DWR
GRAMATURA | 170gsm
ROZMIARY | S | M | L | XL | XXL
ZALETY | odpinane nogawki, tylna i boczne kieszenie zapinane na zamek



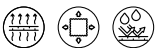
SU24A29990B24

900 26 9002 | Rocklyn 2 in 1 Lady

new



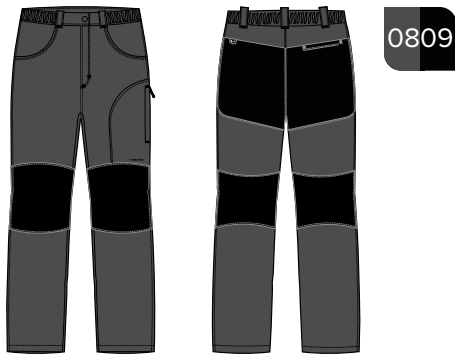
MATERIAL GŁÓWNY | 88% Poliamid / 12% Elastan
WODOODPORNOŚĆ | DWR
GRAMATURA | 170gsm
ROZMIARY | XS | S | M | L | XL
ZALETY | odpinane nogawki, tylna i boczne kieszenie zapinane na zamek



SU24A29990B24

900 24 9010 | Globtroter Man

best price



MATERIAL GŁÓWNY | 100% Nylon Ripstop
GRAMATURA | 120gsm
ROZMIARY | S | M | L | XL | XXL
ZALETY | wzmocnienia na kolanach i pośladkach, zapinane kieszenie na nogawkach i pośladkach



SU24A19990B24

900 24 1090 | Globtroter Lady

best price



MATERIAL GŁÓWNY | 100% Nylon Ripstop
GRAMATURA | 120gsm
ROZMIARY | S | M | L | XL
ZALETY | wzmocnienia na kolanach i pośladkach, zapinane kieszenie na nogawkach i pośladkach



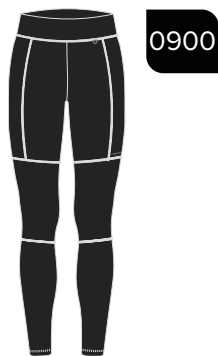
SU24A19990B24

900 26 6821 | Levanta

new



7400



0900

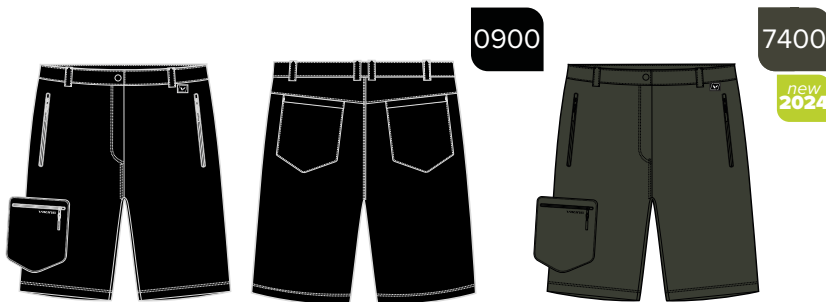
MATERIAL GŁÓWNY | 80% Poliester / 20% Elastan
WODOODPORNOŚĆ | DWR
GRAMATURA | 200gsm
ROZMIARY | XS | S | M | L | XL
ZALETY | wzmocnienia na kolanach i pośladkach, zapinana kieszeń z tyłu



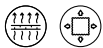
SU24A19990B24

800 24 2630 | Sumatra Man

best price



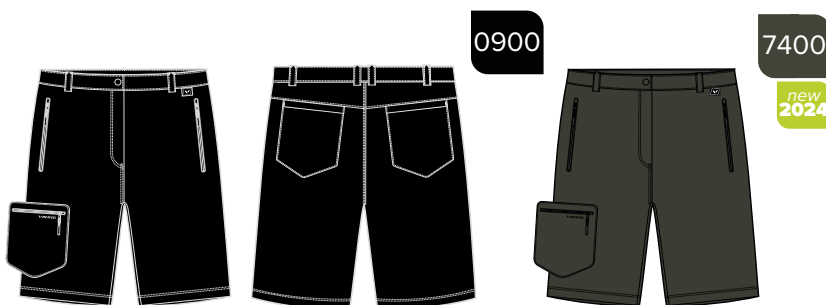
MATERIAL GŁÓWNY | 92% Poliester / 8% Elastan
GRAMATURA | 160gsm
ROZMIARY | S | M | L | XL | XXL
ZALETY | wiele kieszeni



SU24A17990B24

800 24 9565 | Sumatra Lady

best price



MATERIAL GŁÓWNY | 92% Poliester / 8% Elastan
GRAMATURA | 160gsm
ROZMIARY | XS | S | M | L | XL
ZALETY | wiele kieszeni



SU24A17990B24





2024

spring / summer

BASE LAYERS

500 25 3457 | Easy Dry Longsleeve Unisex | p.87



500 24 3456 | Easy Dry T-shirt Unisex | p.87



500 24 3465 | Easy Dry Singlet Unisex | p.87



500 24 7890 | Lockness Man T-shirt | p.88



500 24 0987 | Lockness Man Boxers | p.88



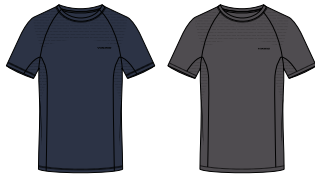
500 24 7809 | Lockness Lady T-shirt | p.88



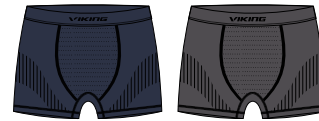
500 24 0978 | Lockness Lady Boxers | p.88



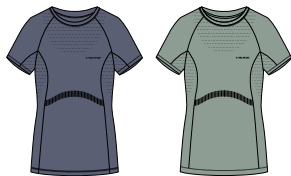
500 25 5545 | Breezer Man T-shirt | p.89



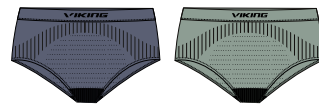
500 25 4554 | Breezer Man Boxers | p.89



500 25 5555 | Breezer Lady T-shirt | p.89

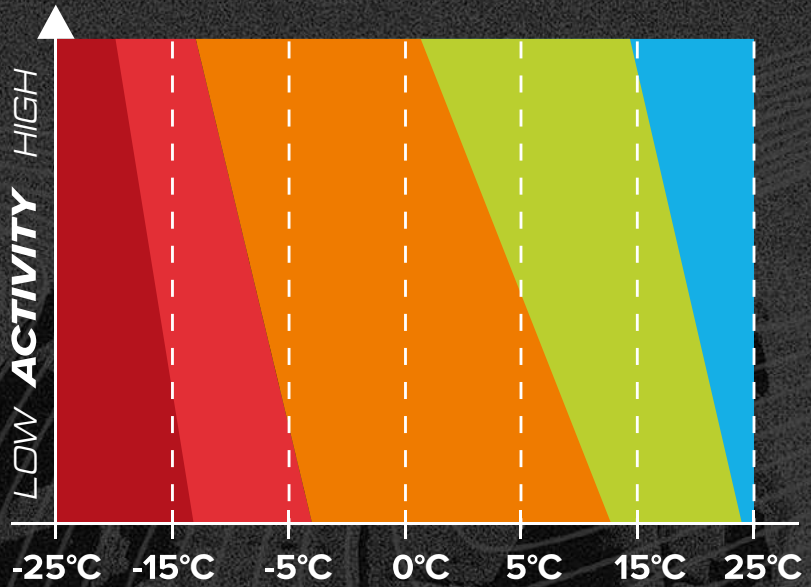


500 25 4555 | Breezer Lady Panty | p.89





-  **EXTRA WARM**
-  **WARM+**
-  **WARM**
-  **LIGHT**
-  **EXTRA LIGHT**



THERMAL LEVELS

EXTRA WARM

Thermoactive underwear made of unique fibers that are delicate, thin and at the same time very warm, such as Merino wool or perfectly composed Primaloft yarn. It is characterized by rapid moisture removal and the highest thermal level.

WARM+

Sports underwear using different thermal regulation zones, which allows for excellent comfort of use and maintaining an optimal microclimate. Indispensable for high-intensity winter activities due to the extremely short drying time and ergonomic cut.

WARM

Very flexible thermoactive underwear, perfectly matching the shape of the body, providing the basic thermal cover for the body during outdoor activities. It is characterized by high breathability and durability.

LIGHT

Lightweight base layer products using specialized yarns that quickly wick moisture away and inhibit unpleasant odors.

EXTRA LIGHT

Ultralight thermoactive underwear with antibacterial and cooling properties. Thanks to the use of specialized yarns and low weight, it allows for maximum comfort at high external temperatures.

BASE LAYERS

**EXTRA
LIGHT**

500 25 3457 | Easy Dry Longsleeve Unisex



MATERIAL GŁÓWNY | 55% Polipropylen / 45% Poliamid (SENSIL)
ROZMIARY | XS | S | M | L | XL | XXL
GRAMATURA | 98gsm



SENSIL®

SU24A10990B24

**EXTRA
LIGHT**

500 24 3456 | Easy Dry T-shirt Unisex

**best
seller**

**best
price**



MATERIAL GŁÓWNY | 55% Polipropylen / 45% Poliamid (SENSIL)
ROZMIARY | XS | S | M | L | XL | XXL
GRAMATURA | 98gsm



SENSIL®

SU24A9990B24

**EXTRA
LIGHT**

500 24 3465 | Easy Dry Singlet Unisex

**best
price**



MATERIAL GŁÓWNY | 55% Polipropylen / 45% Poliamid (SENSIL)
ROZMIARY | XS | S | M | L | XL | XXL
GRAMATURA | 98gsm



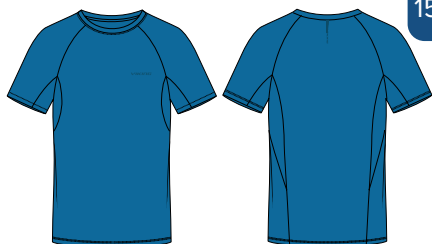
SENSIL®

SU24A8990B24

BASE LAYERS

LIGHT

500 24 7890 | Lockness Man T-shirt



1500



0900



7400

new
2024

MATERIAL GŁÓWNY | 79% Włókno Bambusowe / 21% Poliamid
ROZMIARY | S | M | L | XL | XXL
GRAMATURA | 135gsm

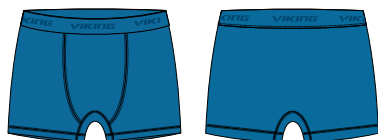


Bamboo line

SU24A9990B24

LIGHT

500 24 0987 | Lockness Man Boxers



1500



0900



7400

new
2024

MATERIAL GŁÓWNY | 79% Włókno Bambusowe / 21% Poliamid
ROZMIARY | S | M | L | XL | XXL
GRAMATURA | 135gsm

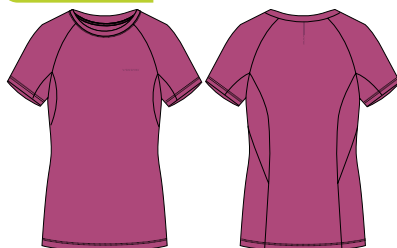


Bamboo line

SU24A5990B24

LIGHT

500 24 7809 | Lockness Lady T-shirt



4600



0900



7300

new
2024

MATERIAL GŁÓWNY | 79% Włókno Bambusowe / 21% Poliamid
ROZMIARY | S | M | L | XL
GRAMATURA | 135gsm

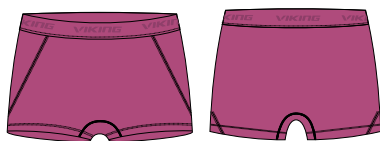


Bamboo line

SU24A9990B24

LIGHT

500 24 0978 | Lockness Lady Boxers



4600



0900



7300

new
2024

MATERIAL GŁÓWNY | 79% Włókno Bambusowe / 21% Poliamid
ROZMIARY | S | M | L | XL
GRAMATURA | 135gsm



Bamboo line

SU24A5990B24

BASE LAYERS

EXTRA LIGHT

500 25 5545 | Breezer Man T-shirt



MATERIAL GŁÓWNY | 100% Poliamid (Sensil Breeze)
ROZMIARY | S | M | L | XL | XXL
GRAMATURA | 115gsm

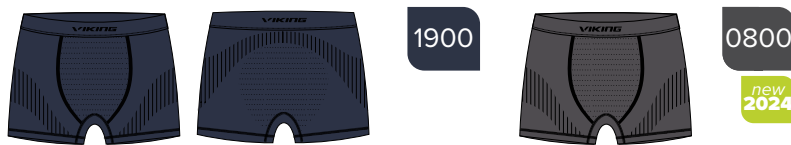


SU24A11990B24

EXTRA LIGHT

500 25 4554 | Breezer Man Boxers

best seller



MATERIAL GŁÓWNY | 100% Poliamid (Sensil Breeze)
ROZMIARY | S | M | L | XL | XXL
GRAMATURA | 115gsm



SU24A6990B24

EXTRA LIGHT

500 25 5555 | Breezer Lady T-shirt



MATERIAL GŁÓWNY | 100% Poliamid (Sensil Breeze)
ROZMIARY | S | M | L | XL
GRAMATURA | 115gsm

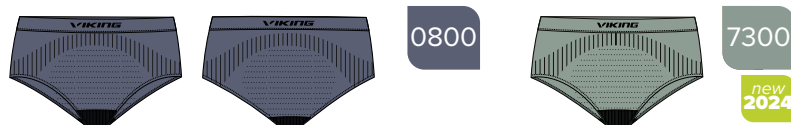


SU24A11990B24

EXTRA LIGHT

500 25 4555 | Breezer Lady Panty

best seller



MATERIAL GŁÓWNY | 100% Poliamid (Sensil Breeze)
ROZMIARY | S | M | L | XL
GRAMATURA | 115gsm



SU24A6990B24



2024

spring / summer

POLES

610 26 8522 | Licaon | p.94



610 26 3114 | Licaon FL | p.94



610 22 4961 | Spider FS | p.96



610 24 5229 | Meru One Touch | p.96



610 18 2523 | Terve | p.96



610 26 3971 | Kettera Pro Long Grip | p.98



610 22 7712 | Kettera Pro | p.98



610 25 7713 | Kettera Pro Lady | p.98



610 22 9119 | Lumi Pro | p.99



610 21 2786 | Spider | p.99



610 20 7654 | Vario Tour | p.99



610 22 1750 | Carbo Lite | p.100



610 24 7881 | Kangri | p.100



610 24 2323 | Equinox | p.100



610 19 4657 | Kivi | p.101



610 19 3322 | Teho | p.101



610 25 3222 | Bambu Pro | p.101



610 20 7980 | Lhotse | p.102



610 19 3310 | Lost Peak | p.102



610 24 1617 | Shiva | p.102



610 22 2960 | Nelio Pro | p.103



610 17 2501 | Kalio | p.103



610 21 1247 | Stig | p.103



650 20 6339 | Expedition Carbo | p.104



650 23 8720 | Valo Pro | p.105



650 20 7879 | Pro-Trainer | p.105



650 21 4563 | Lite Pro | p.106



666 17 2002 | | p.108



666 17 3003 | | p.108



666 21 8008 | | p.108



666 19 5005 | | p.109



666 25 5505 | | p.109



650 22 7456 | Forrester | p.104



650 24 8557 | Uppsala | p.104



650 22 1743 | Kube Pro | p.105



650 22 5190 | Ruten Pro | p.106



666 17 1001 | | p.108



666 25 2202 | | p.108



666 17 4004 | | p.108



666 21 7007 | | p.109



666 19 6006 | | p.109



666 24 9009 | | p.109



RUNNING POLES

610 26 8522 | Licaon

new



6419

MATERIAŁ TRZONKA	100% Włókno węglowe
LICZBA SEKCJI	4
ZAKRES REGULACJI WYSOKOŚCI	44 - 140cm
PROFILOWANA RĄCZKA	przedłużona pianka EVA
REGULOWANY PASEK	Poliester
ŚREDNICA	16 / 14 / 12mm
WAGA	184g (szt.)
MATERIAŁ GROTU	widiowy



SU24A44990B24

610 26 3114 | Licaon FL

new



6419

MATERIAŁ TRZONKA	100% Włókno węglowe
LICZBA SEKCJI	4
DOSTĘPNE DŁUGOŚCI	115cm, 120cm, 125cm, 130cm, 135cm
PROFILOWANA RĄCZKA	przedłużona pianka EVA
REGULOWANY PASEK	Poliester
ŚREDNICA	16 / 14 / 14mm
WAGA	183g (szt.) - dla długości 125cm
MATERIAŁ GROTU	widiowy



SU24A44990B24



TREKKING / TOURING POLES

610 22 4961 | Spider FS



09

MATERIAL TRZONKA	80% Włókno węglowe / 20% Włókno szklane
LICZBA SEKCJI	5
ZAKRES REGULACJI WYSOKOŚCI	35 - 130cm
PROFILOWANA RĄCZKA	PP + przedłużona pianka EVA
REGULOWANY PASEK	Poliester
ŚREDNICA	16 / 14 / 12mm
WAGA	220g (szt.)
MATERIAL GROTU	widiowy



SU24A44990B24

610 24 5229 | Meru One Touch



0915

MATERIAL TRZONKA	Aluminium 7075
LICZBA SEKCJI	4
ZAKRES REGULACJI WYSOKOŚCI	39 - 130cm
BŁOKADA TELESKOPU	One Touch locking
PROFILOWANA RĄCZKA	przedłużona pianka EVA
REGULOWANY PASEK	Poliester
ŚREDNICA	18 / 16 / 14mm
WAGA	307g (szt.)
MATERIAL GROTU	widiowy
ZALETY	szybkie, automatyczne składanie kija



SU24A34990B24

610 18 2523 | Terve



72

MATERIAL TRZONKA	Aluminium 7075
LICZBA SEKCJI	5
ZAKRES REGULACJI WYSOKOŚCI	35 - 130cm
PROFILOWANA RĄCZKA	PP + przedłużona pianka EVA
REGULOWANY PASEK	Poliamid + flanela
ŚREDNICA	16 / 14 / 12mm
WAGA	240g (szt.)
MATERIAL GROTU	widiowy



SU24A29990B24



TREKKING / TOURING POLES

610 26 3971 | Kettera Pro Long Grip

new



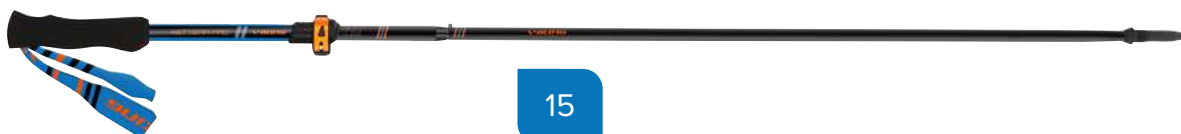
0908

MATERIAL TRZONKA	Aluminium 7075
LICZBA SEKCJI	5
ZAKRES REGULACJI WYSOKOŚCI	37 - 135cm
PROFILOWANA RĄCZKA	przedłużona pianka EVA
REGULOWANY PASEK	Poliester
ŚREDNICA	18 / 16 / 14mm
WAGA	243g (szt.)
MATERIAL GROTU	widziowy



SU24A25990B24

610 22 7712 | Kettera Pro



15

MATERIAL TRZONKA	Aluminium 7075
LICZBA SEKCJI	5
ZAKRES REGULACJI WYSOKOŚCI	37 - 135cm
PROFILOWANA RĄCZKA	pianka EVA
REGULOWANY PASEK	Poliester
ŚREDNICA	18 / 16 / 14mm
WAGA	243g (szt.)
MATERIAL GROTU	widziowy

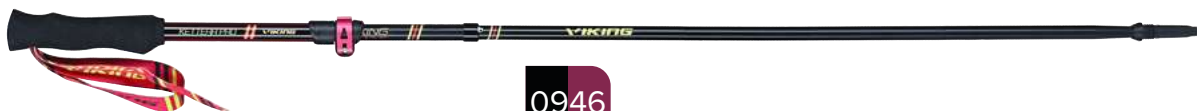


best seller

best price

SU24A22990B24

610 25 7713 | Kettera Pro Lady



0946

MATERIAL TRZONKA	Aluminium 7075
LICZBA SEKCJI	5
ZAKRES REGULACJI WYSOKOŚCI	37 - 125 cm
PROFILOWANA RĄCZKA	pianka EVA
REGULOWANY PASEK	Poliester
ŚREDNICA	18 / 16 / 14mm
WAGA	233g (szt.)
MATERIAL GROTU	widziowy



best seller

best price

SU24A22990B24

TREKKING / TOURING POLES

610 22 9119 | Lumi Pro



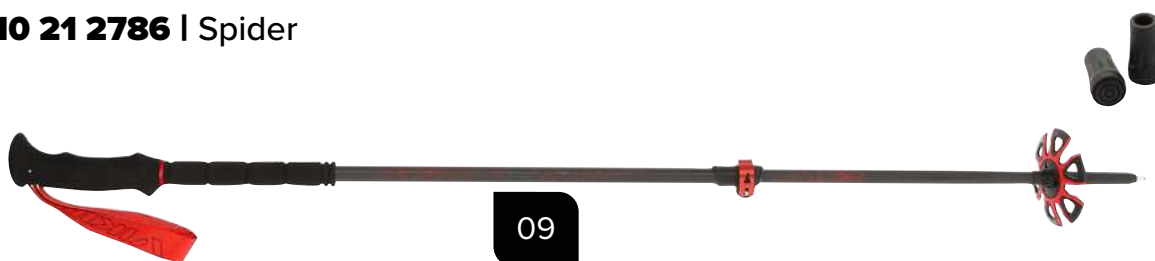
73

MATERIAL TRZONKA	100% Włókno węglowe
LICZBA SEKCJI	2
ZAKRES REGULACJI WYSOKOŚCI	85 - 145cm
PROFILOWANA RĄCZKA	przedłużona pianka EVA
REGULOWANY PASEK	Poliester
ŚREDNICA	16 / 14mm
WAGA	225g (szt.)
MATERIAL GROTU	widziowy
ZALETY	talerzyk śniegowy z regulowanym nachyleniem kątowym, dedykowany do touringu, bardzo stabilny



SU24A42990B24

610 21 2786 | Spider



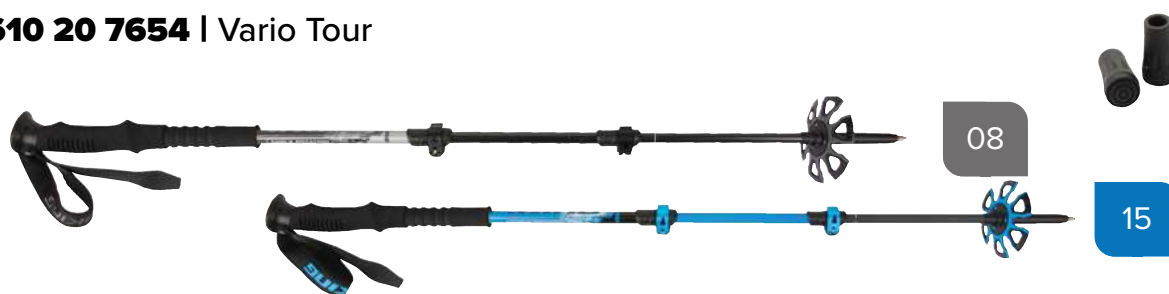
09

MATERIAL TRZONKA	50% Włókno węglowe / 50% Włókno szklane
LICZBA SEKCJI	2
ZAKRES REGULACJI WYSOKOŚCI	84 - 145cm
PROFILOWANA RĄCZKA	przedłużona pianka EVA
REGULOWANY PASEK	Poliester
ŚREDNICA	16 / 14mm
WAGA	202g (szt.)
MATERIAL GROTU	widziowy
ZALETY	talerzyk śniegowy z regulowanym nachyleniem kątowym, dedykowany do touringu, bardzo stabilny



SU24A39990B24

610 20 7654 | Vario Tour



08

15

MATERIAL TRZONKA	50% Włókno węglowe / 50% Aluminium 7075
LICZBA SEKCJI	3
ZAKRES REGULACJI WYSOKOŚCI	65 - 135cm
PROFILOWANA RĄCZKA	PP + przedłużona pianka EVA
REGULOWANY PASEK	Poliamid + flanela
ŚREDNICA	16 / 14 / 12mm
WAGA	243g (szt.)
MATERIAL GROTU	widziowy
ZALETY	talerzyk śniegowy z regulowanym nachyleniem kątowym, dedykowany do touringu



best price

SU24A29990B24

TREKKING / TOURING POLES

610 22 1750 | Carbo Lite



73

MATERIAL TRZONKA	100% Włókno węglowe
LICZBA SEKCJI	3
ZAKRES REGULACJI WYSOKOŚCI	65 - 135cm
PROFILOWANA RĄCZKA	PP + przedłużona pianka EVA
REGULOWANY PASEK	Poliester
ŚREDNICA	16 / 14 / 12mm
WAGA	190g (szt.)
MATERIAL GROTU	widiowy



SU24A36990B24

610 24 7881 | Kangri



0854

MATERIAL TRZONKA	górne sekcje 100% Włókno węglowe / dolna sekcja 100% Aluminium 7075
LICZBA SEKCJI	3
ZAKRES REGULACJI WYSOKOŚCI	65 - 135cm
PROFILOWANA RĄCZKA	przedłużona pianka EVA
REGULOWANY PASEK	Poliester
ŚREDNICA	16 / 14 / 12mm
WAGA	213 (szt.)
MATERIAL GROTU	widiowy
ZALETY	talerzyk śniegowy z regulowanym nachyleniem kątowym, dedykowany do touringu, stabilny



best
seller

SU24A31990B24

610 24 2323 | Equinox



0864

MATERIAL TRZONKA	Aluminium 7075
LICZBA SEKCJI	3
ZAKRES REGULACJI WYSOKOŚCI	70 - 135cm
PROFILOWANA RĄCZKA	ergonomiczna przedłużona pianka EVA
REGULOWANY PASEK	Poliester
ŚREDNICA	16 / 14 / 12mm
WAGA	248 (szt.)
MATERIAL GROTU	widiowy
ZALETY	wyprofilowana pod kątem 15 stopni rączka dla komfortowego ułożenia nadgarstka



SU24A22990B24

TREKKING / TOURING POLES

610 19 4657 | Kivi



73

MATERIAL TRZONKA		Aluminum 7075
LICZBA SEKCJI		3
ZAKRES REGULACJI WYSOKOŚCI		65 - 135cm
PROFILOWANA RĄCZKA		PP + pianka EVA
REGULOWANY PASEK		Poliamid + flanela
ŚREDNICA		16 / 14 / 12mm
WAGA		226g (szt.)
MATERIAL GROTU		widiowy



SU24A21990B24

610 19 3322 | Teho



64

MATERIAL TRZONKA		Aluminum 7075
LICZBA SEKCJI		3
ZAKRES REGULACJI WYSOKOŚCI		65 - 145cm
PROFILOWANA RĄCZKA		PP + pianka EVA
REGULOWANY PASEK		Poliamid + flanela
ŚREDNICA		18 / 16 / 14mm
WAGA		265g (szt.)
MATERIAL GROTU		widiowy
ZALETY		zwiększona średnica i szerszy zakres regulacji wysokości



SU24A19990B24

610 25 3222 | Bambu Pro



8700

MATERIAL TRZONKA		Bambus + Aluminium 7075
LICZBA SEKCJI		3
ZAKRES REGULACJI WYSOKOŚCI		65 - 135cm
PROFILOWANA RĄCZKA		korek + pianka EVA
REGULOWANY PASEK		Poliester
ŚREDNICA		16 / 14 / 12mm
WAGA		213g (szt.)
MATERIAL GROTU		widiowy
ZALETY		bambusowa struktura



SU24A21990B24

TREKKING / TOURING POLES

610 20 7980 | Lhotse



34

MATERIAL TRZONKA	Aluminium 7075
LICZBA SEKCJI	3
ZAKRES REGULACJI WYSOKOŚCI	65 - 135cm
PROFILOWANA RĄCZKA	PP + przedłużana pianka EVA
REGULOWANY PASEK	Poliamid + flanela
SREDNICA	16 / 14 / 12mm
WAGA	240g (szt.)
MATERIAL GROTU	widiowy



best
seller

SU24A18990B24

610 19 3310 | Lost Peak



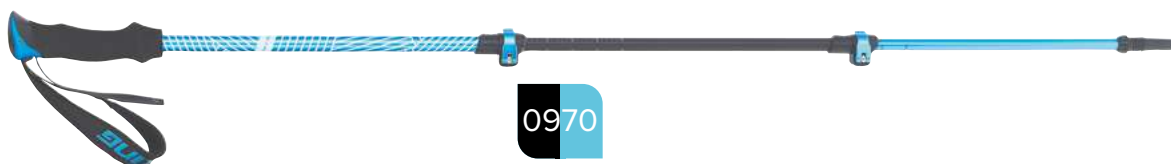
16

MATERIAL TRZONKA	Aluminium 6061
LICZBA SEKCJI	3
ZAKRES REGULACJI WYSOKOŚCI	65 - 135cm
PROFILOWANA RĄCZKA	PP + pianka EVA
REGULOWANY PASEK	Poliamid + flanela
SREDNICA	16 / 14 / 12mm
WAGA	254g (szt.)
MATERIAL GROTU	widiowy



SU24A16990B24

610 24 1617 | Shiva



0970

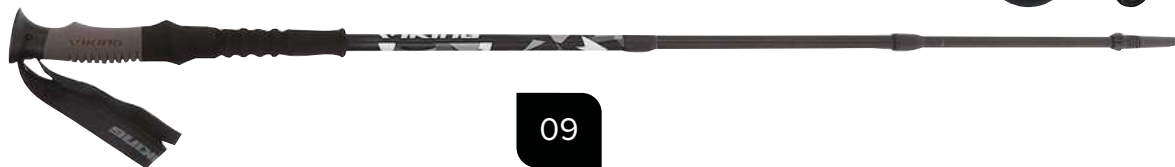
MATERIAL TRZONKA	Aluminium 6061
LICZBA SEKCJI	3
ZAKRES REGULACJI WYSOKOŚCI	63 - 135cm
PROFILOWANA RĄCZKA	PP + pianka EVA
REGULOWANY PASEK	Poliamid + flanela
SREDNICA	16 / 14 / 12mm
WAGA	237 (szt.)
MATERIAL GROTU	widiowy



SU24A14990B24

TREKKING / TOURING POLES

610 22 2960 | Nelio Pro



MATERIAL TRZONKA	Aluminium 6061
LICZBA SEKCJI	3
ZAKRES REGULACJI WYSOKOŚCI	65 - 135cm
BLOKADA TELESKOPU	System rotacyjny
PROFILOWANA RĄCZKA	PP + przedłużona pianka EVA
REGULOWANY PASEK	Poliamid + flanela
ŚREDNICA	16 / 14 / 12mm
WAGA	229g (szt.)
MATERIAL GROTU	stalowy



SU24A13990B24

610 17 2501 | Kalio



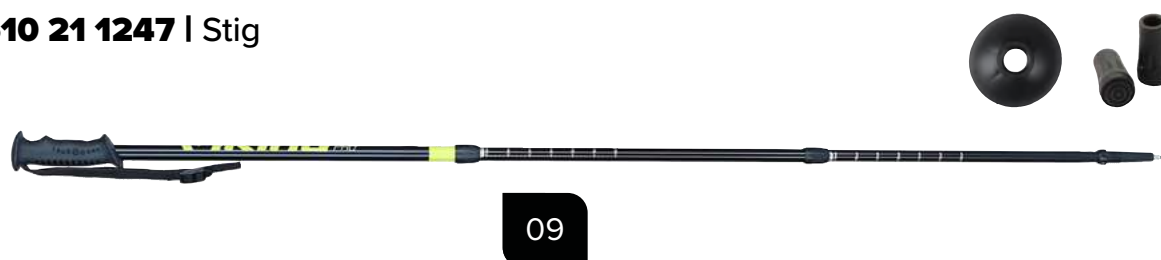
MATERIAL TRZONKA	Aluminium 6061
LICZBA SEKCJI	3
ZAKRES REGULACJI WYSOKOŚCI	65 - 135cm
BLOKADA TELESKOPU	System rotacyjny
PROFILOWANA RĄCZKA	PVC
REGULOWANY PASEK	Poliamid + flanela
ŚREDNICA	18 / 16 / 14mm
WAGA	295g (szt.)
MATERIAL GROTU	stalowy



**best
seller**

SU24A10990B24

610 21 1247 | Stig



MATERIAL TRZONKA	Aluminium 6061
LICZBA SEKCJI	3
ZAKRES REGULACJI WYSOKOŚCI	65 - 145cm
BLOKADA TELESKOPU	System rotacyjny
PROFILOWANA RĄCZKA	PP + PVC
REGULOWANY PASEK	Poliester
ŚREDNICA	18 / 16 / 14mm
WAGA	282g (szt.)
MATERIAL GROTU	stalowy



**best
seller**

**best
price**

SU24A9990B24

NORDIC WALKING POLES

650 22 7456 | Forrester



19

MATERIAL TRZONKA	100% Włókno węglowe
LICZBA SEKCJI	1
DOSTĘPNE DŁUGOŚCI	105cm, 110cm, 115cm, 120cm, 125cm
PROFILOWANA RĄCZKA	PP + pianka EVA
REGULOWANY PASEK	odczepiana, piankowa rękawica z systemem Clip-On
ŚREDNICA	16 / 14mm
WAGA	150g (szt.) - dla długości 115cm
MATERIAL GROTU	widiowy



SU24A22990B24

650 20 6339 | Expedition Carbo



84

MATERIAL TRZONKA	50% Włókno węglowe / 50% Bambus
LICZBA SEKCJI	1
DOSTĘPNE DŁUGOŚCI	110cm, 115cm, 120cm, 125cm
PROFILOWANA RĄCZKA	PP + korek
REGULOWANY PASEK	odczepiana, piankowa rękawica z systemem Clip-On
ŚREDNICA	16 / 14mm
WAGA	130 (szt.) - dla długości 115cm
MATERIAL GROTU	widiowy



SU24A219990B24

650 24 8557 | Uppsala



0947

MATERIAL TRZONKA	Aluminium 6061
LICZBA SEKCJI	2
ZAKRES REGULACJI WYSOKOŚCI	83 - 135cm
PROFILOWANA RĄCZKA	PP + pianka EVA
REGULOWANY PASEK	odczepiana, piankowa rękawica z systemem Clip-On
ŚREDNICA	16 / 14mm
WAGA	220 (szt.)
MATERIAL GROTU	widiowy



best
seller

SU24A15990B24

NORDIC WALKING POLES

650 23 8720 | Valo Pro



09

MATERIAL TRZONKA	Aluminium 7075
LICZBA SEKCJI	2
ZAKRES REGULACJI WYSOKOŚCI	83 - 135cm
BLOKADA TELESKOPU	System rotacyjny
PROFILOWANA RĄCZKA	PP + pianka EVA
REGULOWANY PASEK	odczepiana, piankowa rękawica z systemem Clip-On
ŚREDNICA	16 / 14mm
WAGA	201g (szt.)
MATERIAL GROTU	widziowy



SU24A14990B24

650 22 1743 | Kube Pro



34

MATERIAL TRZONKA	Aluminium 6061
LICZBA SEKCJI	3
ZAKRES REGULACJI WYSOKOŚCI	66 - 135cm
BLOKADA TELESKOPU	System rotacyjny
PROFILOWANA RĄCZKA	PP + korek
REGULOWANY PASEK	odczepiana, piankowa rękawica z systemem Clip-On
ŚREDNICA	16 / 14 / 12mm
WAGA	231g (szt.)
MATERIAL GROTU	widziowy



SU24A13990B24

650 20 7879 | Pro-Trainer



34

15

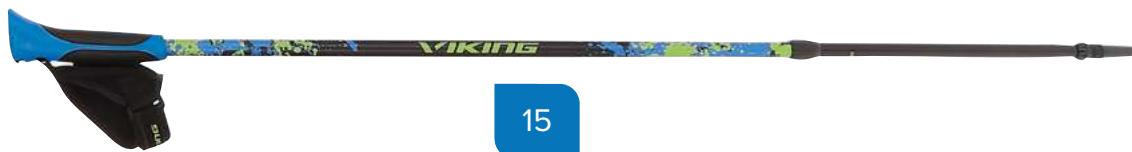
MATERIAL TRZONKA	Aluminium 7075
LICZBA SEKCJI	1
ZAKRES REGULACJI WYSOKOŚCI	105cm, 110cm, 115cm, 120cm, 125cm
PROFILOWANA RĄCZKA	PP + pianka EVA
REGULOWANY PASEK	odczepiana, piankowa rękawica z systemem Clip-On
ŚREDNICA	16 / 14mm
WAGA	130g (szt.) - dla długości 115cm
MATERIAL GROTU	widziowy



SU24A12990B24

NORDIC WALKING POLES

650 22 5190 | Ruten Pro



15

MATERIAL TRZONKA	Aluminium 6061
LICZBA SEKCJI	2
ZAKRES REGULACJI WYSOKOŚCI	83 - 135cm
BLOKADA TELESKOPU	System rotacyjny
PROFILOWANA RĄCZKA	PP + TPR
REGULOWANY PASEK	odczepiana, piankowa rękawica z systemem Clip-On
ŚREDNICA	16 / 14mm
WAGA	226g (szt.)
MATERIAL GROTU	widiowy



SU24A11990B24

650 21 4563 | Lite Pro



08

MATERIAL TRZONKA	Aluminium 6061
LICZBA SEKCJI	1
ZAKRES REGULACJI WYSOKOŚCI	105cm, 110cm, 115cm, 120cm, 125cm
PROFILOWANA RĄCZKA	PP + EVA foam
REGULOWANY PASEK	odczepiana, piankowa rękawica z systemem Clip-On
ŚREDNICA	16 / 14mm
WAGA	158g (szt.) - dla długości 115cm
MATERIAL GROTU	widiowy



best
seller

best
price

SU24A9990B24



POLES ACCESORIES

666 17 1001



09

TWORZYWO | TPR
WYSOKOŚĆ | 4cm
WAGA | 24g
ZALETY | zwiększają przyczepność i tłumią drgania

SU24A1190B24

666 17 2002



09

TWORZYWO | TPR
WYSOKOŚĆ | 6cm
WAGA | 40g
ZALETY | zabezpieczają grot przed uszkodzeniem i ścieraniem podczas marszu po twardej nawierzchni

SU24A1490B24

666 25 2202



0900

TWORZYWO | TPR + Stal nierdzewna
WYSOKOŚĆ | 6cm
WAGA | 48g
ZALETY | zwiększają przyczepność na śliskich powierzchniach

SU24A1990B24

666 17 3003



09

TWORZYWO | PE
WYMIARY | ø5,5cm
WAGA | 10g
ZALETY | zapobiegają zapadaniu się kijów w ziemię i błoto

SU24A1190B24

666 17 4004



09

TWORZYWO | Talerzyki: PU, Nakładki: TPR
WYMIARY TALERZYKÓW | ø8,5cm; ø5,5cm
WYSOKOŚĆ NAKLADK | 6cm; 4cm
WAGA TALERZYKÓW | 30g; 10g
WAGA NAKLADK | 40g; 24g

SU24A2990B24

666 21 8008



09

TWORZYWO | TPR
WYSOKOŚĆ | 4cm
WAGA | 34g
ZALETY | zabezpieczają grot przed uszkodzeniem i ścieraniem podczas marszu po twardej nawierzchni

SU24A1290B24

POLES ACCESORIES

666 21 7007



09

TWORZYWO | PU + Poliester
WYSOKOŚĆ | 2cm
WYMIARY | ø15cm
WAGA | 62g
ZALETY | zapobiegają zapadaniu się kijów w puchu

SU24A2990B24

666 19 5005



09

TWORZYWO | PE
WYMIARY | ø8,5cm
WAGA | 30g
ZALETY | zapobiegają zapadaniu się kijów w śniegu

SU24A1490B24

666 19 6006



15

73

TWORZYWO | PE + TPR
WYMIARY | ø10cm
WAGA | 34g
ZALETY | zapobiegają zapadaniu się kijów w śniegu

SU24A1990B24

666 25 5505



0900

TWORZYWO | TPE
WYMIARY | ø9cm
WAGA | 62g
ZALETY | rotacyjne, elastyczne, nachylenie kątowe, zapobiegają zapadaniu się kijów w śniegu

SU24A1990B24

666 24 9009



0800

TWORZYWO | 100% Widia

SU24A1990B24



VIKING

2024

spring / summer

GAITERS

850 20 0374 | Logan | p.114



850 20 7404 | Hintere | p.114



850 19 1209 | Triglav | p.114



850 25 0366 | Orizaba | p.115



850 19 4729 | Pumori | p.115



850 22 5600 | Kanion 2 | p.115



850 20 3723 | Kanion | p.116



850 19 6743 | Volcano | p.116



850 24 9533 | Nanga | p.116



850 24 9865 | Kanion Jr | p.117



850 24 8422 | Tibba | p.117



850 19 1548 | Jamari | p.117





GAITERS

850 20 0374 | Logan



09

MATERIAŁ GÓRNEJ CZĘŚCI | 3-warstwowy 50D Poliamid
MATERIAŁ DOLNEJ CZĘŚCI | 1000D Cordura
ODDYCHALNOŚĆ | 3000g/m²/24h
WODOODPORNOŚĆ | 3000mm
ROZMIARY | S | M | L | XL
ZALETY | regulowany pasek pod podeszwę buta



SU24A22990B24

850 20 7404 | Hintere

best
seller



09

MATERIAŁ GÓRNEJ CZĘŚCI | 3-warstwowy 160D Poliamid
MATERIAŁ DOLNEJ CZĘŚCI | 900D Poliester
ODDYCHALNOŚĆ | 5000g/m²/24h
WODOODPORNOŚĆ | 5000mm
ROZMIARY | S | M | L | XL
ZALETY | regulowany pasek pod podeszwę buta



SU24A17990B24

850 19 1209 | Triglav

best
seller



08



15

MATERIAŁ GÓRNEJ CZĘŚCI | Taslon 72D*160D/228T
MATERIAŁ DOLNEJ CZĘŚCI | Poliester 600D/72T
ODDYCHALNOŚĆ | 3000g/m²/24h
WODOODPORNOŚĆ | 1500mm
ROZMIARY | S/M | L/XL
ZALETY | regulowany pasek pod podeszwę buta



SU24A14990B24

GAITERS

850 25 0366 | Orizaba



0900

MATERIAL GŁÓWNY | 150D Poliester
POWŁOKA | PU
WODOODPORNOŚĆ | 1500mm
ROZMIARY | S/M | L/XL
ZALETY | regulowany pasek pod podeszwę buta



SU24A12990B24

850 19 4729 | Pumori



08



34

MATERIAL GÓRNEJ CZĘŚCI | Taslon 72D*160D/228T
MATERIAL DOLNEJ CZĘŚCI | Poliester 600D/72T
ODDYCHALNOŚĆ | 3000g/m²/24h
WODOODPORNOŚĆ | 1500mm
ROZMIARY | S/M | L/XL
ZALETY | regulowana żyłka metalowa pod podeszwę buta



SU24A11990B24

850 22 5600 | Kanion 2

best
seller



74



09

MATERIAL GÓRNEJ CZĘŚCI | 210D Poliester
MATERIAL DOLNEJ CZĘŚCI | 600D Poliester
WODOODPORNOŚĆ | 1500mm
ROZMIARY | S | M | L | XL
ZALETY | regulowana żyłka metalowa pod podeszwę buta



SU24A9990B24

GAITERS

850 20 3723 | Kanion

best
seller



MATERIAL GÓRNEJ CZĘŚCI | 210D Poliester
MATERIAL DOLNEJ CZĘŚCI | 500D Poliester
WODOODPORNOŚĆ | 1500mm
ROZMIARY | S | M | L | XL
ZALETY | regulowany pasek pod podeszwę buta



SU24A8990B24

850 19 6743 | Volcano

best
price



MATERIAL GŁÓWNY | Poliester 150D*450D/123T
WODOODPORNOŚĆ | 1500mm
ROZMIARY | S/M | L/XL



SU24A7990B24

850 24 9533 | Nanga



MATERIAL GŁÓWNY | 100% Poliester
POWŁOKA | DWR
WODOODPORNOŚĆ | 1500mm
ROZMIARY | S | M | L | XL
ZALETY | regulowany pasek pod podeszwę buta



SU24A8990B24

GAITERS

850 24 9865 | Kanion Jr



MATERIAL GÓRNEJ CZĘŚCI | 210D Poliester
MATERIAL DOLNEJ CZĘŚCI | 500D Poliester
WODOODPORNOŚĆ | 1500mm
ROZMIARY | S/M | L/XL
ZALETY | regulowany pasek pod podeszwę buta



SU24A6990B24

850 24 8422 | Tibba



MATERIAL GŁÓWNY | 100% Poliester
POWŁOKA | DWR
WODOODPORNOŚĆ | 1500mm
ROZMIARY | S/M | L/XL
ZALETY | regulowany pasek pod podeszwę buta



SU24A7990B24

850 19 1548 | Jamari

best price



MATERIAL GŁÓWNY | Poliester 150D*450D/123T
WODOODPORNOŚĆ | 1500mm
ROZMIARY | S/M | L/XL



SU24A5990B24



2024

spring / summer

CAPS & HATS

802 24 1996 | Track | p.122



802 25 1994 | Terra | p.122



812 26 3885 | Malot | p.122



812 26 1004 | Corey | p.122



812 26 1003 | Marow | p.123



812 26 1002 | Tatlow | p.123



812 26 1000 | Tenta | p.123





CAPS & HATS

802 24 1996 | Track

best seller



MATERIAL ZEWNĘTRZNY | 100% Poliester
ROZMIARY | UNI



SU24A9990B24

802 25 1994 | Terra



MATERIAL GŁÓWNY | 100% Poliester
ROZMIARY | UNI



SU24A9990B24

812 26 3885 | Malot

new



MATERIAL GŁÓWNY | 100% Poliester
ROZMIARY | UNI
ZALETY | Lekki i oddychający materiał z mikrootworami



SU24A6990B24

812 26 1004 | Corey

best price

new



MATERIAL GŁÓWNY | 100% Poliester
ROZMIARY | UNI
ZALETY | Panele wentylacyjne po bokach z laserowo wyciętymi otworami, ochrona przed promieniowaniem UV 50



SU24A8990B24

CAPS & HATS

812 26 1003 | Marow

new



MATERIAL GŁÓWNY | 100% Poliester
ROZMIARY | UNI
ZALETY | Panele siatkowe zapewniające termoregulację, ochrona przed promieniowaniem UV 50



SU24A9990B24

812 26 1002 | Tatlow

new



MATERIAL GŁÓWNY | 100% Poliester
ROZMIARY | UNI
ZALETY | Szerokie panele siatkowe zapewniające termoregulację, ochrona szyi, ochrona przed promieniowaniem UV 50



SU24A11990B24

812 26 1000 | Tenta

new



MATERIAL GŁÓWNY | 100% Poliester
ROZMIARY | UNI
ZALETY | Panele wentylacyjne po bokach, zdejmowana osłona szyi / twarzy, ochrona UV 50



SU24A9990B24



2024

spring / summer

MULTIFUNCTION

170 23 6333 | Skeiron GTX® | p.128



140 25 4613 | Vermont 2.0 | p.128



140 24 7734 | Folgarida TPS | p.128



140 22 9451 | Bjornen TPS | p.130



140 20 3300 | Orton TPS | p.130



140 20 0404 | Tigra TPS | p.130



140 18 2740 | Runway Gloves TPS | p.131



219 21 4040 | Runway Hat | p.131



319 21 0004 | Runway Headband | p.131



230 24 7979 | Aries | p.132



190 24 2585 | Rami TPS | p.132



460 24 7898 | Globe | p.132



219 20 1769 | Katia Hat | p.133



319 20 1769 | Katia Headband | p.133



140 21 9511 | Katia Gloves | p.133



405 20 1769 | Katia Scarf | p.133



319 24 8352 | Onyx | p.134



802 21 0001 | Moko | p.134



803 21 1020 | Moko Jr | p.135



145 23 2388 | Tigra Jr TPS | p.135



MULTIFUNCTION

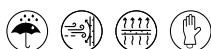
LIGHT

170 23 6333 | Skeiron GTX®



09

MATERIAŁ ZEWNĘTRZNY | Softshell
MATERIAŁ WEWNĘTRZNY | Poly-brushed
WZMOCNIENIE DŁONI | Amara
MEMBRANA | GORE-TEX® Active
ROZMIARY | 6 | 7 | 8 | 9 | 10 | 11
ZALETY | silikonowy nadruk na wewnętrznej części dłoni poprawiający chwyt



SU24A26990B24

EXTRA
LIGHT

140 25 4613 | Vermont 2.0



0900



0964

MATERIAŁ ZEWNĘTRZNY | 90% Poliester / 10% Elastan
ROZMIARY | 5 | 6 | 7 | 8 | 9 | 10
ZALETY | silikonowy nadruk na wewnętrznej części dłoni poprawiający chwyt, wyjmowana lampka LED



SU24A8990B24

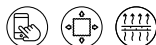
EXTRA
LIGHT

140 24 7734 | Folgarida TOUCH PHONE SYSTEM



0900

SHELL | 95% Poliester / 5% Elastan
ROZMIARY | 5 | 6 | 7 | 8 | 9 | 10
ZALETY | silikonowy nadruk na wewnętrznej części dłoni poprawiający chwyt



SU24A7990B24



MULTIFUNCTION

LIGHT

140 22 9451 | Bjornen TOUCH PHONE SYSTEM



MATERIAL ZEWNETRZNY | 95% Poliester / 5% Elastan
WZMOCNIENIE DŁONI | Suede PU
ROZMIARY | 516 | 718 | 9110



SU24A6990B24

EXTRA LIGHT

140 20 3300 | Orton TOUCH PHONE SYSTEM

best seller



MATERIAL ZEWNETRZNY | 95% Poliester / 5% Elastan
ROZMIARY | 617 | 819 | 110



SU24A6990B24

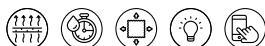
EXTRA LIGHT

140 20 0404 | Tigra TOUCH PHONE SYSTEM

best seller best price



MATERIAL ZEWNETRZNY | 95% Poliester / 5% Elastan
ROZMIARY | 617 | 819 | 110



SU24A5990B24

MULTIFUNCTION

219 21 4040 | Runway Hat

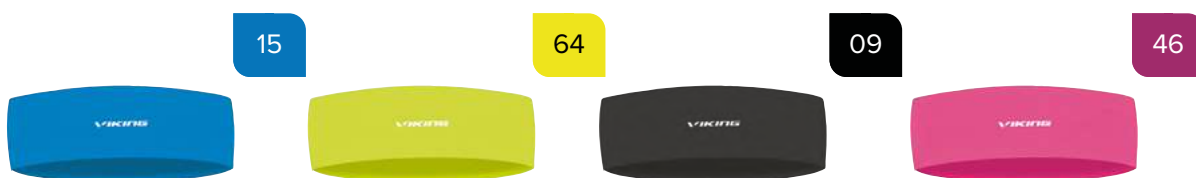


MATERIAL ZEWNETRZNY | 86% Poliester / 14% Elastan
ROZMIARY | UNI



SU24A4990B24

319 21 0004 | Runway Headband



MATERIAL ZEWNETRZNY | 86% Poliester / 14% Elastan
ROZMIARY | UNI



SU24A2990B24

**EXTRA
LIGHT**

140 18 2740 | Runway Gloves TOUCH PHONE SYSTEM



MATERIAL ZEWNETRZNY | 90% Poliester / 10% Elastan
ROZMIARY | 5 | 6 | 7 | 8 | 9 | 10 (kolor 46 dla rozmiarów: 5 | 6 | 7 | 8)



SU24A6990B24

MULTIFUNCTION

230 24 7979 | Aries



0800

MATERIAL ZEWNĘTRZNY | 66% Włókno bambusowe / 26% Wełna Merino / 8% Elastan
GRAMATURA | 280gsm
ROZMIARY | UNI



Bamboo line
MERINO WOOL

SU24A8990B24

190 24 2585 | Rami TOUCH PHONE SYSTEM



0800

MATERIAL ZEWNĘTRZNY | 66% Włókno bambusowe / 26% Wełna Merino / 8% Elastan
GRAMATURA | 280gsm
ROZMIARY | 5 | 6 | 7 | 8 | 9 | 10



Bamboo line
MERINO WOOL

SU24A8990B24

460 24 7898 | Globe



0800

MATERIAL ZEWNĘTRZNY | 66% Włókno bambusowe / 26% Wełna Merino / 8% Elastan
GRAMATURA | 280gsm
ROZMIARY | UNI



Bamboo line
MERINO WOOL

SU24A7990B24

MULTIFUNCTION

219 20 1769 | Katia Hat

best seller



MATERIAL ZEWNETRZNY | 90% Poliester / 10% Elastan
ROZMIARY | UNI



SU24A4990B24

319 20 1769 | Katia Headband

best seller best price



MATERIAL ZEWNETRZNY | 90% Poliester / 10% Elastan
ROZMIARY | UNI



SU24A3990B24

EXTRA LIGHT

140 21 9511 | Katia Gloves

best seller

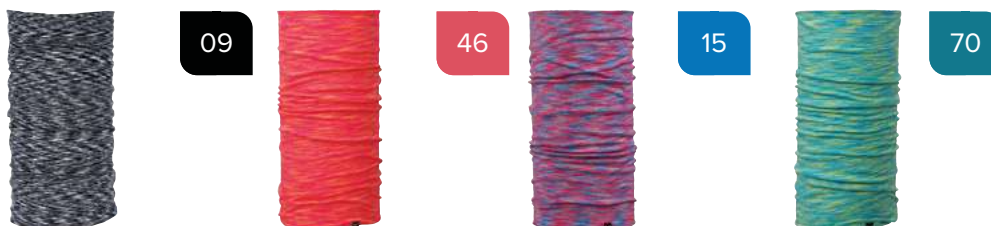


MATERIAL ZEWNETRZNY | 90% Poliester / 10% Elastan
ROZMIARY | 5 | 6 | 7
ZALETY | silikonowy nadruk na wewnętrznej części dłoni poprawiający chwyt



SU24A6990B24

405 20 1769 | Katia Scarf



MATERIAL ZEWNETRZNY | 90% Poliester / 10% Elastan
ROZMIARY | UNI



SU24A3990B24

MULTIFUNCTION

319 24 8352 | Onyx



0900



1500



4600



7000

best seller best price

MATERIAL ZEWNETRZNY | 90% Poliester / 10% Elastan
ROZMIARY | UNI



SU24A29990B24



802 21 0001 | Moko



64



46



09



08

MATERIAL ZEWNETRZNY | 100% Poliester mikrofibra
ROZMIARY | UNI



SU24A3990B24

MULTIFUNCTION

803 21 1020 | Moko Jr



MATERIAL ZEWNETRZNY | 100% Poliester mikrofibra
ROZMIARY | UNI



SU24A3990B24

**EXTRA
LIGHT**

145 23 2388 | Tigra Jr TOUCH PHONE SYSTEM



MATERIAL ZEWNETRZNY | 95% Poliester / 5% Elastan
ROZMIARY | 3 | 4 | 5



SU24A5990B24



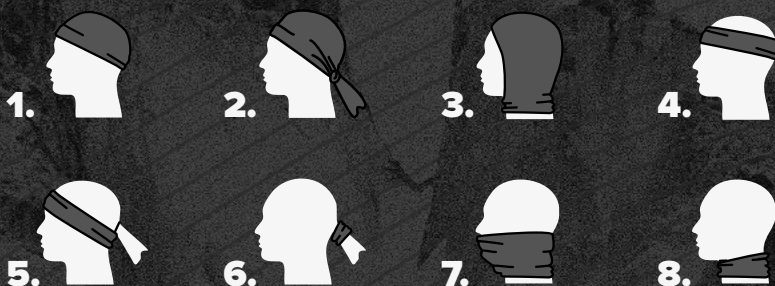
2024

spring / summer

BANDANAS



Jak nosić wielofunkcyjną bandanę?



RODZAJE BANDAN

REGULAR	
MATERIAL GŁÓWNY 100% Mikrofibra poliestrowa	
ROZMIAR UNI	
	SU24A2990B24

GORE-TEX® Infinium	
MATERIAL GŁÓWNY 100% Mikrofibra poliestrowa / GORE-TEX® INFINIUM™ with Windstopper® Technology	
ROZMIAR UNI	
	SU24A7990B24

POLARTEC® Outside	
MATERIAL GŁÓWNY 100% Mikrofibra poliestrowa POLARTEC®Fleece	
ROZMIAR UNI	
	SU24A5990B24

POLARTEC® Inside	
MATERIAL GŁÓWNY 100% Mikrofibra poliestrowa	
MATERIAL WEWNĘTRZNY POLARTEC®Fleece	
ROZMIAR UNI	
	SU24A5990B24

PRIMALOFT®	
MATERIAL GŁÓWNY PrimaLoft®Silver Performance Yarn	
ROZMIAR UNI	
	SU24A5990B24

COOLMAX®	
MATERIAL GŁÓWNY 100% Mikrofibra poliestrowa	
ROZMIAR UNI	
	SU24A3990B24

BANDANAS



Regular	Outside POLARTEC	Inside POLARTEC
410 24 7124	420 24 7124	x
GORE-TEX INFINIUM™	PRIMALOFT.	Coolmax
490 24 7124	x	480 24 7124

1554

REPREVE



Regular	Outside POLARTEC	Inside POLARTEC
410 23 9763	420 23 9763	x
GORE-TEX INFINIUM™	PRIMALOFT.	Coolmax
x	x	x

15

REPREVE



Regular	Outside POLARTEC	Inside POLARTEC
410 15 1277	440 15 1277	x
GORE-TEX INFINIUM™	PRIMALOFT.	Coolmax
490 17 1277	x	x

15

REPREVE



Regular	Outside POLARTEC	Inside POLARTEC
410 22 8943	x	x
GORE-TEX INFINIUM™	PRIMALOFT.	Coolmax
x	x	x

15

REPREVE



Regular	Outside POLARTEC	Inside POLARTEC
411 16 1551	430 17 1551	x
GORE-TEX INFINIUM™	PRIMALOFT.	Coolmax
490 17 1551	x	x

10

REPREVE



Regular	Outside POLARTEC	Inside POLARTEC
410 22 6120	420 21 6120	430 21 5554
GORE-TEX INFINIUM™	PRIMALOFT.	Coolmax
490 22 6120	x	x

73

REPREVE



Regular	Outside POLARTEC	Inside POLARTEC
410 22 8921	420 22 8921	430 22 8921
GORE-TEX INFINIUM™	PRIMALOFT.	Coolmax
490 22 8921	x	x

09

REPREVE



Regular	Outside POLARTEC	Inside POLARTEC
410 22 6853	420 22 6853	x
GORE-TEX INFINIUM™	PRIMALOFT.	Coolmax
x	x	x

70

REPREVE

BANDANAS



Regular	Outside POLARTEC	Inside POLARTEC
x	420 21 8700	430 22 8700
x	x	x

70

REPREVE



Regular	Outside POLARTEC	Inside POLARTEC
410 23 7764	420 23 7764	x
490 23 7764	x	x

70

REPREVE



Regular	Outside POLARTEC	Inside POLARTEC
x	x	x
x	495 21 1717	x

70

REPREVE



Regular	Outside POLARTEC	Inside POLARTEC
410 22 9193	x	x
x	x	x

64

REPREVE



Regular	Outside POLARTEC	Inside POLARTEC
410 23 4656	430 23 4656	x
x	x	x

46

REPREVE



Regular	Outside POLARTEC	Inside POLARTEC
410 22 6519	420 22 6519	430 22 6519
x	x	x

46

REPREVE



Regular	Outside POLARTEC	Inside POLARTEC
410 24 7125	420 24 7125	x
x	x	x

1954

REPREVE



Regular	Outside POLARTEC	Inside POLARTEC
410 22 4012	420 22 4012	x
490 22 4012	x	x

15

REPREVE

BANDANAS



Regular	Outside POLARTEC	Inside POLARTEC
410 24 7123	420 24 7123	x
	Coolmax	
x	x	x

5409

REPREVE



Regular	Outside POLARTEC	Inside POLARTEC
410 24 7129	x	x
	Coolmax	
x	x	x

4664

REPREVE



Regular	Outside POLARTEC	Inside POLARTEC
410 24 7130	x	430 24 7130
	Coolmax	
x	x	x

4664

REPREVE



Regular	Outside POLARTEC	Inside POLARTEC
410 17 0142	420 17 0142	x
	Coolmax	
x	x	x

81

REPREVE



Regular	Outside POLARTEC	Inside POLARTEC
410 24 7126	420 24 7126	x
	Coolmax	
x	x	x

0864

REPREVE



Regular	Outside POLARTEC	Inside POLARTEC
410 22 7160	420 17 7160	x
	Coolmax	
490 17 7160	x	x

08

REPREVE



Regular	Outside POLARTEC	Inside POLARTEC
410 22 6520	420 21 8525	430 22 6520
	Coolmax	
490 21 6520	x	x

08

REPREVE



Regular	Outside POLARTEC	Inside POLARTEC
410 23 1919	420 23 1919	x
	Coolmax	
490 23 1919	x	x

08

REPREVE

BANDANAS



Regular	Outside POLARTEC	Inside POLARTEC
410 23 7552	420 23 7552	x
x	x	x

08

REPREVE



Regular	Outside POLARTEC	Inside POLARTEC
410 22 8116	x	430 22 8116
x	x	x

09

REPREVE



Regular	Outside POLARTEC	Inside POLARTEC
410 19 8228	420 19 8228	x
490 19 8228	x	x

09

REPREVE



Regular	Outside POLARTEC	Inside POLARTEC
410 21 1317	420 23 1317	430 23 1317
490 23 1317	x	x

09

REPREVE



Regular	Outside POLARTEC	Inside POLARTEC
410 19 6565	420 19 6565	x
490 19 6565	x	x

09

REPREVE



Regular	Outside POLARTEC	Inside POLARTEC
410 21 2817	420 23 2817	x
x	x	x

72

REPREVE



Regular	Outside POLARTEC	Inside POLARTEC
410 23 0140	420 23 0140	x
x	495 21 1118	x

09

REPREVE



Regular	Outside POLARTEC	Inside POLARTEC
410 24 1980	x	x
x	x	x

9900

REPREVE

BANDANAS



Regular	Outside POLARTEC	Inside POLARTEC
410 24 1981	x	x
		Coolmax
x	x	x

3464

REPREVE



Regular	Outside POLARTEC	Inside POLARTEC
410 24 1982	x	x
		Coolmax
x	x	x

7046

REPREVE



Regular	Outside POLARTEC	Inside POLARTEC
410 24 1983	x	x
		Coolmax
x	x	x

9900

REPREVE



08



09



19

Regular	Outside POLARTEC	Inside POLARTEC
410 21 1214	420 22 1214	430 22 1214

REPREVE



74



15



70



46

BANDANAS *kids collection*



Regular	Outside POLARTEC	Inside POLARTEC
415 23 6963	425 23 6963	435 23 6963
		Coolmax
x	x	x

06

REPREVE



Regular	Outside POLARTEC	Inside POLARTEC
415 24 8060	x	435 21 8060
		Coolmax
x	x	x

01

REPREVE



Regular	Outside POLARTEC	Inside POLARTEC
415 22 8345	425 20 8345	435 22 8345
		Coolmax
x	x	x

08

REPREVE



Regular	Outside POLARTEC	Inside POLARTEC
415 22 0545	425 22 0545	x
		Coolmax
x	x	x

07

REPREVE



Regular	Outside POLARTEC	Inside POLARTEC
415 23 4221	425 23 4221	x
		Coolmax
x	x	x

08

REPREVE



Regular	Outside POLARTEC	Inside POLARTEC
415 23 0258	425 23 0258	x
		Coolmax
x	x	x

15

REPREVE



Regular	Outside POLARTEC	Inside POLARTEC
415 22 0363	425 22 0363	435 22 0363
		Coolmax
x	x	x

15

REPREVE



Regular	Outside POLARTEC	Inside POLARTEC
415 22 0034	425 22 0034	x
		Coolmax
x	x	x

19

REPREVE

kids collection **BANDANAS**



Regular	Outside POLARTEC	Inside POLARTEC
415 24 4499	425 24 4499	x
GORE-TEX INFINIUM™	PRIMALOFT	Coolmax
x	x	x

7046

REPREVE



Regular	Outside POLARTEC	Inside POLARTEC
415 24 4399	425 24 4399	x
GORE-TEX INFINIUM™	PRIMALOFT	Coolmax
x	x	x

9900

REPREVE



Regular	Outside POLARTEC	Inside POLARTEC
415 19 6620	425 19 6620	x
GORE-TEX INFINIUM™	PRIMALOFT	Coolmax
x	x	x

09

REPREVE



BAMBOO FIBERS - yarn made of delicate bamboo fibers is a great alternative to traditional yarns used for the production of thermoactive underwear. Bamboo fibers have excellent thermoregulation properties, providing a pleasant feeling of cooling during intense physical exertion. Bamboo also has other advantages - it is anti-bacterial, anti-allergic, inhibits the growth of bacteria and unpleasant odors and has natural properties protecting against UV radiation. Bamboo fiber yarn maintains its elasticity and functionality for a long time.

BAMBOO FIBERS - przędza wykonana z delikatnych włókien bambusa to doskonała alternatywa dla tradycyjnych przędz używanych do produkcji bielizny termoaktywnej. Włókna bambusowe cechują się doskonałymi właściwościami termoregulacyjnymi, zapewniając przyjemne uczucie chłodzenia podczas intensywnego wysiłku fizycznego. Bambus posiada również inne atuty – jest antibakteryjny, antyalergiczny, hamuje rozwój bakterii i nieprzyjemnych zapachów oraz posiada naturalne właściwości chroniące przed promieniowaniem UV. Przędza z włókien bambusa na długo zachowuje swoją elastyczność i funkcjonalność.



BAMBOO MERINO FIBERS - It takes the best of bamboo and merino to deliver the highest degree of comfort and performance that caters for 100% of customers. Those with allergies and irritations to 100% merino, do not itch or scratch due to the silk like quality of bamboo. Bacteria is controlled with no smell after several wears. Temperature is effectively regulated in warm and cool conditions. Moisture is quickly wicked and evaporated away from the skin. Warmer, drier, softer and cleaner.

BAMBOO MERINO FIBERS - Połączenie tego, co najlepsze z bambusa i merynosów, zapewnia najwyższy poziom komfortu i wydajności, który zaspokoi potrzeby 100% klientów. Osoby z alergią i podrażnieniami na 100% wełnę merino nie odczują swędzenia ani podrażnień dzięki domieszcze delikatnego włókna bambusowego. Dzięki kontroli rozwoju bakterii, możesz nosić swoją odzież dłużej, bez odczuwania nieprzyjemnego zapachu. Temperatura jest skutecznie regulowana zarówno w ciepłych, jak i chłodnych warunkach. Wilgoć jest szybko usuwana i odparowywana z powierzchni skóry. Ciepłe, bardziej suche i miękkie oraz czystsze.



FSC CERTIFICATE - FSC® is a voluntary standard aimed at supporting responsible forest management on a global scale. All FSC-certified products have been verified along the entire supply chain, from origin to end-use.

CERTYFIKAT FSC - FSC® jest dobrowolnym standardem ukierunkowanym na wspieranie odpowiedzialnej gospodarki leśnej w skali globalnej. Wszystkie produkty posiadające certyfikat FSC zostały poddane weryfikacji na całej długości łańcucha dostaw – od pochodzenia do końcowego przeznaczenia.



THE ORGANIC CONTENT STANDARD (OCS) is an international, voluntary standard that verifies the content of organic fibers in the final product. OCS certification covers supply chain certification.

ORGANIC CONTENT STANDARD (OCS) to międzynarodowy, dobrowolny standard, który weryfikuje zawartość włókien organicznych w produkcie końcowym. Certyfikat OCS obejmuje certyfikację łańcucha dostaw.



ORGANIC AGRICULTURE EUROPE - a certificate of organic farming in Europe enabling the commercialization of organic products in the European Union. Certification of organic farming in Europe guarantees: protection of the climate and the environment, preservation of soil fertility, preservation of biodiversity, respect for natural cycles and animal welfare, no use of chemical and synthetic products, no GMOs, and transparent labeling for consumers.

EUROPEJSKIE ROLNICTWO EKOLOGICZNE - certyfikat rolnictwa ekologicznego w Europie umożliwiający komercjalizację produktów ekologicznych w Unii Europejskiej. Certyfikacja rolnictwa ekologicznego w Europie gwarantuje: ochronę klimatu i środowiska, zachowanie żyzności gleby, zachowanie bioróżnorodności, poszanowanie naturalnych cykli i dobrostanu zwierząt, brak stosowania produktów chemicznych i syntetycznych, brak GMO, oraz przejrzyste oznakowanie dla konsumentów.



OEKO-TEX - OEKO-TEX STANDARD 100 is a certificate proving the quality of textile and textile products that come into direct contact with human skin. The Oeko-Tex organization awards a certificate to products on which tests have been carried out to verify the presence of the 100 most dangerous substances that threaten consumers.

OEKO-TEX - Oeko-Tex standard 100 to certyfikat świadczący o jakości produktów tekstylnych i włókienniczych, które mają bezpośrednią styczność ze skórą człowieka. Organizacja Oeko-Tex przydziela certyfikat produktom, na których zostały przeprowadzone badania mające na celu zweryfikować obecność 100 najbardziej niebezpiecznych substancji zagrażających konsumentom.



THE GLOBAL ORGANIC TEXTILE STANDARD (GOTS) was developed by leading standard setters to define world-wide recognised requirements for organic textiles. From the harvesting of the raw materials, environmentally and socially responsible manufacturing to labelling, textiles certified to GOTS provide a credible assurance to the consumer.

GLOBAL ORGANIC TEXTILE STANDARD (GOTS) - został opracowany przez wiodące organizacje ustanawiające standardy w celu zdefiniowania uznanych na całym świecie wymagań dla tekstyliów organicznych. Od zbioru surowców, produkcji odpowiedzialnej środowiskowo i społecznie po etykietowanie, tekstylia certyfikowane zgodnie z GOTS dają konsumentowi wiarygodną gwarancję.



GLOBAL RECYCLED STANDARD – The GRS is an international, voluntary, full product standard that sets requirements for third-party certification of recycled content, chain of custody, social and environmental practices and chemical restrictions.

GLOBAL RECYCLED STANDARD – Global Recycled Standard (GRS) to międzynarodowy, dobrowolny standard, który określa wymagania dotyczące certyfikacji włókien pochodzących z recyklingu.



REPREVE – Repreve Recycled Polyester is one of the most certified, traceable fibers available in the world. High-quality, recycled fibers are made from 100% recycled materials, including post-consumer water bottles and pre-consumer waste.

REPREVE – Repreve Recycled Polyester jest jednym z najbardziej certyfikowanych, identyfikowalnych włókien dostępnych na świecie. Wysokiej jakości włókna są wykonane w 100% z materiałów pochodzących z recyklingu, w tym pokonsumpcyjnych butelek na wodę i odpadów przedkonsumpcyjnych.



BIONIC FINISH ECO – Provides non-fluorinated and highly durable water repellent textile finishes for high performance applications.

BIONIC FINISH ECO – Zapewnia niefluorowane i bardzo trwale wodoodporne wykończenia tekstylne do zastosowań wymagających wysokiej wydajności.



AQUA THERMO TEX – A modern membrane, protecting against external atmospheric conditions, enabling at the same time free flow of water vapour. It is flexible, mechanically resistant, maintains its high performance parameters, its microscopic holes guaranteeing high vapour permeability are pervious evenly across its entire surface.

AQUA THERMO TEX – Nowoczesna membrana, chroniąca przed zewnętrznymi warunkami atmosferycznymi, umożliwiając jednocześnie swobodny przepływ pary wodnej. Jest elastyczna, odporna na uszkodzenia mechaniczne, zachowuje wysokie parametry użytkowe, jej mikroskopijne otwory gwarantują wysoką paroprzepuszczalność równomiernie na całej jej powierzchni.



ATT + is a waterproof and breathable membrane for special tasks. Water resistance at the level of 15.000 mm H₂O guarantees protection against soaking, and the breathability of 15.000 g / m² / 24h allows for efficient drainage of moisture, ensuring the highest comfort in all weather conditions. ATT + was created with increased physical activity in mind, therefore the fibers of the membrane guarantee high flexibility and high resistance to mechanical damage.

ATT+ to wodoodporna i oddychająca membrana do zadań specjalnych. Wodoodporność na poziomie 15.000 mm H₂O gwarantuje ochronę przed przemakaniem, a oddychalność 15.000 gr/m²/24h pozwala sprawnie odprowadzać wilgoć zapewniając najwyższy komfort w każdych warunkach atmosferycznych. ATT+ stworzono z myślą o wzmożonej aktywności fizycznej dlatego włókna membrany gwarantują dużą elastyczność przy jednocześnie wysokiej odporności na uszkodzenia mechaniczne.



ACTIVE FLEX

ACTIVE FLEX – Highly stretchy material with a durable outer layer. Thanks to its flexibility and stretch in 4 directions, it increases comfort significantly and does not restrict motion, guaranteeing freedom of movement and high comfort of use.

ACTIVE FLEX – Bardzo rozciągliwy materiał z trwałą warstwą zewnętrzną. Dzięki swojej elastyczności i rozciągliwości w 4 kierunkach znacznie zwiększa komfort i nie krępuje ruchów, gwarantując swobodę ruchów i wysoki komfort użytkowania.



V-CORE

V-Core - modern insulation designed to provide maximum insulation properties and thermal comfort in all conditions. Low weight combined with high efficiency, as well as high resistance to moisture absorption, are the key advantages of this material. The specially developed structure of V-Core synthetic fibers, in addition to perfect thermal properties, ensures high compressibility and softness.

V-Core - nowoczesna ocieplina stworzona z myślą o zapewnieniu maksymalnych właściwości izolacyjnych i komfortu termicznego w każdych warunkach. Niska waga w połączeniu z wysoką wydajnością, a także duża odporność na wchłanianie wilgoci, to kluczowe zalety tego materiału. Specjalnie opracowana struktura włókien syntetycznych V-Core, oprócz idealnych właściwości termicznych, zapewnia dużą kompresyjność i miękkość.

SENSIL®

SENSIL® is made of Nylon 6.6, the highest quality synthetic fiber, with a stronger, softer and better look, feel and durability than Nylon 6. The Sensil® yarn has excellent properties to control body temperature, moisture and odor. Sensil® is also a good choice for everyone who cares about sustainable solutions - all Sensil products manufactured according to the NILIT Total Product Sustainability (TPS) criteria.

SENSIL® jest wykonany z nylonu 6.6, najwyższej jakości włókna sztucznego, o mocniejszym, bardziej miękkim i lepszym wyglądzie, dotyku oraz trwałości niż Nylon 6. Przędza Sensil® posiada doskonałe właściwości zapewniające kontrolę temperatury ciała, wilgoci oraz powstawania nieprzyjemnych zapachów. Sensil® to także dobry wybór dla wszystkich, dla których liczą się zrównoważone rozwiązania – wszystkie produkty Sensil wytwarzane zgodnie z kryteriami NILIT Total Product Sustainability (TPS).



SENSIL®
BREEZE

SENSIL BREEZE is a fabric that provides a cooling effect on warm days. It helps maintain a comfortable temperature during physical activity and in warm weather, while protecting you from harmful UV radiation. It is extremely comfortable and soft, and therefore ideal as the first layer of clothing closest to the body. The fabric perforation guarantees excellent ventilation, while the innovative microfiber cross-section provides antibacterial properties and high odor control.

SENSIL BREEZE to materiał zapewniający efekt chłodzenia w ciepłe dni. Pomaga utrzymać komfortową temperaturę podczas wysiłku fizycznego oraz w czasie upałów, chroniąc przy tym przed szkodliwym promieniowaniem UV. Jest niezwykle wygodny i delikatny, dzięki czemu idealnie sprawdza się jako pierwsza warstwa odzieży najbliższa ciału. Perforacja tkaniny gwarantuje doskonałą wentylację, a innowacyjny przekrój mikrowłókien zapewnia właściwości antybakteryjne i wysoką kontrolę nad nieprzyjemnymi zapachami.

COOLMAX®

COOLMAX – Fabric made with COOLMAX® technology transports moisture away from the body to keep the wearer cool and dry on warm days, while the fiber structures provide warmth on colder days, helping to optimize performance. Underwear made of Coolmax fibers is quick-drying and have an excellent anti-bacterial and anti-allergic properties.

COOLMAX – markowa przędza Coolmax zastosowana w bandanach zapewnia szybkie odprowadzanie wilgoci (schnie 3 razy szybciej niż bawełna) i nadmiaru ciepła, pozostawiając przyjemne uczucie suchości nawet podczas najbardziej intensywnych zajęć na świeżym powietrzu. Ponadto delikatne włókna Coolmax charakteryzują się doskonałymi właściwościami antybakteryjnymi i antyalergicznymi.



GORE-TEX - the basis of the technology is the GORE-TEX membrane with the GUARANTEED TO KEEP YOU DRY™ guarantee, which was created to provide best-in-class waterproofness, windproofness and breathability. There are micropores in the membrane - smaller than a drop of water, but larger than a molecule of water vapor. Rain and snow cannot get in, but sweat is led outside. In every situation, you can be sure that the original GORE-TEX products will guarantee you dryness. Our products have been carefully tested to provide reliable protection even in difficult conditions.

GORE-TEX - podstawą technologii jest membrana GORE-TEX z gwarancją GUARANTEED TO KEEP YOU DRY™, która została stworzona, aby zapewnić najlepszą w swojej klasie wodoszczelność, wiatroszczelność i oddychalność. W membranie znajdują się mikropory – mniejsze od kropli wody, lecz większe od cząsteczki pary wodnej. Deszcz i śnieg nie mogą przedostać się do środka, ale pot jest wyprowadzany na zewnątrz. W każdej sytuacji możesz mieć pewność, że oryginalne produkty GORE-TEX zagwarantują Ci suchość. Nasze produkty zostały starannie przetestowane, aby zapewnić niezawodną ochronę nawet w trudnych warunkach.

PRIMALOFT®

PRIMALOFT - high-quality insulation used in many product groups. PrimaLoft is characterized by very high thermal properties (comparable to natural down) and resistance to moisture absorption, effectively draining it and maintaining high breathability. Additionally, in combination with low weight, high compression and softness, PrimaLoft is a synonym of perfect insulation and materials ensuring optimal body temperature. In addition, PrimaLoft experts, using the latest scientific achievements, constantly strive to achieve a balance between technology and ecology.

PRIMALOFT - wysokiej jakości ocieplina wykorzystywana w wielu grupach produktowych. PrimaLoft charakteryzuje się bardzo wysokimi właściwościami termicznymi (porównywalnymi do naturalnego puchu) oraz odpornością na wchłanianie wilgoci, skutecznie ją odprowadzając oraz zachowując wysoką oddychalność. Dodatkowo w połączeniu z niską wagą, dużą kompresyjnością oraz miękkością, PrimaLoft to synonim doskonałych ocieplin i materiałów zapewniających optymalną ciepłotę ciała. Ponadto eksperci PrimaLoft, korzystając z najnowszych osiągnięć nauki, nieustannie dążą do osiągnięcia balansu pomiędzy technologią a ekologią.

POLARTEC®
Power Stretch®

Polartec® Power Stretch® – has a unique two-layer structure, and its special feature is incredible flexible - it stretches in 4 directions. Its outer side is abrasion-resistant and smooth, and the inside is soft and pleasant to the touch, like in a traditional fleece, allowing moisture to wick away. Besides, this knitted fabric does not rustle, has anti-peeling properties and is soft to the touch.

Polartec® Power Stretch® – posiada unikatową dwuwarstwową konstrukcję, a jej cechą szczególną jest niebywała elastyczność – rozciąga się w 4 kierunkach. Jej zewnętrzna strona jest odporna na ścieranie i gładka, a wewnętrzna to miękki i miły w dotyku meszek, jak w tradycyjnym polarze, umożliwiający odprowadzanie wilgoci. Ponadto, dzianina ta nie szeleści, nie filcuje się i jest miękka w dotyku.

POLARTEC®

POLARTEC – wide range of branded, technical synthetic fleece fabric with good quality and advanced features. Polartec fabrics' main features are warmth without weight, high breathability, pill resistance, fast drying and durability.

POLARTEC – to szeroka gama markowych, technicznych tkanin polarowych wysokiej jakości i zaawansowanych cechach. Główne właściwości tkanin sygnowanych marką Polartec to wysoki poziom ciepła przy niskiej wadze, wysoka oddychalność, odporność na pilingowanie, zdolność do szybkiego wysychania oraz wytrzymałość.

CORDURA®
F A B R I C

CORDURA - a brand of highly abrasion resistant fabrics. The fiber structure and weaving method ensure high abrasion and tear strength. It is a fabric with high resistance to weather conditions, and, moreover, thanks to its internal structure it is very light. The outer (right) side of the fabric is coated with a layer of Teflon.

CORDURA - marka tkanin wysoce odpornych na przetarcia. Struktura włókien i metoda tkania zapewniają jej dużą wytrzymałość na otarcia i rozdieranie. Jest to tkanina o dużej odporności na działanie warunków atmosferycznych, a ponadto, dzięki swej wewnętrznej strukturze bardzo lekka. Zewnętrzna (prawa) strona tkaniny powleczona jest warstwą teflonu.

**BREATHABLE**

the product is characterised by high breathability, thanks to the use of materials that draw water vapour molecules to the outside surface of the garment
produkt cechuje się wysoką oddychalnością, możliwą dzięki zastosowaniu materiałów odprowadzających cząsteczki pary wodnej na zewnątrz odzieży

**WATER RESISTANT**

the product equipped with increased resistance to the penetration of water to the interior of the garment, thanks to a membrane or waterproof coating
produkt o podwyższonej odporności na przenikanie cząsteczek wody do wnętrza odzieży dzięki zastosowaniu membrany lub wodoodpornej powłoki

**WIND RESISTANT**

the product is equipped with a membrane which prevents or greatly reduces the penetration of cold wind to the garment's interior
produkt wyposażony w membranę, która zapobiega lub w znacznym stopniu ogranicza przedostawanie się chłodnych podmuchów wiatru pod odzież

**WATERPROOF ZIPPERS**

the product features waterproof zippers preventing moisture from penetrating the clothing, thus ensuring its waterproofness and windproofness
w produkcie użyto zamków wodoodpornych, zapobiegających przedostawaniu się wilgoci do wnętrza odzieży

**TAPED SEAMS**

all seams are welded providing protection against wind and water and preventing moisture from getting inside the product
wszystkie szwy w produkcie są klejone, co zapewnia najlepszą ochronę przed wiatrem i wodą, zabezpieczając przed przedostawaniem się wilgoci do wewnątrz

**HYDROPHOBIC**

the product has hydrophobic properties consisting in repelling water molecules and not absorbing it
produkt posiada właściwości hydrofobowe polegające na odpychaniu cząsteczek wody i braku jej absorpcji

**ELASTIC FABRIC**

highly elastic fabric provides freedom of movement and the most high comfort
wysoka elastyczność zastosowanego materiału pozwala na pełną swobodę ruchów przy aktywności fizycznej, gwarantując najwyższy komfort

**EXTRA STRONG**

the product with increased stability and a higher degree of resistance to mechanical damage, perfect for those of larger stature and strength
produkt o zwiększonej stabilności i podwyższonym stopniu wytrzymałości na uszkodzenia mechaniczne, idealny dla postawnych osób o dużej sile

**ULTRA LIGHT**

a reduced weight product, maintaining all other parameters to ensure strength and functionality
produkt o obniżonej wadze, jednocześnie zachowujący wszystkie parametry gwarantujące wytrzymałość i funkcjonalność

**THERMOREGULATION**

the product keeps the proper body temperature without disturbing the heat exchange between the human body and its environment
produkt gwarantuje utrzymanie prawidłowej temperatury ciała nie zaburzając wymiany ciepła między organizmem człowieka a jego otoczeniem

**EXTRA WARM**

the product guarantees high thermal comfort, even in the most unfavourable weather conditions, thanks to insulation, membranes or materials with a higher thermal capacity
produkt gwarantuje wysoki komfort termiczny nawet w najbardziej niekorzystnych warunkach atmosferycznych, dzięki zastosowaniu ociepliny, membrany lub materiału o podwyższonych zdolnościach termicznych

**QUICK DRY FABRIC**

this fabric has uniquely shaped fiber, sweat and moisture will be pulled from skin and will dry out very quickly making the fabric ready for use after a short time
dzięki specjalnej strukturze włókien produkt świetnie wchłania wodę, a jednocześnie bardzo szybko wysycha, przez co jest gotowy do ponownego użycia po krótkim czasie

**COOLING EFFECT**

the product with Cooling Effect technology ensure a pleasant cool and fresh feeling during physical activity at high temperatures
produkt z technologią Cooling Effect zapewnia przyjemne uczucie chłodu i świeżości podczas aktywności fizycznej w wysokich temperaturach

**SEAMLESS**

the product is made with seamless technology, ensuring high user comfort during activity, maximum freedom of movement and no risk of abrasion or pressure in the most sensitive areas
produkt z technologią Cooling Effect zapewnia przyjemne uczucie chłodu i świeżości podczas aktywności fizycznej w wysokich temperaturach

**TOUCH PHONE SYSTEM**

the product allows the use of electronic touch screen devices without removing gloves
produkt umożliwia obsługę urządzeń elektronicznych z dotykowym wyświetlaczem bez konieczności zdejmowania rękawiczek

**THUMB HOLE**

the product has special thumb holes to protect your hands against the cold and keep your hands warm
produkt posiada specjalne otwory na kciuki chroniące dłonie przed zimą i utrzymujące ciepło

**AIR VENTING SYSTEM**

the ventilation system is placed in a strategic place under the armpits to release the warm air and allow the cold to flow inside the jacket
system wentylacji został umieszczony w strategicznym miejscu pod pachami aby uwolnić ciepłe powietrze i umożliwić przepływ chłodu do wnętrza odzieży

**ADJUSTABLE HOOD**

the product has an adjustable hood that protects the head and face against bad weather condition ensuring comfort, adjustable with elastic rubber cord
produkt posiada regulowany kaptur chroniący głowę i twarz przed złymi warunkami pogodowymi zapewniając komfort, dzięki gumkom można go dopasować

**CONCEALED HOOD**

It has a hood hidden in the adjustable collar that protects the cover from rain and wind
Kurtka posiada ukryty w kołnierzu regulowany kaptur, który zapewnia maksymalną ochronę przed deszczem i wiatrem

**ADJUSTABLE CUFF**

the product has adjustable cuffs with velcro, which prevents from heat loss
produkt posiada w mankietach rękawów regulację za pomocą rzepów dzięki czemu zapobiega utracie ciepła

**PERFECT FITTING**

product made to guarantee a good fitting to the body during activity ensuring freedom and comfort of movement
produkt wykonany w sposób gwarantujący dobre dopasowanie do ciała podczas aktywności zapewniając swobodę i komfort ruchu

**UNLINED**

the hat has no lining, consists of single or double layer of material
czapka nie zawiera podszewki, składa się z pojedynczej lub podwójnej warstwy materiału

**FIND MATCHING PRODUCT**

the option of matching products from different groups with the same design
możliwość doboru produktów z różnych grup o tym samym designie

**ANTISHOCK**

the product contains an Antishock system, which absorbs vibrations and improves safety when using poles on unstable ground
produkt zawiera system Antishock, który doskonale amortyzuje drgania i zwiększa bezpieczeństwo podczas używania kijów w niestabilnym terenie

**FAST-LOCK SYSTEM**

the product is equipped with Fast-Lock System technology, which uses a practical clasp to ensure the quick and easy height adjustment of trekking or Nordic Walking poles

produkt wyposażony w technologię Fast-Lock System, która dzięki praktycznym klamrom gwarantuje szybką i łatwą możliwość regulacji wysokości kija trekkingowego lub nordic walking

**EXCHANGEABLE TIPS**

poles are equipped with replacable tips

kije posiadają wymienne groty

**FOLDING TECHNOLOGY**

the product utilises a folding system, which ensures the most compact trekking pole size when folded, while maintaining its well stability and strength

produkt cechuje się zastosowaniem systemu składania, który gwarantuje najbardziej kompaktowy rozmiar kija trekkingowego, jednocześnie zachowując jego dobrą stabilność i wytrzymałość

**CARBON TECHNOLOGY**

the product made of carbon fibre (polycarbonate), ensuring increased strength, resistance to deformation and, above all, the lightest possible weight

produkt wykonany z włókna węglowego (poliwęglanu), co gwarantuje jego zwiększoną wytrzymałość, odporność na odkształcenia, a przede wszystkim niską wagę

**BAMBOO STRUCTURE**

the product contains elements made from bamboo, characterised by high strength and resistance to breakage and bending

produkt zawiera elementy wykonane z drewna bambusowego, cechującego się dużą wytrzymałością i odpornością na złamania i wyginanie

**ANTIALLERGIC**

due to special finish and delicate fibres, the product does not cause allergies or skin irritation

dzięki specjalnemu wykończeniu i delikatnym włóknom, produkt nie uczula i nie podrażnia skóry

**MERINO WOOL**

a light, soft in touch product made from the finest Merino Wool, which ensures excellent thermal insulation, breathability and protection against moisture and wind

produkt lekki i miękki w dotyku wykonany z najszlachetniejszej wełny merynosów, która gwarantuje doskonałą izolację ciepłą, przewiewność, ochronę przed wilgocią i wiatrem

**NON-MULESED**

merino wool is sourced without harm to animals and comes only from certified farms

wełna Merino pozyskiwana jest bez szkody dla zwierząt i pochodzi tylko z certyfikowanych hodowli

**BAMBOO FIBERS**

the product made of bamboo fiber; for its production, bamboo was used as a raw material, which is characterized by thermoregulation, antibacterial properties and protected against UV radiation

produkt wykonany z włókna bambusowego; do jego produkcji użyto bambusa jako surowca, który cechuje się termoregulacją, właściwościami antibakteryjnymi i ochroną przed promieniowaniem UV

**UV PROTECTION**

the product made of a fabric that thanks to a special treatment does not transmit the light, which protects perfectly against harmful solar radiation

produkt wykonany z tkaniny, która dzięki specjalnemu wykończeniu nie przepuszcza światła, przez co doskonale chroni przed szkodliwym promieniowaniem słonecznym

**ANTIBACTERIAL**

thanks to the antibacterial treatment, the product is more hygienic, reduces the growth of bacteria and reduces the possibility of skin infections and irritations

dzięki wykończeniu antybakteryjnemu produkt jest bardziej higieniczny, ogranicza wzrost rozwoju bakterii oraz obniża możliwość zakażeń i podrażnień skóry

**SILVER IONS**

silver is a well-documented antimicrobial, that has been shown to kill bacteria, fungi and certain viruses

jony srebra to dobrze udokumentowany środek przeciwdrobnoustrojowy, który, jak wykazano, zabija bakterie, grzyby i niektóre wirusy

**SENSITIVE**

the product created for sensitive and delicate skin.

produkt stworzony dla wrażliwej i delikatnej skóry.

**REFLECTIVE ELEMENTS**

the product contains reflective elements which significantly increase safety during physical activity in poor light conditions

produkt zawiera odbłaskowe elementy, które w znacznym stopniu zwiększają bezpieczeństwo podczas uprawiania aktywności fizycznej przy słabej widoczności

**REVERSIBLE**

the product that can be worn both ways, allowing combinations with a larger number of outfits

produkt z możliwością obustronnego noszenia pozwala na kombinację z większą ilością zestawów odzieży

**ODOR CONTROL**

the product consists of active silver particles of bactericidal properties, due to prevent the creation of unpleasant smell and ensures feeling of freshness during using the product

produkt zawiera działające bakteriobójczo cząsteczki srebra, dzięki czemu powstrzymuje powstawanie nieprzyjemnego zapachu zapewniając uczucie świeżości w trakcie użytkowania odzieży

**EASY TO PACK**

foldable, easy to pack and carry

produkt kompaktowy, łatwy do spakowania i transportu

**ECO - FRIENDLY**

the product is made from a sustainable, renewable, plant based material that helps us stay true to our earth - friendly priorities

produkt wykonany ze zrównoważonych i odnawialnych materiałów, dzięki czemu jest przyjazny dla środowiska

**RECYCLED CONTENT**

some parts of the product are made of recycled components (e.g insulation, outer fabric, yarn etc.)

niektóre części składowe produktu zostały wykonane z komponentów pochodzących z recyklingu (np. ocieplina, materiał zewnętrzny, przędza itd.)

**ANTISTATIC**

the product has been finished in a way that reduces or completely neutralizes the accumulated electric charge, it does not electrify

produkt wykończony został w sposób zmniejszający lub całkowicie neutralizujący nagromadzony ładunek elektryczny, nie elektryzuje się

**CARRY BAG IN SET**

there is a handy carry bag in set, so you can pack your product easily and have it always close at hand

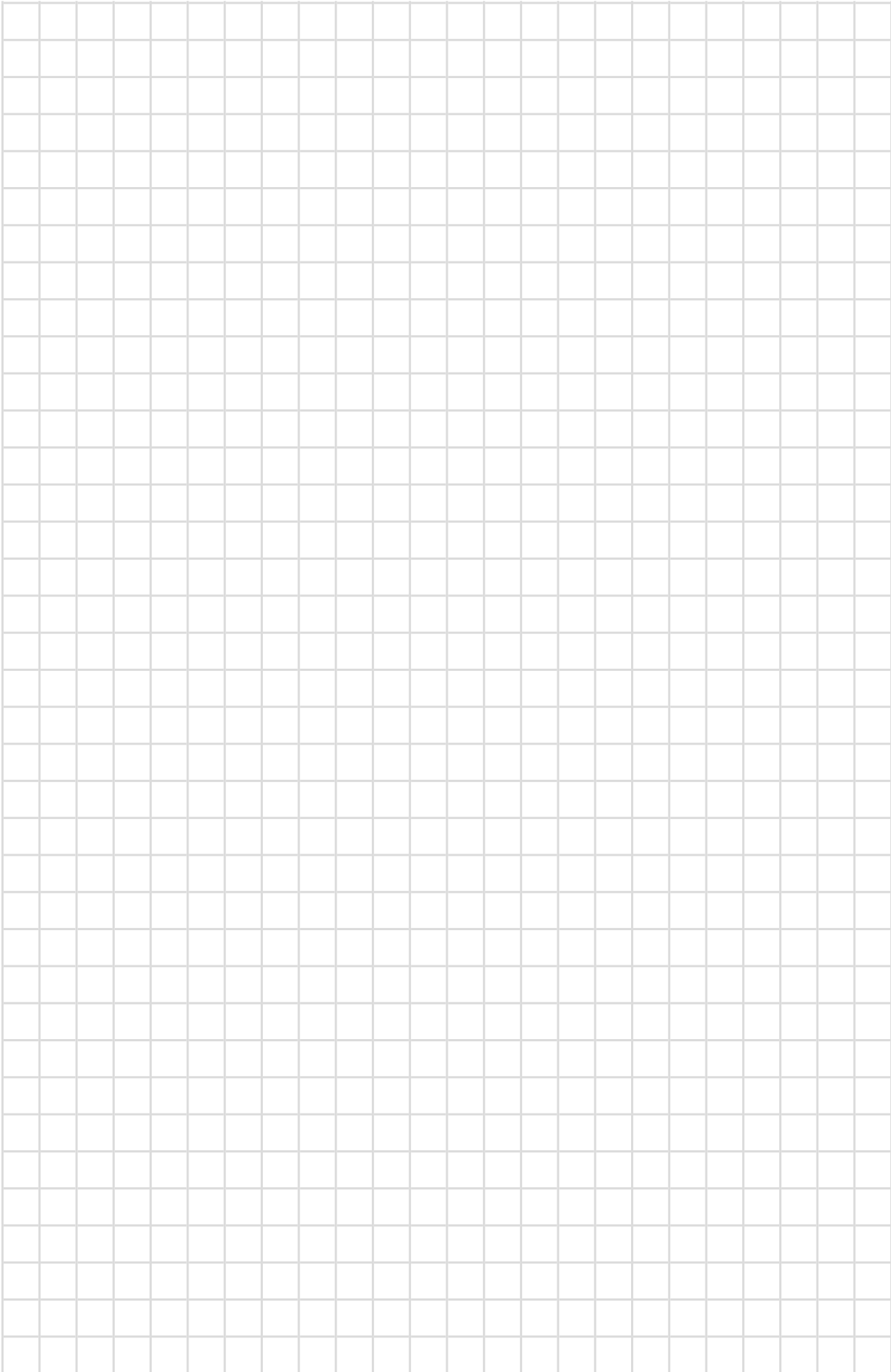
produkt posiada podręczny pokrowiec, więc możesz go w łatwy sposób spakować i mieć zawsze pod ręką

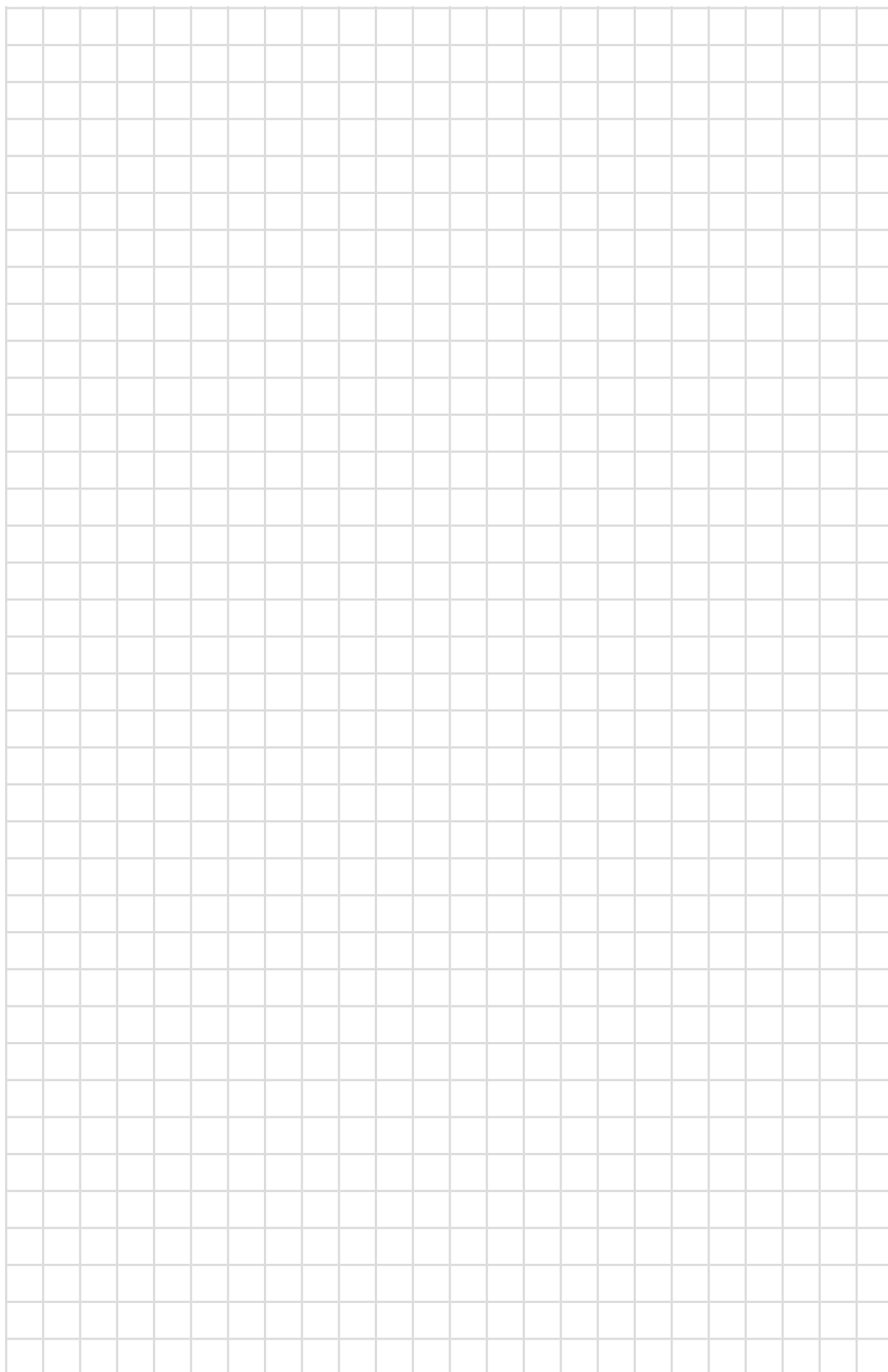
**METAL HOOK**

the product equipped with a reinforced bootlaces hook to ensure the snug fit around many types of footwear and keep gaiters in place

produkt posiada wzmocniony haczyk do zamocowania o sznurówki, dla zapewnienia właściwego ułożenia gaiters'a oraz dopasowania do wielu rodzajów obuwia

NOTES





INDEX

140 18 2740.....	131	415 24 8060.....	144	490 23 1919.....	141	610 25 7713.....	98	750 25 6176.....	50
140 20 0404.....	130	420 17 0142.....	141	490 23 7764.....	140	610 26 3114.....	94	800 24 2309.....	60
140 20 3300.....	130	420 17 7160.....	141	490 24 7124.....	139	610 26 3971.....	98	800 24 2409.....	61
140 21 9511.....	133	420 19 6565.....	142	495 21 1118.....	142	610 26 8522.....	94	800 24 2630.....	80
140 22 9451.....	130	420 19 8228.....	142	495 21 1717.....	140	650 20 6339.....	104	800 24 9565.....	80
140 24 7734.....	128	420 21 6120.....	139	500 22 5540.....	74	650 20 7879.....	105	800 25 7878.....	33
140 25 4613.....	128	420 21 8525.....	141	500 22 5544.....	75	650 21 4563.....	106	800 25 8787.....	32
145 23 2388.....	135	420 21 8700.....	140	500 22 6640.....	75	650 22 1743.....	105	800 26 2898.....	30
170 23 6333.....	128	420 22 1214.....	143	500 22 6644.....	74	650 22 5190.....	106	800 26 2899.....	31
190 24 2585.....	132	420 22 4012.....	140	500 24 0978.....	88	650 22 7456.....	104	802 21 0001.....	134
210 25 3370.....	37	420 22 6519.....	140	500 24 0987.....	88	650 23 8720.....	105	802 24 1996.....	122
219 20 1769.....	133	420 22 6853.....	139	500 24 3456.....	87	650 24 8557.....	104	802 25 1994.....	122
219 21 4040.....	131	420 22 8921.....	139	500 24 3465.....	87	666 17 1001.....	108	802 25 3900.....	36
230 24 7979.....	132	420 23 0140.....	142	500 24 7809.....	88	666 17 2002.....	108	802 25 3902.....	36
319 20 1769.....	133	420 23 1317.....	142	500 24 7890.....	88	666 17 3003.....	108	803 21 1020.....	135
319 21 0004.....	131	420 23 1919.....	141	500 25 1212.....	18	666 17 4004.....	108	812 26 1000.....	123
319 24 8352.....	134	420 23 2817.....	142	500 25 1313.....	18	666 19 5005.....	109	812 26 1002.....	123
405 20 1769.....	133	420 23 7552.....	142	500 25 2233.....	26	666 19 6006.....	109	812 26 1003.....	123
410 15 1277.....	139	420 23 7764.....	140	500 25 2244.....	26	666 21 7007.....	109	812 26 1004.....	122
410 17 0142.....	141	420 23 9763.....	139	500 25 3457.....	87	666 21 8008.....	108	812 26 3885.....	122
410 19 6565.....	142	420 24 7123.....	141	500 25 4554.....	89	666 24 9009.....	109	850 19 1209.....	114
410 19 8228.....	142	420 24 7124.....	139	500 25 4555.....	89	666 25 2202.....	108	850 19 1548.....	117
410 21 1214.....	143	420 24 7125.....	140	500 25 5545.....	89	666 25 5505.....	109	850 19 4729.....	115
410 21 1317.....	142	420 24 7126.....	141	500 25 5555.....	89	700 23 0904.....	46	850 19 6743.....	116
410 21 2817.....	142	425 19 6620.....	145	500 25 6565.....	28	700 23 0905.....	44	850 20 0374.....	114
410 22 4012.....	140	425 20 8345.....	144	500 25 6646.....	29	700 25 0906.....	46	850 20 3723.....	116
410 22 6120.....	139	425 22 0034.....	144	500 25 6656.....	28	700 25 0907.....	44	850 20 7404.....	114
410 22 6519.....	140	425 22 0363.....	144	500 25 6664.....	24	700 25 2525.....	65	850 22 5600.....	115
410 22 6520.....	141	425 22 0545.....	144	500 25 6665.....	24	700 25 2550.....	64	850 24 8422.....	117
410 22 6853.....	139	425 23 0258.....	144	500 25 9311.....	21	720 24 1214.....	72	850 24 9533.....	116
410 22 7160.....	141	425 23 4221.....	144	500 25 9322.....	21	720 24 1232.....	68	850 24 9865.....	117
410 22 8116.....	142	425 23 6963.....	144	500 26 6282.....	20	720 24 1243.....	68	850 25 0366.....	115
410 22 8921.....	139	425 24 4399.....	145	500 26 6283.....	20	720 24 2324.....	72	900 23 2309.....	60
410 22 8943.....	139	425 24 4499.....	145	500 26 6666.....	25	720 25 6228.....	67	900 23 2409.....	61
410 22 9193.....	140	430 17 1551.....	139	500 26 6667.....	25	720 25 6229.....	66	900 24 1090.....	78
410 23 0140.....	142	430 21 5554.....	139	500 26 7111.....	58	720 25 7270.....	73	900 24 2399.....	60
410 23 1919.....	141	430 22 1214.....	143	500 26 7112.....	58	720 25 7272.....	73	900 24 2499.....	61
410 23 4656.....	140	430 22 6519.....	140	600 25 5723.....	48	720 25 8000.....	70	900 24 9010.....	78
410 23 7552.....	142	430 22 6520.....	141	600 25 5724.....	49	720 25 8080.....	70	900 25 6441.....	34
410 23 7764.....	140	430 22 8116.....	142	600 25 6458.....	51	730 23 0900.....	54	900 25 6794.....	47
410 23 9763.....	139	430 22 8700.....	140	600 25 6459.....	50	730 23 0909.....	52	900 25 6795.....	45
410 24 1980.....	142	430 22 8921.....	139	600 25 7854.....	67	730 25 3888.....	14	900 25 9000.....	65
410 24 1981.....	143	430 23 1317.....	142	600 25 7856.....	66	730 25 4449.....	16	900 25 9001.....	65
410 24 1982.....	143	430 23 4656.....	140	610 17 2501.....	103	730 25 8883.....	14	900 25 9012.....	40
410 24 1983.....	143	430 24 7130.....	141	610 18 2523.....	96	730 25 9444.....	16	900 25 9014.....	38
410 24 7123.....	141	435 21 8060.....	144	610 19 3310.....	102	740 21 1236.....	56	900 25 9081.....	76
410 24 7124.....	139	435 22 0363.....	144	610 19 3322.....	101	740 21 1456.....	56	900 25 9082.....	76
410 24 7125.....	140	435 22 8345.....	144	610 19 4657.....	101	740 23 2311.....	52	900 25 9090.....	64
410 24 7126.....	141	435 23 6963.....	144	610 20 7654.....	99	740 23 2322.....	54	900 25 9091.....	64
410 24 7129.....	141	440 15 1277.....	139	610 20 7980.....	102	740 23 9890.....	71	900 25 9696.....	31
410 24 7130.....	141	460 24 7898.....	132	610 21 1247.....	103	740 23 9899.....	71	900 25 9697.....	30
411 16 1551.....	139	480 24 7124.....	139	610 21 2786.....	99	740 24 4342.....	57	900 25 9995.....	33
415 19 6620.....	145	490 17 1277.....	139	610 22 1750.....	100	740 24 5658.....	57	900 25 9998.....	32
415 22 0034.....	144	490 17 1551.....	139	610 22 2960.....	103	740 25 2424.....	13	900 26 6821.....	79
415 22 0363.....	144	490 17 7160.....	141	610 22 4961.....	96	740 25 4242.....	13	900 26 9002.....	77
415 22 0545.....	144	490 19 6565.....	142	610 22 7712.....	98	740 25 6421.....	17	900 26 9003.....	77
415 22 8345.....	144	490 19 8228.....	142	610 22 9119.....	99	740 25 6422.....	17	910 25 9016.....	40
415 23 0258.....	144	490 21 6520.....	141	610 24 1617.....	102	750 25 3210.....	12	910 25 9018.....	38
415 23 4221.....	144	490 22 4012.....	140	610 24 2323.....	100	750 25 4567.....	12	920 25 7260.....	40
415 23 6963.....	144	490 22 6120.....	139	610 24 5229.....	96	750 25 5823.....	48	920 25 7261.....	38
415 24 4399.....	145	490 22 8921.....	139	610 24 7881.....	100	750 25 5824.....	49		
415 24 4499.....	145	490 23 1317.....	142	610 25 3222.....	101	750 25 6175.....	51		